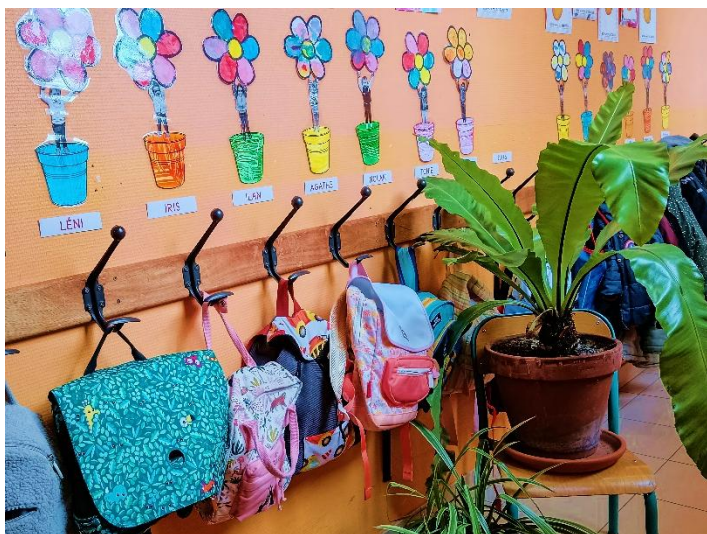


BIENVENUE



à l'ÉCOLE

Sainte-Catherine de Sienne TRESBOEUF



Ecole Sainte Catherine de Sienne
Rue des Mésanges
35320 TRESBOEUF
02-99-44-64-73
eco35.ste-catherine.tresboeuf@e-ce.bzh

ec enseignement
catholique

Ille-et-Vilaine

École Sainte Catherine de Sienne TRESBOEUF

Nous sommes un établissement catholique d'enseignement sous tutelle diocésaine et sous contrat d'association avec l'Etat.

Notre école fonde son action sur les directives officielles de l'Education Nationale ainsi que sur les valeurs de l'Eglise Catholique.

Notre école est ouverte à tous sans distinction, dans le respect de l'autre, dans la limite de nos capacités d'accueil.

Située sur la commune de Tresbœuf, notre école **accueille les enfants de la TPS au CM2**. Nous accueillons aux alentours de 140 élèves répartis en **6 classes**.

L'équipe éducative de l'école Sainte Catherine de Sienne

Maternelle

Marie HAMON (les mardis, jeudis et vendredis) et **Marie-Ange Hayot** (les lundis) sont les enseignantes des TPS-PS-MS. **Laura BEAUDET** est l'ASEM de la classe. **Anne BARBE** est l'enseignante des MS-GS. **Cathy ORHANT** et **Mélanie DEHOUX** accompagnent les élèves de la classe en tant qu' ASEM.

Primaire

Hélène MAROL est l'enseignante des CP.
Sarah LE BERRE est l'enseignante des CE1-CE2.
Marie TEMPLON est l'enseignante des CE2-CM1.
Séverine HAMON est l'enseignante des CM2.



Les autres personnes ressources pour notre école

Christèle SCHAEBEL est la secrétaire-comptable de l'école.
Chloé LESIMPLE accompagne les élèves sur le temps du midi à la cantine. Elle est également présente pour l'entretien des locaux avec les ASEM de l'école .
Murielle GRASSART accompagne les élèves sur le temps du midi à la cantine.
Stéphanie PIGEARD accompagne les élèves en tant qu'AESH.

Dans notre école, nous souhaitons développer chez l'enfant :

Le respect

de soi-même, des autres et de son environnement.

La solidarité :

parce que nous avons tous besoin les uns des autres.

Le partage :

donner et recevoir.

L'engagement :

dans le travail, au service de l'autre.

L'accueil avec Bienveillance :

pour que chacun trouve sa place dans notre école.

L'accompagnement :

pour que chaque enfant puisse grandir physiquement, affectivement, intellectuellement et spirituellement.

« Chers élèves, vous débordez de promesses, de potentiel et de possibilités. Vous avez tant à donner, tant à offrir.

C'est votre vie.

C'est l'occasion de réaliser vos souhaits les plus chers.

Faites preuve d'audace, allez au fond des choses, partagez sans compter.

Saisissez chaque chance avec ardeur. Emplissez vos vies d'amour et vos journées d'émerveillement. Car c'est quand on s'implique totalement dans ce que l'on entreprend que l'on vit pleinement – que la magie opère. »

Marie HAMON
Cheffe d'établissement

Une école de l'Enseignement Catholique

L'école Sainte Catherine de Sienne est une école du réseau de l'Enseignement Catholique. *Elle s'inscrit pleinement dans le projet de l'Enseignement Catholique.*

A l'école Sainte Catherine de Sienne, nous souhaitons faire vivre aux enfants de l'école des temps forts mais aussi partager sur la culture chrétienne pour découvrir les valeurs de l'Évangile, dans le respect des convictions de chacun.

Un des premiers temps forts de l'année est la bénédiction des cartables, à la rentrée. Un moment de partage entre tous les enfants et adultes de l'école.

Nous ne proposons pas de catéchèse pour la préparation aux sacrements notamment. Cette préparation se fait en paroisse sur inscription en contactant le presbytère de Janzé.



Notre mission : Faire grandir humainement et spirituellement chaque enfant. Construire ensemble un projet dans lequel l'enfant puisse découvrir ses talents et les mettre au service du « Nous ».

Mon métier d'élève

En lien avec les valeurs de l'Évangile

« Ne fais pas aux autres ce que tu n'aimerais pas qu'on te fasse. »

« Aimez-vous les uns les autres comme Je vous ai aimé. »

L'école Sainte Catherine de Sienne s'engage à témoigner auprès des enfants et de leurs parents, de la force de l'Évangile pour le bonheur et le sens de la vie.

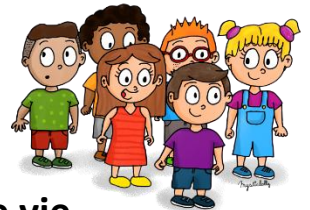
Mon métier d'élève

**Ecole Sainte Catherine : école signe de vie
Promouvoir la culture du respect de l'autre**

(Projet éducatif)

Le respect des autres

- ✓ Je suis poli(e) avec mes camarades et les adultes (parents, intervenants, ASEM, personnels de cantine et enseignants :
 - Je sais dire « Bonjour, Merci, Pardon, S'il te plaît » ;
 - J'utilise un langage correct ;
- ✓ Je respecte les jeux des plus jeunes et j'évite de les bousculer.
- ✓ Je refuse toute forme de violence : qu'elle soit physique ou verbale.
- ✓ J'accepte la différence (de croyance, d'idée, physique).
- ✓ J'accepte tout le monde dans les jeux.



**Ecole Sainte Catherine de Sienne : école signe de vie
Promouvoir la culture et le respect de soi-même**

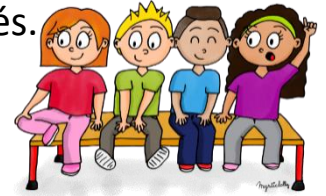
(Projet éducatif)

Les règles de vie

- ✓ Je respecte les horaires de l'école (8h35-12h00 / 13h30-16h00).
- ✓ Quand j'entends un adulte frapper dans les mains ou la sonnerie, je cesse de jouer, je range le matériel de la cour et je me mets en rang dans le calme.
- ✓ Je rentre en classe uniquement sur autorisation de l'adulte.



- ✓ Dans les locaux de l'école, je me déplace calmement et j'y range correctement mes affaires.
- ✓ En classe, je me déplace sans bruit pour respecter le travail des autres.
- ✓ En classe, je lève le doigt avant de prendre la parole.
- ✓ Je porte une tenue décente adaptée aux lieux et aux activités.
- ✓ Je laisse à la maison les objets de valeur.
- ✓ Je me lave les mains avant d'aller déjeuner à la cantine.



Les règles de conduite lors des déplacements

- ✓ En aucun cas, je ne quitte l'école sans autorisation.
- ✓ J'écoute les consignes de départ.
- ✓ Je marche en rang et je reste sur le trottoir.
- ✓ Je suis poli(e) avec les personnes que je rencontre.
- ✓ Dans le car, je mets la ceinture de sécurité, je reste assis et calme à la place qui m'a été attribuée, je chuchote, je respecte les adultes présents dans le car et le chauffeur.



Ecole Sainte Catherine de Sienne : école signe de vie Promouvoir la culture du respect des choses

(Projet éducatif)

Le respect du matériel et des locaux

- ✓ Je respecte le matériel collectif de l'école.
- ✓ Je veille à ce que le matériel de la classe soit rangé à sa place.
- ✓ J'utilise les poubelles, je veille à ce que tout reste propre (cour, sanitaires, classe...).
- ✓ Mes livres et mes cahiers sont couverts, je les garde en bon état.
- ✓ Je prends soin du matériel présent dans ma trousse (crayons, gomme, règle...).
- ✓ Mon bureau et mon cartable sont bien rangés, je garde ma table propre.
- ✓ Dans le coin bibliothèque de la classe, je range correctement les livres.
- ✓ Je prends soin de mes vêtements et de ceux des autres, en les accrochant au porte-manteau.
- ✓ Je respecte le planning des jeux de cour.



Dans la Communauté Educative de l'école Sainte Catherine, nous nous engageons de part et d'autre à :

- Privilégier le dialogue**
 - Développer l'écoute bienveillante**
- (Projet éducatif)**

Les sanctions

TOUTE SANCTION AURA VALEUR EDUCATIVE AFIN QUE L'ENFANT PRENNE CONSCIENCE DE SES ACTES ET SE SENTE RESPONSABLE.

Dans la mesure du possible, les réparations seront en lien avec l'acte commis.

Différents types d'actes peuvent être sanctionnés :

Détérioration matérielle, agressivité verbale, insolence, agressivité physique...

Les sanctions seront adaptées à l'âge de l'enfant.

Les réparations possibles si je ne respecte pas les règles :

- ✓ Je répare mes bêtises, je nettoie, je présente des excuses, j'écris une lettre d'excuse.
- ✓ Je copie la phrase du règlement que je n'ai pas respectée.
- ✓ J'explique pourquoi je dois respecter le règlement et je m'engage par écrit à améliorer mon comportement.
- ✓ Je suis convoqué avec mes parents dans le bureau du Chef d'établissement en présence de l'enseignante.
- ✓ Je suis renvoyé(e) de l'école pour 1 jour ou plus si la faute est très grave.

Ce règlement sera conservé dans le cahier de liaison de chaque élève tout au long de l'année.

Signatures :

Lu et approuvé + date

L'enfant

Les parents



.....

.....

Informations Pratiques

HORAIRES DE L'ÉCOLE

➤ Horaires de classe :

- Le matin : de 8h45 à 12h00
- L'après-midi : de 13h30 à 16h30

L'accueil des enfants est assuré 10 minutes avant le début des cours : à partir de 8h35 le matin et 13h20 le midi.



La garderie fonctionne tous les jours scolaires de 7h15 à 8h30 et de 16h45 à 19h00.

Elle est encadrée par Mélanie Déhoux le matin et par Cathy Orhant le soir, dans les locaux de l'école.

Le tarif est fixé à **0.50 euros par élève et par ¼ d'heure.**



CANTINE

Le service de restauration fonctionne tous les jours scolaires de 12h00 à 13h15.

Trois personnes de l'école sont présentes pour accompagner les élèves lors de la prise du repas dans la salle municipale auprès de la mairie.

Nous organisons deux services : un premier service pour les maternelles puis un second pour les primaires.

Deux autres personnes de l'école sont également présentes pour les trajets entre l'école et la salle de restauration.

Les repas sont livrés en liaison chaude par le service de restauration Sodexo.

Le prix du ticket repas est de **4.85 euros.**

TARIFS DE L'ÉCOLE

Notre école est sous contrat d'Association avec l'Etat. Ce contrat nous donne droit à un forfait, versé par la municipalité, pour participer aux coûts de fonctionnement. Cependant, certaines dépenses restent à la charge de l'OGEC, donc des familles.

Coût de la scolarisation

Le coût de scolarisation comprend plusieurs éléments : la contribution familiale, les prestations parascolaires diverses et les adhésions volontaires aux associations tiers (APEL, UGSEL), dont le détail et les modalités de paiement figurent dans le règlement financier

La contribution

La contribution scolaire des familles demandée conformément à l'article 15 du décret n°60-745 du 28 juillet 1960 est obligatoire. Elle sert à financer les travaux des bâtiments et les nouveaux investissements ainsi que toutes les dépenses liées au caractère propre. Le tarif annuel de base pour l'année scolaire 2025-2026 est de 302€. Il est proposé un second tarif à 317€ au choix, en soutien à l'OGEC.

Les participations obligatoires

Les livrets sur lesquels les élèves écrivent doivent être renouvelés chaque année. Le coût de ces livrets seront prélevés durant le premier mois, pour répondre à ce renouvellement.

Une participation vous sera demandée au cours de l'année pour répondre à diverses activités pédagogiques se déroulant dans l'école (intervenants sport, musique, Arts) ou hors école (visite de musée, séance de cinéma, sorties scolaires...)

Les modalités de paiement

Nous vous proposons de mettre en place un prélèvement automatique pour le règlement des contributions en 1 fois ou en 10 mensualités sélectionnées (soit 30.20 euros par mois).

Deux associations qui travaillent en étroite collaboration avec le Chef d'établissement de l'école : l'OGEC et l'APEL

L'OGEC

ORGANISME DE GESTION DE L'ENSEIGNEMENT CATHOLIQUE

Acteur clé de la gestion de notre établissement

Une mission de gestion financière

- élaboration du budget prévisionnel , suivi du budget
- détermination des contributions familiales
- paiement des charges de fonctionnement (eau, électricité, ...)
- souscription des assurances



Une mission de gestion immobilière de l'établissement

- entretien, rénovation et mise aux normes des locaux
- gestion des matériels liés à l'activité (photocopieurs, ordinateurs, ...)
- aménagement et agrandissement des locaux
- hygiène et sécurité

Une mission d'employeur des personnels de droit privé

L'OGEC est l'employeur des personnels de droit privé

Il rémunère les chefs d'établissement, les ASEM, les A.P.S, les surveillants, les personnels de service...

Conformément au droit du travail, l'O.G.E.C veille :

- à l'établissement des contrats de travail (conformément à la convention collective),
- la déclaration unique d'embauche à l'URSSAF,
- à l'affiliation
- aux caisses de retraite et de prévoyance,
- au paiement des salaires et des charges sociales,
- au respect des procédures sociales (D.P, comité d'entreprise, licenciement, ...),
- à la tenue des registres (personnel, absences, sécurité),
- à la formation des personnels.

L'équipe :

- Anne-Lise VACHEROT : Présidente
- Karine QUEREL : Trésorière
- ainsi que 3 membres : Anne-Laure ALLOUARD, Ophélie MIGNOT, Marina SAULNIER et Jérémy BARBOSA.

L'APEL

Pour un climat scolaire serein

Nos missions

L'APEL répond à vos interrogations en matière de scolarité et d'éducation, accompagne l'école dans ses différents projets matériels et éducatifs, apporte un soutien financier à l'école pour l'achat de matériel éducatif ou le financement de sorties scolaires, organise différents événements pour réunir école et famille.

L'équipe :

- Nolwenn MADEC : Présidente
- Pauline HUBERT : Secrétaire
- Aurélie BARBOTIN : Trésorière
- ainsi que 8 membres prêts à vous écouter et vous aider : Marina DURAND, Vanessa MOREL, Anaïs BOUYAULT, Maryline CHERRUAULT, Elisa GUILLOTEAU, Florian MOUSSET, Alexandre MORDRET, et Clémence GUINEL.



Elle est en charge, en partenariat avec le bureau OGEC de s'occuper des grandes manifestations festives de notre établissement (Kermesse, repas de l'école, café de rentrée...).

Thème d'année « L'Art dans tous ses états »



L'année dernière, notre Fil Rouge était tourné vers les Arts. Nous souhaitions faire découvrir aux élèves l'art sous toutes ses formes : la photographie, l'architecture et la sculpture, le cinéma, le théâtre, la danse...

Les classes de CP-CE1 et de CE1-CE2 sont allés à Rennes le jeudi 10 octobre afin de vivre une journée artistique en lien avec notre thème d'année. Au programme de cette journée :

- Matinée à l'Opéra de Rennes : les élèves ont découvert 3 facettes de l'écriture vocale lors de trois courts concerts.
- Après-midi au Musée des Beaux-Arts : les élèves ont étudié quelques chefs-d'œuvre de la collection permanente du musée.

Les élèves de maternelles ont découvert les Arts du Cirque avec les animateurs sportifs de la Communauté de Commune au cours de sept séances.

Vendredi 8 novembre les classes de PS-MS et de MS-GS sont allés au Château des Pères. Au cours de cette matinée, les élèves munis d'un livret ont observé et étudié de nombreuses sculptures qui composent ce parc. Ils ont également eu l'opportunité de rencontrer une sculptrice : Sylvie Icher. Elle grave, taille et sculpte la pierre. Elle nous a ouvert son atelier, et partagé sa passion pour la sculpture.



Pour Noël, l'Association des Parents d'Elève (l'APEL) a offert à l'ensemble des élèves de l'école une séance au cinéma de Bain-de-Bretagne, le vendredi 10 janvier. Trois films ou courts métrages furent projeté au cours de la journée en fonction des âges des enfants. Pour certains élèves, notamment les plus jeunes, ce fut une première ! Un grand merci à l'APEL !



D'autres sorties et projets autour de l'ART attendent nos élèves pour les prochains mois...



Notre thème cette année :

« Contes, Mythes et Légendes »



portes Ouvertes

Vendredi 27 mars
de 17h00 à 19h00



Ecole Sainte Catherine de Sienna

Rue des Mésanges 35320 TRESBOEUF Tél. : 02-99-44-64-73

eco35.ste-catherine.tresboeuf@e-ce.bzh

ec enseignement
catholique
Ille-et-Vilaine

Vendredi 27 mars de 17h00 à 19h00, l'école organise une Soirée Portes Ouvertes. Nous souhaitons faire découvrir ou redécouvrir notre école et son projet.

Si vous souhaitez inscrire votre enfant pour la rentrée de septembre 2025, je vous invite à me contacter par téléphone au 02.99.44.64.73 ou par mail à l'adresse suivante eco35.ste-catherine.tresboeuf@e-ce.bzh. Nous conviendrons ensemble d'une date de rendez-vous afin de construire un projet d'accueil pour votre enfant.

Ma journée dédiée à la direction est le **lundi**. Cette journée me permet d'être disponible et à l'écoute des familles. N'hésitez pas à m'appeler ou à venir me rencontrer le jeudi pour un premier échange.

Autres dates à retenir :

- **KERMESSE de l'école** organisée par l'APEL le dimanche 21 juin. Ce temps festif est une très belle occasion de venir découvrir notre école !

La scolarisation des enfants de moins de 3 ans

Pour un enfant de moins de trois ans, l'entrée à l'école maternelle constitue un moment décisif. C'est le début d'un parcours qui correspond fréquemment à une première expérience éducative en collectivité, créatrice de nouveaux repères affectifs, sociaux, spatiaux et temporels.

Nous accueillons au sein de l'école Sainte Catherine de Sienne les enfants de moins de 3 ans, les TPS, tout au long de l'année (aux retours des vacances scolaires).

Pour l'année scolaire 2026-2027, j'invite les familles qui souhaitent inscrire leur enfant en TPS au cours de l'année à me contacter avant la rentrée de septembre 2026.

Nous accueillons les TPS en fonction des places disponibles.

L'accueil des enfants de deux à trois ans ne va pas de soi. Il implique une réflexion approfondie et nécessite l'élaboration d'un projet pédagogique et éducatif particulier qui fera de cet accueil une réussite.

Informations et Contacts

Ecole Sainte Catherine de Sienne

Rue des Mésanges

35320 TRESBOEUF

02-99-44-64-73

06-31-92-37-88

eco35.ste-catherine.tresboeuf@e-ce.bzh



Marie HAMON

Chef d'établissement

ec enseignement
catholique

Ille-et-Vilaine