



Tailleur de pierre de formation, Steaven Rottier s'est installé depuis 2013, pour faire revivre les **enduits traditionnels à la chaux et à l'argile**.

Doté d'un solide savoir-faire, il sélectionne ses matières tel un chef cuisinier, pour créer ses recettes et sa palette d'échantillons.

"Chaque mur est unique. Il faut pouvoir s'adapter et offrir un service personnalisé pour permettre à chacun de trouver la couleur en totale harmonie avec sa décoration."



Restauration ou construction, chacun peut ainsi trouver enduit à son goût.

LA CHAUX

MATIÈRE NATURELLE ET RESPIRANTE

Elle assainit votre environnement de façon naturelle et limite la prolifération des acariens, salpêtres et mauvaises odeurs. Elle régule l'hygrométrie et évite les problèmes d'humidité. Lumineuse, elle restitue les couleurs des pigments naturels et peut être utilisée dans les pièces d'eau avec le tadelakt.

L'ARGILE

MATIÈRE SAINTE ET RÉGULATRICE

Matière première naturelle de grande qualité, l'argile fait partie des matériaux dotés d'une forte inertie thermique. En fonction de la finition, les enduits terre présentent des aspects surprenants. Mate ou brillante, granuleuse ou très lisse, l'argile régule aussi l'hygrométrie et réduit les problèmes d'humidité.



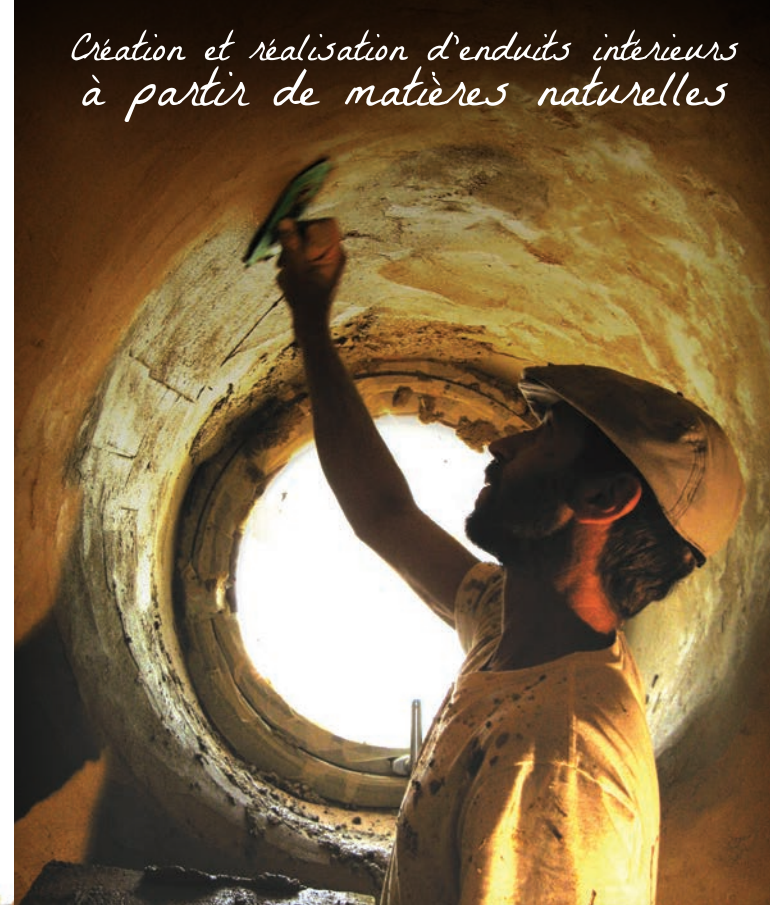
murmures
LES ENDUITS COULEUR NATURE

49170 Savennières
Tél. 06 95 17 10 93 - mur.mures@yahoo.fr

n° SIRET : 791 598 212 000 11



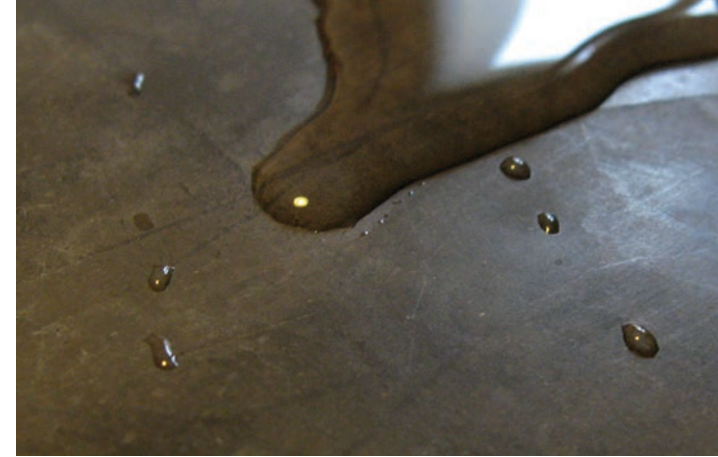
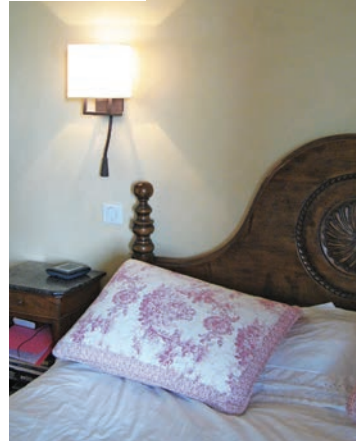
Création et réalisation d'enduits intérieurs à partir de matières naturelles



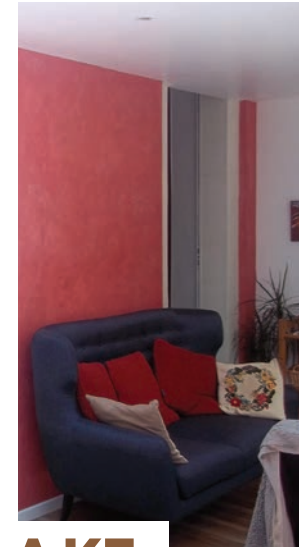
murmures
LES ENDUITS COULEUR NATURE



ARGILE



CHAUX



TADELAKT



murmures
w n l e s
LES ENDUITS COULEUR NATURE

Un artisan
contemporain
au savoir-faire
de qualité



Chaux, ocres, sables, argiles... ces matières font **respirer les murs** et vous offrent un **environnement sain** et naturel avec une grande diversité de finitions esthétiques.

Traditionnels ou contemporains, les enduits terre et chaux donnent aux intérieurs une **atmosphère naturelle**, chaleureuse et soyeuse.

murmures vous conseille sur les choix de matières et finitions, en créant pour vous, les couleurs et les aspects correspondants à vos envies.

Ces enduits s'imposent aussi bien dans le cadre d'une **réhabilitation** que pour une **construction neuve**.