

RÉUNION PUBLIQUE



EXPLICATIONS DES TRAVAUX RÉALISÉS
ET CONTRAINTES DE CIRCULATION



BLA
BLA



CHEMINS CONCERNÉS :
CHEMIN DES ROUTES,
CHEMIN DE LA VERRERIE,
PARKING OCTAVE GÉRARD,
CHEMIN DE ST ELOI,
CHEMIN DE REGAY,
ANCIEN CHEMIN DU VAL À ST MAXIMIN
REMPLACEMENT GRILLE PLUVIAL RUE DU 24 FÉVRIER.

Pluicon

Les Travaux à réaliser

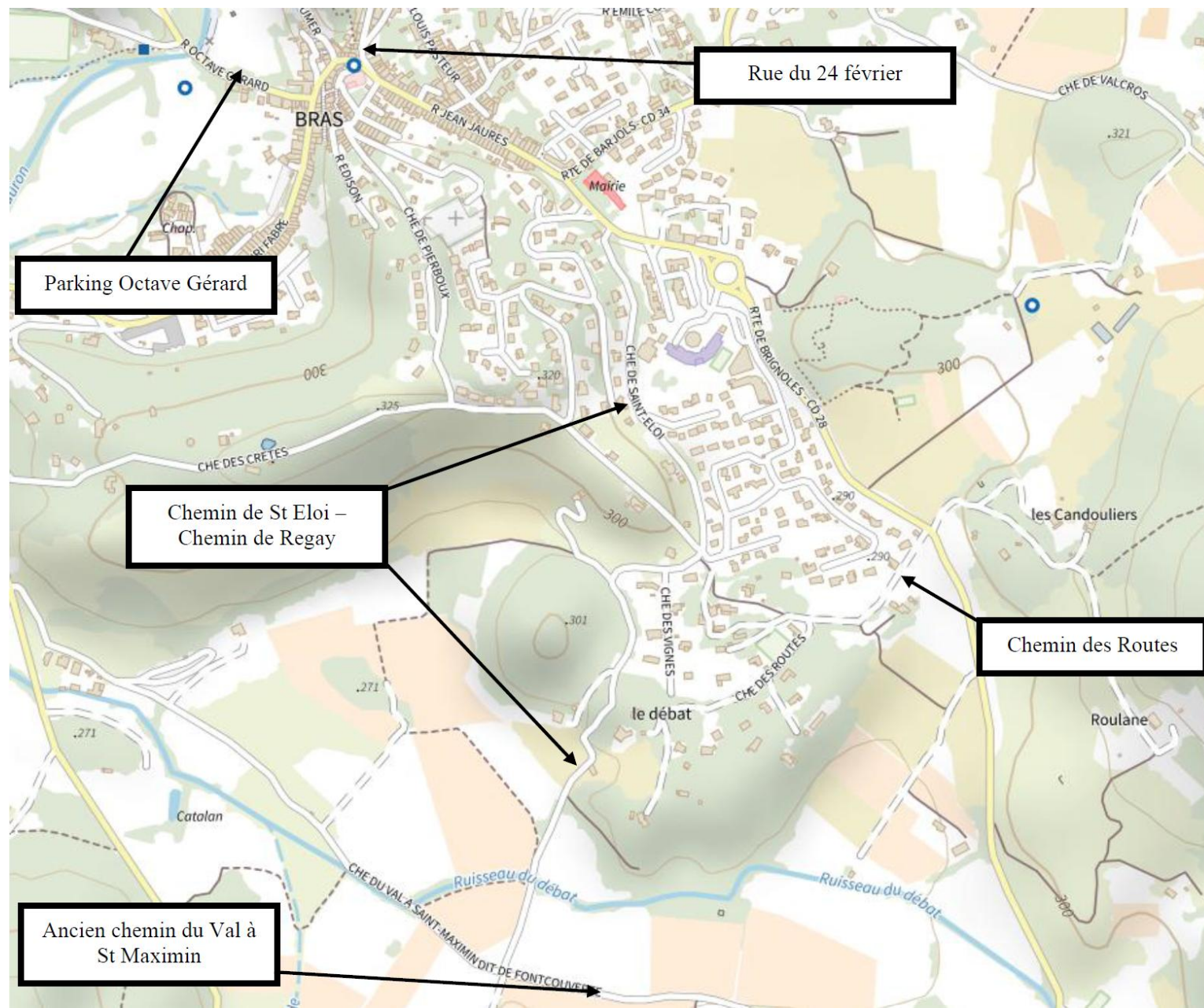
- ➔ Reprise complète de la voirie
 - ➔ Chemin des routes
 - ➔ Chemin de st Eloi
 - ➔ Chemin de Regay
 - ➔ Parking Octave Gérard
- ➔ Réparation ponctuelle de la voirie
 - ➔ Chemin de la Verrerie en pleine largeur
 - ➔ Ancien chemin du Val à St Maximin sur 120ml
- ➔ Réparation d'une grille d'eaux pluviales
 - ➔ Rue du 24 février

Une préparation importante

- ➔ Une zone de stockage identifiée
- ➔ Prise en compte des contraintes
- ➔ Volonté de communications régulières
- ➔ Disponibilité des élus et des services municipaux
- ➔ Cheminement piéton et secours maintenus 24h/24
- ➔ Réalisation des travaux par des entreprises compétentes



Emprise des travaux





Réfection de voirie en pleine largeur



Chemin de St Eloi

Réfection
de voirie en
pleine
largeur

Poutre en
accotement



Chemin de Regay

Réfection
de voirie en
pleine
largeur

Poutre en
accotement



Ancien ch. du Val à St Max

Poutre en
accotement
+ réfection
partielle de
voirie



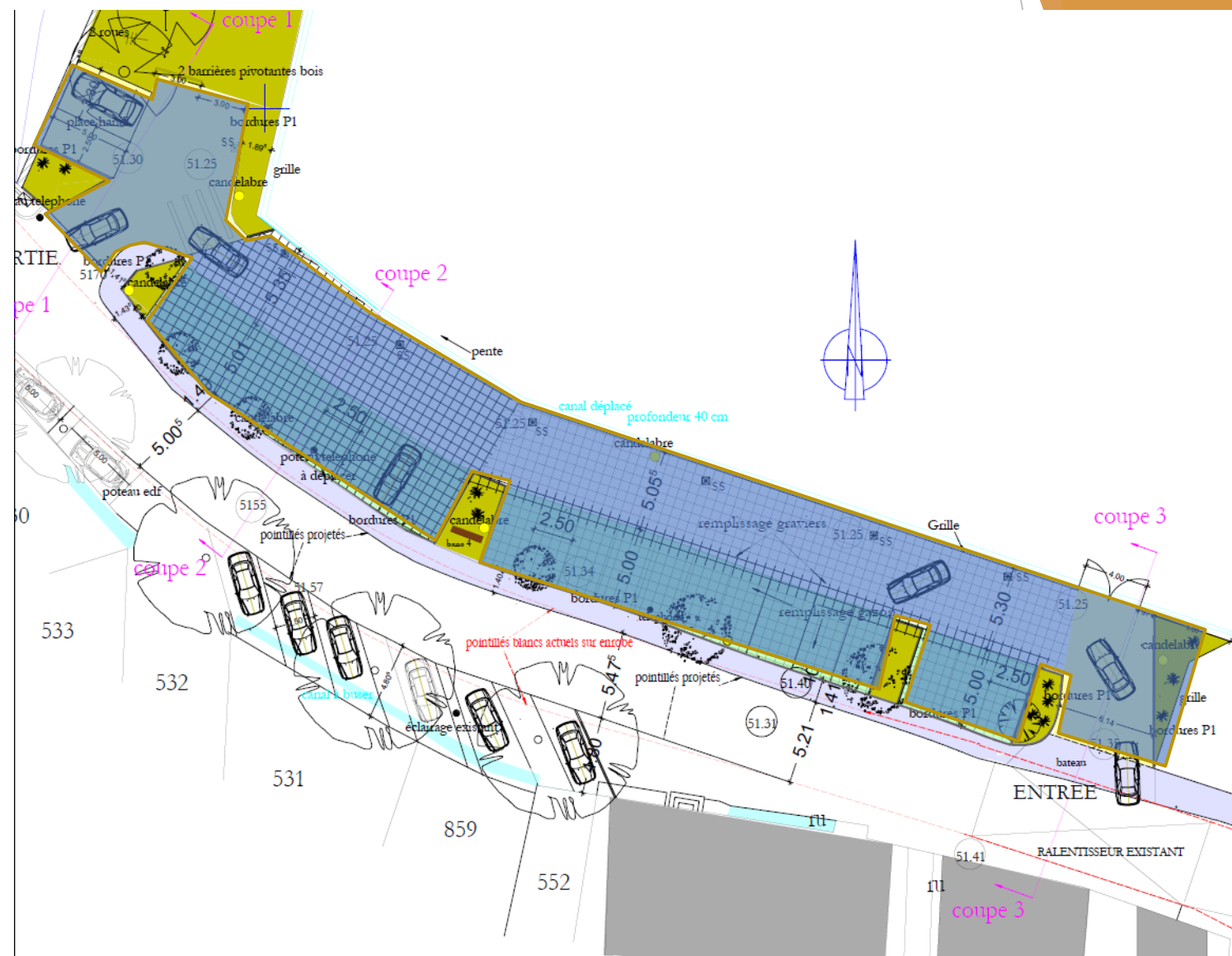


Remp. caniveau



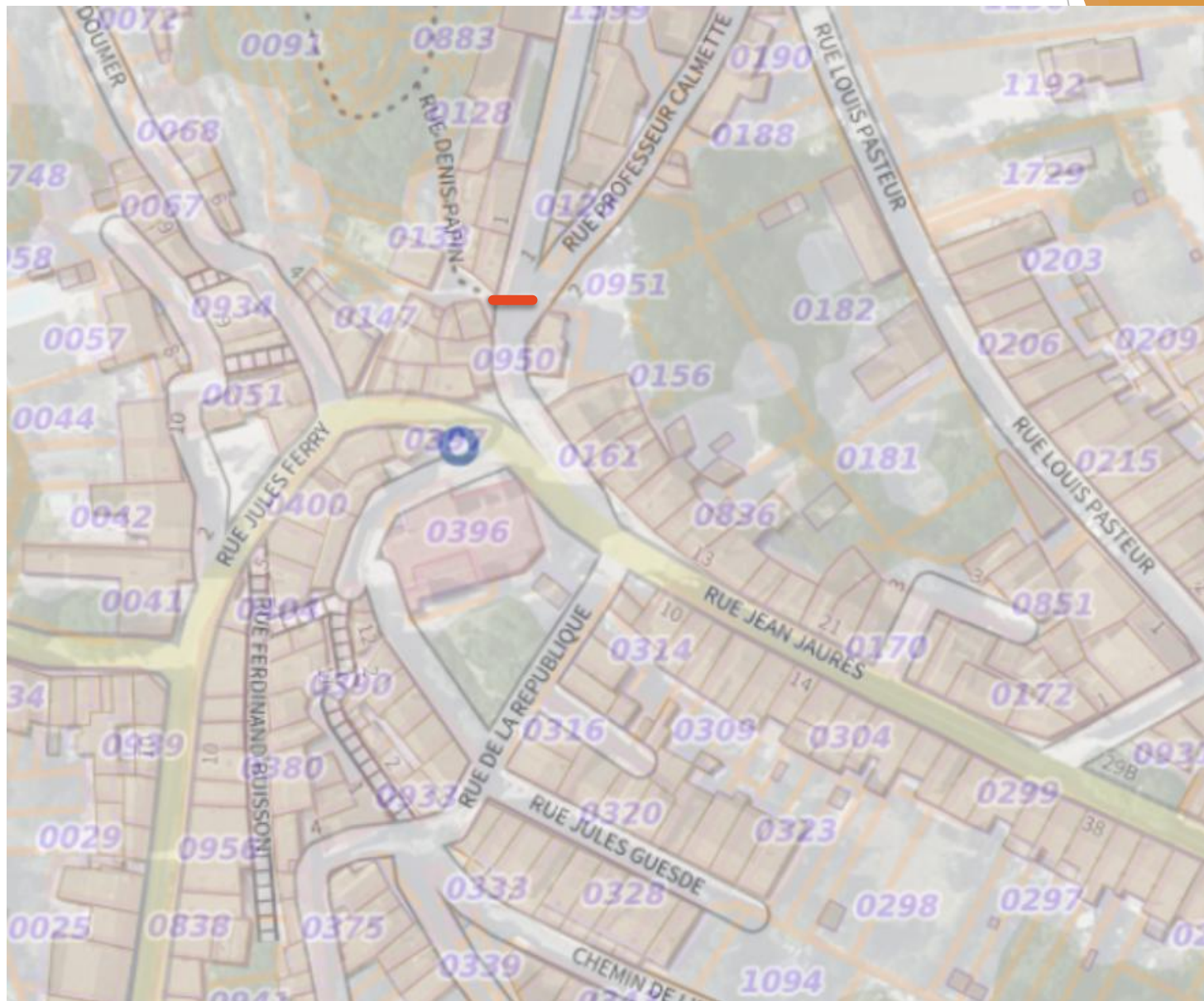
Parking Octave Gérard

Réfection
complète
de la voirie





Remp. Caniveau grille pluvial





Planning des travaux

➔ Travaux de voirie du 16 février au 11 mars 2026 :

EUROVIA		PLANNING TRAVAUX														Equipe blanc		Equipe enrobé		Mitrage	
DESIGNATIONS	jours\semaines	16-févr	17-févr	18-févr	19-févr	20-févr	23-févr	24-févr	25-févr	26-févr	27-févr	02-mars	03-mars	04-mars	05-mars	06-mars	09-mars	10-mars	11-mars	12-mars	13-mars
Chemin de St Eloy - chemin de Regay																					
Installation	1																				
Dérasement d'accotement, raclage des bords	0,5																				
Rabotage des parties affaissées	0,5																				
Terrassement pour purges, pose de drain et remblai GNT	2																				
Enrobé drainant manuel sur purges	0,5																				
Mises à la cote de regards et bouches à clé	0,5																				
Engravures	0,5																				
Préparation du support : bouchage de trous, balayage général	0,5																				
Imprégnation	0,5																				
Enrobé mécanique	2,5																				
Ancien chemin du Val à St Maximin																					
Rabotage des parties affaissées	0,5																				
Terrassement pour purges, remblai GNT	0,5																				
Imprégnation	0,5																				
Enrobé manuel	0,5																				
Chemin des Routes																					
Dérasement d'accotement, raclage des bords	0,5																				
Préparation du support : bouchage de trous, balayage général	1																				
Mises à la cote de regards et bouches à clé	1																				
Engravures	0,5																				
Imprégnation	0,5																				
Enrobé mécanique	0,5																				
Parking Octave Gérard																					
Terrassement pour évacuation des systèmes drainants	1																				
GNT de réglage	1																				
Imprégnation	0,5																				
Enrobé mécanique	0,5																				
Marquage	1																				
Chemin de la Verrerie																					
Remplacement CC1	0,5																				
Engravures	0,5																				
Préparation du support : bouchage de trous, balayage général	0,5																				
Imprégnation et bicouche	0,5																				
Enrobé mécanique	1																				
Route du 24 Février																					
Remplacement du caniveau grille	1																				
Préparation du support : engravure, réglage du fond de forme	0,5																				
Imprégnation	0,5																				
Enrobé manuel	0,5																				
Nettoyage et repli	0,5																				

février 2026

Une circulation perturbée

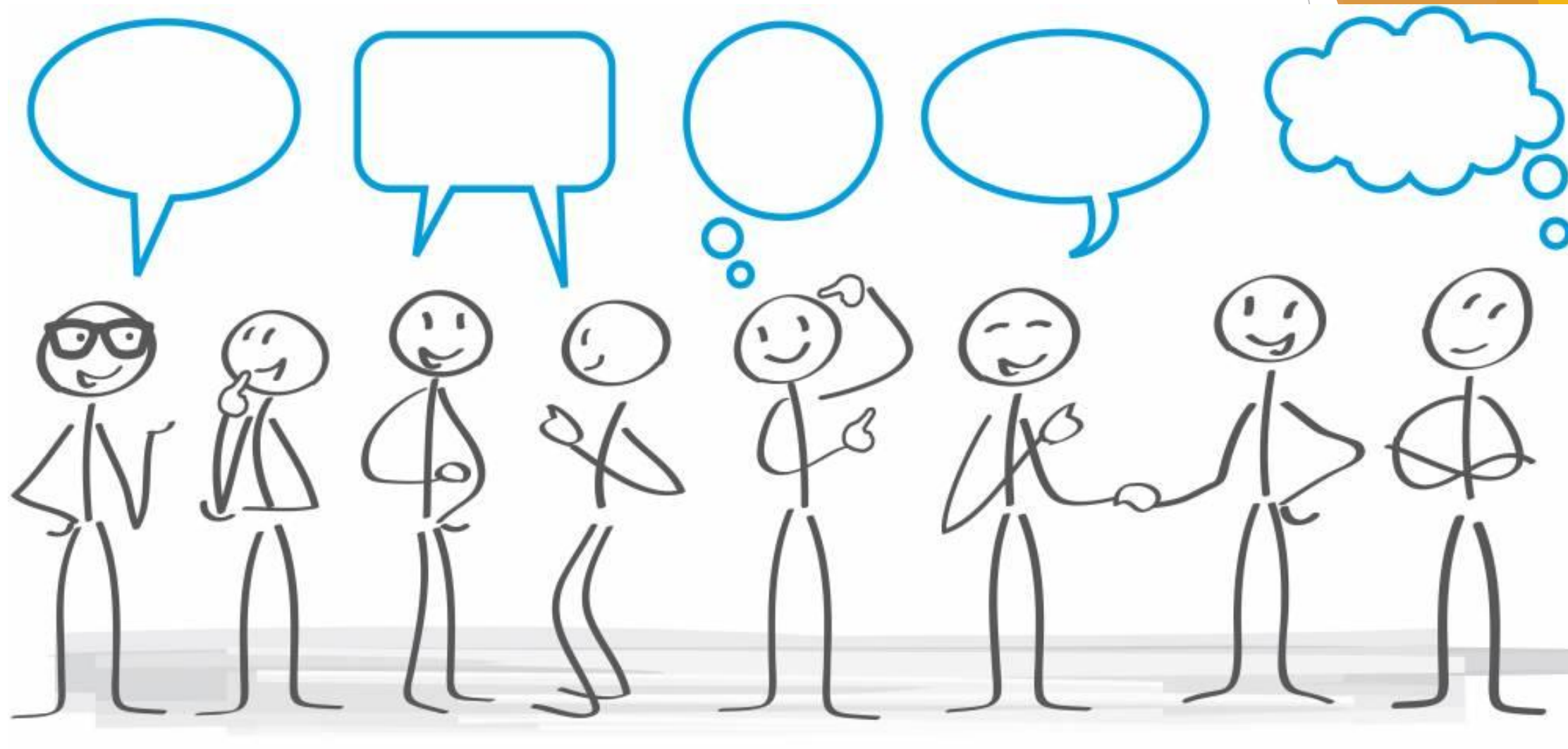
- ➔ Travaux de préparation (tous chemins)
 - ➔ Forte gêne à la circulation de 8h à 16h

- ➔ Travaux de réparation des accotements (ch. Regay, ch. St Eloi, ancien ch. du Val à St Maximin)
 - ➔ Fermeture à la circulation (hors secours) de 8h à 16h au droit des travaux
 - ➔ Pour l'ancien chemin du Val à St Maximin
 - ➔ Déviation par le centre village ou par le ch. de Regay
 - ➔ Pour le ch. St Eloi et ch. De Regay
 - ➔ Déviation par le centre village ou par l'ancien ch. du Val à St Maximin

Une circulation perturbée

- ➔ Travaux d'application couche de roulement (tous chemins)
 - ➔ Fermeture à la circulation (hors secours) de 8h à 16h
- ➔ Parking Octave Gérard
 - ➔ Fermeture du parking pendant toute la durée des travaux
- ➔ Rue du 24 février
 - ➔ Travaux en ½ chaussée
 - ➔ Gêne à la circulation
- ➔ Durant toute la durée des travaux (hors parking Octave Gérard)
 - ➔ Ouverture tous les soirs et week-end

A votre écoute



Les questions-réponses

- ➔ Le fossé au début du chemin des routes est dangereux, pouvez vous améliorer ce point ?
 - ➔ *Des travaux d'amélioration seront entrepris en même temps que la réparation du chemin.*
- ➔ Le délaissé avant le chemin des routes permettrait de mieux se croiser et éviter de reculer sur la route départementale, pouvez vous l'aménager ?
 - ➔ *Il s'agit d'une propriété du département, toutefois, nous allons améliorer les jonctions des revêtements pour faciliter l'accès voiture.*
- ➔ Pouvez-vous déboucher les caniveaux de l'ancien ch. du Val à St Maximin ?
 - ➔ *Ces travaux seront bien réalisés.*
- ➔ Sur l'ancien ch. du Val à St Maximin, un regard est affaissé, pouvez-vous entreprendre des travaux ?
 - ➔ *Nous allons vérifier ce point et si nécessaire, procéder aux réparations.*
- ➔ Il n'y a aucun panneau de fin de réglementation par feu sur l'ancien ch. du Val à St Maximin. En direction de Brignoles, certains automobilistes pensent être prioritaires sur tout le chemin.
 - ➔ *Cette situation est étonnante. Nous allons étudier si des panneaux existent pour signaler ce point.*
- ➔ Il y a une accumulation d'eau de pluie sur le bas du chemin de Regay, pouvez-vous améliorer ce point ?
 - ➔ *De manière générale, le ruissellement des eaux de pluie est pris en compte dans les travaux. Les accotements seront dérasés si nécessaire pour évacuer la stagnation d'eau sur la voirie.*
- ➔ Pouvez vous nous donner les coordonnées de l'entreprise pour effectuer des travaux en partie privative ?
 - ➔ *Afin de respecter le RGPD, nous vous invitons à faire un mail à fpero@mairie-bras.fr*
 - ➔ *A réception, une mise en relation sera faite.*