



LES CAUSSES  
DU QUERCY

# CAU SSE RIES

AGENDA  
ANIMATIONS

PARC NATUREL  
RÉGIONAL  
GÉOPARC MONDIAL  
UNESCO  
DES CAUSSES  
DU QUERCY

#44

© N. Blaya

JANVIER ► JUIN 2026



Parc  
naturel  
régional  
des Causses  
du Quercy



unesco  
Géoparc mondial

**Les animations gratuites** (sauf mention contraire) proposées s'adressent à tous. Parce que chaque lieu et moment sont différents, les conditions d'accessibilité sont indiquées dans les descriptifs.



**POUR LES FAMILLES**

Animation adaptée aux enfants.



**HANDICAP MOTEUR**

Certains sites sont accessibles aux personnes à mobilité réduite qui se déplacent avec une canne, un déambulateur ou un fauteuil roulant.



Pour les balades et les personnes à mobilité réduite, le Parc-Géoparc peut vous prêter l'hippocampe.



**HANDICAP VISUEL**

Des animations telles que les dégustations ou les conférences font appel à d'autres sens que la vue. Elles sont naturellement accessibles aux personnes malvoyantes ou non voyantes.



**HANDICAP MENTAL**

Certaines animations proposent une approche multisensorielle. Elles sont naturellement accessibles aux personnes avec une déficience intellectuelle.

**Renseignement : 05 65 24 20 50**

La photo en page de couverture est de Nelly Blaya.  
Retrouvez l'exposition de ses photographies à l'occasion de l'Année internationale du pastoralisme et des pâturages du 29 juin au 20 septembre 2026.  
Hall d'exposition de la cité Bessières à Cahors.

Visite libre et gratuite, du lundi au vendredi  
de 8h30 à 12h et de 13h30 à 16h30.

Ornithologue et musicien, géologue et apiculteur, conteuse et cuisinière, dessinateur et éleveuse... une diversité d'humanités se rencontrent et dialoguent avec le calcaire et la rivière, les brebis et les libellules, les forêts et les nuages...

C'est ainsi que se dessine cette nouvelle saison des Causseries avec comme toile de fond les vallées et les causses du Quercy, une terre façonnée depuis des siècles par l'élevage.

Transhumance ou fête de la laine, fête du pâturage ou des brebis... les moments pour être ensemble sont nombreux. En 2026, plus de 50 événements sont proposés sur l'ensemble du territoire départemental pour célébrer l'Année internationale des pâturages et du pastoralisme, proclamée par l'Organisation des Nations Unies.

Au cours de la saison, c'est aussi à notre histoire occitane que nous invitons à explorer : carnaval, gastronomie, balades toponymiques, contes et musique... Cet héritage culturel est précieux. Il vient nourrir et renouveler une conscience du territoire, rythmé par le cycle des saisons et le soin au vivant. Cette année marque également les 50 ans de l'Institut d'Etudes Occitanes d'Olt qui propose pour l'occasion un programme anniversaire réunissant de nombreux événements autour de conversations en occitan, contes, chants, musique et bals...

Au fil des pages de ces nouvelles Causseries, vous trouverez, c'est sûr, la proposition qui vous donnera l'élan de partir sur les chemins.

**Bona passejada !  
Bonne promenade !**





## LES GÉOFÈVES DES CAUSSES DU QUERCY

Quiz sur les animaux disparus

SAMEDI  
10 JANVIER  
14H-17H

GRAMAT



Cette année, le Parc-Géoparc met en avant cinq nouveaux animaux dans sa collection des géofèves, présents à différentes époques sur les Causse du Quercy. Viens participer au quiz paléontologique pour mieux les connaître ! Tu auras peut-être la chance de trouver la fève représentant l'un d'entre eux en dégustant les galettes des rois réalisées par les artisans boulangers.

*En partenariat avec la Bibliothèque municipale de Gramat et la Chambre des Métiers et de l'Artisanat du Lot.*



Inscription : [www.billetweb.fr/causseries](http://www.billetweb.fr/causseries)

## FORÊTS ET CLIMAT

Interactions entre air, eau  
et végétation

VENDREDI  
23 JANVIER  
20H30

SAINT-PROJET  
SALLE RENÉ  
COLOM  
(ANCIENNE  
ÉCOLE)

VENDREDI  
30 JANVIER  
20H30

ISSEPTS  
SALLE  
DES FÊTES

Souvent surnommée le poumon vert de la planète, la forêt est aussi un «océan vert» : des racines des arbres à la canopée, elle abrite la plus grande réserve d'eau douce de la Terre. Des forêts équatoriales de l'Amazonie aux vastes étendues boréales de l'hémisphère Nord, en passant par la forêt des Landes, les chercheurs du monde entier étudient depuis plus de vingt ans le rôle complexe des forêts dans la régulation du climat. Comment influencent-elles les précipitations, la formation des nuages et la circulation des masses d'air ? Et surtout, comment cet équilibre fragile est-il perturbé par le réchauffement climatique ?

Curieux d'en apprendre davantage ? Plongez dans cet univers captivant avec Gaëtan Tollet, hydrogéologue au Parc-Géoparc, lors d'une soirée où science, climat et biologie s'entremêlent.







---

VENDREDI  
23 JANVIER  
20H30

---

THÉGRA  
MAISON DU  
TEMPS LIBRE

---

VENDREDI  
13 FÉVRIER  
20H30

---

BERGANTY  
SALLE DES FÊTES

## DU JURASSIQUE AU GÉOPARC MONDIAL UNESCO

*Ou la genèse du Géoparc  
des Causses du Quercy*

À travers la double histoire géologique et humaine, c'est à un voyage dans le temps auquel vous êtes invités. L'occasion de mieux comprendre pourquoi le Parc naturel régional des Causses du Quercy a obtenu le prestigieux label Géoparc mondial Unesco !

*Conférence animée par Vincent Biot,  
coordinateur Géoparc mondial Unesco et  
Quentin Vautrin, conservateur de la Réserve  
naturelle nationale géologique du Lot.*



Réserve Naturelle Géologique  
LOT



## REGARDS CROISÉS

Dialogue entre un géologue  
et un trufficulteur

SAMEDI  
24 JANVIER  
DE 17H À 19H

La truffe, joyau gastronomique du Quercy, requiert des conditions géologiques, climatiques et biologiques spécifiques pour s'implanter sur un territoire. Sa culture nécessite un savoir-faire particulier pour mener à bien une récolte. Cette conférence à deux voix nous permettra de mieux comprendre la truffe et comment la nature du sol détermine son implantation et sa culture.



*En partenariat avec la Station trufficole à l'occasion de la Fête de la Truffe qui aura lieu à Lalbenque les 23, 24 et 25 janvier.*

Ne manquez pas les marchés  
aux truffes de décembre à mars à :

- LIMOGNE-EN-QUERCY,  
les vendredis matin à 10h30 ;

- LALBENQUE,  
les mardis après-midi à 14h30.



## LE KARST DU CÉLÉ

Les résurgences et la rivière

VENDREDI  
6 FÉVRIER  
20H30

BOUSSAC  
SALLE  
DES FÊTES

Pendant trois ans, Lucie Noguera, doctorante hydrogéologue au Parc-Géoparc, a parcouru la vallée du Célé dans le but de mieux comprendre les interactions entre résurgences karstiques et cours d'eau. Localiser les sources, comprendre leurs dynamiques et impacts sur la rivière, établir un bilan carbone à l'échelle du bassin versant... ce travail de recherche, entre relevés de terrain et analyses en laboratoire, arrive à échéance. Lucie vous présentera les approches développées ainsi que les principaux résultats de son étude.



*En partenariat avec l'Université de Bordeaux et avec le soutien du Syndicat mixte Célé - Lot médian.*





© J. Gabet

SAMEDI  
7 FÉVRIER  
DE 14H À 17H

LALBENQUE

## DE LA PIERRE À LA TRUFFE



Balade géologique sur les franges du causse et du Quercy blanc pour découvrir comment l'histoire géologique du territoire a favorisé l'implantation des célèbres truffes.

Inscription : [www.billetweb.fr/causseries](http://www.billetweb.fr/causseries)

VENDREDI  
13 FÉVRIER  
18H30

## FAMILLES À BIODIVERSITÉ POSITIVE

Grignotte et papote

FLAUJAC-  
POUJOLS  
SALLE  
DES FÊTES

Pour clôturer le défi familles à biodiversité positive, nous vous proposons de vivre un moment "grignotte et papote". Entre témoignages inspirants, apéritif partagé et conférence-débat autour de l'alimentation et de la santé, venez-vous inspirer des familles de Flaujac-Poujols mobilisées pour réduire leur empreinte biodiversité dans leur quotidien.



*Programme détaillé à venir.*



SAMEDI  
21 FÉVRIER  
À PARTIR DE 14H

LABASTIDE-MURAT  
MAISON DU  
PARC-GÉOPARC



## AMÈNE TON CAILLOU

Les géologues te diront son nom

Petit.e ou grand.e, viens avec tes cailloux, nous te raconterons leur histoire.

Le principe est simple : des géologues seront à la disposition du public pour identifier les roches, minéraux et fossiles divers que chacun a pu ramasser au cours de ses balades et voyages, ou parfois juste devant sa maison. Tous les cailloux sont les bienvenus !

*Ce rendez-vous se déroule sous la houlette de la Société Géologique de France, en partenariat avec l'Association des Phosphatières du Quercy.*

En accès libre de 14h à 17h.

SAMEDI  
21 FÉVRIER  
DE 9H30 À 12H30

FLAUJAC-GARE

## LES FOSSILES DES PHOSPHATIÈRES À LA LOUPE

Atelier de découverte

SAMEDI  
7 MARS  
DE 14H À 17H

SAILLAC



Glissez-vous dans la peau d'un.e paléontologue du Quercy et découvrez les fossiles des phosphatières. Rarement discernables à l'œil nu, la loupe binoculaire nous aidera à les déterminer. Rencontre immersive avec l'équipe de la Réserve naturelle géologique du Lot !

*Événements en partenariat avec l'Association des Phosphatières du Quercy.*

Inscription : [www.billetweb.fr/causseries](http://www.billetweb.fr/causseries)





# CARNAVAL(S)

Spectacle, conférence, atelier...

SAMEDI  
7 MARS

ASSIER  
YOURTE  
DE REISSA

Alors que la sève monte et que la vie retrouve une énergie nouvelle, villes et villages d'Occitanie vivent aux rythmes du carnaval ! À Assier, Limogne, Lalbenque...les habitants et associations préparent costumes et défilés. Partons ensemble à la découverte de cette fête millénaire qui marque le début d'un nouveau cycle.

## Pastis et merveilles, gâteaux de fête

14H  
Atelier culinaire en famille



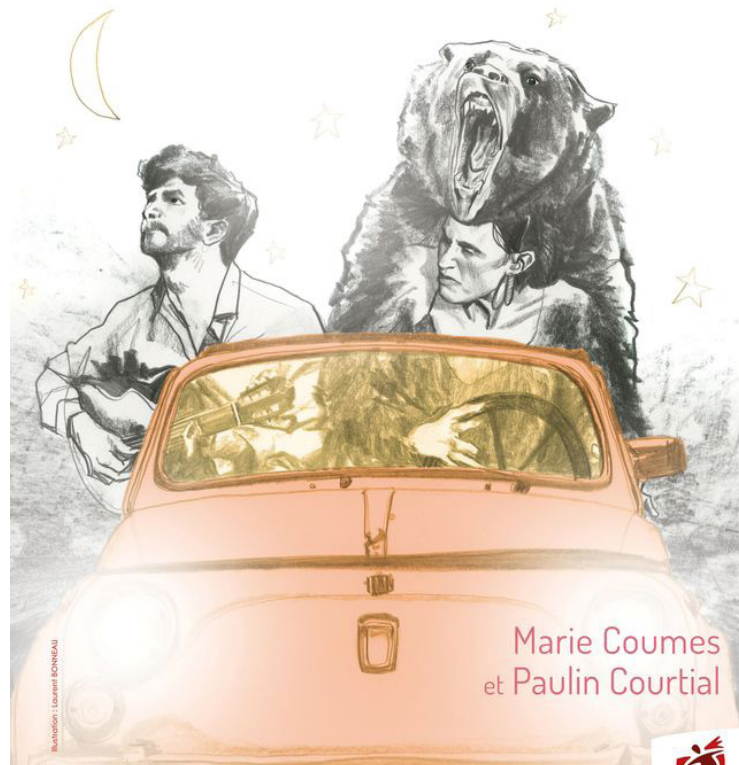
Enfants  
accompagnés,  
à partir de 8 ans.

Pastis et merveilles sont des gâteaux traditionnels, faits de pâte que l'on travaille avec les mains (pastis en occitan : pâte, mélange). Le pastis demande beaucoup de savoir-faire, les merveilles, c'est plus facile ! Avec des cuisinières expérimentées, découvrez les secrets de leur fabrication et de leur histoire. Pour le pastis, on admire, pour les merveilles, on peut mettre les mains à la pâte. Venez avec saladier, rouleau à pâtisserie et tablier.

Inscription : [www.billetweb.fr/causeries](http://www.billetweb.fr/causeries)

# Carnaval(s)

Récit symphonique et carnavalesque  
pour une ourse et un guitariste



[conte.rue@sirventes.com](mailto:conte.rue@sirventes.com)  
[www.sirventes.com](http://www.sirventes.com)



---

16H30

---

## Où est l'occitan dans mon carnaval ?

Conférence musicale



Enfants  
accompagnés,  
à partir de 8 ans.

Guilhem Boucher, animateur et musicien à la Granja et Mélissa Nayral, anthropologue et membre du Conseil scientifique et de prospective du Parc-Géoparc, vous raconteront les racines du carnaval, entre exubérance festive, rites d'inversion et traditions populaires du monde entier, en passant par l'Occitanie et les causses du Quercy.

---

## Carnaval(s)

DE 20H À 21H

---

Récit symphonique et carnavalesque pour une ourse et un guitariste.



À partir  
de 12 ans.

Carnaval(s) est un spectacle qui tisse des contes de la mythologie languedocienne avec des récits contemporains de carnivals. C'est une constellation d'histoires qui rend compte du merveilleux et de la démesure de cette vieille fête calendaire. C'est un road-trip rocambolesque qui nous mène au cœur d'une mythologie sincère et renouvelée.

*Avec Marie Coumes (conte), Paulin Courtial (guitare), Eric Destout (mise en scène)*

*Production : Sirventés Soutien : la DRAC Occitanie, Département de l'Aveyron, Communauté de Communes des Causses à l'Aubrac et la Communauté de communes Decazeville Aubin*

---

21H30

---

## Bal à voix – Lenga Balèti

Pour finir cette journée de carnaval, dansons ! La voix solo de Laurent Cavalié nous entraîne dans des danses joyeuses avec la langue occitane comme percussion et l'improvisation comme espace de liberté

*Avec le soutien du Département du Lot, en partenariat avec le centre social et culturel REISSA et le Caf'Causse, la Granja, La maison des enfants du Quercy et les parents d'élèves. Un rendez-vous inscrit dans la quinzaine culturelle GRAINES DE MOUTARDS, animée par l'Astrolabe Grand Figeac.*

# CARNAVAL(S)

DIMANCHE  
8 MARS  
15H30

Retrouvez le spectacle Carnaval(s) à Cénevières, accueilli en partenariat avec l'association ScèneVieAir.

CÉNEVIÈRES  
SALLE CULTURELLE

Rejoignez les défilés de Carnaval :

- LALBENQUE, place de la Bascule,  
le 20 février à partir de 14h

Organisé par La Tresse en partenariat avec les associations de parents d'élèves.

Contact : [contact@la-tresse.org](mailto:contact@la-tresse.org)

- ASSIER, le 22 mars

Organisé par l'association des parents d'élèves en partenariat avec la Granja et l'école de musique du Causse.

Contact APE : Sarah Berthet 07 62 14 30 92

- LIMOGNE-EN-QUERCY, centre bourg,  
le 4 avril à partir de 17h

Organisé par l'association Carnaval de Limogne.

Contact : [carnavaldelimogne@gmail.com](mailto:carnavaldelimogne@gmail.com)



© M. Turin

# BERGERS

Un film de Sophie Deraspe - 2024  
Ciné débat

SAMEDI  
28 MARS  
20H30

AUJOLS  
SALLE  
DES FÊTES

Avec Bergers, vous serez plongé au cœur d'un troupeau en transhumance et de paysages grandioses. L'histoire met en lumière l'histoire de Mathyas qui quitte son emploi de publicitaire pour devenir berger. À l'issue de la projection, un temps d'échanges en présence d'éleveurs et de techniciens vous sera proposé.

En partenariat avec le Département du Lot et Ciné Lot.





SAMEDI  
4 AVRIL  
DE 14H00  
À 17H00

CRAYSSAC



Enfants  
accompagnés,  
à partir de 6 ans.

## CHASSE AUX ŒUFS DE DINOSAURES

Après une chasse aux œufs de dinosaures et la résolution de petites énigmes, tu en sauras beaucoup sur les animaux marins qui peuplaient le Quercy au Jurassique. Dinosaurés, ptérosaures et autres pliosaures seront à l'honneur. Un goûter inédit clôturera l'après-midi, avec un chocolat pas comme les autres : une géotablette fabriquée par un artisan chocolatier avec une représentation des animaux disparus de notre territoire.

*En partenariat avec la Plage aux Ptérosaures, l'Ichnospace de Luzech et la Chambre des Métiers et de l'Artisanat du Lot.*

Inscription : [www.billetweb.fr/causseries](http://www.billetweb.fr/causseries)



Réserve Naturelle Géologique  
LOT



VENDREDI  
10 AVRIL  
20H30

ESCLAUZELS  
SALLE  
COMMUNALE  
"L'OUSTAL"

JEUDI  
4 JUIN  
20H30

GINOUILAC  
SALLE  
DES FÊTES



## RETOUR NATUREL DU LOUP

Biologie, comportements et enjeux  
Conférence de Cyril Prévent

Sur les Causses du Quercy, le loup fait son retour, après presque un siècle d'absence. Un retour qui ne laisse pas indifférent.

Avec Cyril Prévent, éleveur-berger du Jura, venez en apprendre davantage sur ce grand mammifère. Destinée au grand public et aux acteurs du monde agricole, la conférence abordera la biologie et les comportements du loup, ses interactions avec les socio-écosystèmes locaux, ainsi que les enjeux de la présence de l'espèce sur des territoires agro-pastoraux. Elle sera riche en témoignages de terrain, études de cas, images et vidéos. Cyril vous transmettra également son expérience de dirigeant de Cistole, une entreprise qui cherche à améliorer et ajuster la protection des troupeaux face au risque de prédation.

*Avec le soutien de l'État.*



© M. Taburet

## SALON DES MÉTIERS D'ART

DU VENDREDI 10  
AU DIMANCHE 12  
AVRIL

SAINT-CIRQ-  
LAPOPIE



Venez à la rencontre des artisans et professionnels des métiers d'arts pour une exposition/vente, des démonstrations de savoir-faire et ateliers d'initiation. Le salon se déroule sur 3 jours, en contrebas du village de Saint-Cirq-Lapopie, à la halte nautique au lieu-dit Porte-Roques.

*Les journées sont coorganisées par la Chambre des Métiers et de l'Artisanat du Lot, le Parc-Géoparc et la commune de Saint-Cirq-Lapopie, à l'occasion des Journées Européennes des Métiers d'Art (J.E.M.A.).*

## SUR LES TRACES DES BREBIS

Balade dessinée

Une balade dessinée et racontée s'offre à vous ! Vous ne verrez plus jamais les brebis Causses du Lot d'un même œil...

SAMEDI  
11 AVRIL  
14H30

LUNEGARDE



Sur les chemins autour de la ferme de Gardelune, nous suivrons les pas de Troubs. Cet auteur dessinateur est familier des brebis Causses du Lot qu'il appelle affectueusement « moutons pandas ». Elles prennent forme en quelques secondes sur son carnet de croquis. Anne-Laure Cancès du Parc-Géoparc sera à ses côtés pour partager ses connaissances de l'histoire de l'élevage caussenard et de son importance dans ce paysage pastoral exceptionnel.

La balade sera suivie d'une dégustation de charcuteries de brebis Causses du Lot ainsi que d'un temps de dédicaces de Chemins de pierres (Ed. Les requins marteaux - possibilité d'acheter l'ouvrage sur place), de la découverte de la série de cartes postales « Moutons pandas » et du livret « Découvrir... la brebis Causse du Lot » (édition du Parc-Géoparc).

Inscription : [www.billetweb.fr/causeries](http://www.billetweb.fr/causeries)

SAMEDI  
11 AVRIL  
DE 14H À 17H

GRÈZES

SAMEDI  
23 MAI  
DE 14H À 17H

SAINT-GÉRY

## BALADE TOPONYMIQUE

Du sol à l'Occitan

Sur le causse comme dans la vallée, les habitants ont donné des noms aux lieux qu'ils côtoyaient, qu'ils soient habités, occupés ou simplement des points de repère. Chacun d'entre eux a une origine, parfois directement liée au milieu, parfois plus mystérieuse.

Accompagnés par Guilhem Boucher, animateur à la Granja, et Romain Cadiou, animateur de la Réserve naturelle géologique du Lot, cette randonnée à la recherche de la signification des noms de lieux donnera un sens nouveau aux paysages traversés.

Inscription : [www.billetweb.fr/causseries](http://www.billetweb.fr/causseries)



Réserve Naturelle Géologique  
LOT



## TRANSHUMANCE ROCAMADOUR-LUZECH

Du mardi 14 au samedi 18 avril  
Exposition Natura 2000

MARDI  
14 AVRIL  
12H

CALES  
GRANGE DE  
BONNECOSTE

Pour quelques heures ou pour 5 jours de marche, suivez les brebis caussenardes qui parcourent 75 km pour aller débroussailler les hauteurs de la vallée du Lot. La transhumance emprunte de splendides chemins de traverse entre Rocamadour et Luzech.

Cette année encore, le Parc-Géoparc s'associe à l'événement et vous propose de découvrir l'exposition "Natura 2000 en Quercy" pendant la pause déjeuner du premier jour. De superbes photos grand format vous immergeront au cœur d'une biodiversité remarquable, souvent en lien avec les pratiques agropastorales du territoire. Vous pourrez également échanger avec une animatrice Natura 2000.

*La transhumance est organisée par l'association des éleveurs « Transhumance en Quercy », l'association foncière pastorale de Luzech et Labastide du Vert et le Département du Lot.*

Programme complet : [www.lot.fr](http://www.lot.fr)





SAMEDI  
18 AVRIL  
DE 9H À 12H

## BALADE POUR TOUS SUR LE CHEMIN DES BATAILLES

LAUZÈS



Laissez-vous surprendre par les paysages du causse avec une balade de 7 km environ. Timothée Bourget, éducateur sportif spécialisé, vous emmènera découvrir les paysages de Lauzès, son patrimoine naturel et vernaculaire remarquable.



Inscription : [www.billetweb.fr/causseries](http://www.billetweb.fr/causseries)



© P. Lefèvre

## OBSERVATION ASTRONOMIQUE

Le ciel des Causses du Quercy est reconnu pour la qualité exceptionnelle de son ciel noir. En compagnie d'Emmanuel Thiers d'Astronmade, découvrez les secrets de ce qui se passe au-dessus de votre tête, contemplez la voûte céleste qui vous dévoilera ses constellations, étoiles et planètes.

SAMEDI  
18 AVRIL  
21H45

REILHAC

Inscription : [www.billetweb.fr/causseries](http://www.billetweb.fr/causseries)





## ENTRE COMBE ET PECH

Sentier karstique

DIMANCHE  
26 AVRIL  
DE 14H À 17H

LACAVE



Les Causses du Quercy sont le témoin d'une longue histoire karstique, mêlant roche et circulation d'eau souterraine. L'équipe de la Réserve naturelle géologique du Lot vous emmènera sur un itinéraire géologique et paysager de 5 km à Lacave, entre causse et combe, pour comprendre la formation du paysage quercynois actuel.



Réserve Naturelle Géologique  
LOT

Cette randonnée comporte un secteur avec une forte pente sur sol caillouteux.

Inscription : [www.billetweb.fr/causseries](http://www.billetweb.fr/causseries)



DIMANCHE  
3 MAI  
DE 14H À 18H

BELFORT-  
DU-QUERCY

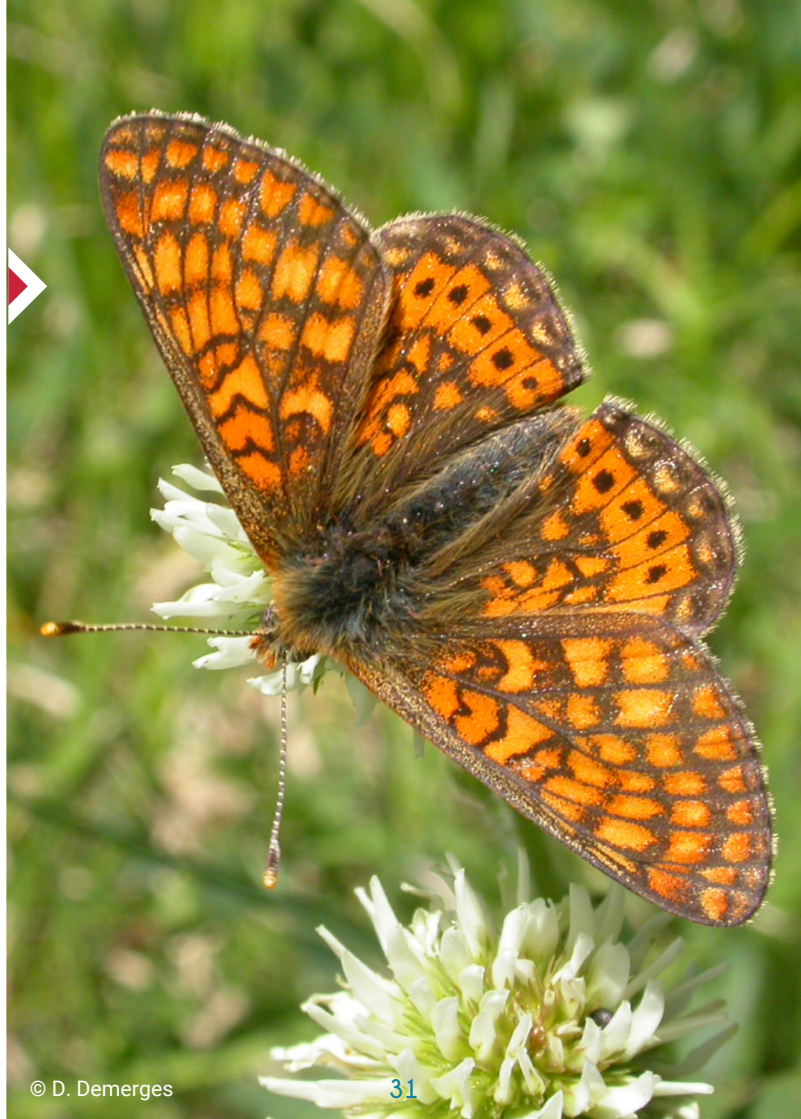


## LES SOLS CALCAIRES, PLANTES ET HÔTES SPÉCIFIQUES

Balade naturaliste

Les paysages et les sols quercynois sont principalement composés de calcaire. Ce sol conditionne le développement de la végétation locale, sur laquelle fleurit une riche microfaune, qui anime les milieux au cœur du printemps. Venez poser vos pas sur les pelouses et les serres du Quercy Blanc avec l'expertise d'un géologue, d'une botaniste du Parc-Géoparc et d'un naturaliste de la Société des Sciences naturelles du Tarn-et-Garonne.

Inscription : [www.billetweb.fr/causseries](http://www.billetweb.fr/causseries)





## LA MÉLODIE DES OISEAUX

MERCREDI  
6 MAI  
DE 17H À 19H

LES PECHS  
DU VERS



Les oiseaux sont nos voisins : merles, rouges-gorges, buses, milans et bien d'autres... Savez-vous qu'ils sont plus de 200 espèces répertoriées dans le Lot ? Au cœur du printemps, ils nous offrent de véritables concerts ! Le temps d'une promenade en famille, accompagné par Paul-Elie Jay, ornithologue passionné, venez à la rencontre de nos amis à plumes, par l'observation directe ou par leur chant. L'animatrice Natura 2000 du Parc-Géoparc vous présentera le réseau de sites Natura 2000, qui vise à protéger les espèces et milieux vulnérables. Vous aurez également la possibilité de découvrir l'exposition photo "Natura 2000 en Quercy", installée sur la commune.



© P. Monniaux

8, 9 ET 10 MAI

## FESTIVAL DE LA LAINE

FIGEAC  
ESPACE  
FRANÇOIS  
MITTERRAND

La Draille, collectif de lainier lotois, fait son festival ! Venez partager un week-end autour des laines de France. Produits artisanaux, conférences, spectacles, ateliers et démonstrations, salon de créateurs avec une soixantaine d'artisans et producteurs lainiers. Le Parc-Géoparc est partenaire de la fête.



Contact : [ladralha@gmail.com](mailto:ladralha@gmail.com)





© A.L. Cances

## FÊTE DE LA BREBIS

Balade sur le sentier de la brebis

JEUDI  
14 MAI  
À PARTIR  
DE 9H30  
ESPEDAILLAC

À l'occasion de la fête de la brebis organisée par le comité des fêtes d'Espédaillac, de nombreuses animations sont proposées tout au long de la journée. Le Parc-Géoparc s'associe à la manifestation et sera l'un de vos guides sur le sentier de la brebis, un parcours autour du village qui invite à la découverte des paysages façonnés par la « brebis à lunettes ».

Balade facile (boucle de 4 km) de 9h30 à 12h, avec Vincent Caussanel, artisan du patrimoine bâti Valeurs Parc, Jeanine Fontanier, éleveuse et Fanny Lepage, chargée de mission écopastoralisme.

Programme détaillé de la Fête  
de la Brebis : [www.espedaillac.fr](http://www.espedaillac.fr)

## FÊTE DU PATURAGE #5

Randonnée, activités, repas et concert

Les équipes du Parc-Géoparc, l'Association Foncière Pastorale Libre de Crégols-Lugagnac et l'association d'éleveurs « Les Caussignols » vous ont concocté une nouvelle journée festive à la découverte du pastoralisme !

SAMEDI  
16 MAI  
DE 10H30  
À MINUIT

LUGAGNAC  
PLACE  
DU VILLAGE

La journée débutera vers 10h30 avec une balade en compagnie des brebis de Lilian jusqu'à un des parcs de pâturage de l'AFP (Association Foncière Pastorale). Le reste de la journée sera ponctuée d'animations mettant à l'honneur le pastoralisme et le travail des éleveurs : marché gourmand et d'artisans, démonstration de chiens de troupeau et de tonte,... À l'honneur cette année : récits et légendes contés par Clément Bouscarel et concert pastoral, entre culture basque et occitane, de chants ancestraux longtemps murmurés par les bergers.

La soirée se clôturera par un repas gourmand proposé par des producteurs et artisans locaux et d'un concert.

Restauration sur place possible le midi et le soir. Pensez à amener vos assiettes et couverts ! Événement écoresponsable.







DIMANCHE  
24 MAI  
DE 14H À 17H

CANIAC-DU-  
CAUSSE

## LES ABEILLES, DESSINATRICES DE CARTES GÉOLOGIQUES

Balade en territoire apicole



Il existe une multitude de goûts et de variétés de miels, tous dépendants des fleurs butinées. Ces fleurs sont produites par des plantes qui ne poussent parfois que sur certains sols. Ainsi, d'une certaine façon, la géologie est la première composante du goût d'un miel. Suivez les pas de Romain et Olivier, géologue et apiculteur, pour une balade à deux voix.



Réserve Naturelle Géologique  
LOT

Inscription : [www.billetweb.fr/causseries](http://www.billetweb.fr/causseries)



© R. Flament

MERCREDI  
27 MAI  
À PARTIR DE 14H

CAHORS  
MÉDIATHÈQUE



## SOUS-TERRÉ

Spectacle, atelier, rencontres,  
exposition

En lien avec le spectacle Sous-terre de la compagnie Matiloun, programmé par le Théâtre de Cahors le 20 mai à l'espace Valentré, la médiathèque du Grand Cahors et le Parc-Géoparc vous propose atelier, rencontre et exposition pour prolonger votre exploration des profondeurs de la terre.

## Amène ton caillou

DE 14H À 17H

Vous avez en votre possession un caillou qui vous intrigue ? Les géologues professionnels identifient les roches apportées et vous racontent leur histoire.

*En accès libre à la médiathèque à Cahors.*

## Pigments

À 18H

Rencontre avec Troubs, co-auteur de la Bande dessinée Pigment(s) qui raconte l'expérience inédite d'art pariétal contemporain initié par le Parc-Géoparc dans une grotte champignonnaire de la vallée de la Sagne (Ed. Futuropolis 2024 – ouvrage collectif : Baudoin, Cruchaudet, Davodeau, Guibert, Prudhomme, Rabaté et Troubs).

*La rencontre sera suivie d'une dédicace. Possibilité d'acheter les bandes dessinées de Troubs sur place, en partenariat avec librairie la Fourmi rouge.*

## Exposition

MAI

MÉDIATHÈQUE  
GRAND CAHORS

La grotte n'étant pas accessible au public, le photographe Rémi Flament a immortalisé les œuvres picturales avec une série de 20 photographies.





© G. Holdman

## LES MYSTÈRE DE L'EAU ET DU VIVANT

### DE LA VALLÉE DU CÉLÉ

Fête de l'eau - Célé'té !

SAMEDI

6 JUIN

DE 10H

À 12H30

BRENGUES



En plein cœur du site Natura 2000 de la "Basse vallée du Célé", venez découvrir un patrimoine naturel remarquable et sensible ! Au cours de cette randonnée de 4 km, vous en saurez plus sur le parcours mystérieux de l'eau sous et sur terre, la faune et la flore très particulières de cette vallée. Vous découvrirez les actions de préservation mises en place dans la cadre du réseau européen Natura 2000 et les travaux de recherche sur l'hydrogéologie du Célé.

Inscription : [www.billetweb.fr/causeries](http://www.billetweb.fr/causeries)

DIMANCHE  
7 JUIN  
DE 9H À 12H30

SAINT-MARTIN-  
LABOUVAL

## À VÉLO POUR NOS FOSSILES !

La vallée du Lot livre de nombreux indices sur le passé géologique des Causses du Quercy. Certains villages sont parés de sculptures représentant la biodiversité passée dans le Quercy. Remontons le temps à vélo pour les découvrir !



*Une balade géologique et paysagère de 25 km sur l'une et l'autre rive du Lot, guidée par des géologues de la Réserve géologique du Lot et de l'Association des Phosphatières du Quercy.*



Réserve Naturelle Géologique  
LOT

Inscription : [www.billetweb.fr/causeries](http://www.billetweb.fr/causeries)



# ON SE "MARE" À BIO !

DIMANCHE  
7 JUIN  
DE 9H30  
À 16H30

BIO



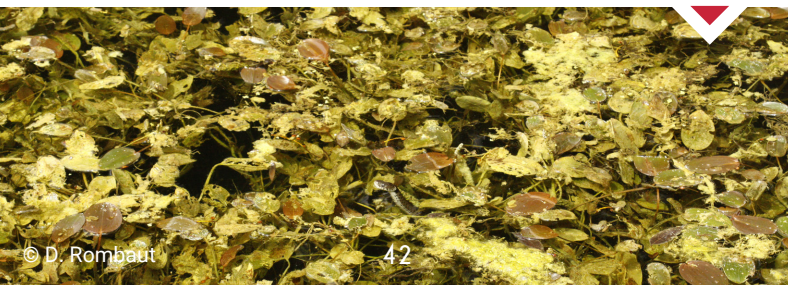
Enfants  
accompagnés,  
à partir de 6 ans.

Les mares, sources et mini-plans d'eau sont petits par leur surface, mais grands par leur rôle en faveur de la biodiversité et de l'élevage dans les Causses du Quercy.

La commune de Bio s'est lancée dans la confection d'un Atlas Communal de sa Biodiversité où seront réunies des connaissances sur les animaux, plantes et les milieux naturels.

Venez participer, explorer les recoins de cette commune, dénicher ses petits points d'eau, et découvrir tous leurs secrets, accompagnés par les habitants de Bio, des naturalistes volontaires et des spécialistes du Parc-Géoparc.

Inscription : [www.billetweb.fr/causseries](http://www.billetweb.fr/causseries)





## **Parc naturel régional – Géoparc mondial UNESCO des Causses du Quercy**

---

Les Canavals - Labastide-Murat  
46240 Cœur-de-Causse  
05 65 24 20 50  
[parc-causses-du-quercy.fr](http://parc-causses-du-quercy.fr)  
[contact@parc-causses-du-quercy.org](mailto:contact@parc-causses-du-quercy.org)

