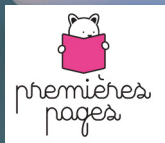


PREMIÈRES PAGES

Des animations *gratuites*

autour du livre avec nos conteuses
à destination de vos tout-petits...

2026



dans les médiathèques de votre réseau



Avec le soutien financier de la Direction régionale des affaires culturelles Occitanie

ÉDITO

Il arrive, il arrive !

Qui donc ?

L'évènement tant attendu par les tous petits et leurs familles : Premières Pages !

Les 0-3 ans, leurs familles, les professionnels de la petite enfance, le Relais Petite Enfance Lozère et les acteurs des médiathèques lozériennes ne rateraient sous aucun prétexte ce temps fort.

Un programme labellisé, porté et organisé par la Médiathèque Départementale de Lozère en lien avec les médiathèques du réseau participantes, ce dispositif vise à sensibiliser les bébés et les très jeunes enfants (0 à 3 ans) à l'importance de la lecture et des livres.

Premières Pages va débiter par la Semaine Nationale de la Petite Enfance du 17 au 20 mars 2026, un temps fort qui va lancer une centaine de rendez-vous sur toute la Lozère.

Durant cette première semaine, Magali Allié (Un fil à la page), Stéphanie Briot (La voix est libre) et Aloyse Brosse (Par voix et par mots) vous proposeront respectivement leurs spectacles Loulipeau, Une Chanson douce et Les gourmandises d'Aloyse.

En partant sur la banquise pour rencontrer Tuk et ses histoires du grand Nord, en vous laissant caresser par de douces chansons venant des quatre coins du monde et en succombant à des histoires savoureuses et mélodieuses pour les petits gourmands, vos enfants partiront à la rencontre de mot, de son, de chant, de musique et de théâtre d'ombre dans ce qui sera, peut-être, le premier spectacle de leur vie.

Puis, de mars à août, nos intervenantes spécialisées dans l'animation pour la petite enfance interviendront dans presque toutes les médiathèques : Magali Allié, Stéphanie Briot, Aloyse Brosse et Carole Deveaud, qui verront le renfort de deux nouvelles intervenantes : Ameline Bernard et Béatrice Gauzy (en duo avec Carole Deveaud). Elles viendront à votre rencontre avec de nouvelles propositions adaptées aux tout-petits.

Des séances avant tout destinées au tout public de 0 à 3 ans mais aussi aux scolaires, qui s'achèveront au cœur de l'été à l'occasion du Festiv'Mômes, dans le cadre de la collaboration avec le Festiv'Allier.

Près de 100 séances gratuites pour les bébés, leurs parents et accompagnants sont proposées gratuitement.

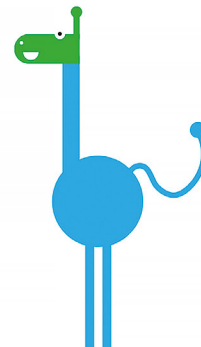
En 2025, plus de 2659 spectateurs dont 1727 enfants ont participé aux séances, confirmant son succès auprès des familles lozériennes.

La littérature jeunesse, l'éveil à la culture : on arrive, on arrive !

Bien cordialement.

Le Conseil départemental de la Lozère

SEMAINE NATIONALE DE LA PETITE ENFANCE



La petite enfance en grand

Thème 2026 : « Des équilibres »

L'édition 2026 se déroule sur une semaine nationale du 14 au 21 mars 2026, déclinable localement en journées, temps forts ou programmation sur la semaine. La Semaine Nationale de la Petite Enfance est un événement fédérateur réunissant chaque année les enfants et leurs familles, les professionnels et les collectivités pour sensibiliser autour des enjeux de l'éveil et du développement des tout-petits. Elle met en lumière l'importance cruciale des premières années de vie, déterminantes pour le développement cognitif, émotionnel et social des tout-petits. La Médiathèque Départementale de Lozère s'inscrit dans cet évène-

ment et vous propose trois spectacles entièrement gratuits avec Magali ALLIE «Loulipeau», Stéphanie BRIOT «Une chanson douce» et Aloyse BROSSE «Les gourmandises d'Aloyse».

Trois spectacles qui ne seront proposés que pour cette période du mois de mars, vous retrouverez ensuite nos trois intervenantes avec d'autres propositions. De beaux spectacles à vivre avec les 0-3 ans, en famille ou pour les professionnels de la Petite Enfance. À ne pas manquer.

Magali ALLIÉ

Un fil à la page



SEMAINE NATIONALE
DE LA PETITE ENFANCE
La petite enfance en grand

« Après le jour, la nuit
Après la nuit, le jour
Et puis à nouveau la nuit
Et puis à nouveau le jour »

Loin d'ici vivait un petit garçon que tout le monde appelait Tuk ᑕᑦᑎᑦᑭ
il portait le même nom que son grand père.
Tuk dans sa langue , ça veut dire Caribou. ᑕᑦᑎᑦᑭᑕᑦᑎᑦᑭ

Tuk aimait beaucoup son grand père, il lui avait appris à pêcher...
Maintenant il n'était plus là, mais Tuk pêchait toujours.
Un jour qu'il était parti sur la banquise pour pêcher, une tempête de
neige se leva ;
il ne voyait plus rien. Le vent soufflait, la neige tombait, le vent grondait
et son abri au loin disparut.
Tuk était perdu....



les dates du spectacle «Loulipeau»



BARJAC

Mardi 17 mars – 10h30
Médiathèque

/ Ass. Mat. – Scolaire

GORGES DU TARN CAUSSES

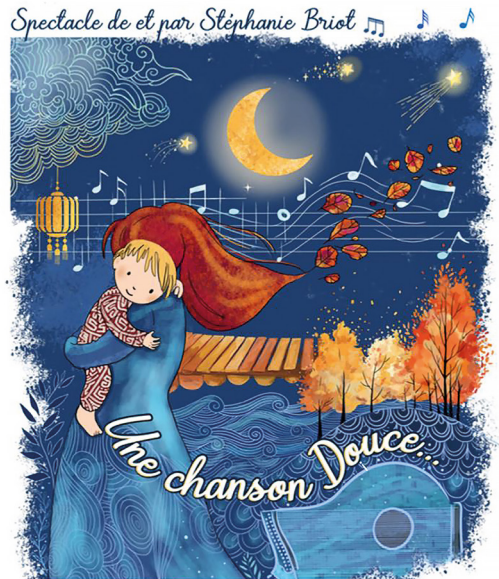
Vendredi 20 mars – 10h
Salle des fêtes de
Sainte-Enimie

/ Tout public (0-3 ans
et leur famille) – Crèche
– Ass. Mat. – Scolaire



Stéphanie BRIOT

La voix est libre



SEMAINE NATIONALE
DE LA PETITE ENFANCE
La petite enfance en grand



Une Chanson Douce... c' est une promesse.

La promesse d'une caresse sonore, enveloppante et joyeuse.

La promesse de se glisser dans des bras qui bercent, qui consolent, qui câlinent et puis qui s'ouvrent sur le monde et laissent partir l'enfant qui grandit...

Une Chanson Douce...

C'est un spectacle musical où instruments du monde, objets sonores et voix feront émergés des histoires, des poèmes et des chansons qui nous viennent du bout du monde.

Depuis la nuit des temps et dans toutes les cultures, la berceuse est une promesse vers les songes. Ce spectacle nous invite à rêver ensemble...

Stéphanie Briot nous offre dans ce spectacle Une Chanson Douce, une forme poétique articulée autour d'un travail approfondi de recherches qu'elle mène depuis plusieurs années sur les berceuses du monde entier.

Stéphanie s'appuie sur ses travaux d'études, de recherches dans son parcours de musicothérapeute et d'animatrice en chant prénatal.

Elle a également participé, il y a quelques années à un projet de collectage de berceuses du monde entier.

Stéphanie est émerveillée de la richesse de ce patrimoine musical et sensible, incroyablement fourni. Elle décide aujourd'hui de partager cette cartographie sonore dans un spectacle poétique, musical, vivant, vibrant autour des berceuses qu'elle choisit à son tour de nous transmettre...

les dates du spectacle «Une chanson douce»



ISPAGNAC

Mardi 17 mars – 10h30

Centre culturel Michel
Vieilledent
/ Ass. Mat. – Scolaire

Mardi 17 mars – 17h

Centre culturel Michel
Vieilledent / Ass. Mat.
– Scolaire

LA CANOURGUE

Vendredi 20 mars – 10h

Salle polyvalente

/ Ass. Mat. – Crèche

Vendredi 20 mars – 17h

Salle polyvalente

/ Tout public (0-3 ans et
leur famille)

VILLEFORT

Jeudi 19 mars – 10h

Médiathèque

/ Crèche et Ass. Mat.

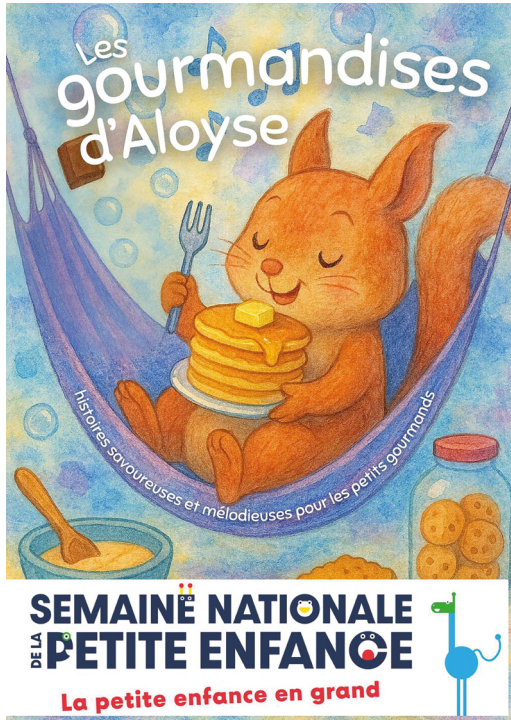
Jeudi 19 mars – 17h

Médiathèque

/ Tout public (0-3 ans
et leur famille)

Aloyse BROSSE

Par voix et par mots



Velouté d'histoires musicales

Spectacle vibratoire composé de bulles sonores éveillant les sens, agrémenté d'objets détournés et balles de jonglage.

Vous y découvrirez des histoires savoureuses pour les petits gourmands, provenant d'albums, d'un pop-up, ainsi que d'un kamishibai «fait-maison» dans lequel vous pourrez déguster les lunes à croquer.

C'est aussi une invitation à goûter un monde musical, instrumental et vocal. Parmi d'autres

sonorités, vous entendrez celles, inhabituelles et exotiques, du koto (instrument japonais à cordes). Mais aussi la voix dans ses différentes intonations : improvisée ou qui entonne

des mélodies populaires, ou encore qui déclame un menu pour le moins extraordinaire et coloré. Au delà de l'évocation de diverses gourmandises, les sons apportent aussi leur lot de plaisir.

Des friandises de mots, de sons et d'images... de la douceur pour les oreilles, les yeux et le cœur.

les dates du spectacle «Les gourmandises d'Aloyse »



SAINT-ALBAN SUR LIMAGNOLE

Jeudi 19 mars – 10h
Salle polyvalente

/ Micro crèche et Ass. Mat.

Jeudi 19 mars – 17h30
Salle polyvalente

/ Tout public (0-3 ans
et leur famille)

VIALAS

Vendredi 20 mars – 10h
Médiathèque

/ Ass. Mat. – Crèche –
Scolaire

Vendredi 20 mars – 17h30
Médiathèque

/ Tout public (0-3 ans
et leur famille)

Les intervenantes de Premières Pages....



PAR VOIX ET PAR MOTS

Alyse Brosse

Alyse BROSSE est chanteuse, musicothérapeute et chef de chœur pour des adultes comme des enfants. Elle a une expérience de plusieurs années de musicothérapie auprès de personnes handicapées et de personnes âgées. Elle enseigne aussi la formation musicale ainsi que l'éveil musical pour les plus jeunes.

L'approche musicale, en interaction avec les enfants, colore les histoires : petites comptines, chansons, instruments de musique ou objets sonores, percussions corporelles ou vocales... La voix chantée, par des mélodies connues ou improvisées, est privilégiée ; c'est avant tout une connexion au corps par la respiration, et un ressenti de la vibration. Il y a l'idée d'être ensemble le temps d'un moment qui fait appel à l'imagination, à la co-création pour donner quelque chose de beau, de réjouissant, de vivant.



LA VOIX EST LIBRE

Stéphanie Briot

Stéphanie Briot est chanteuse, musicothérapeute, animatrice en chant prénatal et raconteuse d'histoires pour petites et grandes oreilles. Elle anime des ateliers en bibliothèque, crèche, école et forme depuis plusieurs années des professionnels de la petite enfance à la « musique avec les Tout-petits ».

Le Tout-petit est un public qu'elle connaît bien et pour lequel elle aime mettre en voix et en sons des albums et kamishibai.

Stéphanie propose un moment poético-musical adapté aux plus jeunes.

Sa voix et les histoires qu'elle choisit avec minutie nous embarque pour un voyage en mots et en sons vers l'imaginaire...

De sa valise sort tout un monde sonore, avec lequel elle chatouille les sons, fait entendre les mots, improvise, crée des paysages sonores, chante et enchante nos oreilles curieuses.



CIE BIBICHE

Ameline Bernard

Il y a une comédienne-clowne, une infirmière en crèche, une animatrice d'atelier d'écriture. Trois univers qui cohabitent en bonne intelligence chez Ameline Bernard. Elle tisse des liens entre ses mondes, la littérature jeunesse, la poésie, les formes hybrides pour l'infirmière et les tout-petits. La présence, le rire, l'improvisation pour les ateliers d'écriture. L'accueil, l'écoute, l'accompagnement pour la comédienne et le clown en milieu de soin. C'est l'inverse ? Non c'est tout ça à la fois ! Depuis 10 ans elle incarne Mademoiselle Solange dans « Les Machines de Sophie », depuis 5 ans elle anime des ateliers d'écriture, depuis hier elle partage des lectures avec les tout-petits humains. La Compagnie Bibiche axe son travail sur le spectacle vivant à travers la littérature, le clown et le théâtre d'objet. La Compagnie revendique le livre comme médiateur puissant pour le très jeune public vers l'imaginaire, l'art et la pensée complexe.



MILLE CHOSES A DIRE

Carole Deveaud et Béatrice Gauzy

Mille Choses à Dire puise sa force et son originalité dans la variété de ses conteurs. Notre point commun est le respect du conte comme création de littérature orale, originale et personnelle. Notre plus grand plaisir est d'avoir un auditoire pour écouter, rire, s'émerveiller et surtout voyager avec nous sur les mots.

Carole Deveaud est conteuse depuis plus de 40 ans ; elle a été bibliothécaire pour enfants pendant 10 ans et institutrice puis directrice d'école maternelle.

Béatrice Gauzy est aussi une passionnée de contes et très vite elle a rejoint Carole pour former « Les conteuses Sisters ».

Carole et Béatrice animent régulièrement des séances de contes pour les enfants des écoles de La Canourgue.

A partir de contes glanés dans des livres, de comptines traditionnelles, de jeux de doigts aussi ... elles construisent tout un univers tendre et coloré où elles invitent les enfants à entrer et à participer.



UN FIL A LA PAGE

Magali Allié

L'association « Un fil à la page » a pour objet de promouvoir le livre et la lecture sous toutes ses formes et pour tous les publics en favorisant des moments de partage (tout-petits, publics empêchés, personnes âgées, en situation de handicap...). Elle propose aussi un premier regard sur l'art, des univers d'auteurs, des livres singuliers : lire autrement, avec tous ses sens.

Magali Allié, créatrice et interprète du spectacle est une artiste plasticienne qui élabore son travail comme un tapis de lecture, mêlant à son œuvre textile, des collages, de la peinture et tout un univers graphique d'une grande richesse. Le livre singulier y trouvant toujours sa place. Déplier des histoires et cheminer à travers la littérature jeunesse grâce à des pièces de tissu s'articulant autour d'un thème. Les éléments ne sont pas perceptibles à l'œil tout de suite et, petit à petit, on découvre ce qui est caché... dans la nuit, sous les chapeaux ou entre les pattes d'un loup !

Premières pages, c'est :

- 40 lieux
- 75 représentations



ALLENC

- **Jeudi 7 mai - 10h30**

École Perle 2000 - Laubert

/ Scolaire

Stéphanie BRIOT



BANASSAC-CANILHAC

- **Mardi 5 mai - 10h**

Salle Jean Gazagne

/ Ass. Mat. + crèche + Scolaire

Béatrice GAUZY et Carole DEVEAUD

- **Mardi 26 mai - 9h30**

École du Sycomore

/ Ass. Mat. + Scolaire TPS-PS

Stéphanie BRIOT

- **Mardi 26 mai - 10h30**

École du Sycomore

/ Ass. Mat. + Scolaire MS

Stéphanie BRIOT

BARJAC

- **Mercredi 8 avril - 10h30**

Médiathèque

/ Tout public (0-3 ans et leur famille)

et Ass. Mat.

Stéphanie BRIOT

- **Jeudi 11 juin - 9h**

Médiathèque

/ Scolaire (TPS/PS)

Aloyse BROSSE

- **Samedi 27 juin - 10h30**

Médiathèque

/ Tout public (0-3 ans et leur famille)

et Ass. Mat.

Béatrice GAUZY et Carole DEVEAUD

BOURGS S/ COLAGNE

- **Jeudi 4 juin - 9h**

École Claude Erignac – Le Monastier
/ Tout public (0-3 ans et leur famille)
et Scolaire
Aloyse BROSSE

- **Jeudi 4 juin - 10h30**

Médiathèque de Chirac
/ Tout public (0-3 ans et leur famille)
et Ass. Mat.
Aloyse BROSSE

CHANAC

- **Jeudi 7 mai – 9h30**

Médiathèque
/ Crèche
Amline BERNARD

- **Jeudi 7 mai – 11h**

Médiathèque
/ Scolaire (TPS/PS)
Amline BERNARD

CHASTEL-NOUVEL

- **Mercredi 18 mars - 10h**

Salle inter-générationnelle
/ Tout public (0-3 ans et leur famille)
et Ass. Mat.
Béatrice GAUZY et Carole DEVEAUD

- **Mercredi 1 avril - 10h**

Salle inter-générationnelle
/ Tout public (0-3 ans et leur famille)
et Ass. Mat.
Aloyse BROSSE

- **Mercredi 13 mai - 10h**

Salle inter-générationnelle
/ Tout public (0-3 ans et leur famille)
et Ass. Mat.
Amline BERNARD

LE COLLET DE DÈZE

- **Vendredi 12 juin – 10h**

Maison de retraite

/ Ass. Mat. + Scolaire + public EHPAD

Magali Allié

CUBIÈRES

- **Mercredi 10 juin – 10h**

Médiathèque

/ Tout public (0-3 ans et leur famille) et Ass.

Mat.

Aloyse BROSSE

CHÂTEAUNEUF DE RANDON

- **Vendredi 10 avril – 10h**

Salle polyvalente

/ Tout public (0-3 ans et leur famille) – Relais

Petite Enfance

Aloyse BROSSE

FLORAC

- **Vendredi 22 mai – 9h30**

Médiathèque

/ Ass. mat. + crèche + Scolaire

Aloyse BROSSE

- **Vendredi 5 juin – 9h30**

Médiathèque

/ Ass. mat. + crèche + Scolaire

Aloyse BROSSE

- **Vendredi 5 juin – 11h**

Médiathèque

/ Ass. mat. + crèche + Scolaire

Aloyse BROSSE

- **Mercredi 10 juin – 11h**

Médiathèque

/ Tout public (0-3 ans et leur famille)

Ameline BERNARD

FOURNELS

- **Mardi 14 avril – 10h**

Petite salle des fêtes

/ Tout public (0-3 ans et leur famille) – Relais

Petite Enfance

Stéphanie BRIOT

GORGES DU TARN CAUSSES

- **Jeudi 9 avril – 10h**

Crèche de Sainte-Enimie

/ Crèche + TPS/PS

Stéphanie BRIOT

- **Vendredi 17 avril – 10h**

Médiathèque de Sainte-Enimie

/ Tout public (0-3 ans et leur famille) – Ass.

Mat. – Crèche – Scolaire

Aloyse BROSSE

GRÈZES

- **Vendredi 13 mars – 10h**

Salle socio-culturelle

/ Tout public (0-3 ans et leur famille) – Relais

Petite Enfance

Stéphanie BRIOT

ISPAGNAC

- **Vendredi 22 mai – 11h**

Médiathèque

/ Ass. Mat. – Scolaire

Aloyse BROSSE

- **Vendredi 22 mai – 17h**

Médiathèque

/ Tout public (0-3 ans et leur famille)

Aloyse BROSSE

- **Mercredi 10 juin – 9h30**

Médiathèque

/ Tout public (0-3 ans et leur famille) – Ass. Mat.

Ameline BERNARD

LA CANOURGUE

• **Jeudi 25 juin -9h30**

Salle polyvalente

/ Tout public (0-3 ans et leur famille) - Scolaire

Ameline BERNARD

• **Jeudi 25 juin -10h30**

Salle polyvalente

/ Tout public (0-3 ans et leur famille) - Scolaire

Ameline BERNARD

LANGLADE-BRENOUX

• **Jeudi 2 avril - 10h**

Centre de loisirs

/ Tout public (0-3 ans et leur famille) - Relais

Petite Enfance

Aloyse BROSSE





LANGOGNE

- **Mercredi 22 avril - 10h30**

Médiathèque

/ Tout public (0-3 ans et leur famille) - Ass. Mat.

Béatrice GAUZY et Carole DEVEAUD

- **Mercredi 20 mai - 10h30**

Médiathèque de Rocles (Hard Rocles Café)

/ Tout public (0-3 ans et leur famille) - Ass. Mat.

Stéphanie BRIOT

- **Samedi 6 juin - 15h**

Salle polyvalente Bel-Air Val d'Ance

/ Tout public (0-3 ans et leur famille) - Ass. Mat.

Magali ALLIE

- **Mercredi 24 juin - 10h30**

Ferme Bio du Gévaudan

/ Tout public (0-3 ans et leur famille) - Ass. Mat.

Ameline BERNARD

- **Vendredi 31 juillet - 11h / 16h / 17h30**

Festiv'Allier - Festiv'Mômes

/ Tout public (0-3 ans et leur famille)

ChambOule Touthéâtre « Méli-Mélo »

- **Samedi 1 août - 11h / 16h / 17h30**

Festiv'Allier - Festiv'Mômes

/ Tout public (0-3 ans et leur famille)

ChambOule Touthéâtre « Méli-Mélo »

LE MALZIEU-VILLE

- **Vendredi 3 avril - 9h30**

Mairie - Salle des mariages

/ Scolaire

Aloyse BROSSE

- **Vendredi 29 mai - 10h**

Centre de loisirs

/ Tout public (0-3 ans et leur famille) - Relais

Petite Enfance

Aloyse BROSSE

LE MASSEGROS

- **Jeudi 21 mai - 10h**

École Le Massegros

/ Scolaire

Stéphanie BRIOT

LE ROZIER

- **Vendredi 20 février - 10h**

École Le Rozier

/ Tout public (0-3 ans et leur famille)

- Relais Petite Enfance

Béatrice GAUZY et Carole DEVEAUD



MARVEJOLS

- **Mercredi 1 avril - 9h30**

Médiathèque

/ Tout public (0-3 ans et leur famille)

Ameline BERNARD

- **Mercredi 1 avril - 10h30**

Médiathèque

/ Tout public (0-3 ans et leur famille)

Ameline BERNARD

- **Mardi 7 avril - 9h**

École de Montrodar

/ Scolaire

Stéphanie BRIOT

- **Mardi 7 avril - 10h45**

École du Buisson

/ Scolaire

Stéphanie BRIOT

- **Mercredi 20 mai - 9h15**

Crèche

/ Crèche

Aloyse BROSSE

- **Mercredi 20 mai - 10h30**

Médiathèque

/ Tout public (0-3 ans et leur famille)

Aloyse BROSSE



MAS D'ORCIÈRES

- **Jeudi 28 mai – 10h**

Salle communale

/ Tout public (0-3 ans et leur famille) – Relais

Petite Enfance

Aloyse BROSSE

MEYRUEIS

- **Jeudi 11 juin – 10h30**

Médiathèque

/ Tout public (0-3 ans et leur famille) – Ass. Mat. –

Scolaire

Ameline BERNARD

MONT-LOZÈRE ET GOULET

- **Jeudi 16 avril – 9h30**

Théâtre de Bagnols les Bains

/ Ass. Mat. – Scolaire

Ameline BERNARD

- **Jeudi 16 avril – 10h45**

Salle des fêtes Le Bleyard

/ Ass. Mat. – Scolaire

Ameline BERNARD

MONTS DE RANDON

- **Vendredi 27 mars - 10h30**

École de Lachamp

/ Tout public (0-3 ans et leur famille) - Scolaire

Aloyse BROSSE

- **Mardi 14 avril - 10h**

Salle des fêtes de Rieutort

/ Tout public (0-3 ans et leur famille) - Crèche -
Scolaire

Ameline BERNARD

NASBINALS

- **Jeudi 16 avril - 10h**

Médiathèque - Maison Charrier / ??

Aloyse BROSSE

- **Jeudi 16 avril - 11h**

Médiathèque - Maison Charrier / ??

Aloyse BROSSE

- **Jeudi 28 mai - 10h**

Médiathèque - Maison Charrier / Scolaire

Ameline BERNARD

- **Jeudi 28 mai - 11h**

Médiathèque - Maison Charrier / Scolaire

Ameline BERNARD

PELOUSE

- **Mardi 5 mai – 10h**

Salle polyvalente

/ Tout public (0-3 ans et leur famille) – Relais

Petite Enfance

Ameline BERNARD

PONT DE MONTVERT

- **Jeudi 2 avril – 10h**

Salle polyvalente

/ Tout public (0-3 ans et leur famille) – Ass. Mat. –

Scolaire

Ameline BERNARD

PONTEILS ET BRESIS

- **Jeudi 9 avril – 15h**

École de Vielvic

/ Scolaire

Aloyse BROSSE

- **Lundi 15 juin – 9h30**

École de Vielvic

/ Scolaire

Ameline BERNARD

PRÉVENCHÈRES

- **Mardi 12 mai – 9h30**

Médiathèque de Prévençhères

/ Tout public (0-3 ans et leur famille)

– Ass. Mat. – Scolaire

Ameline BERNARD

SAINT-ALBAN SUR LIMAGNOLE

- **Jeudi 11 juin – 10h**

Médiathèque – Résidence Les Pins
/ Ass. Mat. – micro-crèche – Scolaire
Magali ALLIÉ

SAINT-CHÉLY D'APCHER

- **Mardi 7 avril – 9h30**

Médiathèque
/ Crèche – Scolaire
Amline BERNARD

- **Mardi 7 avril – 10h30**

Médiathèque
/ Ass. Mat. – Scolaire
Amline BERNARD

SAINTE-CROIX VALLÉE FRANÇAISE

- **Jeudi 11 juin – 10h**

Médiathèque – Résidence Les Pins
/ Ass. Mat. – micro-crèche – Scolaire
Magali ALLIÉ

SAINT-ETIENNE VALLÉE FRANÇAISE

- **Lundi 20 avril – 11h**

Crèche
/ Crèche
Amline BERNARD

SAINT-GERMAIN DE CALBERTE

- **Mardi 12 mai – 10h**

Médiathèque / Crèche
Magali ALLIÉ

SAINT-GERMAIN DU TEIL

- **Vendredi 5 juin – 10h**

Maison des assistantes maternelles
/ Tout public (0-3 ans et leur famille) – Ass. Mat.
Magali ALLIE

SAINT-MICHEL DE DÈZE

- **Vendredi 19 juin – 10h**

Salle municipale
/ Ass. Mat. – Scolaire
Magali ALLIE

VENTALON EN CÉVENNES

- **Vendredi 26 juin – 17h**

Salle communale – Temple de Saint-Frézal de V.
/ Tout public (0-3 ans et leur famille) – Crèche
Amline BERNARD

VIALAS

- **Jeudi 2 avril – 15h**

Médiathèque
/ Crèche – Scolaire
Amline BERNARD

VILLEFORT

- **Jeudi 9 avril – 10h**

Médiathèque
/ Tout public (0-3 ans et leur famille)
– Crèche – Scolaire
Aloyse BROSSE

- **Jeudi 21 mai – 10h**

Médiathèque
/ Tout public (0-3 ans et leur famille)
– Crèche – Scolaire
Magali ALLIE

- **Jeudi 18 juin – 10h**

Médiathèque
/ Tout public (0-3 ans et leur famille)
– Crèche – Scolaire
Amline BERNARD

MÉLI-MÉLO

/ CIE CHAMBOULE TOUTHÉÂTRE

Marionnettes et kamishibai géant.

Un spectacle à destination des tous petits sur les thématiques du voisinage et du vivre-ensemble.

Méli et Mélo sont voisins et n'ont pas les mêmes habitudes. Nous suivrons les péripéties de deux lapins identiques et différents qui vont apprendre à se connaître et à partager.

Des tableaux colorés s'animent, des pages défilent, une porte s'ouvre sur la magie du monde souterrain, avec l'animation en ombre de petites fourmis qui émerveilleront petits et grands.

Ce spectacle sans parole, plein d'humour et de tendresse utilise la technique du kamishibai à grande échelle, la marionnette, le théâtre d'ombre et la musique électroacoustique. Méli Mélo est librement inspiré d'albums jeunesse tels que La Brouille, Chut ! ou Patates !



Familial – à partir de 6 mois

Jeu : Sophia Shaikh

Régie : Angélique Laroque

Création sonore : Pierre-Marie Trilloux

Regard complice et dramaturgique :

Lucie Dessiaumes



