



clermont
auvergne
métropole

PROGRAMME DES MUSÉES

JAN – MAR 26



LE DÉCODEUR

Les musées et leur code couleur :

MUSÉE DE LA RÉSISTANCE,
DE L'INTERNEMENT
ET DE LA DÉPORTATION

MUSÉE BARGOIN

MUSÉE D'ART ROGER-QUILLIOT (MARQ)





MUSÉUM HENRI-LECOQ

MUSÉE DE LA VIGNE ET DU VIN
DE BASSE-AUVERGNE

MUSÉE DE LA BATELLERIE D'ALLIER
PIERRE-MONDANEL

ACTIVITÉS COMMUNES
À PLUSIEURS MUSÉES

Les pictogrammes :

-  Tranche d'âge des participants
-  Âge minimum requis
-  Adulte accompagnant obligatoire
-  Déficients visuels

Sauf indication contraire :

- les événements se tiennent dans les musées.
- les visites commentées, animations et ateliers sont soumis au droit d'entrée et aux tarifs en vigueur (renseignements auprès des musées).
- les visites, conférences et ateliers durent 1h.

Pour écrire aux musées :

musees@clermontmetropole.eu

EXPOS

JUSQU'AU 4 JANVIER 2026

L'Auvergne de la Modernité (1890-1940)

L'Auvergne de la modernité explore les relations artistiques entretenues entre Paris et l'Auvergne entre 1890 et 1940, à partir des collections du musée d'art Roger-Quilliot et de prêts exceptionnels. Partie de la redécouverte d'une œuvre attribuée au sculpteur autodidacte Antoine Rabany (1844-1919), l'exposition aborde l'histoire de ses mystérieuses créations en pierre volcanique. Elle se poursuit par le passage d'artistes renommés en Auvergne, tel Marc Chagall à Chambon-sur-Lac, et présente également l'engagement du MARQ à soutenir et faire rayonner la création à Paris et au-delà.

JUSQU'AU 16 MAI 2026

LES « 31 000 » – FEMMES RÉSISTANTES DÉPORTÉES

L'exposition retrace l'histoire de l'unique convoi de femmes résistantes parti de France à être dirigé au camp d'Auschwitz. La dénomination des « 31 000 » fait référence à la série de matricules qui leur fut attribué à leur arrivée au camp.



JUSQU'AU 26 MARS 2026

+ 2 DEGRÉS / CONTRE-FEUX

Depuis 2019, des feux d'une très grande violence enflamment de nombreuses parties du monde. Se propageant avec une rapidité incontrôlable, ils ravagent des territoires entiers, laissant derrière eux des populations et des terres désolées.

L'artiste Maryvonne Arnaud s'est rendue à plusieurs reprises en Grèce depuis 2019 pour rendre compte de ces catastrophes humaines et matérielles. Dans son travail photographique, elle pose de nombreuses questions : comment conserver la trace de ce qui a disparu ? Y aura-t-il une renaissance possible ? Comment raconter la colère, la honte ?



+ 2 degrés contre-feux © Maryvonne Arnaud

JUSQU'AU 31 OCTOBRE 2026

GUIMET + JAPON – CHEFS-D'ŒUVRE DU MUSÉE GUIMET

Des œuvres anciennes remarquables mettent ici en lumière l'histoire du Japon, de ses seigneurs de la guerre, de ses codes de beauté, de la rencontre de ses religions et de l'humour truculent de ses rebelles. Elles invitent à découvrir et à questionner d'autres façons d'être au monde, d'autres sensibilités, d'autres façons de rire ou de trouver sa place dans la société. Laissez-vous surprendre par les fantômes, les yokai farceurs, les samourais et les dames de cour.



JUSQU'AU 31 DÉCEMBRE 2026

LE CHÊNE ET LE VIN, UN MARIAGE D'EXCEPTION

Ils hébergent le vin depuis plus de deux mille ans sans attirer l'attention. Barriques, tonneaux, fûts renferment pourtant des informations passionnantes sur la nature complexe du vin et l'évolution du goût des consommateurs, d'où l'importance de bien choisir le bois qui constituera les tonneaux. Venez découvrir comment les chênes, plusieurs fois centenaires, sont cultivés puis transformés en fûts de grande tradition ; comment l'espèce et l'origine géographique influencent la nature et l'intensité des arômes et révèlent la qualité organoleptique des vins.

L'exposition a été conçue en 2010 par le Centre Régional de Propriété Forestière (CRPF) d'Auvergne, épaulé par de nombreux partenaires sylvicoles et viticoles, grâce à des financements européens, régionaux (Conseil régional d'Auvergne) et départementaux (Conseil général de l'Allier).



Cave_MVVBA © Nathalie Vidal

ACTUELLEMENT

JUPITER CAVALIER TERRASSANT UN MONSTRE ANGUIPÈDE

Mis au jour au 19^e siècle à Egliseneuve-près-Billom et acquis par le musée Bargoin en 2018, ce chef d'œuvre de l'Antiquité avait subi les affres du temps et des réparations maladroites qui mettaient en péril son intégrité. Cette mini-exposition présente le travail mené avec le Centre de Restauration et de Recherche des Musées de France et un ensemble de spécialistes pour redonner à cette sculpture gallo-romaine toute sa beauté et sa véracité historique. Une occasion d'en apprendre davantage sur cette mystérieuse statue et de pénétrer dans les coulisses du métier de restaurateur.

SALLE DU SANCTUAIRE DE LA SOURCE DES ROCHES

Redécouvrez l'exceptionnelle collection d'ex-voto en bois du sanctuaire gallo-romain de la Source des Roches de Chamalières. Cette nouvelle présentation permet de comprendre ce lieu de culte antique dans sa globalité. De nombreux dispositifs de médiation ont été imaginés pour appréhender de manière sensible la singularité de ce site.

ACTU

FERMETURE

Le musée de la Batellerie Pierre-Mondanel à Pont-du-Château est actuellement fermé pour travaux.

EN AUTONOMIE

Parce qu'il y a plein de façons de donner du sens à la visite, les musées d'art Roger-Quilliot, Bargoin et Lecoq vous proposent des espaces pour observer, lire, dessiner, « chiller », vous reposer, partager...

Il n'y a pas besoin de réserver et en plus c'est inclus dans le billet d'entrée !

LE PETIT SALON FAIT SALON

Profitez du petit salon du musée pour vous poser et partager un moment. Des propositions d'activités récréatives, lecture, jeux, coloriage... ainsi qu'une activité créative vous attendent. En famille ou entre amis, laissez-vous porter par votre curiosité et venez nous rendre visite.



P'TIT ATELIER



Après avoir découvert l'exposition Guimet + Japon, passez à la pratique artistique autour des fêtes traditionnelles qui rythment le calendrier japonais !

À VOS MARQ



Découvrez les œuvres du musée en vous amusant grâce aux jeux disponibles sur les collections et expositions.

LIRE EN SALLE

Offrez-vous une pause lecture en salle au sein des collections. Documentaires, romans et BD pour tous les âges sont à votre disposition et à consulter sur place.

MARQ À CROQUER

Du matériel de dessin est à votre disposition dans les salles du musée pour croquer en toute liberté. Goûtez le plaisir d'un instant pour soi dans un dialogue avec la création.

JARDIN SECRET

Envie de prendre l'air ? Le jardin du muséum est en cours d'aménagement pour la biodiversité... Mais aussi pour vous ! Observer oiseaux et écureuils à la cime du cèdre, fermer les yeux et écouter le merle et la mésange, découvrir ce drôle d'outil qu'est la station météo...

LE TEMPS D'UNE PAUSE

Après un cheminement dans le musée, faites une pause dans le nouvel espace dédié : repos et lecture à volonté !



Espace lecture au muséum © A. Araghou

ACTIVITÉS

DIMANCHE 4 JANVIER

Événement

PREMIER DIMANCHE DU MOIS

L'entrée des musées d'art Roger-Quilliot, Bargoin et Lecoq est gratuite pour toutes et tous ! L'occasion d'explorer la diversité des expositions temporaires et collections permanentes des musées.

Visite guidée

VISITE THÉMATIQUE DES COLLECTIONS

Des visites guidées thématiques vous sont proposées chaque premier dimanche du mois, sous la conduite d'un guide conférencier, en partenariat avec Clermont Auvergne Volcans. Informations & réservation sur www.clermontauvergnevolcans.com ou dans les bureaux d'information de l'Office de Tourisme.

**Rendez-vous muni de votre billet au musée d'art Roger-Quilliot. Billet « dernière heure » dans la limite des places disponibles le dimanche avant 14h30 à l'accueil du musée.*

15h. Durée : 1h30. Tarifs auprès de Clermont Auvergne Volcans.

MARDI 6 JANVIER

Visite commentée

LES « 31 000 » FEMMES RÉSISTANTES DÉPORTÉES

Découvrez l'histoire de l'unique convoi de femmes résistantes, parti de France puis dirigé au camp d'Auschwitz.

18h. Durée : 1h. Sur réservation.

JEUDI 8 JANVIER

Rencontre

CLUB LECTURE DU MARQ

Le musée vous propose un nouveau temps d'échange pour parler littérature et art tout en découvrant des pièces de nos collections. Pour cette première session, venez échanger sur *Les yeux de Mona* de Thomas Schlessler.

12h15. Durée : 45 minutes. Sur réservation. **Gratuit.** (Livre non fourni).

VENREDI 9 JANVIER

Rencontre

CLUB LECTURE DU MARQ

Le musée vous propose un nouveau temps d'échange pour parler littérature et art tout en découvrant des pièces de nos collections. Pour cette première session, venez échanger sur *Les yeux de Mona* de Thomas Schlessler.

17h. Durée : 45 minutes. Sur réservation. **Gratuit.** (Livre non fourni).

DIMANCHE 18 JANVIER

Visite guidée

GUIMET + JAPON

Une visite guidée de l'exposition GUIMET + Japon par un guide-conférencier de l'Office de Tourisme Clermont Auvergne Volcans. Informations & réservation sur www.clermontauvergnevolcans.com ou dans les bureaux d'information de l'Office de Tourisme.

**Rendez-vous muni de votre billet au musée d'art Roger-Quilliot. Billet « dernière heure » dans la limite des places disponibles le dimanche avant 14h30 à l'accueil du musée.*

15h. Durée : 1h. Tarifs auprès de Clermont Auvergne Volcans.

JEUDI 22 JANVIER

Pause déjeuner, pause culture

VOIR AUTREMENT : KITSUKE, L'ART DE PORTER UN KIMONO

Découvrez comment porter un kimono et ses différents accessoires.

12h15. Durée : 45 minutes. Sur réservation. **Gratuit.**

JEUDI 29 JANVIER

Croquis

INSTANT CROQUIS : GUIMET + JAPON

Venez découvrir l'exposition en dessinant. Choisissez votre œuvre et apprenez à la dessiner.

Entre 12h30 et 13h30. Durée libre. Sur réservation. **Gratuit.**

16+ ANS

VENDREDI 23 JANVIER

Visite commentée

LES « 31 000 » FEMMES RÉSISTANTES DÉPORTÉES

Découvrez l'histoire de l'unique convoi de femmes résistantes, parti de France puis dirigé au camp d'Auschwitz.

10h. Durée : 1h. Sur réservation.



© Claire Desseauve

Pause déjeuner, pause culture

PARIS-LONDRES-CLERMONT-FD : PÉRÉGRINATIONS D'UNE LAMPE ROMAINE EN BRONZE

Les réserves du musée recèlent bien des surprises ! Parmi elles, une copie en plâtre d'une lampe romaine en bronze, de très grande taille et ornée de dauphins et de lions, trouvée à Paris au 19^e s. puis achetée par le British Museum. Outre son intérêt intrinsèque, cette copie, arrivée au Musée Bargoin à l'époque de J.-B. Bouillet, raconte aussi les anciennes pratiques des musées et le parcours parfois mouvementé de certaines pièces.

12h30. Durée : 30 min environ. Sur réservation. **Gratuit.**



Copie de lampe romaine en bronze © M. Veschambre-Patrac

MERCREDI 28 JANVIER

Atelier famille



MERCREDI RÉ-CRÉATIF EN FAMILLE : FAITES UN VŒU !

Atelier de pratiques artistiques en duo : s'inspirer des œuvres, des thèmes, des collections du musée Bargoin ou encore de techniques pour réaliser ses propres créations.

Après un tour dans l'espace dédié au Sanctuaire de la Source des Roches, intéressons-nous à la culture votive dans les créations contemporaines et réalisons un ex-voto comme on l'entend, à partir de matériaux variés mis à disposition.

14h30. Durée : 1h30. Sur réservation.

DIMANCHE 1^{ER} FÉVRIER

Événement

PREMIER DIMANCHE DU MOIS

L'entrée des musées d'art Roger-Quilliot, Bargoin et Lecoq est gratuite pour toutes et tous ! L'occasion d'explorer la diversité des expositions temporaires et collections permanentes des musées.

Visite guidée

VISITE THÉMATIQUE DES COLLECTIONS

Des visites guidées thématiques vous sont proposées chaque premier dimanche du mois, sous la conduite d'un guide conférencier en partenariat avec Clermont Auvergne Volcans. Informations & réservation sur www.clermontauvergnevolcans.com ou dans les bureaux d'information de l'Office de Tourisme.

*Rendez-vous muni de votre billet au musée d'art Roger-Quilliot. Billet « dernière heure » dans la limite des places disponibles le dimanche avant 14h30 à l'accueil du musée.

15h. Durée : 1h30. Tarifs auprès de Clermont Auvergne Volcans.

JEUDI 5 FÉVRIER

Pause déjeuner, pause culture

VOIR AUTREMENT : MÉDITER DEVANT L'HABIT ROUGE DE JOËL BRISSE

Après un instant de relaxation corporelle, venez profiter d'un voyage visuel à travers l'œuvre de Joël Brisse.

12h30. Durée : 30 minutes. Sur réservation. **Gratuit.**

À PARTIR DU 6 FÉVRIER

En autonomie

LE PETIT SALON FAIT SALON : AH CES GAULOIS !!!

C'est l'hiver, profitons de la nature endormie pour vaguer à des occupations créatives... Venez réaliser une fibule gauloise ! Ancêtre de nos épingles à nourrice, la fibule était utilisée depuis l'époque gauloise jusqu'au début du Moyen-Âge pour attacher les vêtements. Il en existe de toutes sortes, des plus ordinaires aux plus recherchées.

SAMEDI 7 FÉVRIER

Visite commentée

LES « 31 000 » FEMMES RÉSISTANTES DÉPORTÉES

Découvrez l'histoire de l'unique convoi de femmes résistantes, parti de France puis dirigé au camp d'Auschwitz.

10h. Durée : 1h. Sur réservation.

Visite commentée

VOIR AUTREMENT : JAPON ET POP CULTURE

Explorez l'exposition GUIMET + Japon à travers le manga, le cinéma et le jeu vidéo.

11h. Durée : 1h. Sur réservation. **Gratuit.**

DU MARDI 10 AU VENDREDI 13 FÉVRIER

Médiation spontanée

ATELIER IMPROMPTU

Profitez de votre visite au musée pour partager en famille un temps de pratique artistique avec une médiatrice. Ramenez votre création à la maison en souvenir du musée.

De 10h à 12h et de 14h à 16h. Sans réservation. Inclus dans le tarif d'entrée du musée.



Atelier Tsuba © Clermont Auvergne Métropole

MARDI 10 FÉVRIER

Atelier jeune public



LA MACHINE À REMONTER LE TEMPS

À partir d'albums contés et de fac-similés, les enfants font un voyage dans le temps pour découvrir la vie quotidienne des sociétés anciennes de la Préhistoire à l'Antiquité gallo-romaine. Ce voyage se termine par une activité créative pour emporter chez soi un petit bout d'histoire.

10h. Durée : 1h30. Sur réservation.

Atelier jeune public



À VOS DÉS, PRÊTS... COMPTEZ !

Les doigts, les calculi, les bouliers... Depuis toujours les humains ont eu besoin de compter ! Les enfants découvrent les inventions humaines pour compter, échanger... Place au jeu et à la création : chacun fabrique son propre dé, à décorer et à emporter.

10h. Durée : 1h30. Sur réservation.

JEUDI 12 FÉVRIER

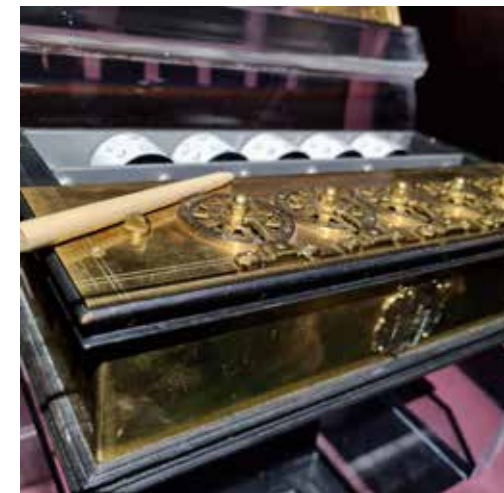
Visite commentée



LES ROUAGES DU CALCUL

Des doigts aux calculatrices mécaniques, cette visite retrace l'évolution des outils de calcul à travers les siècles. L'occasion de découvrir comment l'ingéniosité humaine a permis de passer du geste au mécanisme, avec une démonstration de véritables machines à calculer.

14h30. Durée : 1h. Sur réservation.



Pascaline © A. Cellier

DIMANCHE 15 FÉVRIER

Visite guidée

GUIMET + JAPON

Une visite guidée de l'exposition GUIMET + Japon par un guide-conférencier de l'Office de Tourisme Clermont Auvergne Volcans. Informations & réservation sur www.clermontauvergnevolcans.com ou dans les bureaux d'information de l'Office de Tourisme.

**Rendez-vous muni de votre billet au musée d'art Roger-Quilliot. Billet « dernière heure » dans la limite des places disponibles le dimanche avant 14h30 à l'accueil du musée.*

15h. Durée : 1h. Tarifs auprès de Clermont Auvergne Volcans.

LUNDI 16 FÉVRIER

Visite commentée

LES « 31 000 » FEMMES RÉSISTANTES DÉPORTÉES

Découvrez l'histoire de l'unique convoi de femmes résistantes, parti de France puis dirigé au camp d'Auschwitz.

10h. Durée : 1h. Sur réservation.

MARDI 17 FÉVRIER

Atelier famille

MASQUE MANEKI NEKO

Venez décorer un masque de chat japonais porte-bonheur !

10h30. Durée : 1h. Sur réservation.

Atelier ado

KITSUNE

Modelage et création de masque en argile et plâtre de Kitsune, le renard japonais mythique et espiègle.

14h30. Durée : 2h. Sur réservation.

Atelier jeune public

CE MARDI C'EST PERMIS, FESTOYONS !

Se grimer en gaulois en voilà une bonne idée ! Partir des idées reçues sur les Gaulois pour mieux les démonter et réaliser un masque pas très réglo. Avant de se séparer, partager des mini-ripailles presque gauloises pour le goûter.

14h30. Durée 2h. Sur réservation.

Atelier jeune public

HISTOIRE DE COMPTER

Avant les calculatrices, on comptait avec... des cailloux ! Pour suivre les troupeaux, partager la nourriture, échanger au marché... Compter sans erreur, c'est important ! Les enfants découvrent les tout-premiers outils de calcul puis fabriquent leurs propres calculi à emporter chez eux.

10h. Durée : 1h30. Sur réservation.

JEUDI 19 FÉVRIER

Pause déjeuner, pause culture

VOIR AUTREMENT : FOCUS SUR LES TEXTILES JAPONAIS

Découvrez les vêtements et accessoires présentés au sein de l'exposition GUIMET + Japon.

12h30. Durée : 30 minutes. Sur réservation. **Gratuit.**

Atelier jeune public

KITSUNE

Modelage et création de masque en argile et plâtre de Kitsune, le renard japonais mythique et espiègle.

14h30. Durée : 2h. Sur réservation.

VENDREDI 20 FÉVRIER

Atelier famille

MASQUE MANEKI NEKO

Venez décorer votre masque de chat japonais porte-bonheur !

10h30. Durée : 1h. Sur réservation.



Curta © A.Debard

Atelier famille

COMPTER, JOUER, CALCULER !

En famille, partez à la découverte des outils de calcul d'autrefois : doigts, calculi, bouliers... jusqu'aux étonnantes machines à calculer mécaniques ! Une plongée ludique dans l'histoire des chiffres, entre curiosité, jeu et patrimoine technique et scientifique.

14h30. Durée : 1h30. Sur réservation.

4-6
ANS

16+
ANS

7-9
ANS

4-6
ANS

7+
ANS

VENDREDI 27 FÉVRIER

Pause déjeuner, pause culture

CONSERVER ET RESTAURER DU MÉTAL ARCHÉOLOGIQUE

Prenez un objet métallique, enfouissez-le sous terre et ressortez-le quelques siècles plus tard... Vous risquez de ne pas le reconnaître. Comment restaurer et conserver cet objet ?

12h30. Durée : 30 min environ. Sur réservation. **Gratuit.**

DIMANCHE 1^{ER} MARS

Événement

PREMIER DIMANCHE DU MOIS

L'entrée des musées d'art Roger-Quilliot, Bargoin et Lecoq est gratuite pour toutes et tous ! L'occasion d'explorer la diversité des expositions temporaires et collections permanentes des musées.

Visite guidée

VISITE THÉMATIQUE DES COLLECTIONS

Des visites guidées thématiques vous sont proposées chaque premier dimanche du mois, sous la conduite d'un guide conférencier en partenariat avec Clermont Auvergne Volcans. Informations & réservation sur www.clermontauvergnevolcans.com ou dans les bureaux d'information de l'Office de Tourisme.

**Rendez-vous muni de votre billet au musée d'art Roger-Quilliot. Billet « dernière heure » dans la limite des places disponibles le dimanche avant 14h30 à l'accueil du musée.*

15h. Durée : 1h30. Tarifs auprès de Clermont Auvergne Volcans

MERCREDI 4 MARS

Visite commentée

LES « 31 000 » FEMMES RÉSISTANTES DÉPORTÉES

Découvrez l'histoire de l'unique convoi de femmes résistantes, parti de France puis dirigé au camp d'Auschwitz.

10h. Durée : 1h. Sur réservation.

JEUDI 5 MARS

Pause déjeuner, pause culture

VOIR AUTREMENT : SOUS-VÊTEMENTS JAPONAIS MASCULINS

Découvrez ces pièces textiles traditionnelles dans le cadre de l'exposition GUIMET + Japon.

12h30. Durée : 30 minutes. Sur réservation. **Gratuit.**

MERCREDI 25 FÉVRIER

Atelier famille

MERCREDI RÉ-CRÉATIF EN FAMILLE : LES MAINS À LA PÂTE !

Atelier de pratiques artistiques en duo : s'inspirer des œuvres, des thèmes, des collections du musée Bargoin ou encore de techniques pour réaliser ses propres créations.

Depuis plus de 10 000 ans, les humains fabriquent des objets en argile : pots, assiettes, vases, mais aussi lampes, statuettes... Venez découvrir à partir de fac-similés, des céramiques inspirées du Néolithique à l'Antiquité et mettre les mains dans l'argile pour réaliser vos propres créations.

14h30. Durée 1h30. Sur réservation.



Les mains à la pâte © S. Sallé

Visite commentée

GUIMET + JAPON CHEFS-D'ŒUVRE DU MUSÉE GUIMET

Une visite commentée de l'exposition proposée par Christine Bouilloc, directrice du MARQ et co-commissaire de l'exposition.

16h30. Durée : 1h. Sur réservation. **Gratuit.**

JEUDI 26 FÉVRIER

Croquis

INSTANT CROQUIS : GUIMET + JAPON

Venez découvrir l'exposition en dessinant. Choisissez votre œuvre et apprenez à la dessiner.

Entre 12h30 et 13h30. Durée libre. Sans réservation. **Gratuit.**

16+
ANS

7+
ANS

16+
ANS

7-9
ANS

4-6
ANS

7+
ANS

16+
ANS

16+
ANS

SAMEDI 7 MARS

Démonstration

VOIR AUTREMENT : KITSUKE, L'ART DE PORTER UN KIMONO

Découvrez comment porter un kimono et ses différents accessoires.

11h. Durée : 45 minutes. Sur réservation. **Gratuit.**

DIMANCHE 15 MARS

Visite guidée

GUIMET + JAPON

Une visite guidée de l'exposition GUIMET + Japon par un guide-conférencier de l'Office de Tourisme Clermont Auvergne Volcans. Informations & réservation sur www.clermontauvergnevolcans.com ou dans les bureaux d'information de l'Office de Tourisme.

**Rendez-vous muni de votre billet au musée d'art Roger-Quilliot. Billet « dernière heure » dans la limite des places disponibles le dimanche avant 14h30 à l'accueil du musée.*

15h. Durée : 1h. Tarifs auprès de Clermont Auvergne Volcans.



Le bodhisattva Samantabhadra prolongateur de vie
© GrandPalaisRmn (MNAAG, Paris) Philipp Bernard

JEUDI 19 MARS

Visite commentée

LES « 31 000 » FEMMES RÉSISTANTES DÉPORTÉES

Découvrez l'histoire de l'unique convoi de femmes résistantes, parti de France puis dirigé au camp d'Auschwitz.

10h. Durée : 1h. Sur réservation.

Pause déjeuner, pause culture

VOIR AUTREMENT : DANS LES COULISSES D'UN CHANTIER DES COLLECTIONS

Entrez dans les coulisses du musée pour découvrir le déroulement d'un chantier des collections.

12h30. Durée : 30 minutes. Sur réservation. **Gratuit.**

MERCREDI 25 MARS

Atelier famille



MERCREDI RÉ-CRÉATIF EN FAMILLE : AU FIL DU TISSAGE

Atelier de pratiques artistiques en duo : s'inspirer des œuvres, des thèmes, des collections du musée Bargoin ou encore de techniques pour réaliser ses propres créations.

Tisser, entrelacer, tresser, nouer... Autant de techniques qui servent à réaliser toutes sortes d'éléments de la vie quotidienne. Après une sensibilisation aux fibres textiles, animales et végétales et un petit détour par la "mode" du Néolithique à l'Antiquité, les duos réalisent un tissage en laine naturelle.

14h30. Durée 1h30. Sur réservation.



Au fil du tissage © S. Sallé

SAMEDI 21 MARS

Démonstration

IMMERSION AU JAPON AUTOUR DU MATCHA

Proposé par le Thé par Carla, avec Carla Campo

Au cœur de la cérémonie du thé japonaise, le matcha incarne l'art de la lenteur, la beauté du geste et la recherche d'harmonie. Venez découvrir ses secrets et initiez-vous à la préparation traditionnelle de ce thé vert d'exception, réduit en fine poudre et battu dans l'eau chaude.

10h15, 11h30 et 14h15. Durée : 45 minutes. Sur réservation. **Gratuit.**



Initiation au matcha © Leslie Megan Photographie

SAMEDI 28 MARS

Café-rencontre

VOILÀ, C'EST FINI (OU PRESQUE)...

À quelques semaines du grand déménagement, l'équipe du musée dresse le bilan de plus d'un an de chantier des collections et revient sur les étapes marquantes de cette aventure inédite.

10h30. Durée : 1h30 environ. Sur réservation. **Gratuit.**



illustration © G.Pissondes

MARDI 31 MARS

Conférence

CHARLOTTE DELBO, SON PARCOURS DE VIE ET SON ŒUVRE EXCEPTIONNELLE SUR LA DÉPORTATION

Une conférence de Ghislaine Dunant, écrivaine et autrice de *Charlotte Delbo. La vie retrouvée* (Prix Femina de l'Essai 2016) et *Un amour infini*, roman (Sélection Prix Goncourt 2025).

18h30. Salle Courty (Chamalières). Durée : 1h. Sur réservation. **Gratuit.**

Conception : Sidonie Joubert - Impression : Decombat Imprimeries

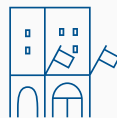
Programmation non contractuelle, sous réserve d'éventuelles modifications - Document offert, ne peut être vendu. Ne pas jeter sur la voie publique.

MUSÉE DE LA RÉSISTANCE, DE L'INTERNEMENT ET DE LA DÉPORTATION

7 place de Beaulieu - CHAMALIÈRES - 04.43.76.23.34

Du mardi au samedi, de 14h à 18h ;

lundis et matinées réservés à l'accueil des groupes.



MUSÉE BARGOIN

45 rue Ballainvilliers - CLERMONT-FERRAND - 04.43.76.25.50

Du mardi au jeudi, pour les groupes exclusivement, sur réservation.

Du vendredi au dimanche, pour toutes et tous, de 11h à 18h.



MUSÉE D'ART ROGER-QUILLIOT (MARQ)

Place Louis-Deteix - CLERMONT-FERRAND - 04.43.76.25.25



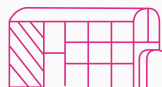
MUSÉUM HENRI-LECOQ

15 rue Bardoux - CLERMONT-FERRAND - 04.43.76.25.60



MUSÉE DE LA VIGNE ET DU VIN DE BASSE-AUVERGNE

24 bis avenue Jean-Noëllet - 63430 AUBIÈRE - 04.43.76.25.60



MUSÉE DE LA BATELLERIE D'ALLIER PIERRE-MONDANEL

Place de l'Aire - PONT-DU-CHÂTEAU - 04.73.83.73.62

Le musée est actuellement fermé pour travaux.



**ENTRÉE DES MUSÉES GRATUITE POUR TOUS
LE PREMIER DIMANCHE DE CHAQUE MOIS**

MUSEES.CLERMONTMETROPOLE.EU
@MUSEESCLERMONTMETROPOLE