



# Musée

des **Beaux-Arts**  
et d' **Histoire Naturelle**  
de CHÂTEAUDUN

## avril à juin 2026

Exposition temporaire  
du 17 janvier 2026 au 3 janvier 2027



Avec la participation de l'association **Cogni'Junior**



L'exposition "**L'odyssée du cerveau**" met en lumière le **cerveau humain**, et invite le public à explorer les extraordinaires facultés de cet organe fascinant – percevoir, apprendre, ressentir, se souvenir – mais aussi à découvrir l'univers intime des **neurones**, véritables moteurs de notre activité cérébrale. Cette exposition veut :

- Éveiller la curiosité sur le **fonctionnement** et les **mystères** du cerveau humain
- Sensibiliser aux avancées des **neurosciences** et leur impact sur la vie quotidienne
- Faire découvrir la **plasticité** cérébrale, la diversité des **fonctions** cérébrales et les mécanismes de **perception**

Visites guidées (10 ans et plus) tout public.

Animations pour scolaires possibles du primaire au lycée.

# Visites de l'exposition temporaire

**Horaire : 14h30    Durée : 1 heure**

**Nombre de places limité à 15 personnes.**

**Merci de réserver par téléphone au : 02 37 45 55 36.**

Dans le cadre de son exposition temporaire "L'odyssée du cerveau", le musée vous propose des visites thématiques exclusives.



Samedi 4 avril de 14h30 à 15h30 :

**L'odyssée du cerveau : présentation générale**

Adultes et adolescents à partir de 12 ans

Lundi 13 avril de 14h30 à 15h30 :

**L'odyssée du cerveau : fonctions et spécificité des lobes et des neurones**

Adapté aux familles avec enfants à partir de 10 ans



Jeudi 16 avril de 14h30 à 15h30 :

**Lecture d'un conte humoristique et pédagogique pour enfants "Mimi, la microglie"**

Ce conte porte sur l'utilité et les fonctions des cellules gliales dans le cerveau. Adapté aux enfants à partir de 6 ans

Les aventures de Mimi la microglie :

Voyage dans le cerveau



Samedi 9 mai de 14h30 à 15h30 :

**L'odyssée du cerveau : neurones, neurotransmetteurs et cellules gliales**

Adultes et adolescents à partir de 12 ans

**Tarif** : Visite incluse dans le prix du billet.

Voir **Tarifs** du **Musée** dans les **Informations pratiques**.



**GRATUIT**

## Visitez le musée ... de nuit !

Samedi 23 mai de 19h30 à 23h :

**La nuit européennes des musées**



Entre 19h30 et 23h, entrée gratuite pour tous, accès aux collections permanentes et à l'exposition temporaire "L'odyssée du cerveau". Découverte des collections par le biais de la danse et de la musique avec la participation de l'École municipale de danse de Châteaudun et de l'École de musique du Grand Châteaudun.

# Visites thématiques

Nombre de places limité à 15 personnes.  
Merci de **réserver** par téléphone au : **02 37 45 55 36**.



Dimanche **19 avril** de **15h à 16h** :  
**Visite découverte de la collection égyptienne** (à partir de 8 ans)



Grâce aux objets découverts par **Emile Amélineau**, en **Egypte** à Abydos et aux momies présentées, la **vie quotidienne** et les **pratiques religieuses et funéraires** des égyptiens vous seront présentées.



Samedi **16 mai** de **14h30 à 15h30** et  
Samedi **13 juin** de **14h30 à 15h30** :  
**Visite commentée du musée**  
(à partir de 6 ans)

En 1 heure, venez **voyager**, d'une salle à l'autre, sur tous les continents, de l'antiquité à nos jours, à la découverte des **objets** et **spécimens naturalisés** du musée.



Dimanche **17 mai** de **15h à 16h** :  
**Visite découverte des collections asiatiques** (à partir de 8 ans)



Le musée renferme de nombreux objets provenant d'**Asie** : réalisés dans des matériaux très différents, ils sont les témoins de la **vie quotidienne** mais aussi de celle des **chefs de clan ou guerriers** et des **échanges commerciaux** avec l'Europe.



Samedi **27 juin** de **14h30 à 15h30** :  
**Visite découverte des collections d'histoire naturelle** (à partir de 8 ans)

Venez découvrir les **animaux naturalisés** du musée : comment ont-ils été fait, quels sont leurs **habitudes de vie** ou encore sont-ils **menacés** de disparition.



**Tarif** : Visite incluse dans le prix du billet.  
Voir **Tarifs** du **Musée** dans les **Informations pratiques**.

# Ateliers créatifs pour enfants (8 à 12 ans)

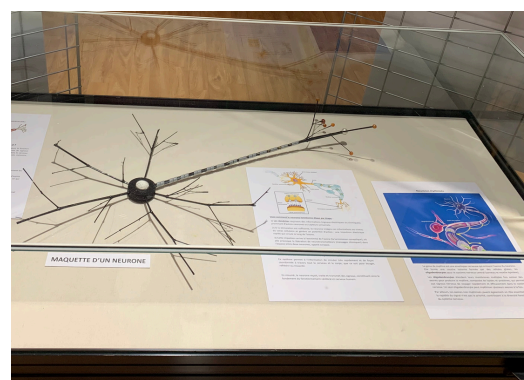
Nombre de places limité à 10 enfants.  
Merci de réserver par téléphone au : **02 37 45 55 36**.

Le musée propose à vos enfants entre 8 et 12 ans des **ateliers manuels et créatifs**. Avec divers supports et matériaux, vos enfants réalisent en 2 heures une production qu'ils emportent avec eux.



Mercredi **15 avril** de **14h à 16h** :  
**Les neurones**

Les enfants s'inspireront d'une maquette d'un neurone de l'exposition "**L'odyssée du cerveau**" pour assembler et décorer eux-mêmes un **neurone**, semblable au modèle présenté. Ils apprendront en même temps **à quoi servent** les neurones et comment ils **fonctionnent**.



Mercredi **22 avril** de **14h à 16h** :  
**Sac en toile et motifs égyptiens**



Les enfants décoreront un **sac en toile** avec des motifs égyptiens, en s'inspirant des **collections égyptiennes** du musée.

**Tarif** unique : 6 € par enfant.

**D'autres dates et de nouveaux thèmes à venir pour l'été 2026 !**

## Informations pratiques

### Horaires

Lundi, mercredi, jeudi et  
vendredi :  
**9h - 12h et 13h30 - 17h**  
Samedi et dimanche :  
**14h - 17h**  
**Fermé le mardi**

### Tarifs

Musée :  
Tarif plein : 6€  
Tarif réduit : 4€ (Pass'Dunois)  
**Gratuit** : - 18 ans  
Ateliers :  
Tarif unique : 6€

### Contact

3 rue Toufaire,  
28200 Châteaudun  
☎ **02 37 45 55 36**  
@ **musee-chateaudun@wanadoo.fr**