

Vous êtes domicilié en Tarn-et-Garonne Votre enfant est collégien* dans un établissement public ou privé

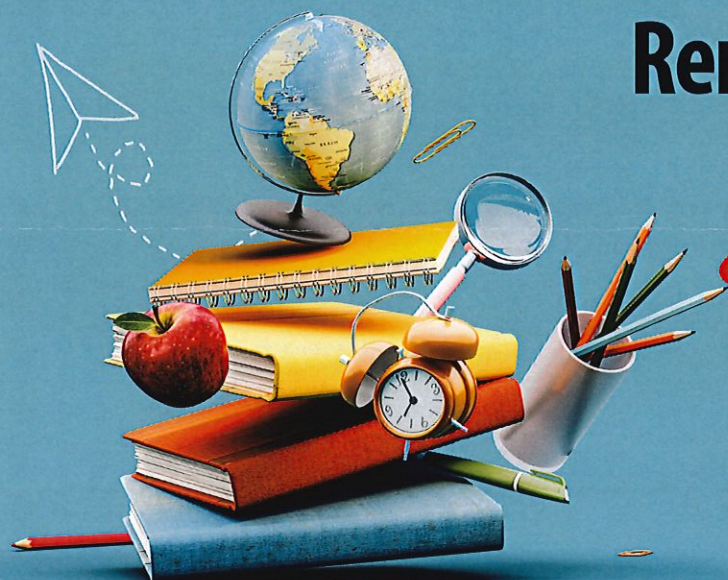
*élève de la 6^{ème} à la 3^{ème}, de 3^{ème} prépa-métiers, en 4^{ème} et 3^{ème} de l'enseignement agricole, CNED

**Externe ou demi-pensionnaire
Boursier**

**Interne
Boursier ou non boursier**

**Vous avez peut-être droit à
l'aide du Conseil départemental**

**Rendez-vous en ligne sur
tarnetgaronne.fr
AVANT LE 16 février 2026**



Pièces justificatives obligatoires

pour le dépôt de la demande à effectuer en ligne (voir au verso)

- ▶ **1 notification d'attribution de la bourse nationale** (année scolaire 2025 / 2026)
- ▶ **1 relevé d'identité bancaire (BIC/IBAN)** au nom du responsable légal
- ▶ **1 justificatif de domicile de moins de 6 mois** au nom du responsable légal
(quittance loyer **ou** facture électricité **ou** gaz **ou** eau)
- ▶ **1 certificat de scolarité** (uniquement pour les internes)

Pour effectuer la **demande en ligne**

 Ouverture du service en ligne **du 6 octobre 2025 au 16 février 2026**



Aller sur le site internet du Conseil départemental **tarnetgaronne.fr**

rubrique « **JEUNESSE, EDUCATION** »

> **Aide aux collégiens 2025/2026**

> descendre et cliquer sur **Espace de demande en ligne**

1 Vous avez déjà créé un compte :

> « **Connectez-vous à votre espace personnel** »

en reprenant vos identifiant et mot de passe utilisés lors de la précédente demande

2 Pour créer mon compte en cas de première utilisation de ce service :

> cliquer sur « **Créez-en un** »

> saisir les informations demandées

> vous recevez alors un **mail de validation** > **cliquez sur le lien**

> sur l'**écran de connexion** identifiez-vous avec votre mot de passe

> déposer votre demande



Conseils

> **déposez 1 demande pour chaque enfant**

> **avant de saisir la demande, numérisez les pièces justificatives indiquées au recto** (pdf, jpeg, doc, capture écran, photo)

> **notez bien vos identifiant et mot de passe, ils vous seront demandés à chaque connexion**

> **ne pas oublier de VALIDER pour finaliser la demande**

> **date limite de dépôt le 16 février 2026**

L'aide du **Conseil départemental**

- ▶ **pour les élèves boursiers échelon 1 = 50 €/an**
- ▶ **pour les élèves boursiers échelon 2 = 100 €/an**
- ▶ **pour les élèves boursiers échelon 3 = 200 €/an**
- ▶ **pour les élèves internes boursiers échelon 1 et 2 et les élèves non boursiers = 100 €/an**
- ▶ **pour les élèves internes boursiers échelon 3 = 150 €/an**

vous recevrez l'aide du Conseil départemental en un versement unique avant la fin de l'année scolaire

Conseil départemental de Tarn-et-Garonne - direction des collèges

100 boulevard Hubert-Gouze - BP 783 - 82013 MONTAUBAN cedex

05 63 91 82 00 - ***aideauxcollegiens@tarnetgaronne.fr***

Conseil départemental, premier partenaire des collégiens