

Dispositif APV 64
**Assistance
au Projet de Vie**

Dispositif APV 64
**Assistance
au Projet de Vie**



CONTACTEZ NOUS

Antenne Béarn/Soule

☎ 07.60.64.54.62

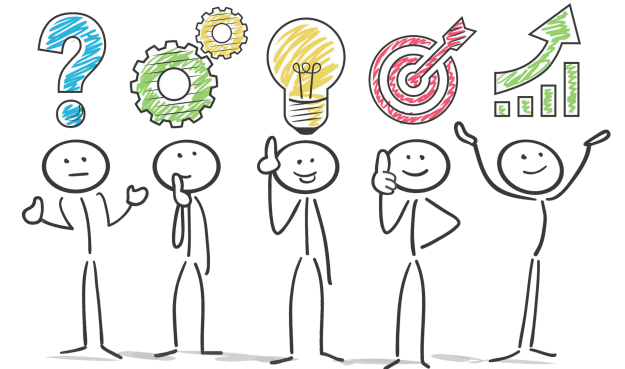
✉ equipe@apv-64.fr

Antenne Labourd/Basse Navarre

☎ 05.59.20.97.86

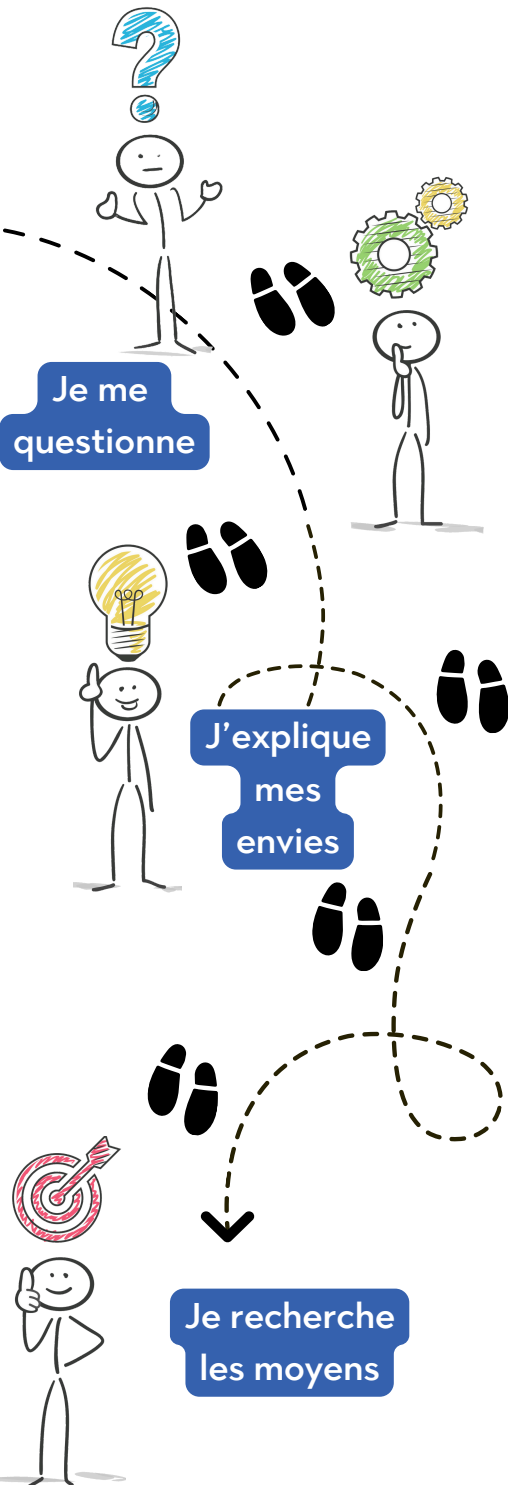
✉ celine.grasset@asei.asso.fr

✉ yoann.larrouy@asei.asso.fr



**Vous souhaitez
réfléchir à vos envies
et vos projets ?**

LE DISPOSITIF PEUT VOUS AIDER !



LE DISPOSITIF ASSISTANCE AU PROJET DE VIE, QU'EST CE QUE C'EST?

C'est un service de proximité inclusif et gratuit composé de professionnels appelés « **Assistant-e aux Projets et Parcours de Vie** » (APPV).

Un.e Assistant.e aux Projets et Parcours de Vie permet de :

- ✱ Vous soutenir dans l'expression de vos envies et le pilotage de vos projets
- ✱ Vous informer sur vos droits et l'ensemble des possibles pour faire des choix libres et éclairés
- ✱ Vous aider à identifier les partenaires dans le droit commun et/ou le droit spécialisé
- ✱ Explorer et co-construire votre projet sans jugement
- ✱ Vous rendre auteur et acteur de votre devenir



POUR QUI ? ET COMMENT ?

Ça m'intéresse, est-ce que je suis concerné.e ?

À destination de toute personne en situation de handicap, sa famille et proche-aidant habitant dans le département 64.

SANS NOTIFICATION MDPH

À TOUT MOMENT DE LA VIE

RENCONTRE DANS UN LIEU DE VOTRE CHOIX

Dispositif financé par



Pour en savoir + :

Visionnez la vidéo en scannant le QR code !



SUR QUELS DOMAINES ?

Sur les différents domaines de la vie :

- ✓ **Droits**
- ✓ **Scolarité**
- ✓ **Formation**
- ✓ **Emploi**
- ✓ **Loisirs/Sports**
- ✓ **Logement**
- ✓ **Vie quotidienne**
- ✓ **Santé**
- ✓ **Vie affective, intime, amoureuse et sexuelle**

Ou tout autre sujet !

