

SOBRIÉTÉ

Pourquoi la pluie ne suffit pas

Le rechargement des nappes d'eau est un phénomène lent et dépendant de nombreux facteurs : la nature des sols, l'intensité des pluies, la température...

L'eau potable est principalement captée dans des **nappes souterraines**. Mais la géologie du territoire limite les capacités de stockage de l'eau en sous-sol. Ainsi, sur les deux tiers du département, nous dépendons d'une **nappe peu profonde et de taille limitée**. Même lors d'une année très pluvieuse, l'eau ne peut pas être conservée en quantité : une année humide n'exclut pas des épisodes de sécheresse.

De plus, les précipitations ne rechargent pas les nappes automatiquement. Seule une partie de l'eau s'infiltré dans le sol, principalement en hiver, lorsque la végétation est au repos. En été, elle est d'abord absorbée par les plantes ou s'évapore. Des pluies trop intenses peuvent aussi ruisseler en surface sans pénétrer dans la terre.

Avec le changement climatique, les pluies deviennent plus violentes et concentrées, tandis que la période favorable à l'infiltration se réduit. Dans ce contexte, la **sobriété des usages de l'eau** est l'un des leviers : chacun peut contribuer à préserver une ressource aussi précieuse que fragile.

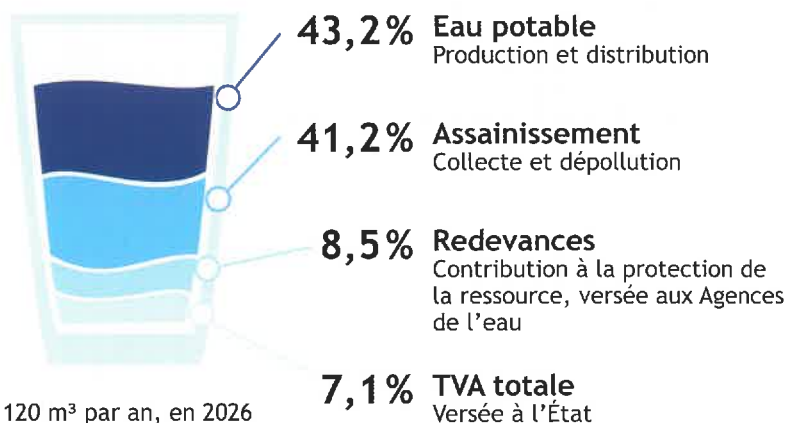


EN PRATIQUE

Décomposition du prix de l'eau et de l'assainissement

Derrière le geste simple de se servir un verre d'eau, se cache une infrastructure complexe et des experts mobilisés en permanence.

Pour 2 euros par jour*, votre foyer bénéficie d'une eau potable **rigoureusement contrôlée**, livrée à domicile et d'un service complet de **dépollution des eaux usées**.



* Part fixe et part variable comprises, sur une base de 120 m³ par an, en 2026 (1m³ = 1000 litres)

Fin des chèques en 2027

La Direction générale des finances publiques (DGFIP) engage une réflexion pour mettre fin au règlement par chèque à compter de 2027, y compris pour votre facture d'eau.

Le paiement de proximité restera possible chez les buralistes partenaires : en espèces (300 euros max.) ou par carte bancaire. Vous pouvez dès aujourd'hui opter pour le **paiement en ligne**, par carte ou via Payfip, voire choisir le prélèvement automatique ou la mensualisation, pour plus de tranquillité.

Pour ce faire, **créez votre compte sur ael.eauxdevienna.fr**, muni des informations figurant sur votre facture ou votre contrat, ou contactez votre centre de rattachement.

QUALITÉ DE L'EAU

des eaux distribuées par Eaux de Vienne respectent les critères de qualité fixés au niveau national.

99,6%*

* Donnée 2025, sur l'ensemble des paramètres microbiologiques et physico-chimiques.



ASSAINISSEMENT NON COLLECTIF

Un cadre réglementé et essentiel

Le service public d'assainissement non collectif (SPANC) assure le contrôle des installations, conformément à la réglementation en vigueur.

Son rôle est essentiel pour **préserver la santé publique et l'environnement** : une installation défectueuse peut contaminer les cours d'eau et les nappes souterraines au-delà des limites de votre propriété.

L'entretien et le bon fonctionnement des installations d'assainissement non collectif relèvent de la responsabilité des usagers. Le SPANC intervient à chaque étape :

- Contrôle des projets et de leur implantation
- Suivi des travaux avant remblaiement
- Diagnostic obligatoire en cas de vente
- Vérification décennale de bon fonctionnement

Interlocuteur de proximité, le SPANC vous informe, vous conseille et vous guide en toute objectivité.



EN BREF

PRÉVENTION

Nos actions de reconquête de la qualité naturelle de l'eau portent leurs fruits ! Le programme régional Re-Resources est mené sur certains secteurs vulnérables en partenariat avec le monde agricole : mise en place de couverts végétaux, réduction et fractionnement des apports azotés, développement des cultures associées...

Sur dix ans, **des effets positifs significatifs sont observés** sur les teneurs en nitrates et en pesticides dans les eaux captées, avant traitement.

INCIVILITÉS

Dans le cadre de leurs fonctions, les agents sont parfois confrontés à de l'agressivité et des propos déplacés, sur nos sites ou sur le terrain.

Eaux de Vienne souligne l'importance du respect et de la bienveillance qui contribuent à des échanges sereins pour tous.

CHIFFRE-CLÉ

Eaux de Vienne c'est :

430 agents
répartis sur **11** sites.

EN SAVOIR +

Retrouvez toutes nos actus sur notre site internet

