

ENQUÊTE PUBLIQUE

À PARTIR DU
22
DÉCEMBRE
2025

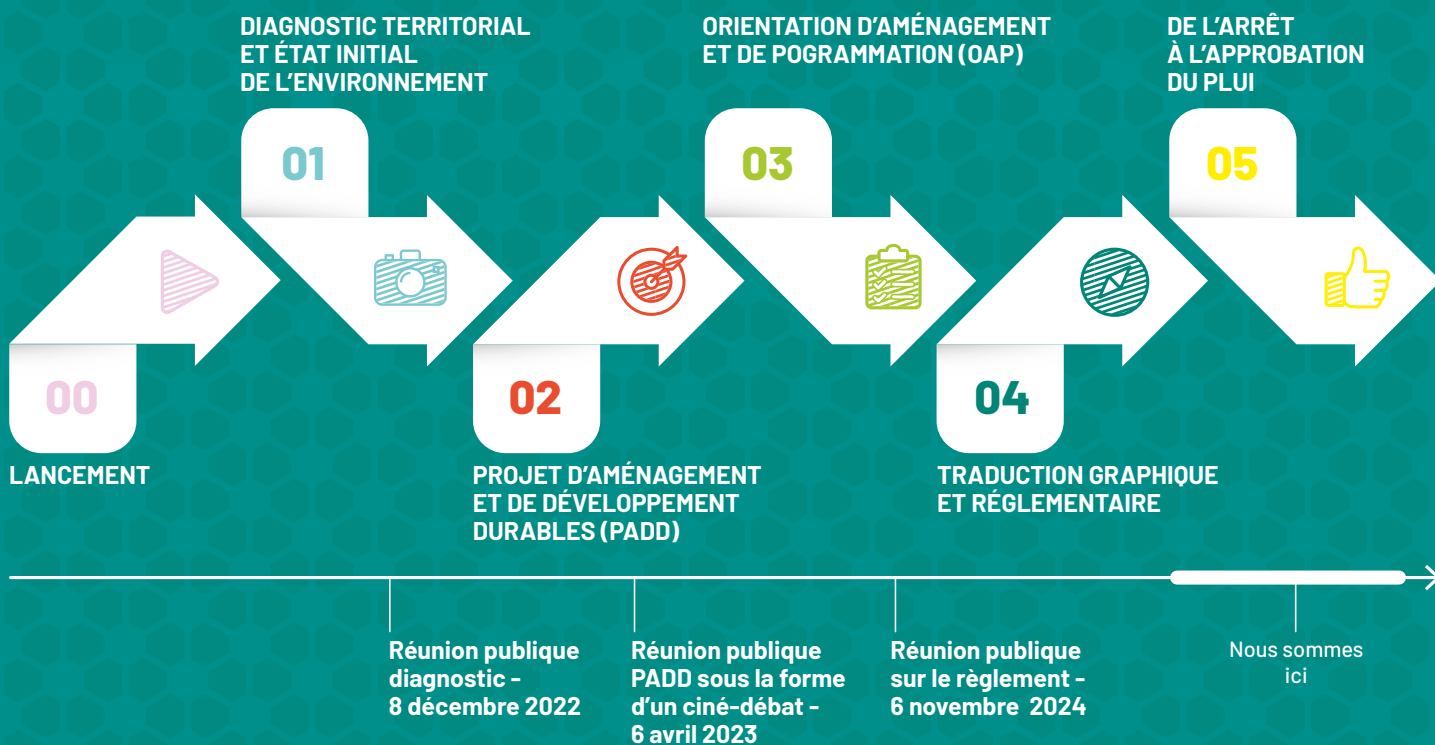
Lancement de l'enquête
publique pour l'élaboration
du Plan Local d'Urbanisme
intercommunal

Lancée en 2021, la démarche d'élaboration du PLUi
entre dans sa dernière ligne droite : **l'enquête
publique**. Ce projet, qui s'inscrit dans une démarche
de planification durable et concertée, vise à définir
les règles d'aménagement et d'utilisation des sols
pour les **29 communes membres**.

RETOUR SUR LA DÉMARCHE D'ÉLABORATION DU PLUi

Pour contribuer à l'élaboration de chacune de ses
étapes, des temps variés de concertation ont été animés
avec les élus, les habitants et les acteurs du territoire.

★ LES ÉTAPES INCONTOURNABLES



POURQUOI ET COMMENT CONTRIBUER À L'ENQUÊTE PUBLIQUE ?



À partir du **22 décembre 2025**, LBN Communauté lance son enquête publique unique pour l'élaboration du **Plan Local d'Urbanisme intercommunal (PLUi)**. Pendant **40**

jours, jusqu'au **30 janvier 2026**, les habitants, associations et acteurs locaux sont invités à consulter le dossier et à partager leurs observations, propositions ou remarques.

★ POUR PARTICIPER, DE NOMBREUX MOYENS S'OFFRENT À VOUS :

Le dossier est accessible en ligne sur le registre dématérialisé, ainsi qu'en mairie et au siège de LBN Communauté. Les contributions peuvent être déposées directement sur :



Le **registre numérique** : registre dématérialisé



Par courrier électronique : enquete-publique-6958@registre-dematerialise.fr



Par courrier postal :

Communauté de communes LBN
A l'attention de Madame la Présidente de la commission d'enquête publique Régine Brouard
27 rue Rémy Lambert 72540 LOUÉ



Lors **permanences organisées dans les communes** et au siège de LBN par la commission d'enquête.

COMMUNES	DATES ET HORAIRES DES PERMANENCES
Communauté de communes - Loué LBN	Vendredi 30 janvier 14h > 17h
Mairie d'Amné-en-Champagne	Jeudi 8 janvier - 14h > 17h
Mairie Auvers-sous-Montfaucon	Jeudi 22 janvier 15h30 > 17h30
Mairie d'Avessé	Jeudi 8 janvier - 14h > 16h
Mairie d'Épineu-le-Chevreuil	Samedi 24 janvier - 9h > 11h
Mairie de Brains-sur-Gée	Lundi 5 janvier - 9h > 12h
Mairie de Brûlon	Lundi 12 janvier 14h30 > 17h30 Samedi 24 janvier - 9h > 12h
Mairie de Chantenay-Villedieu	Lundi 22 décembre 14h > 17h
Mairie de Chassillé	Lundi 12 janvier 15h30 > 17h30
Mairie de Chemiré-en-Charnie	Mardi 27 janvier - 15h > 17h
Mairie de Chevillé	Mardi 20 janvier - 14h > 16h
Mairie de Coulans-sur-Gée	Samedi 10 janvier - 9h > 12h Vendredi 30 janvier - 9h > 12h
Mairie de Crannes-en-Champagne	Lundi 5 janvier 13h30 > 15h30
Mairie de Fontenay-sur-Vègre	Mardi 20 janvier - 10h > 12h
Mairie de Joué-en-Charnie	Jeudi 15 janvier - 14h > 17h

COMMUNES	DATES ET HORAIRES DES PERMANENCES
Mairie de Longnes	Mardi 27 janvier - 15h > 17h
Mairie de Loué	Lundi 22 décembre - 9h > 12h
Mairie de Maigné	Mardi 13 janvier 9h30 > 11h30
Mairie de Mareil-en-Champagne	Lundi 26 janvier - 14h > 16h
Mairie de Noyen-sur-Sarthe	Lundi 5 janvier - 9h > 12h Mercredi 28 janvier 14h > 17h
Mairie de Pirmil	Mardi 27 janvier - 14h > 17h
Mairie de Poillé-sur-Vègre	Jeudi 8 janvier - 9h > 12h
Mairie de Saint-Christophe-en-Champagne	Lundi 19 janvier 9h30 > 11h30
Mairie de Saint-Denis-d'Orques	Mardi 27 janvier - 9h > 12h
Mairie de Saint-Ouen-en-Champagne	Mardi 20 janvier 9h30 > 11h30
Mairie de Saint-Pierre-des-Bois	Mardi 6 janvier - 14h > 16h
Mairie de Tassillé	Mercredi 21 janvier - 15h > 17h
Mairie de Tassé	Jeudi 22 janvier - 10h > 12h
Mairie de Vallon-sur-Gée	Samedi 17 janvier - 9h > 12h
Mairie de Viré-en-Champagne	Jeudi 15 janvier - 10h > 12h

ET APRÈS ?



A l'issue de l'enquête publique, le projet de PLUi sera éventuellement **modifié** pour tenir compte des avis des **personnes publiques associées** qui ont été joints au dossier, des **observations du public** et du **rapport de la commission d'enquête**. Sa nouvelle version sera approuvée par délibération de conseil communautaire de LBN communauté et se substituera automatiquement aux 13 PLU communaux en vigueur et aux 5 cartes communales après leur abrogation.

+ D'INFO

LBN Communauté :

02 43 92 31 58

Site internet : www.cc-lbn.fr