

# Programme d'Assainissement collectif des communes de RUPT AUX NONAINS et BAZINCOURT SUR SAULX

Réunion publique du 28.01.2025

TRAVAUX FINANCES AVEC L'AIDE DU  
GIP OBJECTIF MEUSE et de l'AESN





# Sommaire

- Rappel Réglementaire et contexte
- Programme de travaux
- Raccordement en domaine public et branchement en domaine privé

# Rappel Réglementaire et contexte

**Directive Cadre sur l'Eau (DCE)** : l'objectif est d'atteindre un bon état général tant pour les eaux souterraines que pour les eaux superficielles

L'atteinte de cet objectif passe par le traitement des eaux usées avant rejet au milieu récepteur



Assainissement  
Collectif

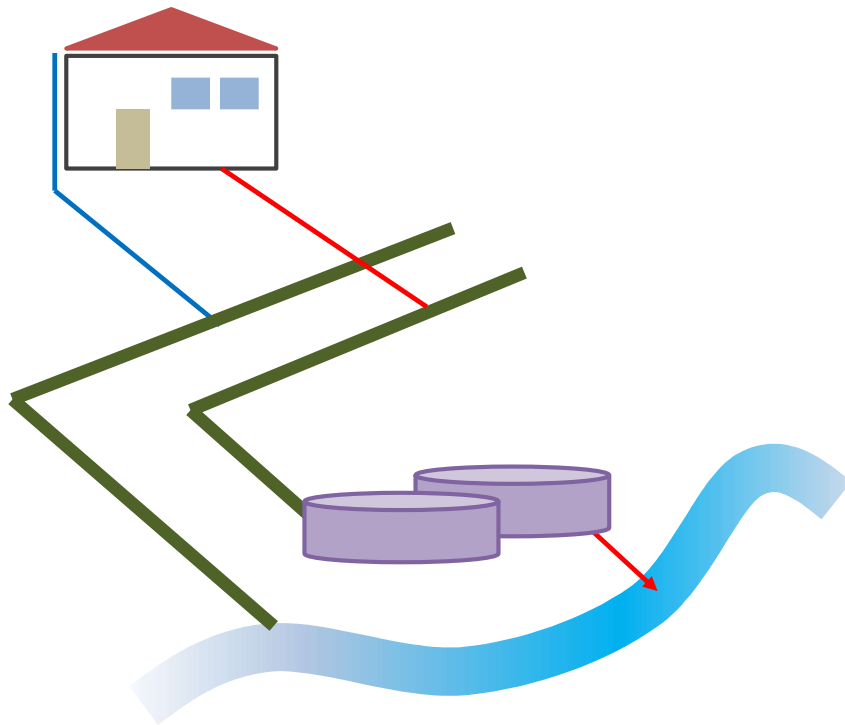


Assainissement  
Non Collectif

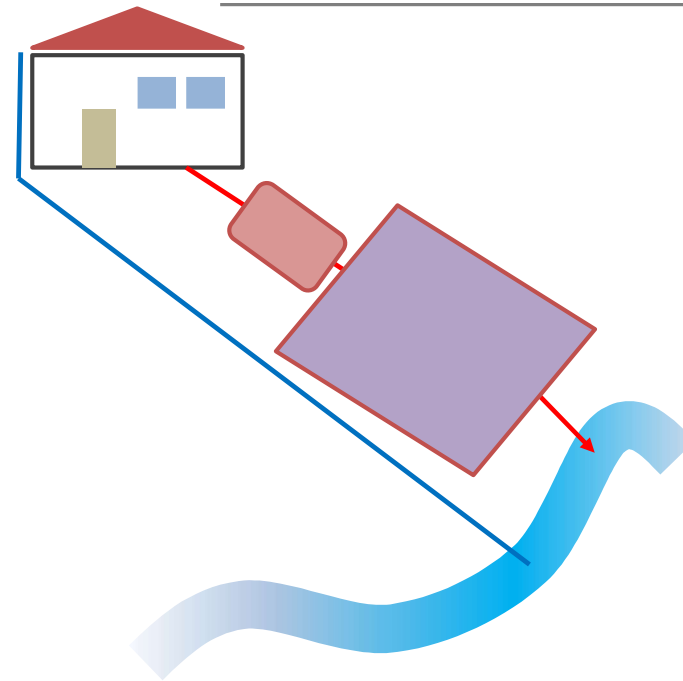
Réglementation

# Rappel Réglementaire et contexte

ASSAINISSEMENT COLLECTIF

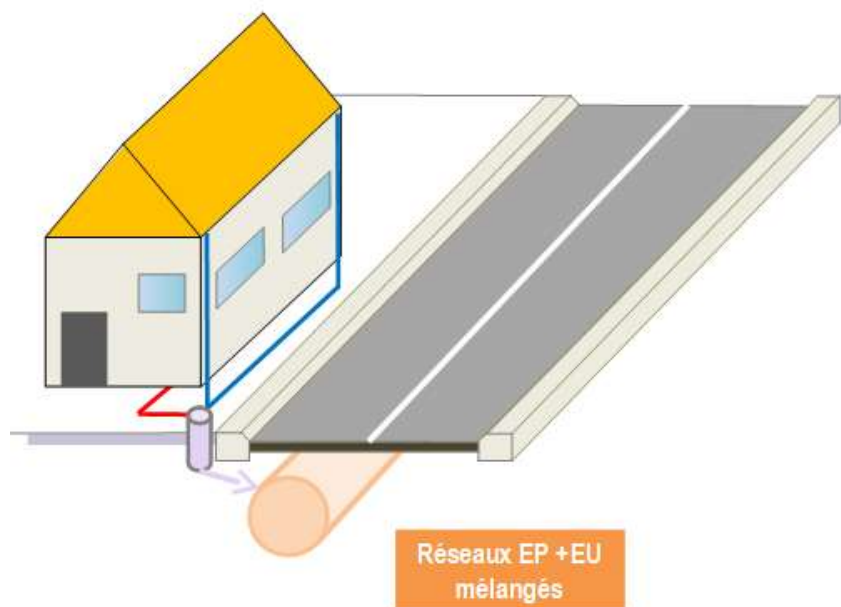


ASSAINISSEMENT NON COLLECTIF

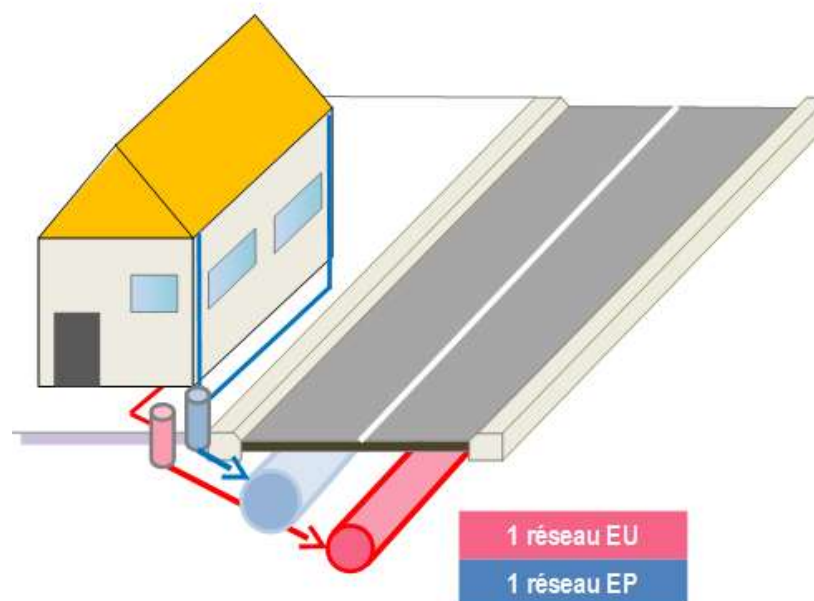


# Rappel Réglementaire et contexte - RESEAUX SEPARATIFS qui ne collectent pas les eaux de pluie

RESEAUX UNITAIRES



RESEAUX SEPARATIFS



# Rappel Réglementaire et contexte

Chronologie opération

## Etudes d'Avant-Projet

*Collecte des données socio-économiques,  
identification des contraintes, Topographie,  
Géotechnique, Enquêtes de branchements...*

## Etudes de Projet

*Programme de travaux définitif, plans des  
travaux, estimation des coûts, mise à jour du  
zonage...*

## Consultation des Entreprises

*Entreprises retenues : SLDTP & SOGEA*

## Démarrage des travaux

2021 - 2022

2023 - 2024

2024 - Août

Janvier / Février  
2025



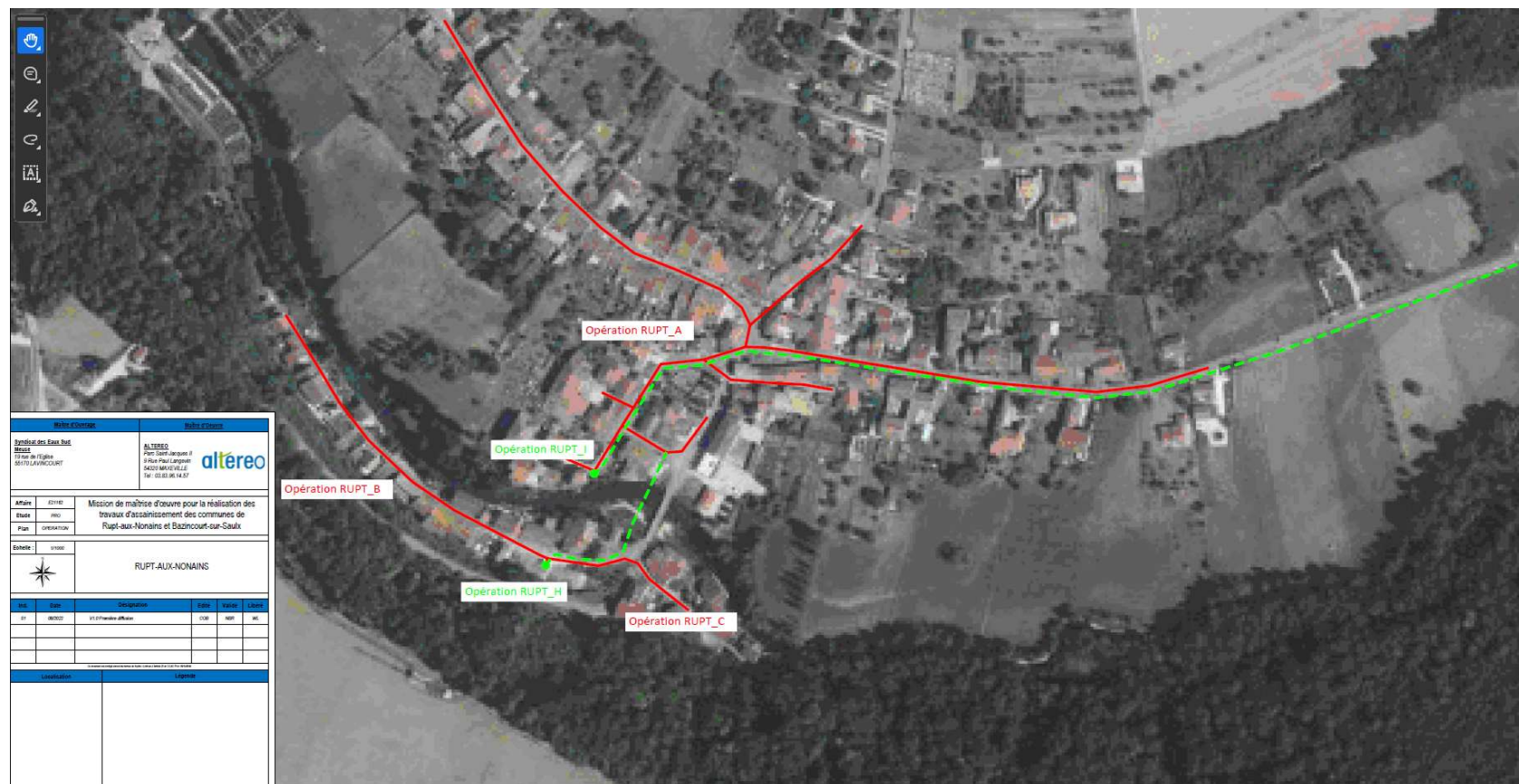
Programme  
de travaux

RESEAUX et  
STATION A  
PLANTE DE  
ROSEAUX

ENTREPRISES

SLD TP et  
SOGEA EST

Principe



# ZONAGE AC



# Programme de travaux



Illustrations



# Programme de travaux



Illustrations

# Principe



Boîte de Branchement en limite de propriété publique/privée



Boîte de branchement AC facturée au propriétaire = 700 € HT  
Taxe d'assainissement = 20€ HT d'abonnement trimestriel + 1,86 € HT / m3 consommé.  
La facturation démarre dès la mise en service de la station (et non du raccordement effectif)

## Principe



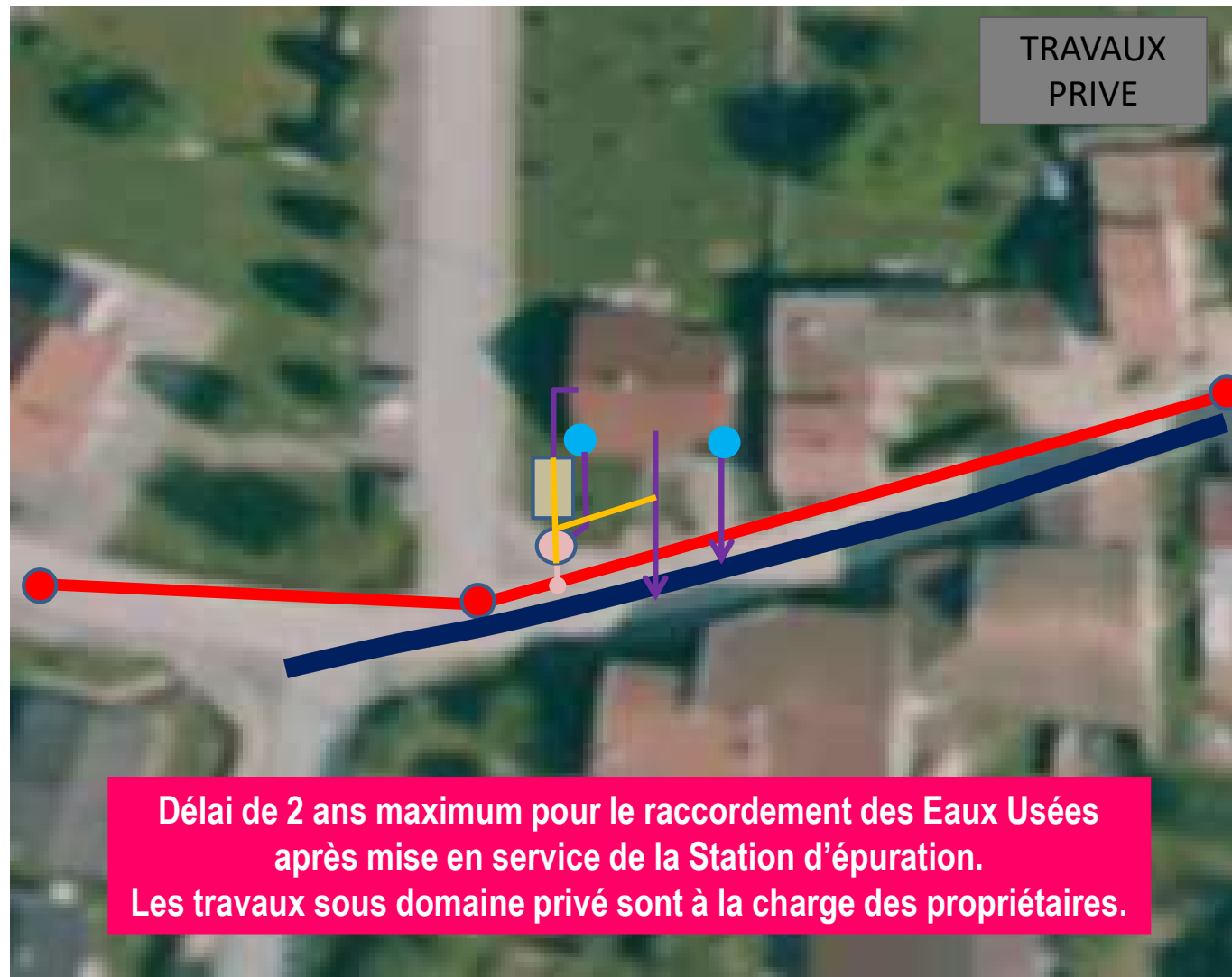
TRAVAUX de  
raccordement  
en domaine  
privé à la  
charge du  
propriétaire



# Principe



## Branchement en domaine privé



## Principe



## Branchement en domaine privé

TRAVAUX  
PRIVE

Possibilité de subvention de l'Agence de l'Eau Seine Normandie (AESN) sous les conditions suivantes :

- Réalisation d'un programme de travaux groupé sous maîtrise d'ouvrage publique (Syndicat des Eaux Sud Meuse ou mairie) ;
- 80% d'adhérents au programme groupé (concernés par l'assainissement collectif) ;
- Réalisation des études et du suivi des travaux par une Maîtrise d'oeuvre.

Montant de la subvention est de **4 200 € TTC** par habitation avec travaux AC.

Merci pour votre attention.