

NID PRIMAIRE

Entre mars et mai, dans un endroit abrité, la fondatrice construit et s'occupe des larves seule dans un nid gros comme une orange.



Entrée vers le bas

Frelon asiatique

NID SECONDAIRE

La colonie issue du nid primaire, à partir de fin mai, migre dans un nid secondaire situé dans les arbres à plus de 10 m de hauteur. Exceptionnellement il peut s'installer à hauteur d'homme (haies, plaque d'égout). La taille du nid peut atteindre 1 m de diamètre et peut alors contenir plus de 2000 individus.



Entrée sur le côté

Frelon asiatique

Le Frelon Asiatique

Vespa velutina nigrithorax

Tête noire et visage
orangé

Thorax noir

Taille
de l'individu

3,5 cm



Abdomen noir avec une large bande
orangée

Extrémités des pattes
jaune

Le Frelon Européen

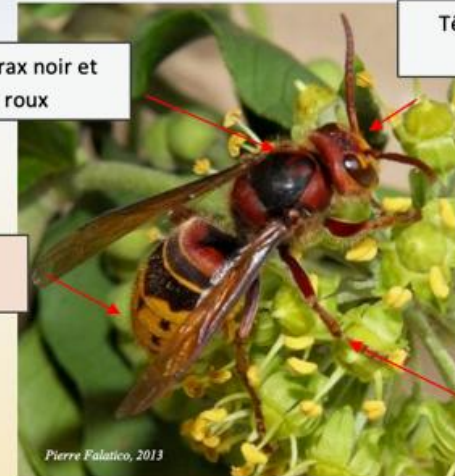
Vespa crabro - Un risque de confusion

Thorax noir et
roux

Tête rousse et visage
jaune

Taille
de l'individu

4 cm



Abdomen jaune avec des
dessins noirs

Pattes rousses