

LES MOULIÈRES

DOSSIER DE PRÉSENTATION



Saint-Germain-des-Fossés



Tranche 1 : 1 Lot d'accession à la propriété

Terrain à bâtir de 875 m²

Réseaux : eau, électricité, téléphone, internet, gaz

Réseaux séparatifs eaux usées / eaux pluviales

PRIX : 28 € H.T. / m²

Tranches 2 et 3 : 4 Lots d'accession à la propriété

Terrains à bâtir de 713 m² à 934 m²

Réseaux : eau, électricité, téléphone, internet, gaz

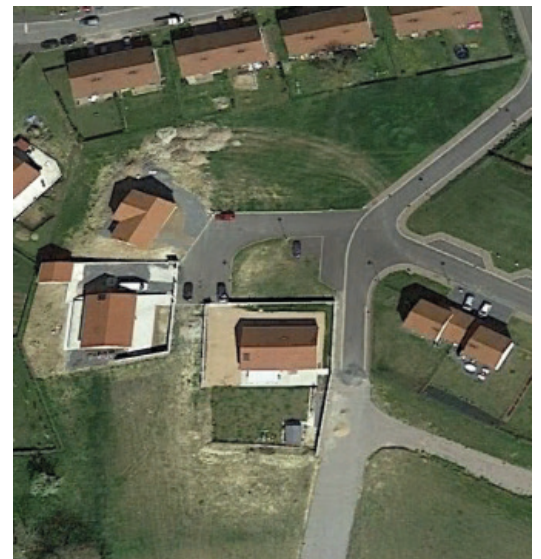
Réseaux séparatifs eaux usées / eaux pluviales

PRIX : 30 € H.T. / m²

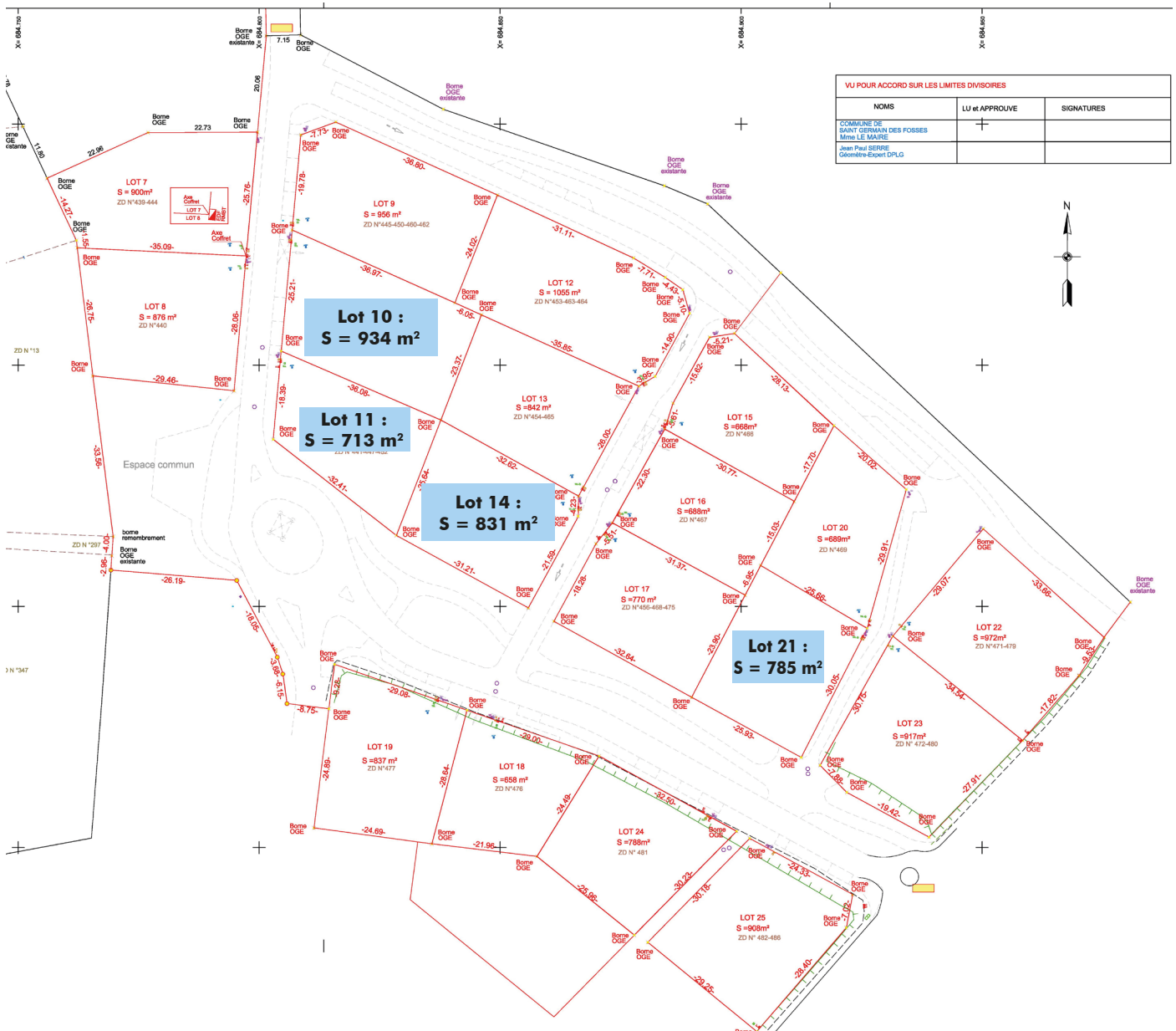
TRANCHE 1



**lots
disponibles**



TRANCHES 2 ET 3





Saint-Germain-des-Fossés

RENSEIGNEMENTS :

MAIRIE - Service Urbanisme - 03260 SAINT-GERMAIN-DES-FOSSÉS

Tél. 04 70 58 82 15

E-mail : mairie-saint-germain-des-fosses@wanadoo.fr

Site : www.ville-saint-germain.com