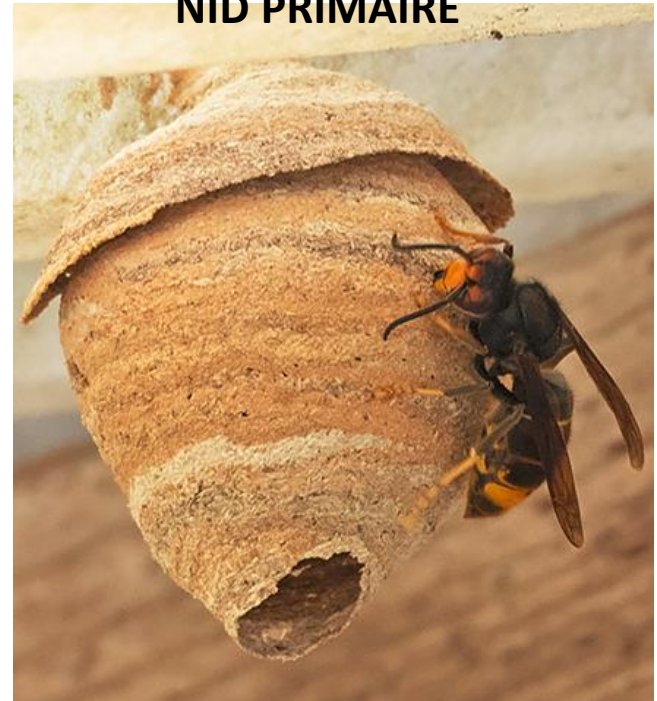


LUTTE CONTRE LE FRELON ASIATIQUE



- 1- Constat & Conséquences p2
- 2- Identification p3
- 3- Cycle p6
- 4- Ce qu'il ne faut plus faire p7
- 5- Les appâts p8
- 6- Où mettre le piège ? p9
- 7- Destruction des nids p11
- 8- Pièges & entrées sélectives p12
- 9- Fabriquez vous-même, pas cher p19
- 10- Enregistrer les données p26

NID PRIMAIRE



Les insectes non ciblés piégés sont plus importants au printemps qu'à l'automne. Les pièges à noyade non sélectifs sont interdits par la loi n°2025-237 pour entre autres protéger la biodiversité renforçant le plan de lutte nationale de 02/2024.

Pour toutes demandes de conseils : P Geslain 07 77 83 85 44



1 – CONSTAT ET CONSÉQUENCES

- Il* constitue une menace pour les abeilles domestiques, les pollinisateurs sauvages et autres insectes déjà affectés par les insecticides (* **11 Kg soit 100 000 insectes pour un nid**).
S'ajoute l'impact sur la filière arboricole et viticole car les frelons adultes se nourrissent de glucides qu'ils trouvent dans les fruits. Il représente également un danger pour la population par son expansion et de découvrir trop tard des nids à faible hauteur.
- Après avoir envahi la France, il s'est propagé dans 14 autres états Européens en 20 ans. On observe des limites dans sa propagation notamment en Espagne. En Corse, un nid a été découvert en août 2024 ce qui ne présage rien de bon. Sa vitesse de propagation est env. de 100 km par an. En Belgique, la situation est alarmante. Il est nouvellement passé en Angleterre et les pays nordiques s'attendent à le voir arriver...

LES COÛTS :

- celui des apiculteurs : les pertes de colonies se chiffrent à **30 millions €/an** et concernant les produits de la ruche à **6 millions €/an**.
- celui de la lutte : **12 millions €/an** et s'accroît avec le temps par son expansion.
- celui des arboriculteurs : diminution de la pollinisation par manque de pollinisateurs et des fruits abimés par les mâchoires du frelon asiatique, non commercialisables à **? millions €/an**
- celui de la recherche : Beaucoup d'études financées par **des centaines et centaines de milliers €** mais, peu à pas de résultat concret concernant la lutte.
- celui de la protection de la population : victimes en augmentation, soins et secours non gratuits.
- celui de la biodiversité : une grande variété d'insectes dans son régime alimentaire.

2 – IDENTIFICATION DU FRELON ASIATIQUE

De taille légèrement plus petite que le frelon européen, il est largement noir, velouté, avec une bande orange vif sur l'extrémité de l'abdomen. Ses pattes sont jaune clair.

Frelon européen

Abdomen jaune avec des dessins noirs

Thorax noir et roux



Tête rousse ;
jaune vue
de face

Pattes
rousses

2,5 à 3,5 cm

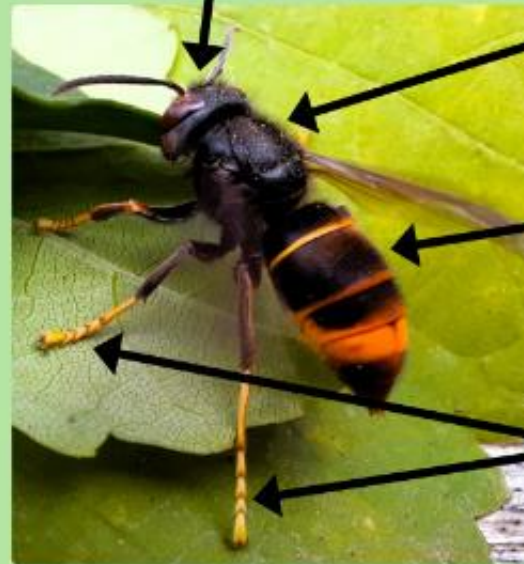
Frelon à pattes jaunes

Tête noire, et orange vue
de face

Thorax noir

Abdomen noir avec
• liseré jaune
• large bande orange sur
d'abdomen

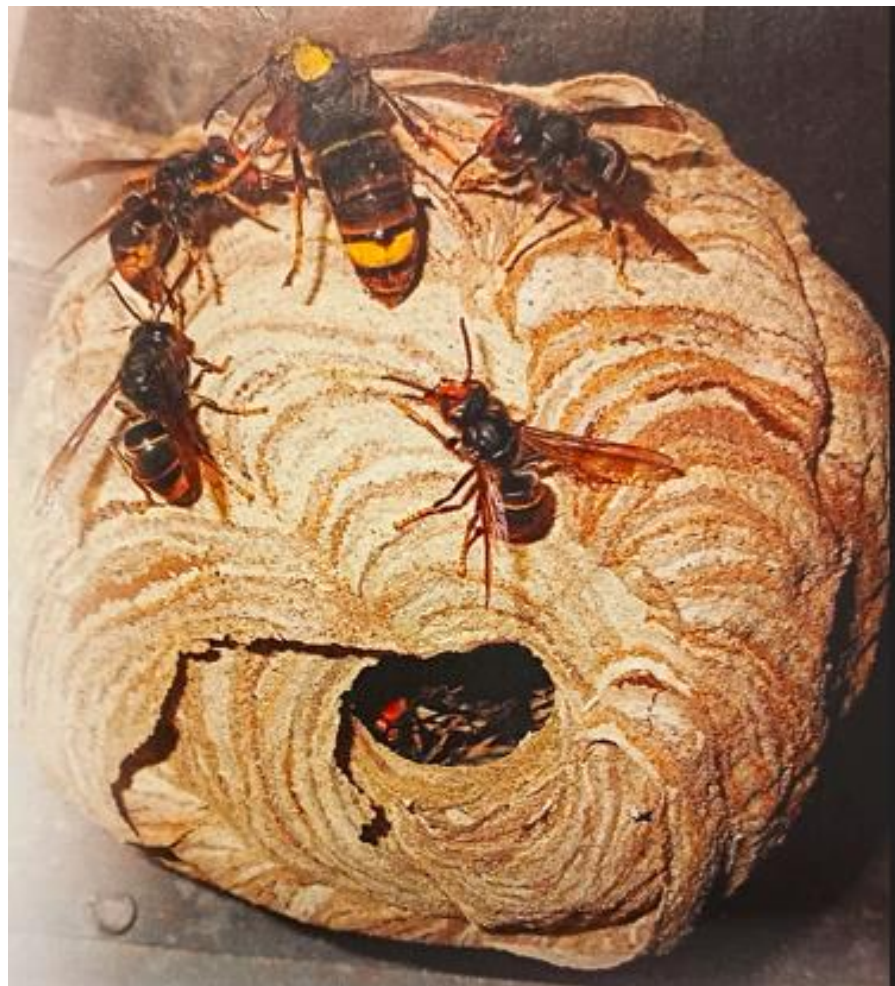
Extrémités des
pattes jaunes



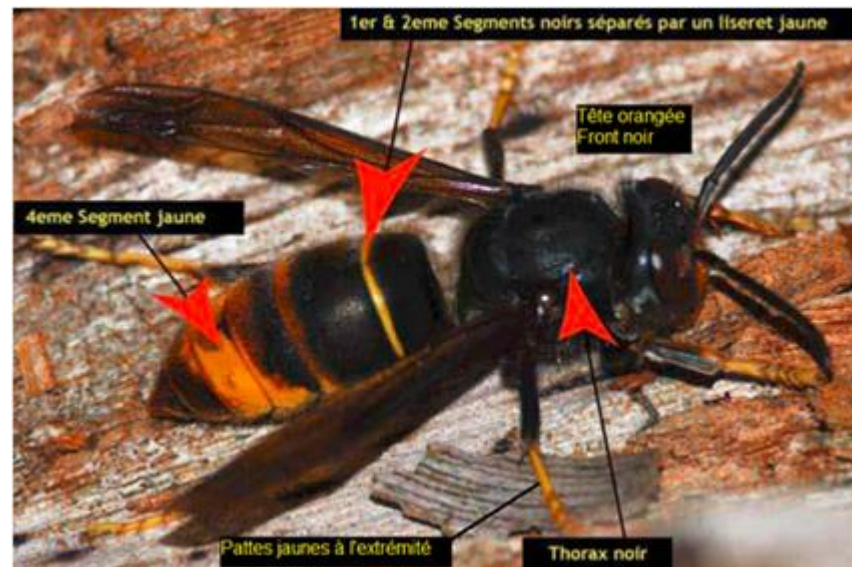
2 à 3,5 cm

Son nid est construit à différentes hauteurs, soit sous abri, dans une haie, un roncier ou très haut dans les arbres. Au début, le nid peut être confondu avec celui d'autres espèces de Vespidés.

Ensuite, la colonie ira faire son nid secondaire dans les environs dès que celui-ci aura atteint la taille d'un ballon de handball. Il prendra une grosseur impressionnante que l'on découvre tardivement en novembre, lorsqu'il n'y a presque plus de feuilles aux arbres. Sa durée de vie est d'env. 30 jrs sauf pour la reine. Si un nid compte de 2000 à 3000 individus et il y en aura eu de 20000 à 30000 sur l'année.



À l'automne, les apiculteurs piègent pour protéger leurs ruches mais aussi, pour prendre des fondatrices (gynes) avant qu'elles se mettent en diapause (repos hivernal). Dans un nid, il peut y en avoir une cinquantaine et même jusqu'à 500 !



En haut, une fondatrice (reine).
Il est plus facile de le savoir après l'avoir piégée dès qu'elle est morte.

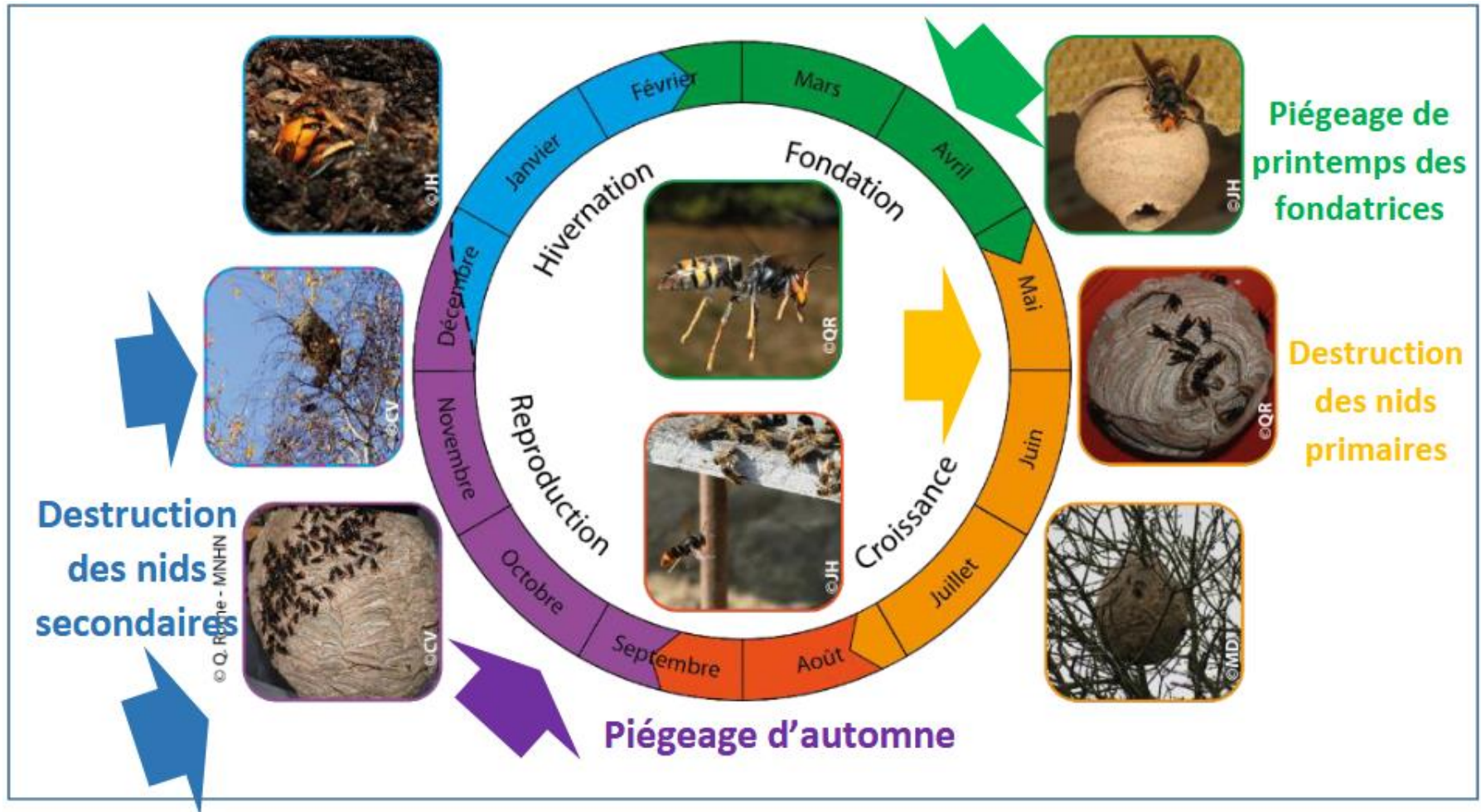
Il suffit d'appuyer sur son abdomen. Il en sort une grappe ovarienne (au milieu : reine de frelon européen).

En bas : une ouvrière



3 - CYCLE DU FRELON ASIATIQUE

Le cycle du frelon, les périodes de piégeage et de destruction des nids .



- **4- CE QU'IL NE FAUT PLUS FAIRE...**
depuis la loi n°2025-237 du 14/03.



On peut mettre une éponge, des copeaux de bois, des pellets,...etc à la condition que tout insecte piégé ne soit pas en contact direct avec l'appât. Il faudra le renouveler souvent à cause d'une évaporation rapide et peu hygiénique à la longue. Il se pose toujours de prévoir des sorties faciles. Un fascicule décrivant le plan de lutte nationale

et donnant en annexes les bonnes pratiques de piégeage des fondatrices et un modèle de fiche de piégeage est téléchargeable sur : <https://www.frgds-occitanie.fr/Le-frelon-asiatique-Vespa-velutina> ou encore pour une information sur FREDON : <https://fredon.fr/sante-humaine/frelon-pattes-jaunes>



• 5- LES APPÂTS

Dès que la température est $>$ à 15° , les gynes sortent d'hibernation et doivent se refaire une santé. La bière contient + ou - de protéines suivant sa qualité mais, beaucoup plus de glucides, d'acides aminés et en rajoutant du sirop de fruits lui apporteront de l'énergie.

Utiliser des ingrédients BON MARCHÉ.

Plusieurs recettes :

- 1/3 de chaque : Bière plutôt brune / Cassis ou Grenadine ou Fraise / Vin blanc.
- Jus de pomme qui fermentera avec le temps.
- Nectar de banane.
- 4 litres d'eau / 1 sachet de levure boulanger
1 Bouteille de sirop de cassis.
- À l'automne, on peut aussi utiliser des fruits trop mûrs, abîmés, en fermentation tels que : pommes, prunes, figes.
- Composition d'un appât vendu 200 ml : Vinaigre pomme 50 % (50 g/100 g), fructose 30 % (30 g/100 g) et donc de l'eau pour compléter à 100 g



• 6- OÙ METTRE LE PIÈGE ?



- Il doit être positionné à une hauteur d'env. 1,5 m mais, essayez-en plusieurs même semble-t-il posé au sol.

- Si vous avez eu connaissance d'un nid détruit ou pas l'année précédente, vous pouvez mettre des pièges juste autour et jusqu'à quelques centaines de mètres.

- Ils sont attirés par certains arbres ou plantes dès qu'ils sont en fleurs ou par leurs fruits plus tard : camélia, néflier, bananier, pommier, figuier, poirier, pêcher, abricotier, buddleia, vigne, saule pleureur, lierre, plaqueminier, cotonéaster, et la sève du chêne... où ils y trouveront également des proies.



• RÉSULTATS DU PIÉGEAGE 2024

Extrait piégeage au printemps 2024 au rucher-école de Luzech. Il prouve que les FA sont bien plus présents dans la vallée du Lot.

	Relief	Mars	Avril	Mai	Total	Appât 1
46700	Vallée lot	62	286	90	438	Eau sucre levure boulanger
46150	Vallée Vert	13	38		51	Bière/Cassis/ vin blanc
46150	Les Junies colline	19	331	82	432	Bière / cassis/ Vin blanc
46090	Trébaix	1			1	Bière / Grenadine / Vin blanc
46090	Causse	0	"1"	0	0	Bière / cassis/ Vin blanc
46700	Vallée du Lot	39	159		198	Bière / grenadine / Rosé
46150	Causse de Crayssac		22		22	Bière / grenadine / Rosé

À noter : Dès que les ouvrières prendront le relais et surtout à partir du début d'automne, elles seront à la recherche protéines. Les abeilles devant les ruches sont des proies faciles.

Elles sont particulièrement attirées par des **têtes de crevettes** ou par le peu de viande sur des **os de poulet** ou (la pâté pour chat au poisson (à vérifier)).

• 7 - DESTRUCTION DES NIDS.



DOMAINE PUBLIC OU PRIVÉ ?

/! Le frelon asiatique est classé en catégorie 2, la destruction des nids n'est pas obligatoire.

- Si PUBLIC : **Communiquez** votre découverte à votre commune qui fera appel au SDIS en cas de **danger et d'urgence avérée**. Si ce n'est pas le cas, elle devra prendre contact avec un pro de la destruction ayant l'obligation d'assurer la sécurité de son domaine public.

- Si PRIVÉ : **Communiquez** votre découverte à votre commune et **demandez** si elle prend en charge une partie ou la totalité du coût de la destruction. De + en + de communes le font pour la sécurité de leurs habitants et peut-être en plus de protéger la biodiversité.

Recherchez un professionnel lotois de la destruction sur internet. On en trouve facilement une dizaine. **Contactez-en** plusieurs et **demandez** un devis à chacun.

Vous n'êtes pas le propriétaire, **signalez-le** lui. Pour le convaincre d'agir si vous sentez une réticence, l'informer de sa **responsabilité en cas d'accident** que le frelon asiatique est classé dans les **espèces invasives** et considéré **dangereux**.

Au besoin, **informez** le maire qui peut prendre un **arrêté municipal** ou réaliser une **mise en demeure** obligeant le propriétaire à faire détruire le nid suivant son emplacement.

Pour les très petits nids, certains professionnels vous proposeront et expliqueront la solution du bocal à réaliser vous-même ou par une personne plus compétente.

Mais, ils peuvent aussi intervenir moyennant 50 à 80 €.

Pour les nids plus gros, **passer obligatoirement** par un professionnel.

Certaines assurances Habitation prévoient une prise en charge financière.

- **8- PIÈGES & ENTRÉES SÉLECTIVES COMMERCIALISÉS**



Montauban



Liste non exhaustive et localement
GAMM VERT, RURAL MASTER .

• ICKO-APICULTURE.COM



31,67 €

Lot de 5 pièges



7,09 €

Si les pièges sont onéreux, l'entrée de droite laisse entrevoir des solutions. **Celle de gauche est à proscrire si mise sur une bouteille à noyade.** Ajoutez un cône d'entrée dont l'extrémité est de 9 mm. C'est l'une des trois règles de piégeage.



44,69 €



4 €

JABEPRODE.FR : Concours Lépine 2018 et 2021

Fabriqué en France



Dumbee

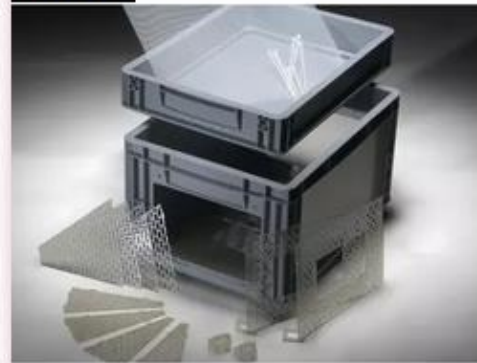
A partir de **80,00 €**



Bac de capture préventif et autonome taille XL Force 4

80,00 €

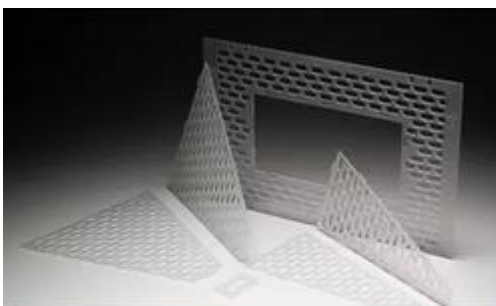
En kit



Bac de capture préventif et autonome en kit

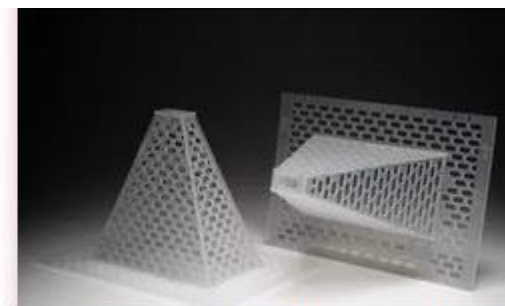
45,00 €

On trouve facilement ces caisses en plastique dans un magasin de bricolage à des prix plus compétitifs mais, pas les entrées.



Paire de module d'accès sélectif en kit

13,00 €



Paire de module d'accès sélectif monté

15,00 €

PG P14

NATURAPI.COM



37,90 €



17,70 €



0,43 €



2,96 €

**8,50 €
les 5**



4,90 €



46,20 €

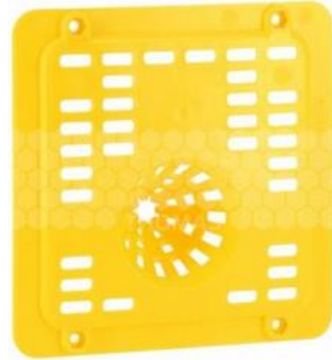


34,90 €

THOMAS- APICULTURE.COM



18,36 €



3,92 €



43,00 €



44,74 €



29,42 €



5,55 €



35,43 €

• GOOD4BEES :

Julien Gallina, un suisse, a conçu un piège sélectif à mèches.

www.good4bees.com

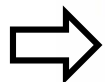


22,95 €

prix
dégressif

Piège bien connu certes adapté anti-noyade mais, il n'y a pas de sortie pour les insectes non ciblés.

À adapter avec une fenêtre grillagée de 5/6 mm.



• VESPIGUARD :

Il est possible de n'acheter que les 2 cônes d'entrée pour **7,14 €**. La petite tige en métal empêche le FA de ressortir.

<https://vespiguard.fr>



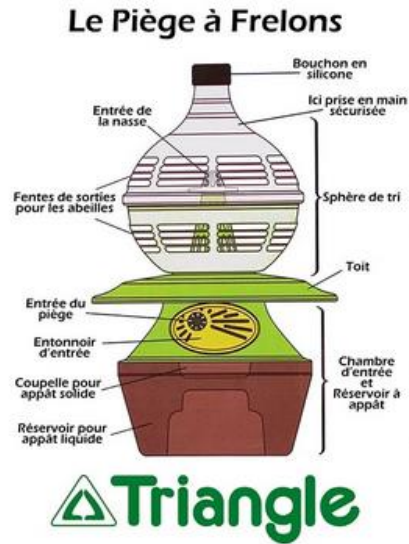
18,31 €

LE PIÈGE CORÉEN

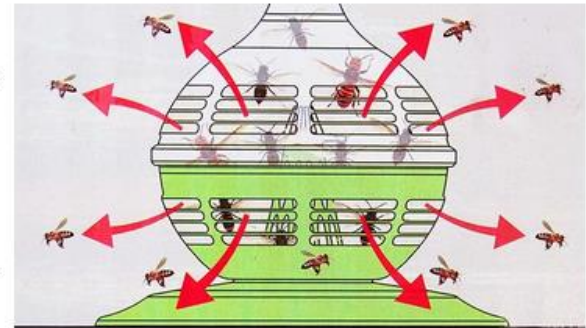
Vue technique du piège à frelons



Description des différentes parties

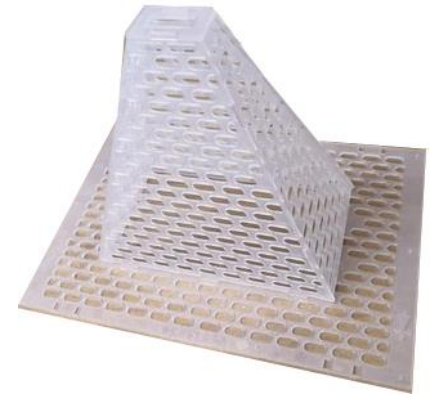
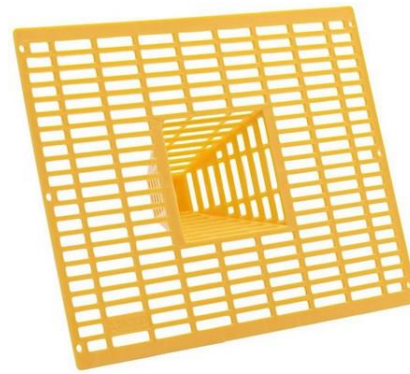
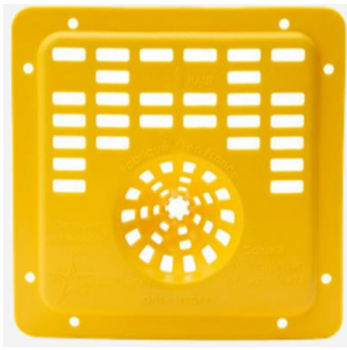


Principe de fonctionnement



Les frelons restent coincés dans le piège alors que les abeilles s'échappent par les ouvertures





**9 – FABRIQUEZ VOUS-MÊME, PAS CHER !
ACHETEZ VOS ENTRÉES, C'EST MOINS ONÉREUX.
ASSOCIEZ-LES À UN BIDON QUELQUE PEU
TRANSLUCIDE ou À UNE BOÎTE EN PLASTIQUE
TRANSPARENTE ou À UNE BOUTEILLE EN PLASTIQUE
BIEN CHOISIE. DANS TOUS LES CAS, IL FAUT QUE
L'APPÂT LIQUIDE SOIT DANS UN COMPARTIMENT
INDÉPENDANT DU PIÈGE.**

3 RÈGLES pour la sélectivité et le respect de la biodiversité :

- 1- Une entrée de **8 à 9 mm**. Il peut y en avoir deux et même jusqu'à quatre.
- 2- Tout insecte piégé **ne doit pas être en contact direct** avec l'appât liquide pour **ne pas être noyé ou endommagé**.
- 3- De nombreuses sorties de **5 à 6 mm** doivent être réalisées pour **tous les insectes non ciblés**.

/!\ Les entrées/sorties doivent créer une circulation d'air pour ventiler l'odeur de l'appât à l'extérieur.

Actuellement :

- **80 %** des insectes en Europe ont disparu avec une répercussion sur les oiseaux, on connaît les diverses raisons. Mais, il ne faudrait pas y participer davantage par l'utilisation de pièges à noyade et non sélectifs.

- le frelon asiatique a envahi la Belgique. Les communes et les associations apicoles belges ont réagi très vite pour mettre en place des campagnes de piégeage. Il a débarqué en Angleterre et les pays nordiques s'attendent à le voir arriver !

AGISSEZ DANS LEUR INTERET ET COMMUNIQUEZ LES BONNES PRATIQUES.

FABRIQUEZ VOUS-MÊME...

... votre piège à partir de 2 contenants recyclés non opaques et **une ou deux entrées/sorties sélectives** achetées.

Comment faire ?

- **Découper** 2 fenêtres **seulement sur 3 côtés** pour abriter les entrées/sorties sélectives et à **coller** ou **visser**.
- **Découper** le fond du bidon entier en laissant une marge.
- **Coller** un maillage résistant fin au pistolet à colle à la place du fond découpé en s'appuyant sur la marge.
- **Découper** un autre bidon + ou - à 1/3 de telle manière à pouvoir l'emboîter au cul du bidon piège. Au besoin, vous utilisez du collant ou vous le vissez.

⚠ CETTE PARTIE SERVIRA À L'APPÂT LIQUIDE.

En-dessous, un piège mortel pour TOUT insecte.

Pour résoudre le problème, certains mettent au fond une

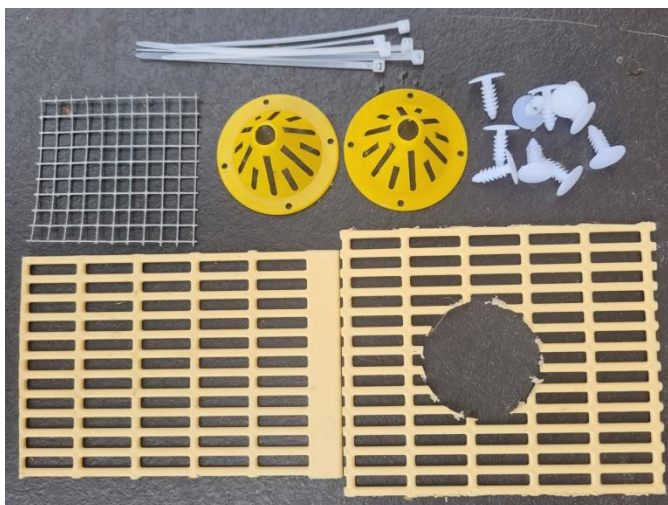


épaisseur de cailloux, ou des billes d'argile mais elles flottent et

seront-elles suffisantes ou une éponge qui limite la quantité d'appât et d'une évaporation plus rapide. À tester mais ce n'est pas suffisant pour une **protection optimale**.

Mettre un **double fond** est possible.





Piège vu sur Facebook :

- 2 entrées à 0,43 € l'u, 2 morceaux découpés dans une grille à reine (50 cm x 43 cm à 2 €), morceau de grille en métal de 5/6 mm et 2 types d'attaches. Je préfère le pistolet à colle

REMARQUES :

*Il manque le **double fond**, la grille à reine est dans le mauvais sens, à positionner à **l'horizontal** pour faciliter la sortie des petits insectes.*

Par contre, les guêpes et mouches assez grosses ne peuvent pas sortir par cette grille.

*Tout insecte piégé essaie toujours de sortir par **le haut** d'un piège d'être attiré vraisemblablement par plus de lumière. Il faut donc poser une sortie facile par la grille en métal.*

Il restera à la protéger de la pluie.



Bouteille... mais SÉLECTIVE



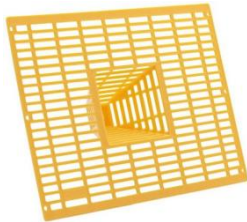
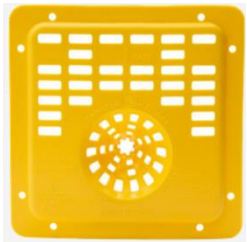
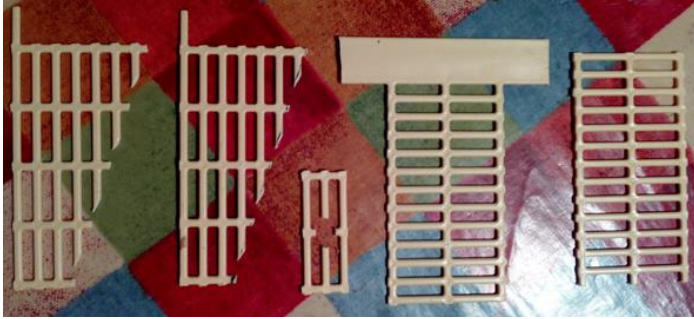
Bouteille de 1,5 L pur jus en rayon frais :

2 pièges avec 3 bouteilles ≈ 14 €. Le fond est percé avec la pointe d'une épingle à nourrice chauffée à la flamme d'une gazinière.

On peut aussi le découper tjs avec l'épingle à nourrice chauffée en laissant une marge pour y coller un maillage fin au pistolet à colle. Prévoir des fenêtres d'aération/sorties et percer 1 ou 2 ou 3 rangées de trous juste en-dessous du goulot à l'aide d'un vieux tournevis chauffé ou mettre un grillage fin de 5 ou 6 mm de côté collé au pistolet à colle.



Boîtes en rayon Bricolage.



Pendant le COVID : Coût des 2 boites 12,80 € (13,80 € aujourd'hui). Le double-fond permet de mettre un appât liquide ou des fruits en décomposition. Le fond de la boite supérieure a été découpé en partie et remplacé par un maillage fin quelque peu rigide collé au pistolet à colle. Depuis les fenêtres en grille à reine ont été remplacées par un grillage de 5 ou 6 mm de côtés. On peut utiliser des entrées sélectives comme celles de gauche.

FABRIQUÉ AVEC UN PANIER À SALADE

Inspiré de certains nouveaux pièges, cet ustensile de cuisine récupéré devrait faire l'affaire !

L'appât liquide sera mis dans un petit pot de crème fraîche recouvert soit de son couvercle percé de petits trous soit d'un maillage fin collé au pistolet à colle. Ainsi, l'odeur de l'appât se diffuse et empêche toutes les prises de s'y noyer.

Si besoin, réaliser des sorties un peu plus grandes (grille de 6 mm de côté) sur le dessus.

J'ai remarqué que les insectes piégés essaient toujours de sortir par le haut du piège.

Alimenter si possible les FA piégés pour vivre plus longtemps dans le piège et en attirer d'autres.



AJOUTER DES REPÈRES VISUELS

*Les fleurs pour être pollinisées ont sur leurs pétales des signaux de direction vers le nectar, récompense pour l'insecte pollinisateur qui repartira avec du pollen de la plante. Encadrer l'entrée de vos pièges avec un **collant rouge d'électricien**. Cette couleur serait bien vue du frelon asiatique pour l'attirer...*

BONNE CHASSE !



• 10- ENREGISTRER VOS DONNÉES



Il est **IMPORTANT** de pouvoir récupérer des chiffres pour analyser la situation de pression au niveau du département et de pouvoir justifier un plan d'action auprès des autorités publiques.

Plusieurs solutions :

- LE FRELON.COM : un outil pour organiser les signalements de nids, gérer un réseau de référents et de désinsectiseurs.
- VIGI'FRELON : Application Web 100 % gratuite
- Pour les adhérents du GDSA 46 : Un tableau partagé dont le lien d'accès est sur le site internet. Mais, il vous est possible de passer par le référent Frelon de votre secteur en cas de besoin pour donner vos prises.

Votre participation est requise.



Espace Membre

Connectez-vous pour gérer vos signalements et suivre vos pièges.

Se connecter / S'inscrire →



- Accès au menu par ☰ pour se connecter ou créer un compte. Il suffit d'une adresse mèl (pas de mot de passe). Un code à 4 chiffres est envoyé par mèl.
- Créez vos pièges en donnant une adresse postale précise. On ne peut les distinguer s'il y en a plusieurs au même endroit car ils apparaissent tous avec la même adresse. Détail remonté au créateur. Il serait bien de pouvoir les identifier par un numéro, par exemple.
- On peut obtenir des données de prises ou de nids détectés sur :
 - la commune : en fait, c'est plus vaste puisqu'on saisit un code postal.
 - le département.Peut intéresser des organismes apicoles locaux.