

Relais Petite Enfance

des Coëvrons

Calendrier des temps
de rencontres ❄️

De janvier
à avril
2026



Matinées rencontres

Ce sont des temps de rencontres pour les enfants de 0 à 3 ans du territoire, accompagnés de leur assistante maternelle, garde d'enfant à domicile et/ ou parent, proposés pendant les périodes scolaires.

Ces matinées permettent à l'enfant de jouer, expérimenter, créer, s'éveiller et grandir tout en rencontrant l'autre avec des règles de vie partagées et communes.

Temps de rencontres professionnels, ils permettent également aux assistantes maternelles d'échanger sur leurs pratiques et de partager leurs expériences.

Dans le but de respecter le rythme du jeune enfant et d'assurer un temps de rencontre de qualité, il est recommandé aux professionnels d'être vigilant sur le nombre de fréquentations hebdomadaires aux matinées rencontres.

Afin de favoriser la participation de tous, deux assistantes maternelles par MAM sont autorisées à venir sur les matinées rencontres.

Vous restez libre de choisir le lieu de rencontre qui correspond le mieux à vos disponibilités. Cf. Charte de vie du RPE – A redonner signée pour participer aux temps de rencontres.

L'enfant est sous l'entière responsabilité de l'adulte qui l'accompagne

Les assistantes maternelles s'engagent à prévenir le RPE en amont de la présence d'une stagiaire sur les matinées rencontres.

Même si c'est précisé dans le contrat de travail signé entre l'assistante maternelle et le parent, **une autorisation parentale** du Relais Petite Enfance (RPE) sera demandée pour la participation de chaque enfant. Elle est valable pour la durée de l'accueil chez l'assistante maternelle.



📍 BAIS

Salle de judo
(près de l'école primaire et salle des fêtes)
Rue de l'Europe



📍 ÉVRON

Salle Famille du Centre social
Le Trait d'Union
32 bis rue du Montaigu

📍 CHÂTRES-LA-FORÊT

Salle de loisirs
Impasse de Hauteville (à côté du city stade)

📍 MONTSÛRS

Jouanne Loisirs Animation
29 rue de Gesnes

De 9h30
à 11h

✧ Les enfants malades ne sont pas admis afin de prévenir le risque de contagion. ✧



Enfants comme adultes, il est recommandé de **prévoir des chaussettes/chaussons** adaptés pour le confort et la sécurité de tous. Le sol de certaines salles étant glissant, il pourra être demandé de se mettre pied nu au besoin.



Il est possible que les matinées se déroulent en extérieur. Il est demandé à chacun de prévoir **systématiquement chapeaux/casquettes** même si cela n'est pas précisé dans le calendrier.



Il est demandé à chacun de **réserver l'utilisation de son téléphone portable aux urgences**. Chacun doit être vigilant à ne pas laisser son téléphone accessible aux jeunes enfants lors des matinées rencontres.

Pour rappel, l'arrêté du 27 juin 2025 modifiant la Charte nationale pour l'accueil du jeune enfant, précise : " *Il est interdit d'exposer un enfant de moins de trois ans devant un écran (smartphone, tablette, ordinateur, télévision) compte tenu des risques pour son développement.* "

Il est possible de photographier de manière ponctuelle et uniquement les enfants qui vous sont confiés dans un souci de vigilance sur le droit à l'image.

(Pour aller plus loin sur le cadre légal, nous vous invitons à suivre ce lien : <https://www.service-public.fr/particuliers/vosdroits/F32103>)

Par mesure de sécurité et de cohérence avec les services départementaux, nous vous informons que :



En cas d'intempéries (neige, verglas), et d'annulation des transports scolaires sur le territoire, toutes les animations sont automatiquement annulées, quelques soit les communes concernées.



En cas de plan canicule avéré, notamment provenant de la PMI, les animations sont automatiquement annulées.



📍 SAINT-CHRISTOPHE-DU-LUAT

Accueil de loisirs
8 rue de la Motte

📍 SAINTE-GEMMES-LE-ROBERT

Salle multifonctions
12 avenue des sports

📍 SAINT-GEORGES-LE-FLECHARD

Salle communale
7 rue des Marmoussets

📍 VAIGES

Pôle enfance
6 route de la Bazouge



Agenda



Janvier

Mardi 6	Sainte-Gemmes-le Robert	Matinée de rentrée (salle communale)	
Jeudi 8	Saint-Georges-le Fléchar	Matinée de rentrée	
Lundi 12	 Soirée conviviale de début d'année (Information en fin calendrier)		
Jeudi 15	Châtres-la-Forêt	Eveil & jeu	
	Saint-Christophe-du Luat	Eveil & jeu	
Semaine motricité de 9h30 à 11h			
Lundi 19	Montsûrs	Atelier motricité 1 participation par assistante maternelle dans la semaine	Jouanne Loisirs Animation
Mardi 20	Bais		DOJO
Jeudi 22	Vaiges		Pôle enfance
Lundi 26	Evron	Eveil artistique nature & poétique	Sur inscription
	Montsûrs	Eveil & jeu	Présence de la PMI
Mardi 27	Bais	Eveil musical	RDV à 9h30 Sur inscription
	Vaiges	Psychomotricité	Sur inscription
Jeudi 29	Châtres-la-Forêt	Eveil musical	RDV à 9h30 Sur inscription

Février

Lundi 2	Evron	Eveil musical 2 séances 9h30 - 10h30	Pôle culturel Sur inscription
	Bais	Eveil & jeu	*Séance prêt de jouets
Mardi 3	Montsûrs	Atelier motricité avec l'association la Corne d'Abondance	9h-10h45 DOJO de Montsûrs (salle de sport - 22 rue de St Céneré) <i>Adhésion non obligatoire à l'association pour cette séance.</i>
	Vaiges	Eveil & jeu	*Séance prêt de jouets
Jeudi 5	Châtres-la-Forêt	Psychomotricité	Sur inscription
	Saint-Christophe-du-Luat	Petite racontée	Rendez-vous à 10h15 Sur inscription
Vendredi 6	Saint-Georges-le-Fléchar	Eveil & jeu	

	Lundi 9	Evron	Eveil & jeu	*Séance prêt de jouets
		Montsûrs	Eveil Musical	RDV à 9h30 – sur inscription *Séance prêt de jouets
	Mardi 10	Bais	Psychomotricité	Sur inscription
		Vaiges	Eveil Musical	RDV à 9h30 - Sur inscription
	Vacances scolaires du lundi 16 au vendredi 27 février 2026			

kars	Lundi 2	Evron	Eveil & jeu	*Séance prêt de jouets
		Montsûrs	Eveil musical	RDV à 9h30 - Sur inscription
	Mardi 3	Bais	Eveil & jeu	*Séance prêt de jouets
		Vaiges	Eveil & jeu	*Séance prêt de jouets
	Vendredi 6	Saint-Georges-le-Fléchard	Eveil musical	RDV à 9h30 – Sur inscription
	Lundi 9	Evron	Eveil & jeu	
		Montsûrs	Eveil & jeu	*Séance prêt de jouets
	Mardi 10	Bais	Eveil musical	RDV à 9h30 – Sur inscription
		Vaiges	Eveil artistique nature & poétique	Sur inscription
	Jeudi 12	Châtres-la-Forêt	Eveil artistique nature & poétique	Sur inscription
		Saint-Christophe-du-Luat	Eveil musical	RDV à 9h30 – Sur inscription
	Semaine animations exceptionnelles de 9h30 à 11h			
	Lundi 16	Saint-Cénére	La ferme	Salle communale
	Mardi 17	Sainte-Gemmes-le-Robert		Salle multifonctions
	Jeudi 19	Blandouet-St-Jean		Salle des associations St jean (3 route St Pierre)
	Lundi 23	Evron	Eveil & jeu	*Séance prêt de jouets
		Montsûrs	Eveil musical	RDV à 9h30 – Sur inscription
	Mardi 24	Bais	Eveil artistique nature & poétique	Sur inscription
		Vaiges	Petite racontée	Rendez-vous à la médiathèque à 10h – Sur inscription

	Jeudi 26	Châtres-la-Forêt	Eveil musical	RDV à 9h30 – Sur inscription
		Saint-Christophe-du-Luat	Eveil & jeu	
	Vendredi 27	Evron	Petite racontée	RDV à 10h15 à la médiathèque – Sur inscription
	Lundi 30	Evron	Eveil musical	RDV à 9h30 au Pôle Culturel – sur inscription
		Montsûrs	Eveil artistique nature & poétique	Sur inscription + séance prêt de jouets
	Mardi 31	Bais	Atelier motricité en partenariat avec les enfants de l'école des Marronniers	RDV à 9h30 à l'école des Marronniers sur inscription
		Vaiges	Eveil musical	RDV à 9h30 Sur inscription
		Soirée : Réalisation d'un CD (<i>Information en fin de calendrier</i>)		

avril	Vendredi 3	Saint-Georges-le-Fléchar	Eveil & jeu	
	Mardi 7	Bais	Eveil & jeu	Présence de la PMI *Séance prêt de jouets
		Vaiges	Eveil & jeu	*Séance prêt de jouets
		Soirée Réalisation d'un CD (<i>Information en fin de calendrier</i>)		
	Jeudi 9	Châtres-la-Forêt	Eveil & jeu	
		Saint-Christophe-du-Luat	Eveil & jeu	
	Vacances scolaires du lundi 13 au vendredi 24 avril 2026			



Service Prêt de jouets

Pourquoi emprunter ?

Pour vous permettre de varier les propositions de jouets aux jeunes enfants que vous accueillez et pour leur permettre d'accéder à des jouets nouveaux et adaptés à leur âge. Vous pouvez également emprunter livres et revues (L'assmat : Assistantes Maternelles Magazine).

Quand et comment emprunter ?

1) Vous pouvez, accompagnées des enfants, emprunter des jouets pour une période d'un mois lors de permanence mensuelle sur les temps de rencontres : **de 9h30 à 11h**

📍 BAIS

Lundi 2 février
Mardi 3 mars
Mardi 7 avril

📍 EVRON

Lundi 9 février
Lundi 2 mars
Lundi 23 mars

📍 MONTSÛRS

Lundi 9 février
Lundi 2 mars
Lundi 30 mars

📍 VAIGES

Mardi 3 février
Mardi 3 mars
Mardi 7 avril

BB LECTEURS

En plus des Petites Racontées mise en place par le Relais Petite Enfance en partenariat avec les médiathèques, profitez des séances BB LECTEURS proposées par le réseau lecture des Coëvrans. Découvrez leur programmation ci-dessous :

📍 Evron

Séance BB lecteur / BB joue
Mercredi à 10h30

7 janvier
4 février
4 mars
1^{er} avril
29 avril

Mercredi à 10h30

21 janvier
18 février
18 mars

📍 Montsûrs

Vendredi à 10h30

9 janvier
6 février
6 mars
3 avril

📍 Vaiges

Samedi à 10h30

28 février
25 avril



Inscription auprès des médiathèques des Coëvrans : 02.43.37.25.40

Intervenants and co

Psychomotricité

Catherine Clavier, psychomotricienne, interviendra pour vous proposer des parcours de motricité, de découverte sensorielle, une écoute et des conseils relatifs au développement psychomoteur des enfants que vous accueillez. Pour le bon déroulement des séances, nous vous demandons de bien vouloir **prévoir des chaussettes/chaussons antidérapants**, ou alors nous serons dans l'obligation de vous demander de mettre les enfants pieds nus, afin d'assurer leur sécurité. Une aide au rangement en fin de séance est demandée aux petits comme aux grands !

Éveil artistique nature et poétique

Viviane Michel, artiste plasticienne vous proposera des séances d'éveil artistique et d'exploration sensorielle. Elle propose des ateliers où les enfants deviennent artistes-auteurs de leurs livres : Une empreinte végétale, une trace, une tache, prennent place sur les pages. Découverte ou redécouverte d'outils, de couleurs, de matières : fusain, crayons aquarelle, papiers, gouaches, mots découpés, tissus, laine, argile, fruits et jus de légumes... sont autant de moyens d'expression proposés aux tout-petits, mettant en éveil tous leurs sens.

Petite racontée

Les bibliothécaires des Coèvrans vous proposeront des petites racontées adaptées au tout-petit. Ces séances se déroulent en deux temps : petite racontée d'histoires et de comptines et une plongée dans les livres, où les enfants pourront manipuler les ouvrages. En plus des racontées lors des matinées du RPE, découvrez en fin de calendrier les séances bébé lecteurs proposées par le réseau lecture des Coèvrans.

Protection Maternelle et Infantile

Procédures d'agrément, accompagnement, formation et suivi des assistantes maternelles, des maisons d'assistantes maternelles et des structures d'accueil collectif, telles sont les missions du service PMI (Protection Maternelle et Infantile), service du Conseil Départemental de la Mayenne. **Une puéricultrice** sera présente occasionnellement sur quelques temps du RPE où chacun pourra profiter de ces moments pour poser des questions s'il le souhaite.

Éveil musical

C'est avec un grand plaisir que nous retrouverons **Violaine Barrère** du Conservatoire des Coèvrans sur ce trimestre. Lors de ces séances, autour de comptines et d'instruments, il est demandé, pour accompagner au mieux les tout-petits, une participation active de la part de tous. Comme pour l'année dernière, le nombre d'enfants par séance étant limité, **vous pourrez vous inscrire à une matinée, et vous positionner sur liste d'attente, si la place le permet pour une seconde date.**



Matinée conviviale

Pour la nouvelle année, le RPE vous propose de se retrouver lors de deux matinées de 9h30 à 11h :

- ↳ Mardi 6 janvier, salle communale de Sainte-Gemmes-le-Robert
- ↳ Jeudi 8 janvier, salle communale de Saint-georges-le-Fléchard



Semaine d'animations exceptionnelles

Le Relais Petite Enfance des Coëvrons vous propose une semaine d'animation exceptionnelle : **La ferme**

Cette semaine aura lieu du lundi 16 au jeudi 19 mars de 9h30 à 11h.

Lundi 16 mars

- ↳ Salle communale, Saint-Cénére

Mardi 17 mars

- ↳ Salle multifonctions, Sainte-Gemmes-le-Robert

Jeudi 19 mars

- ↳ Salle des associations, Blandouet-Saint Jean



Les soirées rencontres

Soirée conviviale de début d'année

Lors de l'enquête du RPE, menée auprès des assistantes maternelle l'été dernier, des professionnelles ont émis le souhait de remettre en place les réunions de préparations du journal du RPE.

Nous vous proposons alors de se réunir afin de partager un moment convivial pour la nouvelle année et d'échanger sur les numéros du RAM TAM TAM pour l'année 2026 !!

Lundi 12 janvier 2026 à 20h à la salle famille du Trait d'Union à Evron.

Sur inscription auprès du RPE : rpe@coevrons.fr



Soirée « Réalisation d'un CD »

En partenariat avec le Pôle Culturel, le RPE vous propose de se retrouver lors de 2 soirées pour la réalisation d'un CD à destination des tout-petits.

↳ **Mardi 31 mars**

↳ **Mardi 7 avril**

20h au Pôle Culturel des Coëvrons.

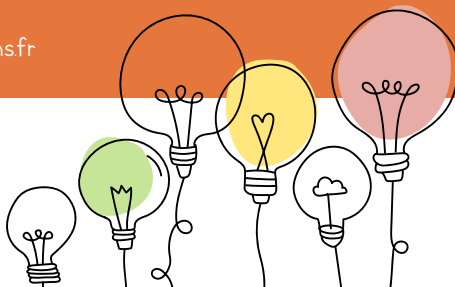
Sur inscription auprès du RPE.



À vos idées

Après le Rallye découverte sur Evron, les randonnées pique-nique au Montaigu et au Gué de Selle, visite des grottes de Saulges, la marche Nordique sur Montsûrs... Quelles sont vos envies pour la soirée conviviale de fin d'année entre assistantes maternelles en juillet 2026 ?

> Donnez vos idées au RPE : rpe@coevrons.fr



Les formations

Les formations sur Evron

- Préparation au certificat Sauveteur Secouriste au Travail (14 heures)

Vendredi 3 et 10 avril

- Recyclage certificat Sauveteur Secouriste au Travail (7 heures)

Samedi 4 avril

Vous souhaitez accéder à d'autres formations sur EVRON :

C'est possible ! Dès lors qu'un groupe de 8 personnes est intéressé par un même thème, le RPE en partenariat avec le Greta peut la mettre en place. Vous trouverez la liste des formations labellisées consultable sur iperia.eu. N'hésitez pas à nous partager vos souhaits.

> **N'hésitez pas à consulter le catalogue de formation du GRETA joint avec ce calendrier et à nous faire un retour.**

Rappel :

o La formation est maintenue sous réserve d'avoir un minimum de 8 personnes inscrites.

Les désistements compromettent le maintien des formations, pénalisant les assistantes maternelles inscrites. Il faut veiller à bien respecter ses engagements.

o Droits à la formation :

> 58 heures par an

> 100 % prises en charge par Ipéria

Les formations à distance

Planète enfance et Infans, organismes labellisés par Ipéria, proposent de former à distance, les professionnels de la petite enfance, tout comme d'autres organismes de formation.

Le principe :

Les formations se déroulent à votre domicile, individuellement, quand vous le souhaitez, sur votre ordinateur, sans avoir à se connecter à des heures spécifiques. Aucune visioconférence n'est proposée, afin de bénéficier de toute liberté et d'un accompagnement personnalisé. Vous êtes guidée par une formatrice référente qui vous suit à distance. La formation est considérée comme hors temps de travail et est indemnisée de la même manière qu'une formation en présentiel.

> <https://www.edumiam.com/>

> <https://infans.fr/>

> <https://www.bretagnecompetences.com/>

> Planète enfance

> <https://www.planete-enfance.com/>



Par téléphone :

02 43 66 32 00



Par mail :

rpe@coevrons.fr



Sur rendez-vous à Évron

Possibilité de se déplacer sur les autres communes



En ligne sur www.coevrons.fr :

Retrouvez le calendrier des animations du RPE ainsi que les permanences *prêt de jouets*



Retrouvez les infos sur le groupe Facebook

Relais Petite Enfance des Coëvrons