



**PRÉFET
DE L'YONNE**

*Liberté
Égalité
Fraternité*

Flashez le QR code pour connaître en temps réel
l'ensemble des mesures prises pour votre commune



Particuliers

SÉCHERESSE dans l'Yonne

Alerte renforcée



L'arrosage des espaces
verts et des pelouses est
interdit.



L'arrosage des jardins
potagers est **interdit** entre
9 h et 20 h.



L'alimentation des
fontaines est **interdite**, sauf
en circuit fermé ou
impossibilité technique.



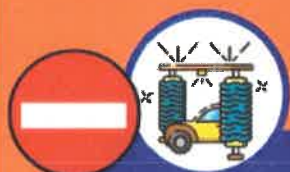
L'arrosage des arbres et
arbustes plantés en pleine
terre, des massifs fleuris,
ainsi que des plantations en
contenant et jardinières est
interdit.



L'arrosage des arbres et
arbustes plantés en pleine
terre depuis moins d'un an
est
interdit entre **9 h et 20 h**.



Le remplissage et la
vidange des piscines sont
interdits, sauf pour la
remise à niveau ou le
premier remplissage dans
certains cas.



Le lavage des véhicules en
station est **interdit**, sauf sur
des pistes avec recyclage
d'eau ou portique ÉCO.



Le lavage des véhicules
chez les particuliers est
interdit.



Le nettoyage des surfaces
imperméabilisées est
interdit, sauf pour des
raisons impératives
sanitaires ou techniques.

Retrouvez plus d'informations et l'arrêté dans votre mairie ou sur www.yonne.gouv.fr/secheresse

LA GESTION DE LA SÉCHERESSE DANS L'YONNE

1. Trois types de sécheresse



Ces 3 types de sécheresse sont aggravés par les prélèvements et l'imperméabilisation des sols.

2. Évaluation de la gravité de la sécheresse



Vigilance	Sensibilisation à la situation
Alerte	Limitation de certains usages
Alerte renforcée	Préservation des usages prioritaires
Vigilance	Interdiction des usages non essentiels

3. Pilotage de la sécheresse

Objectifs :

- préserver les usages prioritaires (eau potable, sécurité et salubrité publiques)
- sauvegarder les milieux naturels



L'arrêté sécheresse définit :



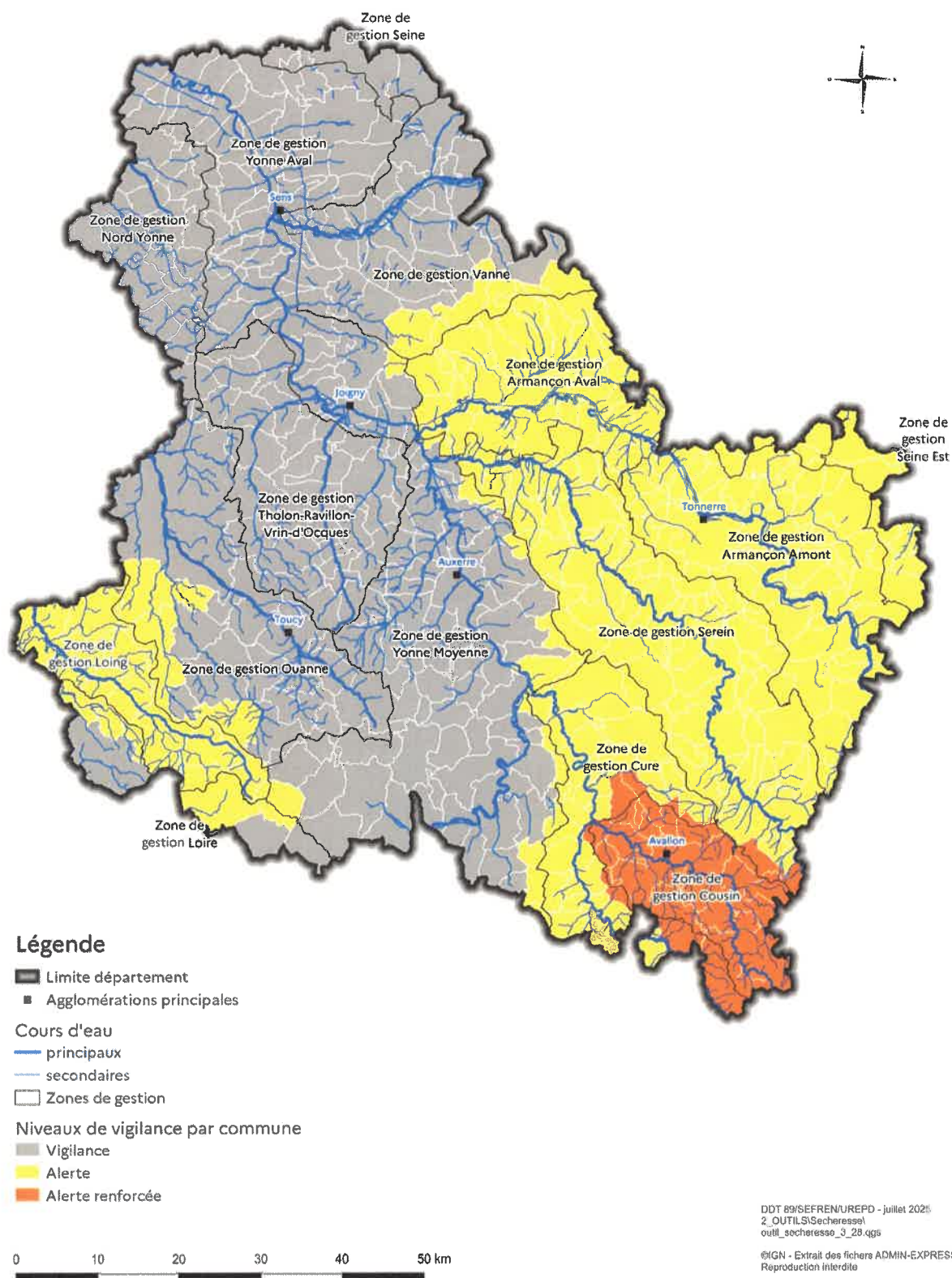
4. Actions des autorités



Annexe 1 de l'arrêté n°DDT/SEE/2025/0040 : carte des secteurs concernés par la vigilance, l'alerte et l'alerte renforcée sécheresse.



Franchissement des seuils de restrictions des usages de l'eau par communes - Situation au 8 juillet 2025



Annexe 2 de l'arrêté n°DDT/SEE/2025/0040 : Tableau de répartition des communes dans les zones de gestion

INSEE	Commune	Zone de gestion 1	Zone de gestion 2	Zone de gestion 3
89002	Aigremont	Serein		
89004	Aisy-sur-Armançon	Armançon amont		
89005	Ancy-le-Franc	Armançon amont		
89006	Ancy-le-Libre	Armançon amont		
89007	Andryes	Yonne moyenne		
89008	Angely	Serein		
89009	Annay-la-Côte	Cousin	Cure	
89010	Annay-sur-Serein	Serein		
89011	Annéot	Cousin		
89012	Annoux	Serein		
89013	Appoigny	Yonne moyenne		
89014	Arces-Dilo	Vanne	Armançon aval	
89015	Arcy-sur-Cure	Cure	Yonne moyenne	
89016	Argentenay	Armançon amont		
89017	Argenteuil-sur-Armançon	Armançon amont	Serein	
89018	Armeau	Yonne aval		
89019	Arthonnay	Seine Est		
89020	Asnières-sous-Bois	Yonne moyenne		
89021	Asquins	Cure		
89022	Athie	Serein	Cure	
89023	Augy	Yonne moyenne		
89024	Auxerre	Yonne moyenne		
89025	Avallon	Cousin		
89027	Bagneaux	Vanne		
89028	Baon	Armançon amont		
89029	Bassou	Yonne moyenne		
89030	Bazarnes	Yonne moyenne		
89031	Beaumont	Yonne moyenne		
→ 89032	Beauvilliers	Cousin		
89033	Beauvoir	Tholon		
89034	Beine	Serein		
89035	Bellechaume	Armançon aval	Vanne	
89036	La Belliole	Nord Yonne		
89037	Béon	Tholon	Yonne Aval	
89038	Bernouil	Armançon amont		
89039	Béru	Serein		
89040	Bessy-sur-Cure	Cure	Yonne moyenne	