

Balade thermographique GRATUITE et ouverte à tous !

A DANGEAU

le 27/01/2026 à 18H30

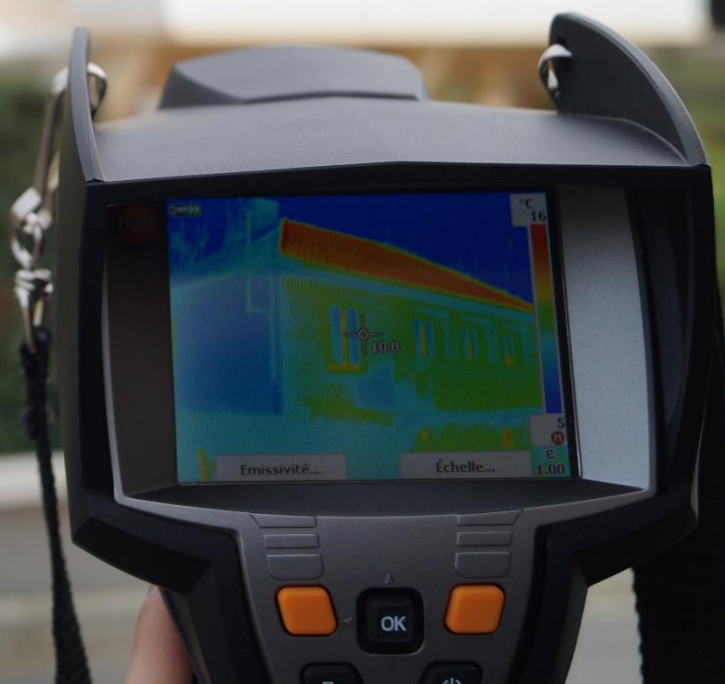
Rendez-vous à la salle des associations

Place de l'Eglise 28160 DANGEAU

**MON
LOGEMENT
EST-IL
BIEN
ISOLÉ ?**

**BALADE PRÉCÉDÉE
D'UNE CONFÉRENCE**

**QUELLES AIDES
PUBLIQUES ?**



Renseignements auprès de l'Espace Conseil France Rénov' : 02 37 21 32 71

BALADE THERMOGRAPHIQUE

La Communauté de Communes du Bonnevalais et l'**Espace Conseil France Rénov'** (ECF) de SOLIHA Normandie Seine organisent prochainement une balade thermographique à Dangeau.

Il s'agit d'une animation **gratuite** encadrée par l'ECF, dont la mission de service public a pour objectif d'accompagner les ménages dans leur projet de rénovation énergétique et d'adaptation du logement à la perte d'autonomie.

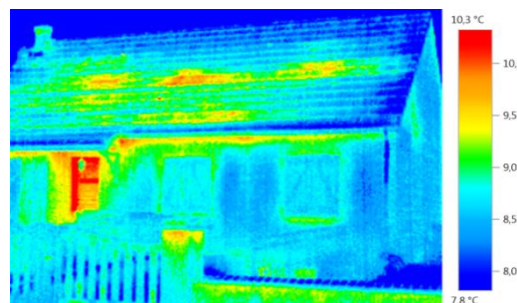
COMMENT SE DEROULE L'ANIMATION ?

La balade dure environ **deux heures** et est animée par un conseiller de l'ECF. Elle commence en salle par une **conférence** sur « **la rénovation énergétique de l'habitat** » avec, pour support, plusieurs **clichés thermographiques** prenant en compte les différentes **typologies de construction**. Ensuite, l'animation a lieu, sur le terrain, dans les rues de la commune. A l'aide d'une **caméra thermique**, le conseiller vous propose de voir en temps réel les défauts d'isolation de différentes habitations, inscrites au préalable. Il présentera **des solutions adaptées**, allant du simple geste à d'éventuels travaux, ainsi que les aides financières existantes.

COMMENT PARTICIPER ?

Remplissez le bulletin d'inscription ou contactez l'Espace Conseil France Rénov' pour vous inscrire (limité à 20 participants). La balade thermographique aura lieu : **le 27/01/26 à 18h30**. Rendez-vous à la salle des associations, place de l'église 28160 Dangeau.

Les personnes présentes à la balade ayant signifié lors de l'inscription leur souhait de bénéficier d'un cliché de façade, et dont le logement retenu (5 logements maximum) se trouve sur le trajet pourront récupérer leur cliché par la suite directement auprès de l'ECF.



Si les conditions météorologiques sont mauvaises, la balade pourra être reportée.



BULLETIN D'INSCRIPTION (réponse souhaitée avant le 23/01/2026)

Nom..... Prénom.....
Tél.....
Adresse.....
E-mail.....

- ☐ (case à cocher) Je participe à la balade et à la conférence
- ☐ (case à cocher) En option : Je souhaiterais bénéficier d'un cliché thermographique, selon les conditions citées ci-dessus (en fonction des maisons sélectionnées).

Pour vous inscrire, merci de renvoyer ces informations :

> **Par téléphone** : 02 37 21 32 71

> **Par mail** :
france-renov28@solih.fr

> **Par courrier ou en déposant ce bulletin à la mairie** :
Espace Conseil France Rénov'
36, avenue Maurice Maunoury
28600 LUISANT