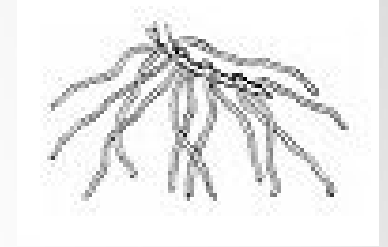


A close-up photograph of several purple orchid flowers in bloom, set against a background of tall, thin green grasses. The flowers are arranged in vertical spikes. The lighting is soft and natural, highlighting the delicate structure of the petals and the surrounding foliage.

# Les orchidées sauvages de Serbannes (03)

# Famille : Orchidacées

Plantes vivaces – tubercule ou rhizome  
Symbiose avec les champignons du sol



sépale dorsal



3 sépales

et 3 pétales

un des pétales a une  
forme particulière :

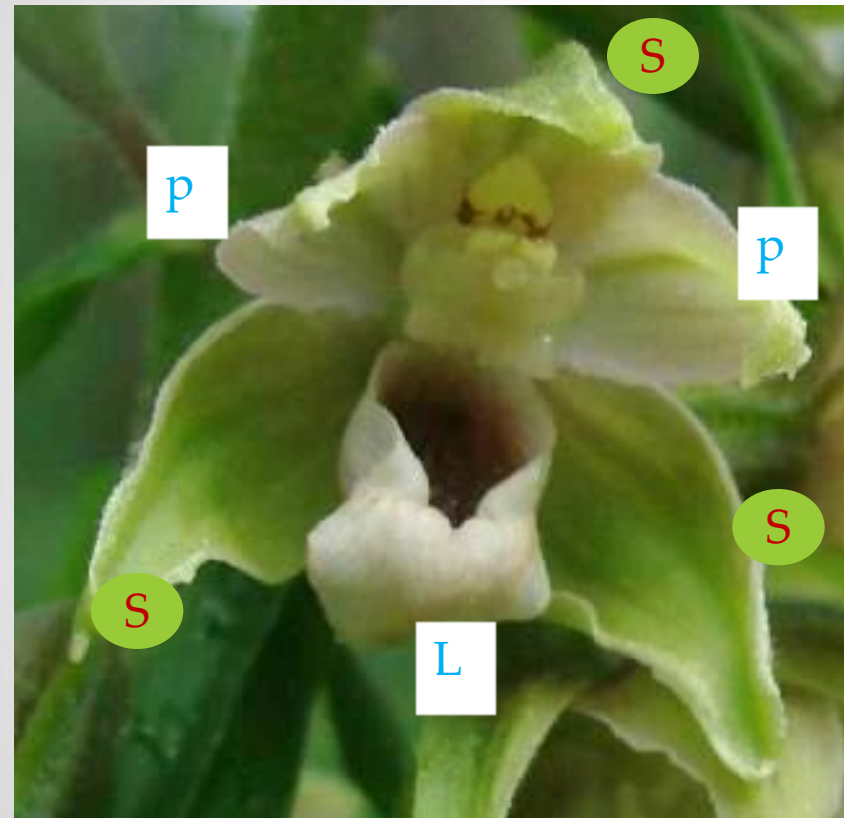
**le labelle**

adapté à l'insecte pollinisateur  
qui doit être attiré

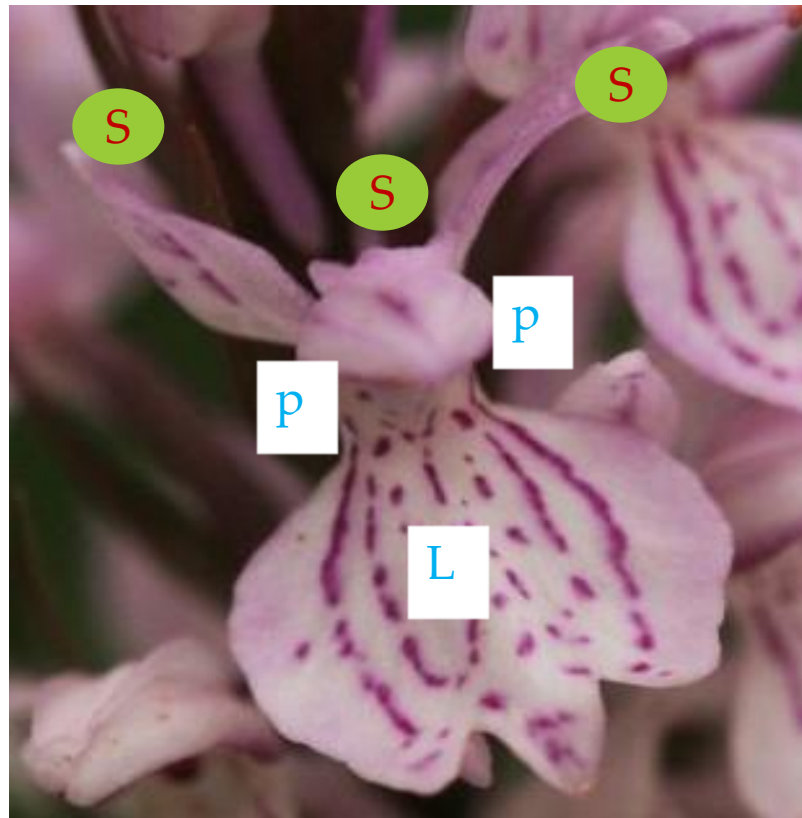
sépales latéraux



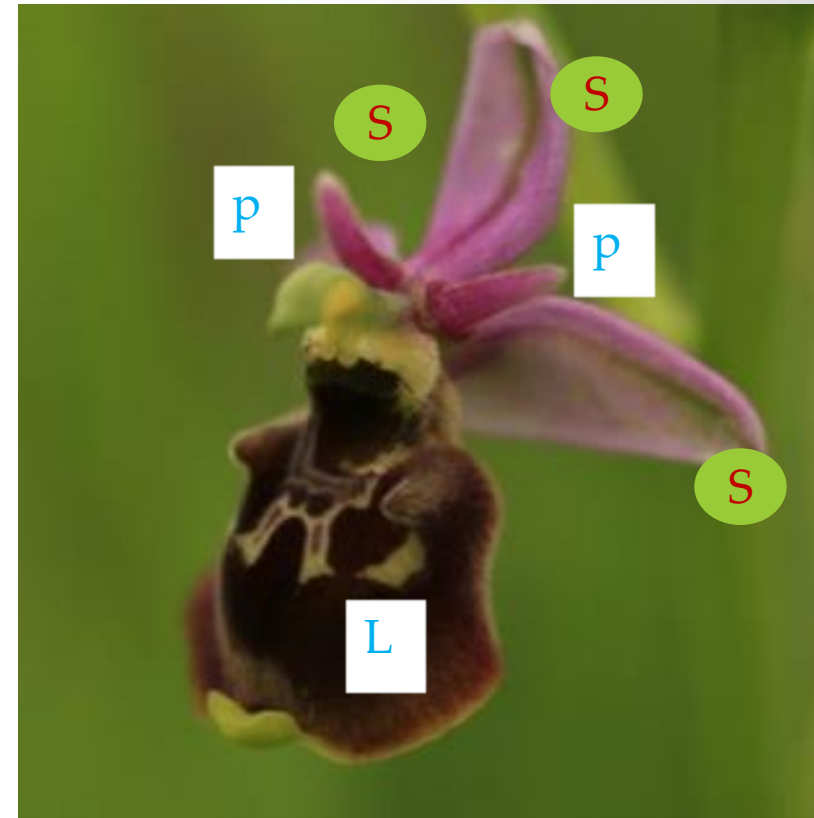
Toujours 3 sépales et 3 pétales dont le labelle  
quelle que soit la forme spécifique du genre



Genre *Épipactis*

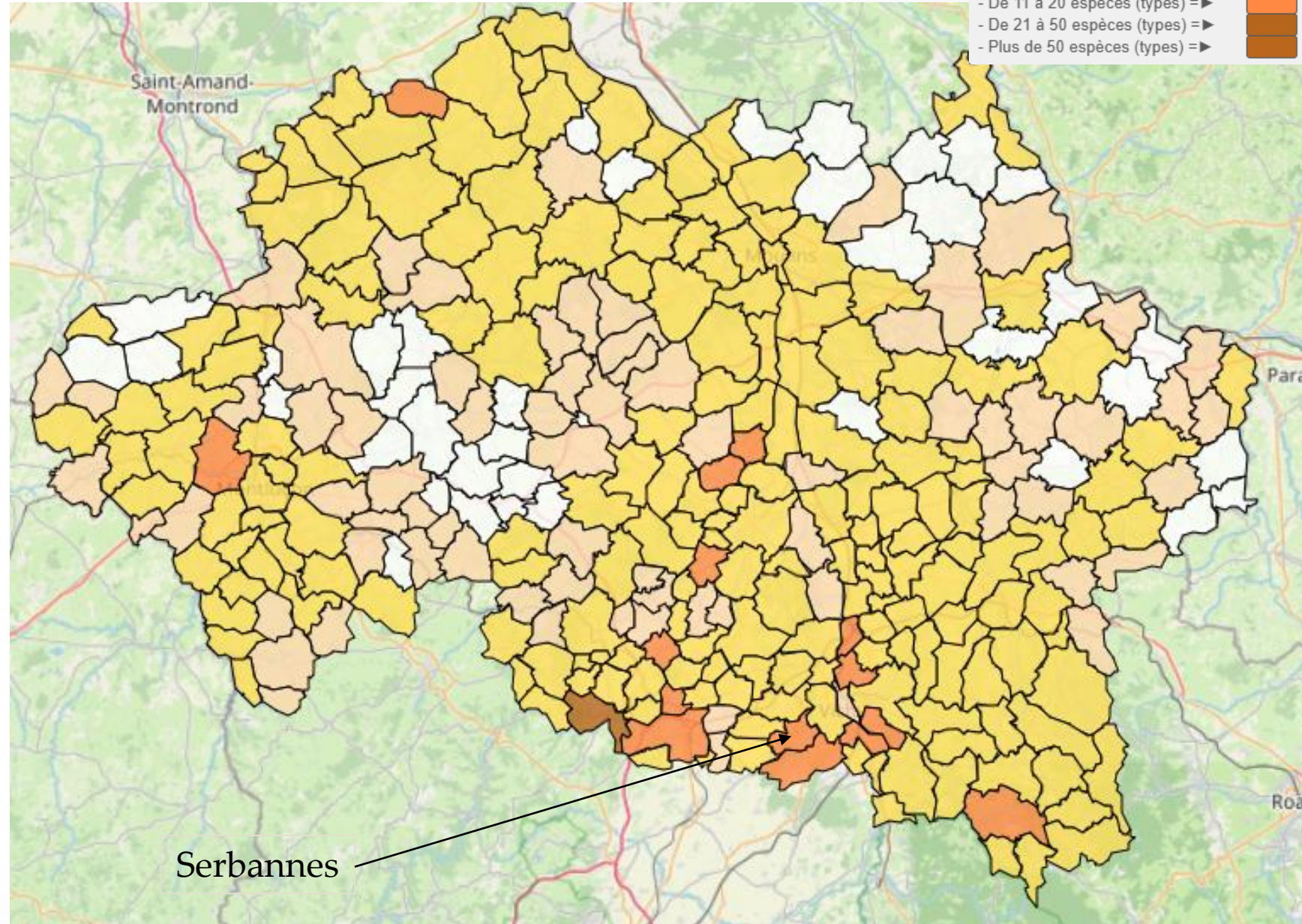


Genre *Orchis*



Genre *Ophrys*

## Nombre d'espèces par communes de l'Allier



### Quelques chiffres :

- 160 espèces en France
- Environ 60 en Auvergne
  - o Cantal : 56
  - o Puy-de-Dôme : 50
  - o Haute-Loire : 48
  - o Allier : 40

# 12 espèces observées sur la commune

Barlie de Robert



Orchis bouffon



Orchis mâle



Orchis pourpre



Listère ovale



Ophrys abeille



Orchis tacheté



Néottie nid-d'oiseau



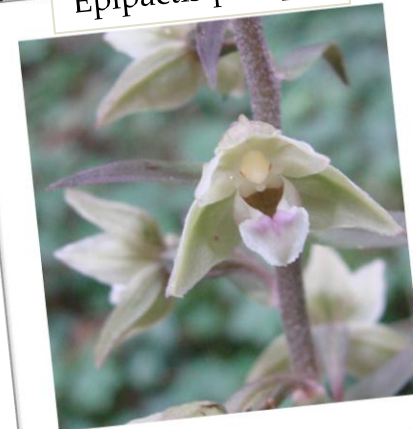
Spiranthe d'automne



Orchis bouc



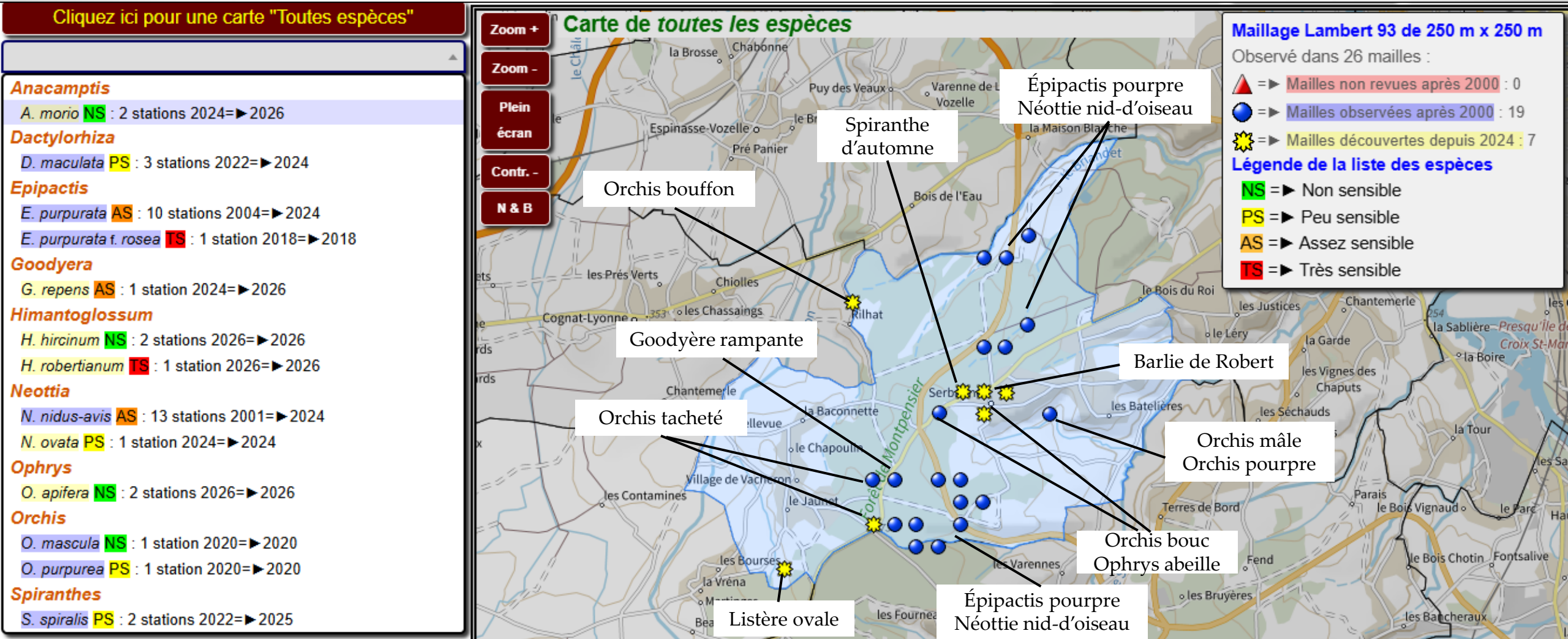
Épipactis pourpre



Goodyère rampante

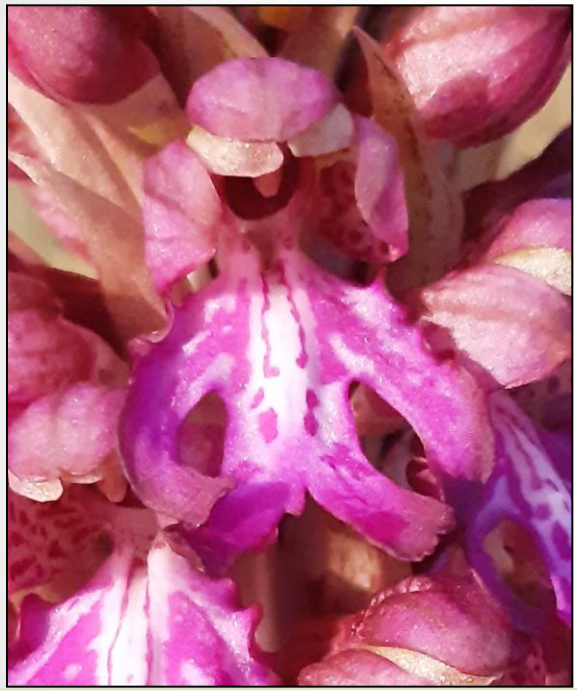


# Localisation des orchidées de Serbannes (03)

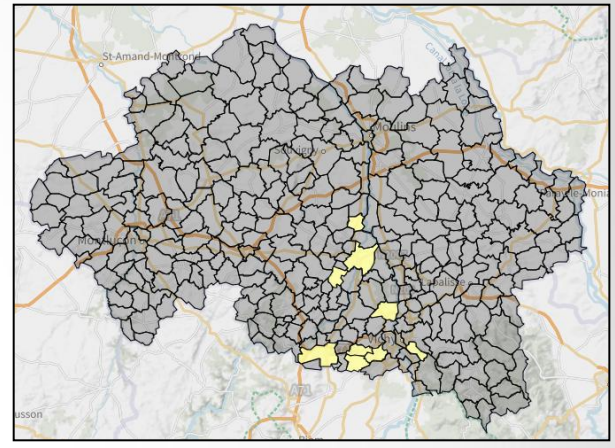


Retrouvez la localisation des espèces avec leur mise à jour sur <https://atlas.france-orchidees.org/>

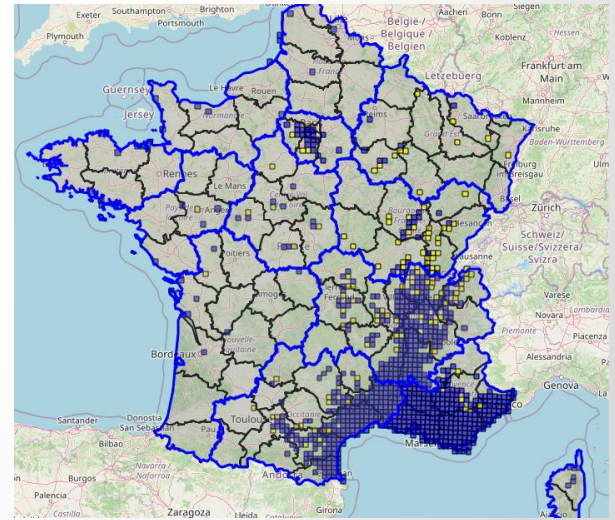
*Himantoglossum robertianum*  
Barlie de Robert (Barlia)

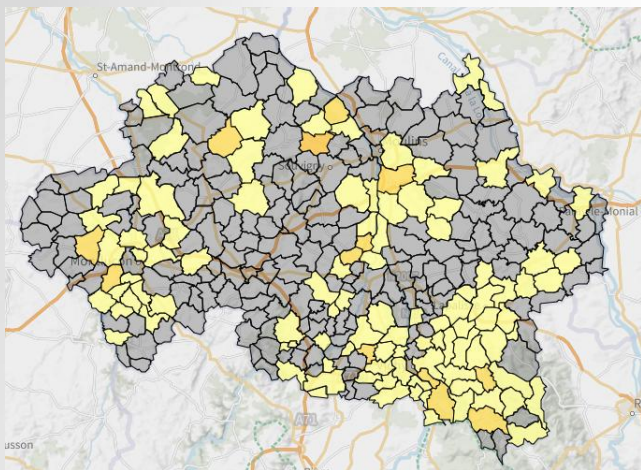


Floraison : fin mars / début avril  
Tous types de sols



Remonte vers le nord avec  
le changement climatique.





*Anacamptis morio*  
Orchis bouffon

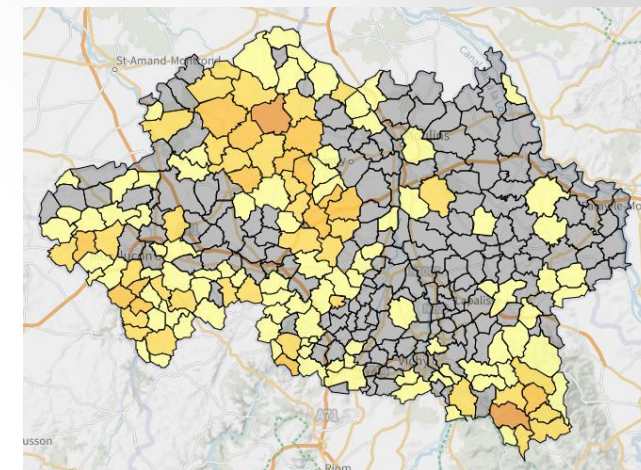


Floraison : avril / juin  
Sols secs et plutôt neutres

*Orchis mascula*  
Orchis mâle



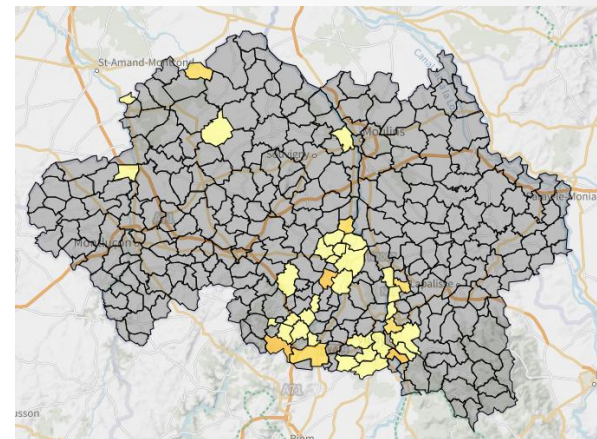
Floraison : mi-avril / juin  
Sols plutôt frais et acides



Se distingue de l'espèce  
suivante par le « casque »  
formé par les sépales et  
pétales soudés.

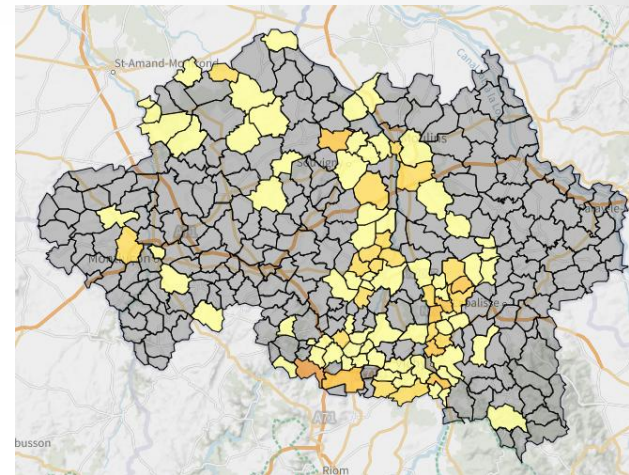


*Orchis purpurea*  
Orchis pourpre



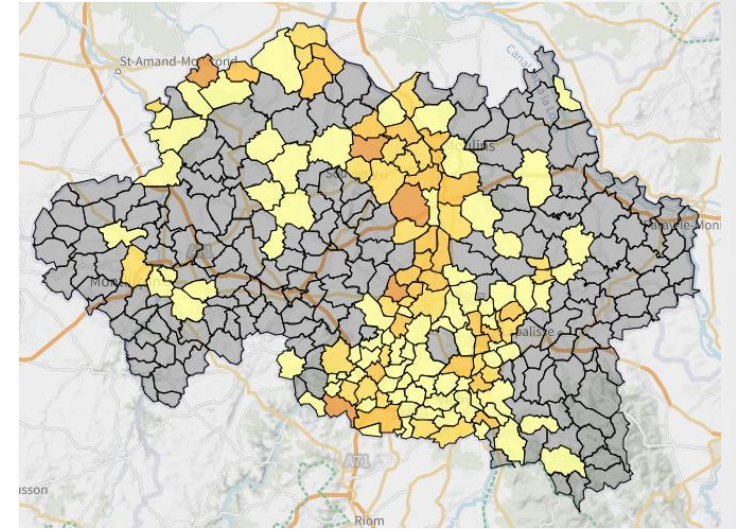
Floraison : mi-avril / fin juillet  
Champs et bordures de haie/forêt  
Sols plus ou moins basiques

*Ophrys apifera*  
*Ophrys abeille*



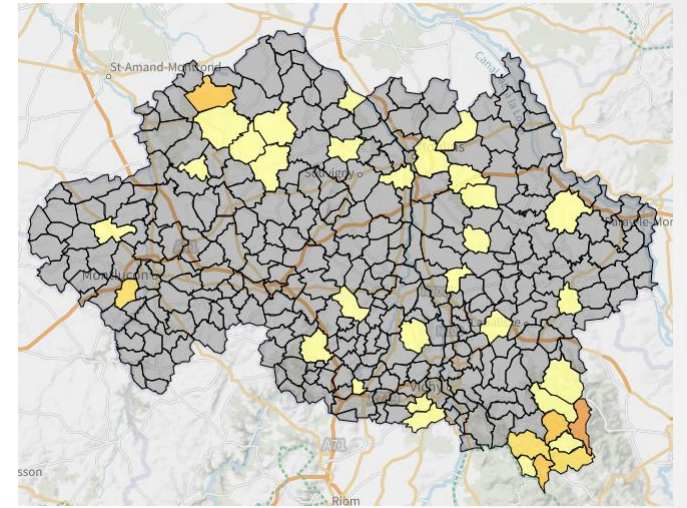
Floraison : mi-mai / fin juin  
Pelouses calcaires à neutres

*Himantoglossum hircinum*  
Orchis bouc



Floraison : début mai / fin juin  
Sols secs et plutôt neutres

*Dactylorhiza maculata*  
Orchis tacheté

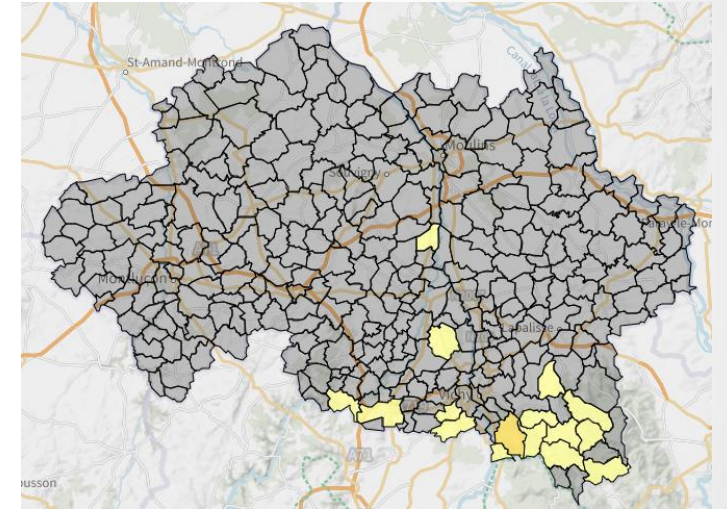


Floraison : mi-mai / fin juillet  
Sols plutôt acides et humides

*Goodyera repens*  
Goodyère rampante

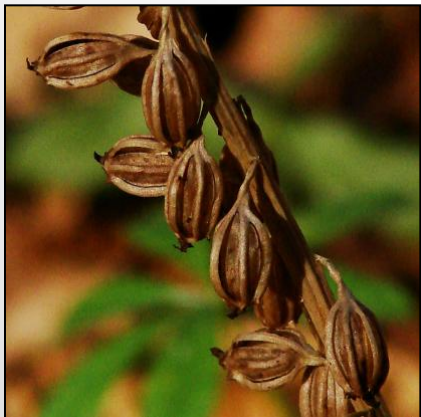
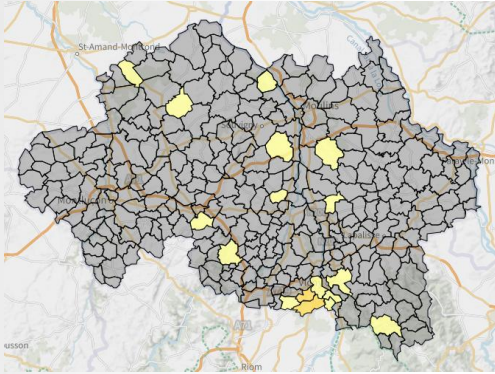


Les feuilles peuvent se voir  
toute l'année.



Floraison : début juillet / mi-août  
Forêts fraîches de conifères

*Neottia nidus-avis*  
Néottie nid d'oiseau

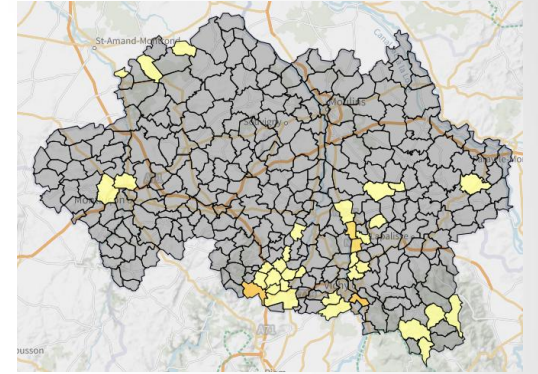


Hêtraies et bois de conifères  
denses et frais

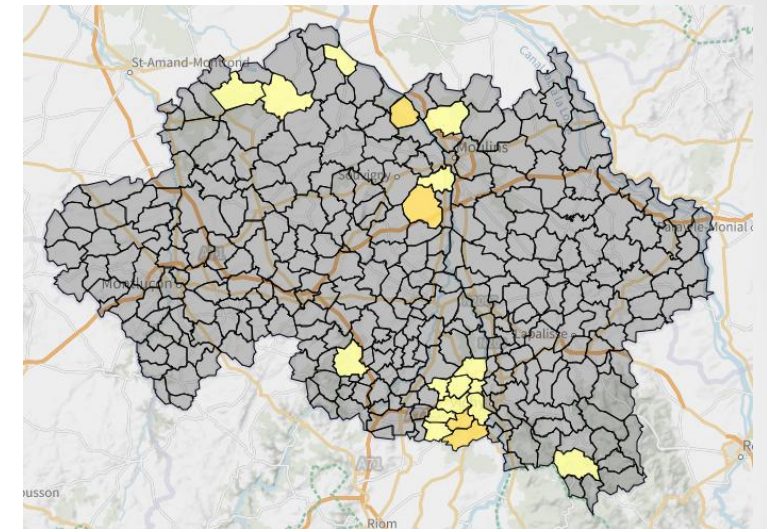


Sous-bois de feuillus  
sur sols riches

*Neottia ovata*  
Listère ovale



*Epipactis purpurata*  
Épipactis pourpre

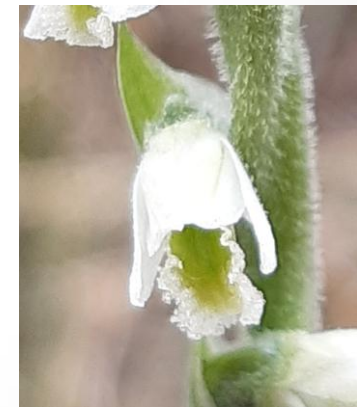
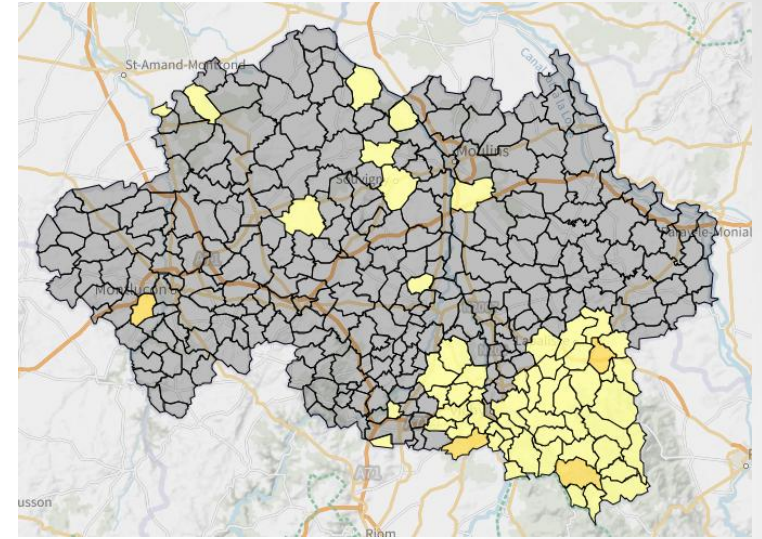


Floraison : fin juillet / fin août  
Forêts de hêtre, chêne, charme  
**Presque menacé**

*Spiranthes spiralis*  
Spiranthe d'automne

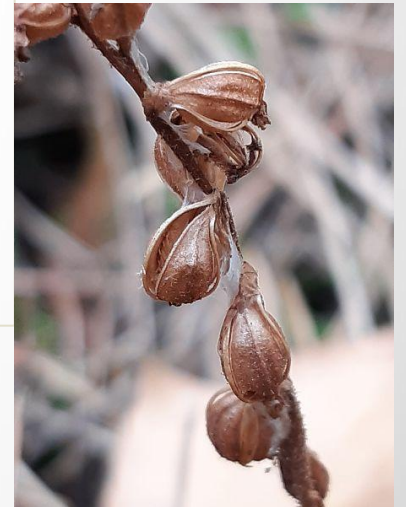


Floraison : mi-août / septembre  
Sols secs et maigres  
**Presque menacée**



# Protéger les orchidées sauvages ? Pourquoi ? Comment ?

- Ne pas les couper, ni les transplanter
- Éviter de sectionner les premières feuilles
- Laisser se faire la fructification



# Participer à leur connaissance



- L'Atlas en ligne : <https://atlas.france-orchidees.org/> de la Fédération France Orchidées vous permet de voir quelles orchidées poussent partout en France et où elles se trouvent.
- Le site national [Orchisauvage](https://orchisauvage.fr/) : une base de données nationale où vous pouvez signaler les orchidées que vous observez.

Pour tout renseignement,  
vous pouvez contacter : Françoise PEYRISSAT,  
cartographe pour l'Allier  
[cartosfo03@gmail.com](mailto:cartosfo03@gmail.com)  
Fédération France Orchidées  
<https://france-orchidees.org/>

