

# AGF NEWS

FEVRIER 2026



## SOMMAIRE

### ATELIERS PARENTS ENFANTS

31/01 : Réalisation d'une carte pop up  
04/02 : Montessori  
04/02 : Création d'un meuble d'hiver  
08/02 : Jouons en famille  
11/02 : Atelier aquarelle sans aquarelle  
11/02 : Carnaval : Masque  
13/02 : Initiation massage  
13/02 : Le sommeil de l'enfant  
14/02 : Carnaval  
14/02 : Sophrologie  
18/02 : Atelier cuisine  
20/02 : Médiation animale  
21/02 : Matinée créative  
25/02 : Initiation à la zumba  
25/02 : Je développe mes capacités exécutives  
28/02 : Atelier sensoriel

### AIDE AUX DEVOIRS

### ATELIERS SENIORS

09/02 : L'alimentation à travers l'âge  
19/02 : Manipulation et créativité

### DANSE DE BAL

### REPAIR CAFE

### CLUBS AGF

### ACTIVITES DE LOISIRS

2, rue Romantica 67310 WASSELONNE  
03 88 87 05 59 / [wasselonne@agf67.fr](mailto:wasselonne@agf67.fr)

# ACTIVITES PARENTS / ENFANTS

Les familles fréquentant le centre étant de plus en plus nombreuses, nous avons décidé de mettre en place un nouveau système afin qu'un maximum de familles puissent profiter de nos actions parentalité :

**Chaque famille pourra s'inscrire à maximum 4 activités par mois et 1 seul atelier cuisine**

- sous condition de disponibilité - (et seront sur liste d'attente pour les suivantes)

Merci de nous fournir votre liste de souhaits par ordre de préférence

## Atelier parents/enfants

### Réalisation d'une carte pop up

avec Alban DREYSSE  
Artiste

**Samedi  
31 janvier  
10h-12h**



**à partir de 8 ans**

Inscription : wasselonne@agf67.fr 2 euros/famille- Gratuit membres

CENTRE SOCIAL ET FAMILIAL

Association Générale des Familles

2 Rue Romantica, 67310 Wasselonne

03 88 87 05 59 / wasselonne@agf67.fr



## Atelier parents/enfants

### Montessori

**L'hiver : histoire, manipulation  
et petites découvertes**

avec Laetitia Kleinwaechter  
Educatrice formée à la pédagogie Montessori

**Mercredi  
4 février**

**10h-11h**

**0-3 ans  
(non scolarisés)**



Inscription : wasselonne@agf67.fr 2 euros/famille- Gratuit membres

CENTRE SOCIAL ET FAMILIAL

Association Générale des Familles

2 Rue Romantica, 67310 Wasselonne

03 88 87 05 59 / wasselonne@agf67.fr



## Sortie parents / enfants

### Création d'un mobile d'hiver



Lieu de rdv : CSF AGF Wasselonne

Avec Carole Behr-Kohser de l'En vert du décor

**Mercredi  
4 février  
14h-16h**

**à partir de 5 ans**



Inscription : wasselonne@agf67.fr 2 euros/famille- Gratuit membres

CENTRE SOCIAL ET FAMILIAL

Association Générale des Familles

2 Rue Romantica, 67310 Wasselonne

03 88 87 05 59 / wasselonne@agf67.fr





# ACTIVITES PARENTS / ENFANTS

## Créativité parents / enfants

### Atelier "aquarelle sans aquarelle"

avec Armande FORST - Les Ateliers de Mando

**Mercredi  
11 février  
10h-12h**

**à partir de 6 ans**



Inscription : wasselonne@agf67.fr 2 euros/famille- Gratuit membres

CENTRE SOCIAL ET FAMILIAL  
Association Générale des Familles  
2 Rue Romantica, 67310 Wasselonne  
03 88 87 05 59 / wasselonne@agf67.fr



## Atelier parents-enfants

### Carnaval

#### Personnalisation d'un masque de carnaval

proposé par Christelle, référente familles

#### et maquillages

proposé par Anais, bénévole



**Mercredi 11 février**

**14h-15h30 : activité**

**15h30-16h : goûter participatif**

**N'hésitez pas à venir déguisés**

**Concours du plus beau déguisement !**

Inscription : wasselonne@agf67.fr - Gratuit

CENTRE SOCIAL ET FAMILIAL  
Association Générale des Familles  
2 Rue Romantica, 67310 Wasselonne  
03 88 87 05 59 / wasselonne@agf67.fr



## Atelier parents / enfants

### Initiation Massage

Animé par une puéricultrice  
de la PMI de Wasselonne

**Vendredi 13 février  
de 9h30 à 11h**

**de 0 à 10 mois**



**Merci de prévoir :**  
**1 serviette, 1 couverture,**  
**de l'huile de massage (si vous en avez)**



Inscription : wasselonne@agf67.fr - Gratuit

CENTRE SOCIAL ET FAMILIAL  
Association Générale des Familles  
2 Rue Romantica, 67310 Wasselonne  
03 88 87 05 59 / wasselonne@agf67.fr



## Temps d'échanges sur le sommeil

### Le sommeil de l'enfant

**le comprendre et découvrir  
les clefs essentielles pour le favoriser**

**avec Laetitia HARTZ  
consultante en sommeil**

**vendredi 13 février  
de 19h à 20h30**

**0-6 ans**



Inscription : wasselonne@agf67.fr - gratuit

CENTRE SOCIAL ET FAMILIAL  
Association Générale des Familles  
2 Rue Romantica, 67310 Wasselonne  
03 88 87 05 59 / wasselonne@agf67.fr



# ACTIVITES PARENTS / ENFANTS

## Atelier parents/enfants

### Langue des signes en chansons

## CARNAVAL



avec Rachel URSENBACH  
animatrice en langue des signes

**Samedi  
14 février**

**10h30-11h30**



enfants de  
6 mois à 3 ans

N'hésitez pas à venir déguisés

Inscription : wasselonne@agf67.fr 2 euros/famille- Gratuit membres

CENTRE SOCIAL ET FAMILIAL  
Association Générale des Familles  
2 Rue Romantica, 67310 Wasselonne  
03 88 87 05 59 / wasselonne@agf67.fr



## Atelier parents/enfants

### Sophro'ludique

## A la découverte des 5 sens

Se découvrir, s'exprimer, ressentir, manipuler des textures, s'offrir du positif à travers les 5 sens

avec Lauriane HUNTZINGER  
Sophrologue

**Samedi  
14 février**

**9h30-11h30**



**à partir de 4 ans**

Inscription : wasselonne@agf67.fr 2 euros/famille- Gratuit membres

CENTRE SOCIAL ET FAMILIAL  
Association Générale des Familles  
2 Rue Romantica, 67310 Wasselonne  
03 88 87 05 59 / wasselonne@agf67.fr



## Atelier cuisine parents/enfants

## Cupcakes et sablés de carnaval

avec Anne HOUILLIEZ  
"Barbe à papa Tarte à mama"

**Mercredi  
18 février**

**2 séances :  
10h-12h  
et 14h-16h**



**dès 4 ans**

Inscription : wasselonne@agf67.fr 2 euros/famille- Gratuit membres

CENTRE SOCIAL ET FAMILIAL  
Association Générale des Familles  
2 Rue Romantica, 67310 Wasselonne  
03 88 87 05 59 / wasselonne@agf67.fr



## Atelier parents/enfants

## Médiation animale

avec Chantal HARTMANN

**Vendredi  
20.02**

**10h-11h**



**à partir de 6 mois**

Inscription : wasselonne@agf67.fr 2 euros/famille- Gratuit membres

CENTRE SOCIAL ET FAMILIAL  
Association Générale des Familles  
2 Rue Romantica, 67310 Wasselonne  
03 88 87 05 59 / wasselonne@agf67.fr





# ACTIVITES PARENTS / ENFANTS

## Centre Social et Familial Wasselonne

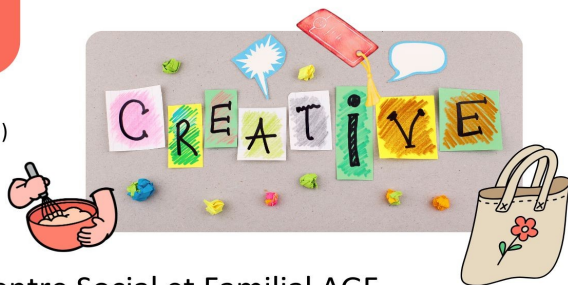
ATELIERS PARENTS-ENFANTS (DÈS 5 ANS)

### Matinée créative

**Samedi  
21  
février**  
9h - 12h

(3 ateliers  
d'1h chacun)

- Création d'un marque page avec Deborah CHRISTOPH
- Cuisine créative avec Céline KURZ, Biscuits & Bredele
- Personnalisation de tote-bag avec Christelle, référente familles



Au Centre Social et Familial AGF  
À Wasselonne

**3€/enfant - Sur inscription**

Centre social et familial  
Association Générale des Familles  
2 rue Romantica à Wasselonne  
03 88 87 05 59 | wasselonne@agf67.fr  
http://wasselonne.agf67.fr/  
Facebook : AGF - Wasselonne



Ne pas jeter sur la voie publique

## Atelier parents/enfants

### Initiation à la ZUMBA

avec Isabelle KERN  
Educatrice sportive

**Mercredi  
25 février**

**10h30-11h30**

**dès 6 ans**

Tenue confortable,  
eau et baskets



Inscription : wasselonne@agf67.fr 2 euros/famille- Gratuit membres

CENTRE SOCIAL ET FAMILIAL  
Association Générale des Familles  
2 Rue Romantica, 67310 Wasselonne  
03 88 87 05 59 / wasselonne@agf67.fr



## Atelier parents/enfants

### Je développe mes capacités exécutives

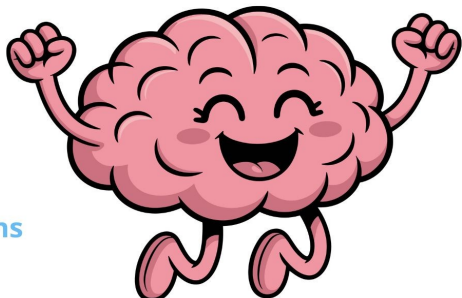
Voyageons entre mémorisation, concentration,  
flexibilité, inhibition, planification et organisation

avec Anais DUGUY, Cueilleur de sens  
spécialisée dans les Apprentissages et l'accompagnement  
des profils neuro-atypiques

**Mercredi  
25.02**

**14h-16h**

à partir de 3 ans



Inscription : wasselonne@agf67.fr 2 euros/famille- Gratuit membres

CENTRE SOCIAL ET FAMILIAL  
Association Générale des Familles  
2 Rue Romantica, 67310 Wasselonne  
03 88 87 05 59 / wasselonne@agf67.fr



## Atelier parents/enfants

### Atelier sensoriel à destination des enfants dits atypiques

Apports théoriques et pratiques  
Espace de découverte et d'échange

avec Anais DUGUY, Cueilleur de sens  
spécialisée dans les Apprentissages et l'accompagnement  
des profils neuro-atypiques

**Samedi  
28.02**

**10h-12h**

à partir de 3 ans



Inscription : wasselonne@agf67.fr 2 euros/famille- Gratuit membres

CENTRE SOCIAL ET FAMILIAL  
Association Générale des Familles  
2 Rue Romantica, 67310 Wasselonne  
03 88 87 05 59 / wasselonne@agf67.fr



# Aide aux devoirs

**Vous cherchez de l'aide pour faire les devoirs de vos enfants ? Les bénévoles du CSF vous proposent de l'aide pour un niveau primaire.**



**Les mercredis**  
**10h -11h**  
**11h-12h**

**A partir du mercredi 21 janvier**

**sur inscription,  
places limitées,  
adhésion recommandée**



**CENTRE SOCIAL ET FAMILIAL**  
**Association Générale des Familles**  
**2 Rue Romantica, 67310 Wasselonne**  
**03 88 87 05 59 / wasselonne @ agf67.fr**





## Jouons en famille !

Dimanche  
8 février 2026

de 14h à 17h30

À la Salle Saint Laurent  
de Wasselonne

Petite restauration sur place

Entrée libre

Jeux de société  
pour tous les âges\*

Jeux en bois

Espace Lego  
et construction

Espace  
petite enfance\*\*

Jeux et histoires  
contées \*\*\*

Création  
d'un morpion  
et ateliers créatifs

Initiation au dessin  
manga

Maquillage enfants

\*proposés par la Maison des Jeux de Strasbourg

\*\* proposé par le RPE de Kirchheim

\*\*\* à 14h30, 15h30 et 16h30

CENTRE SOCIAL ET FAMILIAL

ASSOCIATION GÉNÉRALE DES FAMILLES

2 rue Romantica - Wasselonne

03 88 87 05 59 - wasselonne@agf67.fr

<http://wasselonne.agf67.fr/>

f AGF Wasselonne



agf

Association  
Générale des  
Familles  
du Bas-Rhin

RECONNUE D'UTILITÉ PUBLIQUE  
[www.agf67.fr](http://www.agf67.fr)

Ne pas jeter sur la voie publique



# Même pas peur !

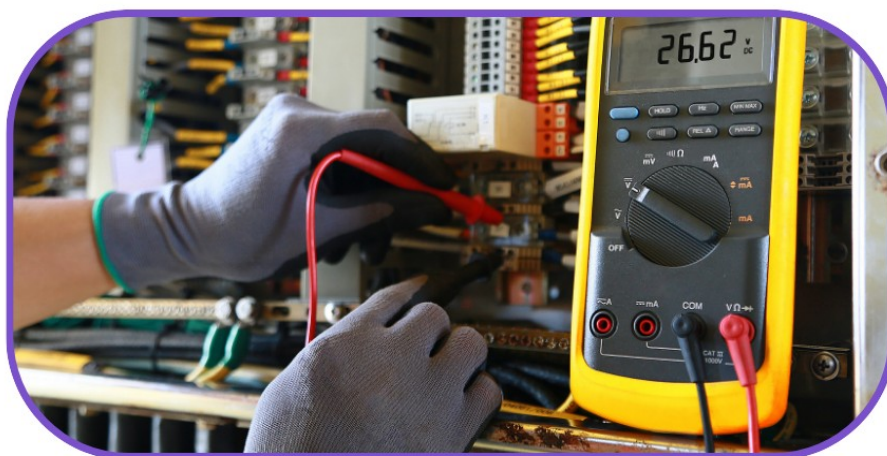
## Les bases de l'électricité

Samedi  
**7**  
février  
10h - 12h

Tout ce que vous avez toujours voulu savoir sur ... votre installation électrique domestique ... sans jamais avoir osé le demander !

Au programme : notions élémentaires sur l'électricité, présentation d'une installation électrique domestique, notions élémentaires de dépannage

Animé par  
Gérard,  
bénévole



 Au Centre Social et Familial AGF  
**À Wasselonne**

**Gratuit - Sur inscription**

Centre social et familial  
Association Générale des Familles  
2 rue Romantica à Wasselonne  
03 88 87 05 59 | wasselonne@agf67.fr  
<http://wasselonne.agf67.fr/>  
Facebook : AGF - Wasselonne



RECONNUE D'UTILITÉ PUBLIQUE  
[www.agf67.fr](http://www.agf67.fr)

*Ne pas jeter sur la voie publique*



# Atelier intergénérationnel

## Manipulation et créativité dans le cadre d'un atelier intergénérationnel

animé par Christelle, référente familles  
et Jeanine, présidente du club féminin

**Jeudi  
19 février  
14h-15h30**



**Suivi d'un goûter participatif à 15h30  
(chacun amène quelque chose)**

**avec ou sans enfant**

**Gratuit sur inscription : [wasselonne@agf67.fr](mailto:wasselonne@agf67.fr)**

**CENTRE SOCIAL ET FAMILIAL**

**Association Générale des Familles**

**2 Rue Romantica, 67310 Wasselonne**

**03 88 87 05 59 / [wasselonne@agf67.fr](mailto:wasselonne@agf67.fr)**



# Atelier Seniors

## L'alimentation à travers l'âge

Un moment convivial pour apprendre, échanger et repartir avec des conseils pratiques pour bien manger !



**LUNDI 9 Février 2026**  
**de 10h à 12h00**

Gratuit / Participation sur inscription



CENTRE SOCIAL ET FAMILIAL  
Association Générale des Familles  
2 Rue Romantica, 67310 Wasselonne  
03 88 87 05 59 / wasselonne@agf67.fr



# COURS COLLECTIF DANSE DE BAL



Les cours de danse latine arrivent !!  
**Rumba, Cha-Cha, Mambo, Salsa ...**  
de quoi faire vibrer vos hanches  
et votre bonne humeur



Les mercredis  
à partir du 21 janvier  
19h15-20h30 : débutants  
20h30-21h45 : moyens / avancés

Pas besoin d'avoir déjà dansé, juste l'envie de bouger,  
de sourire et de partager de bons moments !  
A très vite sur la piste !

au Complexe Multisports  
(à côté du collège Marcel Pagnol)  
Route de Romanswiller  
67310 WASSELONNE

Vertige des Danses  
www.vertiges.net



Programme des cours sur internet :  
<http://www.dansedebal.frt>

2 rue Romantica, 67310 Wasselonne  
03 88 87 05 59  
wasselonne@agf67.fr



Centre Social et Familial à Wasselonne



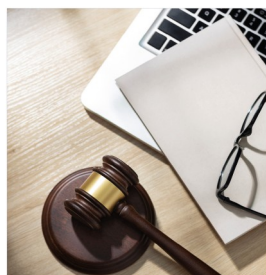
# PERMANENCES JURIDIQUES



## DANS QUELS DOMAINES ?

- DROIT DE LA CONSOMMATION
- DROIT LOCATIF
- TROUBLES DU VOISINAGE
- LITIGES AVEC L'ADMINISTRATION
- DROIT BANCAIRE
- DROIT SUCCESSORAL
- DROIT DE LA FAMILLE
- DROIT DU TRAVAIL

TOUTE AUTRE QUESTION D'ORDRE JURIDIQUE



Ne pas jeter sur la voie publique

## Où ?

Centre social et familial AGF  
à **WASSELONNE**  
En présentiel – sur RDV  
Le 1<sup>er</sup> vendredi du mois de 14h à 16h

A compter du 6 février 2026

## Avec qui ?

Un avocat expérimenté  
vous conseille et vous oriente  
vers les bons professionnels.

**GRATUIT - SUR RENDEZ-VOUS**

CENTRE SOCIAL ET FAMILIAL  
ASSOCIATION GÉNÉRALE DES FAMILLES  
2 rue Romantica - Wasselonne  
03 88 87 05 59 - wasselonne@agf67.fr  
<http://wasselonne.agf67.fr/>  
f AGF Wasselonne



# REPAIR CAFE

MOSSIG - VIGNOLE

**SAMEDI 14 février 2026**

## QUE FAIRE

- d'un aspirateur à bout de souffle ?
- d'un ordinateur paresseux ?
- d'une chaise boiteuse ?
- d'un ourlet qui bâille ?

9h00 – 12h00 14h00 – 16h00

*Jeter ? Pas question !*

## LE REPAIR CAFE

C'est réparer ensemble les objets abîmés, cassés, fatigués, le conseil et le savoir-faire d'experts, des rencontres, l'inspiration.

## LE TARIF

C'est vous qui voyez ! Votre générosité assurera notre pérennité.

APPAREILS ELECTRIQUES, PETIT ELECTROMENAGER, JOUETS, INFORMATIQUE,  
PETIT MOBILIER, VELOS, VETEMENTS, OBJETS DIVERS.

Espace Saint Laurent – Rue de Cosswiller  
**WASSELONNE**



Select'om



# CLUBS AGF

## Club de lecture

### NOUVEAU

Vous aimez lire et partager vos découvertes ?  
Venez échanger en collectif lors d'un moment convivial.

Tous les 3ème  
vendredis  
du mois  
à 18h



CENTRE SOCIAL ET FAMILIAL  
Association Générale des Familles  
2 Rue Romantica, 67310 Wasselonne  
03 88 87 05 59 / wasselonne@agf67.fr



## CLUB FEMININ

AGF Wasselonne

Un groupe de femmes  
qui se réunit  
tous les **jeudis après-midi**  
pour des sorties, repas et jeux  
dans la joie et la bonne humeur !

De 14h à 16h  
au CSF Wasselonne



2 rue Romantica, 67310 Wasselonne  
03 88 87 05 59  
wasselonne@agf67.fr



Centre Social et Familial à Wasselonne



### PROGRAMME DU MOIS DE FEVRIER

- Jeudi 05/02** : Rendez-vous à 14 h à l'AGF  
Goûter crêpes de la chandeleur
- Jeudi 12/02** : Rendez-vous à 14 h à l'AGF  
Atelier guide maquillage - savoir se mettre en valeur - participation
- Jeudi 19/02** : Rendez-vous à 14 h à l'AGF  
Atelier intergénérationnel suivi d'un goûter participatif (max 25 personnes)
- Jeudi 26/02** : Rendez-vous à 12 h à l'AGF  
Restaurant Au Freudeneck

Pour tous renseignements, vous pouvez contacter  
Mme Jeanine MATTERN au 06/70/90/92/52

## CLUB TRICOT

Votre Centre vous propose de vous retrouver  
autour d'un club

**TRICOT / CROCHET  
PAPOTTE**



**Lundi  
14h-16h**

Prochaines séances  
2/02, 16/02, 2/03,  
16/03, 30/03

TOUS NIVEAUX  
CSF Wasselonne



L'occasion d'apprendre  
les uns des autres



2 rue Romantica, 67310 Wasselonne  
03 88 87 05 59  
wasselonne@agf67.fr



Centre Social et Familial à Wasselonne



# Activités de loisirs - AGF

## Activités sportives Adultes

### Balance fonctionnel board

au CSF AGF Wasselonne 225€/année - 7 €/cours  
Vendredi de 18h30 à 19h30

### Cardio boxe au Complexe sportif de Wasselonne

225€/année - 7 €/cours  
Mardi de 19h à 20h

### Danses de Bal au Complexe sportif Wasselonne

Mercredi à 19h15 et 20h30 (tarifs suivant formule)

### Gym douce au CSF AGF WASSELONNE

192€/année - 6 €/cours  
Mardi 10 h 15 à 11 h 15

### Gymnastique sénior au CSF AGF Wasselonne

192€/année - 6 €/cours  
Mardi 9h à 10h

### Kangoo Jumps au Complexe sportif Wasselonne

250€/année - 8 €/cours  
Samedi de 9h à 10h (location chaussures : 7 € / cours)

### Pilates au CSF AGF Wasselonne 225€/année - 7 €/cours

Lundi de 18 h à 19 h  
Mardi de 15h à 16h

### Stretching au CSF AGF Wasselonne 225€/année - 7 €/cours

Lundi de 19 h 15 à 20 h 15

### Yoga au CSF AGF Wasselonne 256€/année - 8 €/cours

Mercredi 18h30 à 20h  
Jeudi 9h à 10h30  
Jeudi 10h30 à 12h

### Yoga au CSF AGF Wasselonne 256€/année - 8 €/cours

Mardi 18h15 à 19h45 et 20h à 21h30

### Yoga sur chaise au CSF AGF Wasselonne

256€/année - 8 €/cours  
Lundi 9 h à 10 h

## Activités culturelles Adultes / Enfants

### Couture au CSF AGF Wasselonne 320€/année - 10 €/cours

Lundi 9h à 11h

### Cours de piano au CSF AGF Wasselonne

510€/année - 17 €/cours  
Lundi, Jeudi et Vendredi

### Cours de guitare au CSF AGF Wasselonne

510€/année - 17 €/cours  
Mercredi

### Patchwork à la salle HUY Wasselonne

320€/année - 10 €/cours  
Mercredi et jeudi de 14h à 16h

## Activités loisirs enfants ados

### Danse classique au CSF AGF Wasselonne

Pour les 6/9 ans 240€/année - 7,50€/cours  
Mardi 17h15 à 18h15

### HIP HOP au CSF AGF Wasselonne 225€/année - 7 €/cours

A partir de 4 ans - Vendredi de 17h15 à 18h15

### Initiation à la boxe anglaise au Complexe sportif de Wasselonne

225€/année - 7 €/cours  
A partir de 8 ans - Mardi de 18h à 19h

### Yoga au CSF AGF Wasselonne 225€/année - 7 €/cours

4 ans - 11 ans : Mercredi 17h30 à 18h30

### Créative story Bande dessinée / Manga

225€/année - 7,50 €/cours  
au CSF AGF Wasselonne - 8 ans et +  
Samedi de 10h30 à 12h

### Couture enfant au CSF AGF Wasselonne

256€/année - 8 €/cours  
A partir de 8 ans - Mercredi 16h30 à 18h

Renseignements et inscriptions au CSF

wasselonne@agf67.fr

03.88.87.05.59

Centre social et familial AGF67

wasselonne@agf67.fr

03.88.87.05.59

