



Programme disponible sur grand-chatellerault.fr
Sous réserve de modifications



TERRITOIRE
VÉLO

GRAND
CHATELLERAULT
COMMUNAUTÉ
D'AGGLOMÉRATION

MAI
à Vélo
est un collectif
de 14 organisations :
maivelo.fr/collectif



TERRITOIRE
VÉLO

GRAND
CHATELLERAULT
COMMUNAUTÉ
D'AGGLOMÉRATION

Depuis 2020, l'opération nationale Mai à vélo invite petits et grands à se (re)mettre en selle. Tout au long du mois, des milliers d'événements célèbrent la bicyclette partout en France.

Que vous soyez cycliste aguerri ou débutant, en solo, entre amis ou en famille, Grand Châtellerault vous invite à partager l'amour de la « petite reine » et pédaler dans la joie. Avec plus de 30 événements programmés, il y en aura forcément un à votre goût !



Balades thématiques et spectacles vivants



Ateliers mécaniques et séances de remise en selle



Animations inédites pour petits et grands



Animations plus sportives, pour les plus aguerris



VENDREDI 1^{ER} MAI

Le vélo et le monde du travail - Balade à vélo thématique ★

8^h | Jardin public de Châtellerault

Avant le traditionnel défilé du 1^{er} mai, vous avez rendez-vous pour une balade d'environ 10 km sur les pistes cyclables de Châtellerault accompagné du collectif de L'Épopée Sutter. Puis, ceux qui le souhaitent, pourront accompagner le défilé du 1^{er} mai, en vélo vintage et tenue de travail d'antan de préférence, et se retrouver pour un moment de partage où chacun peut apporter boissons et gourmandises.

Parcours facile - durée 1^h

Renseignements : 06 28 23 90 30 ou robin.jerome86@gmail.com

TOUS LES DIMANCHES ET MERCREDIS DE MAI

La sortie dominicale avec le club cyclo d'Antran

8^h | Place de l'église à Antran

L'association Cyclo Loisirs propose aux non-licenciés des sorties vélo, les mercredis et dimanches matin.

Inscription :

secretariat.cycloantran@gmail.com ou 06.28.36.68.33

Ouvert à tous - Les enfants doivent être accompagnés d'un adulte Vélo en état et port du casque obligatoire.

LUNDI 4 MAI ET LUNDI 18 MAI

Atelier sandwich « mécanique »

De 12^h15 à 13^h15 | Agence Vélibleu, 2 boulevard Sadi Carnot à Châtellerault

Apprenez à remettre en état votre vélo avec un mécanicien réparateur vélo et à réaliser les gestes essentiels pour lui refaire une beauté.

Inscription obligatoire : 05 49 23 64 99 ou maiavelo@grand-chatellerault.fr

TOUS LES MARDIS

Testez la liberté électrique !

De 14^h à 17^h | Agence Vélibleu 2 boulevard Sadi Carnot à Châtellerault

Envie de tester le vélo électrique sans engagement ? Vélibleu vous prête un VAE pendant 1 heure en échange de votre pièce d'identité. L'occasion idéale de réaliser votre trajet quotidien ou de goûter au plaisir de l'assistance au pédalage.



MERCREDI 6 MAI

Atelier « Réparation d'une roue »

De 14^h à 15^h30 et de 15^h30 à 17^h

Le Ressort
10 rue Denis Papin à Naintré 

Vous souhaitez entretenir ou réparer votre vélo mais vous ne savez pas comment vous y prendre ? Nos techniciens passionnés, Dorian et Stéphane, partagent leurs précieux conseils.

Pour ce 1^{er} atelier « roue », apprenez à diagnostiquer l'état de vos pneus, changer une chambre à air ou poser une rustine.

Inscription obligatoire
(maximum 4 personnes) :
06 22 08 23 94 - Tarif libre

JEUDI 7 MAI ET MARDI 12 MAI

Découverte du vélo électrique

10^h | Narbonne Accessoires
10 rue Chambourdon à Naintré

Découvrez le vélo électrique autour de Naintré et du Lac de St-Cyr en compagnie de Narbonne Accessoires. Après une balade autour du lac suivie d'un pique-nique, échangez sur vos impressions au magasin.

*Inscription obligatoire en magasin : Narbonne Accessoires, 10 rue Chambourdon à Naintré
Réservé aux adultes, port du casque et bouteille d'eau recommandés*

JEUDI 7 MAI

Le Plein Dessin à la Station

De 18^h à 21^h | Le Plein Des Sens 
6 avenue du Général de Gaulle à Châtellerault

Dans le cadre des Happy's Jeudis de la Station, essayez-vous, petits et grands, au plein dessin sur le thème du vélo au bar associatif et culturel le Plein des Sens. Un Grand format des pinceaux, des crayons, un peu d'imagination et de décomplexion !

Entrée gratuite mais soumise à adhésion à l'association : 3 € la journée - 10 € l'année civile - gratuit pour les moins de 16 ans

JEUDI 7 MAI ET JEUDI 28 MAI

Café linguistique langues et vélo

De 18^h à 20^h | Le 4
4 rue Aimé Raseteau
à Châtellerault

À l'occasion de Mai à Vélo, votre « Café des Langues » change de braquet et prévoit une édition spéciale dédiée à la bicyclette. Autour d'échanges linguistiques originaux sur les pistes cyclables et les voyages à vélo, devenez incollable sur la mobilité douce en langue étrangère.

LUNDI 11 MAI, JEUDI 21 MAI ET JEUDI 28 MAI

Contrôle technique vélo

De 17^h à 18^h30 | Agence VéliBleu
2 boulevard Sadi Carnot
à Châtellerault 

Faites vérifier votre vélo par nos mécaniciens cycles à l'agence VéliBleu et repartez avec un contrôle technique précisant les pièces à réparer ou à entretenir.



MARDI 12 MAI

Antran et bords de Vienne - balade vélo- sandwich

De 12^h10 à 13^h30
Centre technique municipal
208 rue d'Antran à Châtellerault

Le service mobilités de Grand Châtellerault vous propose une pause déjeuner au fil de l'eau. C'est l'occasion de tester la nouvelle piste cyclable entre Châtellerault et Antran lors d'un moment gourmand et sportif.

*Inscription obligatoire :
05 49 23 64 99 ou
maiavelo@grand-chatellerault.fr
Pensez à votre sandwich et si vous n'avez pas de vélo, nous vous en prêtons un (sur réservation) !*



MERCREDI 13 MAI

Atelier « Réglage du freinage »

De 14^h à 15^h30 et de 15^h30 à 17^h
Le Ressort
10 rue Denis Papin à Naintré 

Vous souhaitez entretenir ou réparer votre vélo mais vous ne savez pas comment vous y prendre ? Nos techniciens passionnés, Dorian et Stéphane, partagent leurs précieux conseils.

Ce deuxième atelier sur le thème du « freinage » vous apprendra à régler et réparer vos freins de vélo.

Inscription obligatoire (maximum 4 personnes) : 06 22 08 23 94 - tarif libre

DIMANCHE 17 MAI

Balade vélo vers la cité médiévale de Chauvigny

De 14^h à 18^h30 | Parc de Crémault à Bonneuil-Matours

Un animateur de Nature-é-velo, expert en vélo à assistance électrique vous guide entre chemins et petites routes de campagne pour rejoindre la Cité Médiévale de Chauvigny. Après une pause en admirant l'envol des aigles, repartez en direction de Bonneuil-Matours.

Pour les cyclistes aguerris
Prêt de vélo possible sur réservation
Inscription : 06 87 56 43 66

MARDI 19 MAI

Atelier mécanique participatif

De 13^h30 à 16^h30 | Site de La Manu à Châtellerault

Dans un atelier participatif, le mécano c'est le participant ! L'animateur de re-cycles vous montre et vous guide sur les gestes à réaliser pour le réglage, l'entretien et la réparation de votre vélo.

Inscription obligatoire : 05 49 23 64 99
ou maivelo@grand-chatellerault.fr



MERCREDI 20 MAI

Atelier Auto-Réparation « Réglage de la transmission »

De 14^h à 15^h30 et de 15^h30 à 17^h
Le Ressort
10 rue Denis Papin à Naintré 

Vous souhaitez entretenir ou réparer votre vélo mais vous ne savez pas comment vous y prendre ? Nos techniciens passionnés, Dorian et Stéphane, partagent leurs précieux conseils.

Lors de cet atelier « transmission », apprenez à diagnostiquer l'état de vos dérailleurs, à les régler et à les réparer.

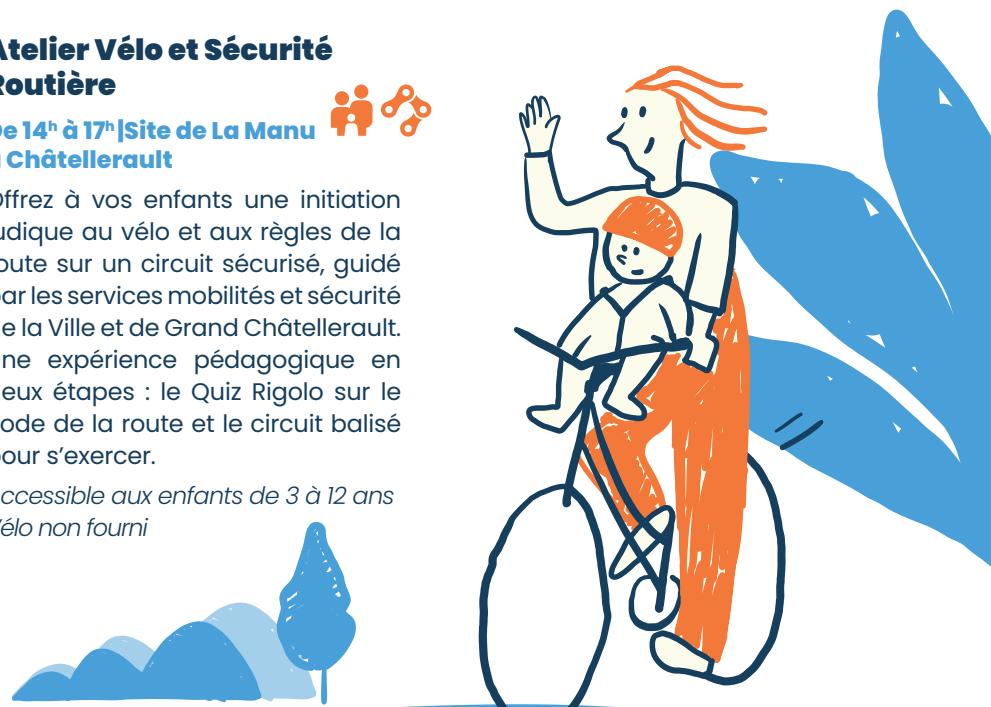
Inscription obligatoire (maximum 4 personnes) : 06 22 08 23 94 - tarif libre

Atelier Vélo et Sécurité Routière

De 14^h à 17^h | Site de La Manu à Châtellerault  

Offrez à vos enfants une initiation ludique au vélo et aux règles de la route sur un circuit sécurisé, guidé par les services mobilités et sécurité de la Ville et de Grand Châtellerault. Une expérience pédagogique en deux étapes : le Quiz Rigolo sur le code de la route et le circuit balisé pour s'exercer.

Accessible aux enfants de 3 à 12 ans
Vélo non fourni



10° Nocturne du Sanital

19^h30 | Gymnase du Sanital
avenue Alfred Nobel à Châtellerault

L'Avenir Cycliste Châtelleraudais organise la 10^e édition de la Nocturne du Sanital. Et si vous participez à la course ?

Inscription : Fédération Française de Cyclisme (FFC)

Distance : 3,1 km x 26 tours - Tarif : 9€



VENREDI 22 MAI ★

Les tours de Blossac

De 18^h à 19^h | Boulevard Blossac à Châtellerault

Retrouvez l'Épopée Sutter pour une parade vélo autour de sa collection d'antan pour des parades de 5 à 6 vélos en 3 époques. Vêtus de vêtements historiques, ils simuleront des actions de course sur quelques tours. Venez les admirer, les encourager, les applaudir et mêlez-vous au spectacle.

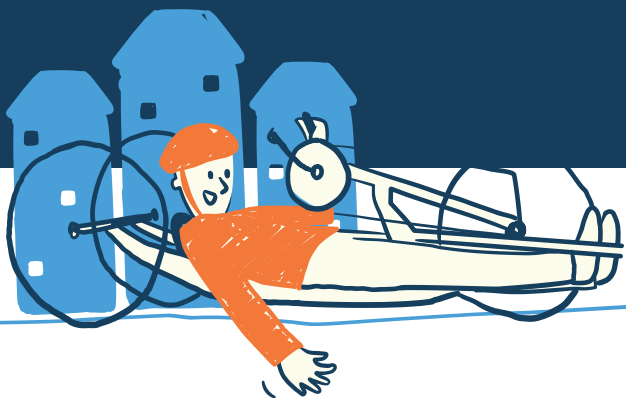
LUNDI 25 MAI

« Sortie bucolique en vélo vintage »

10^h | Intermarché (parking) à Naintré ★

Le collectif de L'épopée Sutter vous propose de les accompagner pour une sortie bucolique de 30 à 40 km. Plusieurs arrêts permettront de découvrir nos campagnes, dont un pour se restaurer. L'arrivée est prévue à 15^h.

Renseignements : 06 28 23 90 30 ou robin.jerome86@gmail.com
Prévoyez votre sandwich



MARDI 26 MAI

Balade Vélo-Sandwich ★

De 12^h10 à 13^h30 | Rendez-vous au Centre Technique Municipal

Profitez de votre pause pour tester le trajet vers Ingrandes-sur-Vienne accompagné par le service mobilités. Une boucle d'une heure pour s'aérer l'esprit et découvrir de nouveaux parcours urbains.

Inscription obligatoire : 05 49 23 64 99 ou maivelo@grand-chatellerault.fr
Pensez à votre sandwich et si vous n'avez pas de vélo, nous vous en prêtons un (sur réservation) !



MERCREDI 27 MAI

Atelier « Entretenir son vélo au quotidien »

De 14^h à 15^h30 et de 15^h30 à 17^h
Le Ressort
10 rue Denis Papin à Naintré 

Vous souhaitez entretenir ou réparer votre vélo mais vous ne savez pas comment vous y prendre ? Nos techniciens passionnés, Dorian et Stéphane, partagent leurs précieux conseils. Ce quatrième et dernier atelier sera l'occasion d'apprendre les bons gestes pour entretenir votre vélo et éviter les réparations futures.

Inscription : obligatoire (maximum 4 personnes) : 06 22 08 23 94 - tarif libre

Atelier Vélo et Sécurité Routière

14^h-17^h | Quartier Lac/Renardières
35 rue Aliénor d'Aquitaine à Châtellerault

Offrez à vos enfants une initiation ludique au vélo et aux règles de la route sur un circuit sécurisé, guidé par les services mobilité et sécurité de la Ville et de Grand Châtellerault. Une expérience pédagogique en deux étapes : le Quiz Rigolo sur le code de la route et le circuit balisé pour s'exercer.

Accessible aux enfants de 3 à 12 ans
Vélo non fourni

JEUDI 28 MAI

Évasion sur la Ligne Verte - voie Sylvain Chavanel ★

De 12^h à 13^h | Rendez-vous au Centre Technique Municipal ou sur le Site de la Manu à 12^h10

Besoin d'un moment de détente le temps de votre pause déjeuner ? Les services mobilités et tourisme vous proposent une promenade pour admirer les paysages et tester vos connaissances en participant au quiz.

Inscription obligatoire : 05 49 23 64 99 ou maivelo@grand-chatellerault.fr
Pensez à votre sandwich et si vous n'avez pas de vélo, nous vous en prêtons un (sur réservation) !



VENDREDI 29 MAI

La route vue du guidon - formation théorique

De 11^h à 13^h | Le 4, rue Aimé
Rasseteau à Châtellerault

D'une durée de 2^h, cette formation animée par Re-Cycles permet d'acquérir les connaissances nécessaires pour améliorer et sécuriser sa pratique du vélo et/ou sa conduite en voiture pour la sécurité de tous.

Inscription obligatoire : 05 49 23 64 99
ou maivelo@grand-chatellerault.fr

SAMEDI 30 MAI

Spectacle d'improvisation autour du vélo

À 14^h30 et à 16^h30 | Conservatoire
Clément Janequin, 1 rue Jean
Monnet à Châtellerault

À l'occasion de Mai à vélo, prenez le guidon du spectacle. Écrivez « La fois où... » – votre chute, votre première grande sortie, votre exploit en côte. Les comédiens de Quiproquos Théâtre créent sous vos yeux un spectacle de théâtre spontané, improvisé à partir de vos souvenirs à vélo. Une journée unique, qui roule grâce à vous.



DIMANCHE 31 MAI

Fête du Vélo

À partir de 11^h | Place Ferdinand
Buisson à Châtellerault

Comme chaque année, l'association « À vélo Châtellerault » vous invite à célébrer la petite reine. Préparez-vous pour une journée festive avec grande balade ouverte à tous le matin, pique-nique accompagné d'un concert de Gauthier Mauve à midi, bourse aux vélos, ateliers autoréparation, parcours ludiques enfants et chasse au trésor géante l'après-midi. Un goûter au rythme de la batucada clôturera la journée.

Informations : a-velo-chatellerault.org

PARTICIPEZ AU CHALLENGE MAI À VÉLO

DU 1^{ER} AU 31 MAI

Grand Châtellerault participe, en lien avec son partenaire Green On, à un challenge inter-entreprises. Chaque équipe cumule un maximum de kilomètres à vélo sur la période, via l'application géo Vélo.

Des récompenses seront attribuées aux meilleures équipes.

Rendez-vous sur grand-chatellerault.fr pour en savoir plus...

Envie d'apprendre ou de ré-apprendre à faire du vélo ?

DU 21 AVRIL AU 2 JUIN

Stage « apprentissage du vélo » – de l'initiation à la balade sur le chemin

Les mardis et vendredis
de 14^h à 15^h30

Vous n'avez jamais appris à faire du vélo et souhaitez connaître les bases pour vous déplacer en toute sécurité ? Participez aux 10 séances animées par Re-Cycles Poitiers et des professionnels-éducateurs de la mobilité à vélo.

Objectifs du stage :

- . comprendre le fonctionnement et les réglages de son vélo
- . maîtriser les fondamentaux : équilibre, propulsion, conduite
- . connaître les bases de la pratique du vélo en autonomie et en sécurité
- . se déplacer en milieu fermé ou en zone de circulation apaisée

DU 21 AVRIL AU 12 MAI

Stage « remise en selle » – de l'initiation à la balade sur le chemin

Les mardis et vendredis
de 12^h15 à 13^h45

Vous souhaitez reprendre confiance à vélo et acquérir les bons gestes pour rouler en sécurité ? Participez aux 5 séances animées par Re-Cycles Poitiers et des professionnels-éducateurs de la mobilité à vélo.

Objectifs du stage :

- . pratiquer le vélo en autonomie et en sécurité
- . avoir les bons réflexes pour une circulation sur la voie publique
- . connaître les outils et bases nécessaires pour pratiquer le vélo comme moyen de transport régulier

Renseignements, dates des séances et inscription obligatoire :

05 49 23 64 99

ou maivelo@grand-chatellerault.fr

Attention l'assiduité aux séances pour un apprentissage efficace et un meilleur suivi pédagogique est essentielle. Merci de ne pas vous inscrire si vous n'êtes pas certain de vous rendre disponible.