

RÉPUBLIQUE FRANÇAISE



Arrêté N°2026-31650

Direction territoriale Porte des Alpes
service aménagement

**portant réglementation de la circulation sur
la RD1006 (PR 21+0656 au PR 21+0822)
Ruy-Montceau
situés hors agglomération**

Le Président du Département de l'Isère

- Vu** la demande en date du 06/05/2026 de Enedis
- Vu** le Code général des collectivités territoriales et notamment les articles L. 3221-4 et L. 3221-5
- Vu** le Code de la route et notamment l'article R. 411-8
- Vu** le Code de la voirie routière
- Vu** la loi n° 82-213 du 2 mars 1982 relative aux droits et libertés des Communes, des Départements et des Régions, modifiée et complétée par la loi n° 82-623 du 22 juillet 1982, la loi n° 83-8 du 7 janvier 1983 et la loi n° 2004-809 du 13 août 2004 sur les libertés et responsabilités locales ;
- Vu** l'Instruction interministérielle sur la signalisation routière et notamment le livre 1, 2ème partie, signalisation de danger
- Vu** le décret n° 2010-578 du 31 mai 2010 modifiant le décret 2009-615 du 3 juin 2009 portant inscription de la R.D. D1006 dans la nomenclature des voies à grande circulation
- VU** l'arrêté du 24 novembre 1967 modifié relatif à la signalisation des routes et autoroutes et l'instruction interministérielle modifiée portant sur le même objet
- Vu** l'arrêté n°2020-30069 du 20 mars 2020 portant règlement de voirie départemental
- Vu** l'arrêté du Président du Département n°2025-1674 du 27/03/2025 portant délégation de signature
- Vu** l'avis favorable du Préfet en date du 11/05/2026

Considérant que les travaux de dépose de câble provisoire avec camion nacelle nécessitent de réglementer la circulation selon les dispositions indiquées dans les articles suivants, afin d'assurer la sécurité des usagers et des personnels travaillant sur le chantier réalisé par l'entreprise Enedis

Arrête :

Article 1

Les prescriptions suivantes s'appliquent :

À compter du 02/06/2026 et jusqu'au 05/06/2026, 1 journée sur la période indiquée, sur

RD1006 (PR 21+0656 au PR 21+0822) Ruy-Montceau situés hors agglomération,

- la circulation est interdite sur la voie de droite (sur une 2*2 voies) de 09h00 à 16h00.
- il faudra toutefois veiller, lors d'un empiètement ou de la mise en œuvre de l'alternat de circulation, à garder le gabarit nécessaire au passage des transports exceptionnels, à savoir : catégorie 3, classe B, longueur 25m, largeur 5m, hauteur 6m, et tonnage 72t.

Article 2

Si la période prévisionnelle des travaux intègre des jours hors chantier, selon la circulaire n°96-14 du 6 février 1996 relative à l'exploitation sous chantier, les travaux ne devront pas entraîner de réduction de capacité du trafic routier habituel.

Article 3

Le choix du mode d'exploitation du chantier est, normalement, préalablement déterminé par le Maître d'Oeuvre des travaux. Le mode d'exploitation du chantier est proposé par l'entreprise chargée de réaliser les travaux à l'autorité détentrice du pouvoir de police de la circulation. Ils doivent être conformes au volume 6 du guide technique du SETRA relatif au choix d'un mode d'exploitation (édition 2002).

La signalisation réglementaire sera conforme aux dispositions de l'Instruction Interministérielle sur la signalisation routière.

Elle est à la charge financière et sous la responsabilité du Maître d'Ouvrage pendant toute la durée du chantier.

Elle est fournie, mise en place, remplacée et déposée, surveillée et maintenue par l'entreprise désignée par le Maître d'Ouvrage ou ses services.

Elle est sous contrôle de l'autorité détentrice du pouvoir de police de la circulation représentée par la direction territorialement compétente.

Le chantier peut être « fixe » ou « mobile » selon son mode de réalisation conformément aux articles 130.B.1 et 131 de la 8ème partie de l'Instruction Interministérielle sur la Signalisation Routière.

Le responsable de cette signalisation, Bertrand Perrin est joignable au : 07.61.22.57.66

Article 4

Le présent arrêté sera publié au recueil des actes administratifs du Département de l'Isère.

Les dispositions du présent arrêté prendront effet à compter de la date de publication précitée et de celle de la mise en place effective de la signalisation prévue à l'article précédent.

Article 5

Le Directeur général des services du département de l'Isère,
Le Commandant du groupement de Gendarmerie de l'Isère,
Le demandeur,

Sont chargés, chacun en ce qui le concerne, de l'application du présent arrêté dont copie sera transmise aux services destinataires suivants :

La commune impactée par la restriction Ruy-Montceau

La Direction Régionale de l'Environnement, de l'Aménagement et du Logement (DREAL)

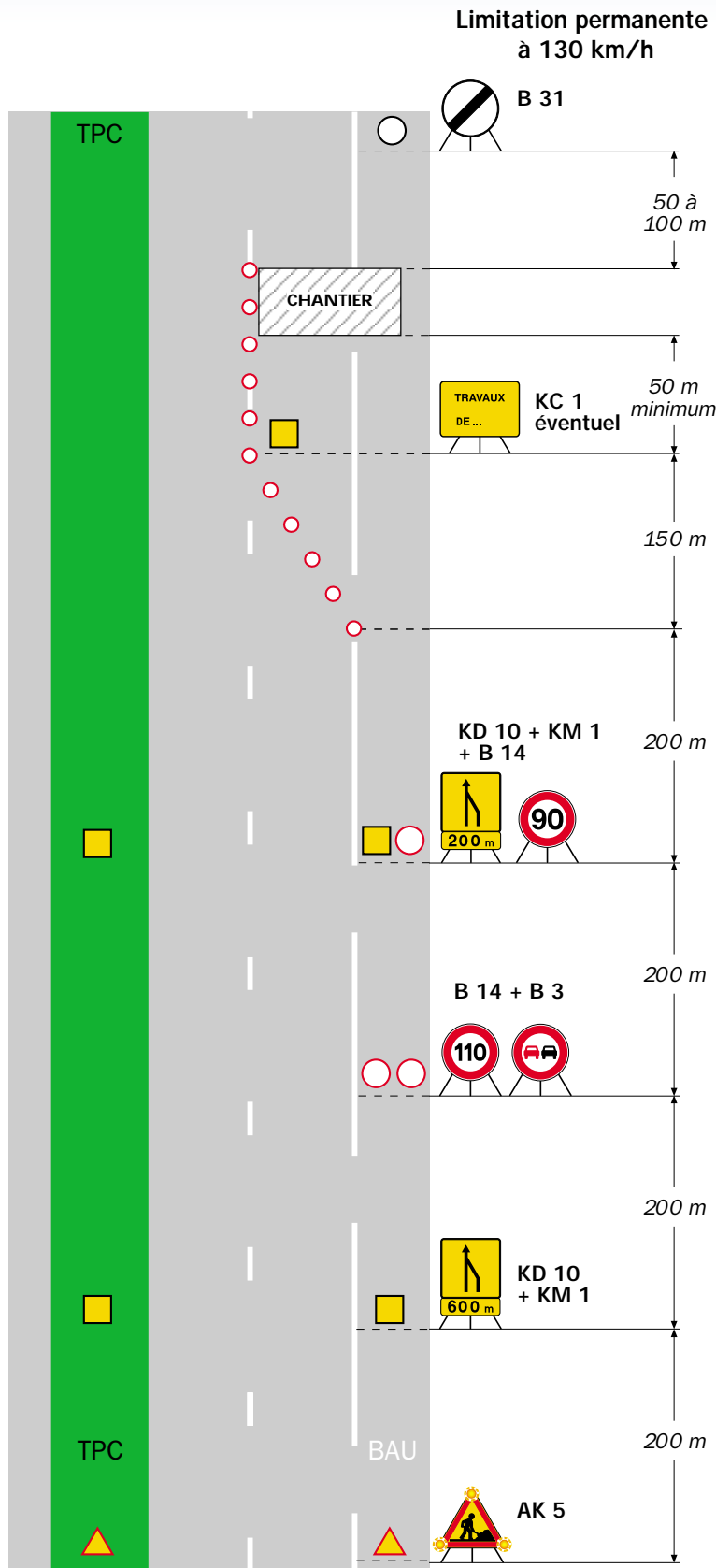
Fait à Bourgoin-Jallieu,

Pour le Président et par délégation,

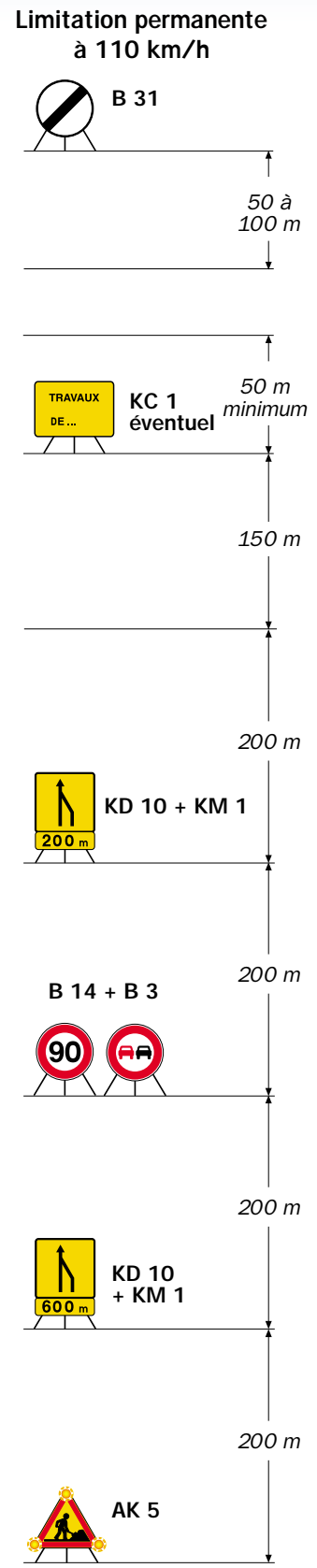
Conformément à l'article R 102 du Code des Tribunaux Administratifs, le présent arrêté pourra faire l'objet d'un recours contentieux devant le tribunal administratif compétent, dans un délai de deux mois à compter de sa date de notification ou de publication.

Conformément aux dispositions de la loi 78-17 du 06/01/1978 relative à l'informatique, aux fichiers et aux libertés, le bénéficiaire est informé qu'il dispose d'un droit d'accès et de rectification qu'il peut exercer, pour les informations le concernant, auprès de la collectivité signataire du présent document.

Neutralisation de la voie de droite



Route à 2 x 2 voies



Remarque(s) :

- Le biseau et le balisage longitudinal sont décrits dans le schéma B100b.
- Le panneau KC 1 peut indiquer la nature des travaux, la période, la durée...