

# Étude sur les paysages et le patrimoine en Bastides de Lomagne

Première étape du PLUi (Plan Local d'Urbanisme intercommunal)



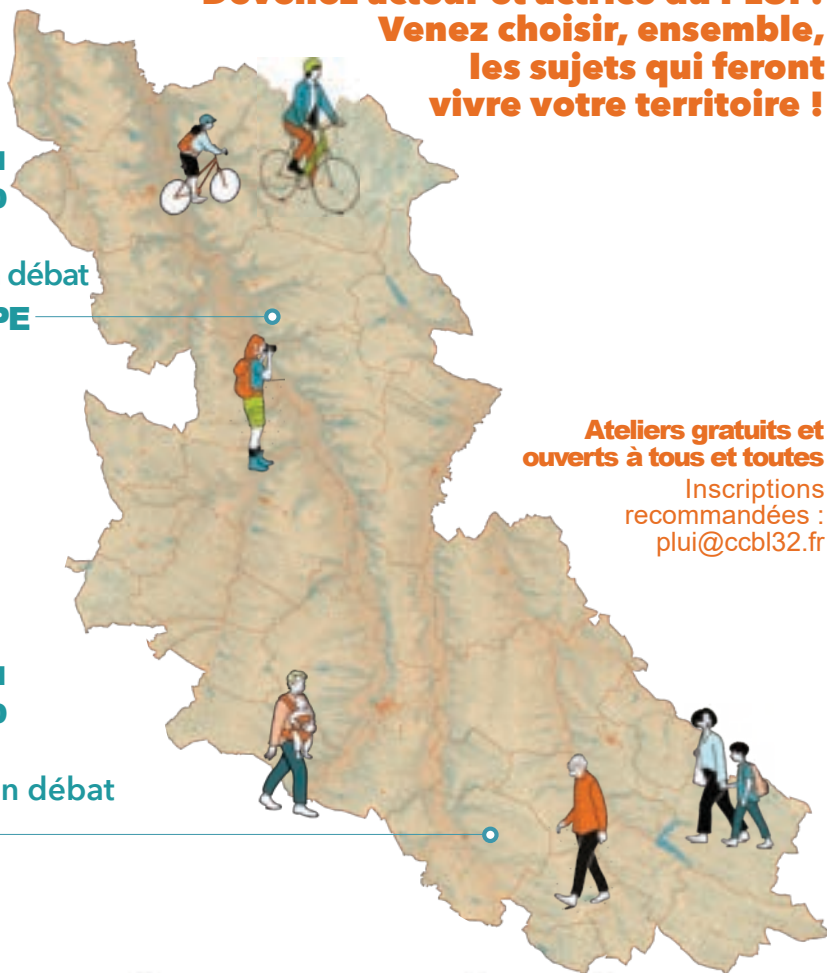
**Prenez la parole le 13 juin  
Devenez acteur et actrice du PLUi !  
Venez choisir, ensemble,  
les sujets qui feront  
vivre votre territoire !**

**SAMEDI 13 JUIN  
14H00 À 15H30**

**Atelier 01**

**Controverses en débat**

**TOURNECOUPE**



**Ateliers gratuits et  
ouverts à tous et toutes**

Inscriptions  
recommandées :  
[plui@ccb132.fr](mailto:plui@ccb132.fr)

**SAMEDI 13 JUIN  
17H00 À 18H30**

**Atelier 02**

**Controverses en débat**

**TOUGET**



Dans le cadre de l'élaboration du PLUi, la CCBL a missionné notre équipe pluridisciplinaire : **Pollen Paysages** (paysagistes), **tout terrain** (urbanisme culturel et médiation) et **Atelier Géminé** (architectes des patrimoines) pour mener une **étude sur les paysages et le patrimoine en Bastides de Lomagne**.

Quels sont les paysages symboliques ? Comment les valoriser ? Quels sont les patrimoines emblématiques et plus ordinaires ? Comment en prendre soin ?

Pour comprendre le territoire et imaginer son évolution au plus proche de vos envies, **nous vous invitons à participer à deux ateliers de controverses**.

Pour en savoir plus :



→ le site internet & la newsletter



→ la page facebook



- ◆ 4 ZA A Lassale - Route d'Auch - 32120 Mauvezin
- ◆ 05 62 06 84 67 • plui@ccbl32.fr
- ◆ www.ccbl32.fr • @ccbl32

Ce projet bénéficie du soutien du programme européen LEADER du Pays Portes de Gascogne



Cofinancé par l'Union européenne



## SAMEDI 13 JUIN - 14H00 À 15H30

### Atelier 01

→ **Lieu : Tournecoupe**, au croisement entre la rue des remparts et la rue des Pyrénées

→ **Controverses en débat :**

- De l'habitat en centre-bourg patrimonial peu adapté... à une habitation contemporaine hors du centre
- De l'adaptation climatique des centre-bourgs... à la réalité opérationnelle
- Des paysages d'agrément... aux paysages productifs d'énergies
- D'une crête en commun... aux vues depuis chez soi
- Du territoire paisible... au territoire touristique

→ **Pour conclure :** Partage d'un goûter convivial offert



## SAMEDI 13 JUIN - 17H00 À 18H30

### Atelier 02

→ **Lieu : Touget**, au terrain de pétanque de la porte de la ville

→ **Controverses en débat :**

- Du travail des champs... à l'habitat au cœur des champs
- De l'identification du patrimoine... à sa préservation en ruine ou à sa réhabilitation
- De l'eau comme source récréative... à l'eau comme ressource productive
- Du territoire cultivé... à de nouveaux modèles agricoles
- D'un territoire convivial... au renouvellement des initiatives citoyennes

→ **Pour conclure :** Partage d'un pot convivial offert

