

# Planning MARS 2026

**Pour Adhérer**



<https://www.helloasso.com/associations/nos-p-tits-droles/adhesions/adhesion-nos-p-tits-droles>

Adhérer à l'association, c'est devenir membre à part entière de l'association et acquérir le même statut que les parents de notre crèche.

Ainsi, tous les membres de l'association ont la possibilité de siéger au conseil d'administration (et donc d'avoir un droit décisionnaire sur l'association).

Cette adhésion de 5€ ne se fait qu'une seule fois par an et

**Vous permet de participer à tous nos ateliers:**  
**(ateliers au rpe, en itinérance, au ludoram, sorties, intervenants...).**

L'adhésion n'est toutefois pas nécessaire pour bénéficier de nos missions d'ordre public :

Informations et aide à la recherche d'un mode garde,  
informations sur les droit et devoirs du salarié et du parent employeur...

**Pour réserver les ateliers**



<https://rpe-nos-ptits-droles.reservio.com>



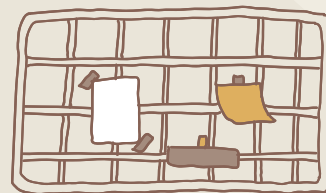
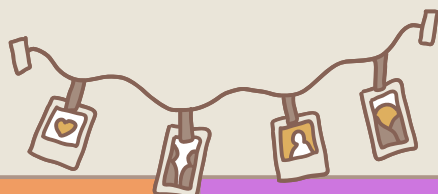
## Les lieux d'itinérance :








- MPE Tonnay Charente : Maison de la Petite Enfance, 42 rue de Fontseche
- St Coutant Le Grand : Salle d'accueil périscolaire 14, rue de la Mairie
- Cabariot : Centre de loisirs Les p'tites Canailles, 37 rue des Gabares
- Moragne : Salle d'Evolution à l'école maternelle 17 rue du Paradis
- Muron : Salle polyvalente (face école maternelle)
- Médiathèque Tonnay Charente : 81 Rue Alsace Lorraine
- A dos de libellules : 23 bis avenue de la Jehannière à Tonnay-Charente
- Lussant et st Hippolyte en attente de salle



à vos agenda et calendrier!

# MARS 2026



02  MOTRICITE LIBRE 9H30 A 10H15 OU 10H30 A 11H15 MPE TONNAY-CHARENTE	03 LES P'TITS CREATEURS 9H45 A 11H CABARIOT  SOIREE ECHANGES AVEC LA PMI SUR DES SITUATIONS QUI QUESTIONNENT 19H45 A 21H30 SOUBISE	04  LES P'TITS EXPLORATEURS 9H45 A 11H15 MPE TONNAY-CHARENTE	05  	06
09 PSYCHOMOTRICITE 9H30 A 10H15 10H30 A 11H15 GROUPE CONSTITUES MPE TONNAY-CHARENTE  EVEIL MUSICAL 9H45 A 10H45 MPE TONNAY-CHARENTE	10  	11  MOTRICITE LIBRE 9H45 A 11H MORAGNE	12  LES PANIERES A HISTOIRES 9H45-11H ST COUTANT LE GRAND 	13
16 MOTRICITE LIBRE 9H30 A 10H15 OU 10H30 A 11H15 MPE TONNAY-CHARENTE	17	18  BLABLAPRO ET JEUX LIBRES 9H30 A 10H45 MPE TONNAY-CHARENTE 	19 MOTRICITE LIBRE 9H45-11H MURON 	20 MEDIATHEQUE 9H30 A 10H15 OU 10H30 A 11H15 TONNAY CHARENTE
23 PSYCHOMOTRICITE 9H30 A 10H15 10H30 A 11H15 GROUPE CONSTITUES MPE TONNAY-CHARENTE 	24	25 LES P'TITS EXPLORATEURS 9H45 A 11H15 MPE TONNAY-CHARENTE	26 A DOS DE LIBELLULES EN AUTONOMIE  SORTIE RANDO/POUSSETTES 9H45 A 10H45 TONNAY-CHARENTE	27 LUDOMOBILE 9H45 A 10H45 MPE TONNAY-CHARENTE 
30 PSYCHOMOTRICITE 9H30 A 10H15 10H30 A 11H15 GROUPE CONSTITUES MPE TONNAY-CHARENTE	31 MATINEE PYJAMA DEAMBULATION LUDIQUE 10H-11H30 MPE TONNAY-CHARENTE			



Les inscriptions se font grâce au lien :

<https://rpe-nos-p-tits-droles.reservio.com>

à copier dans votre barre de recherche ou au QRCODE à droite.

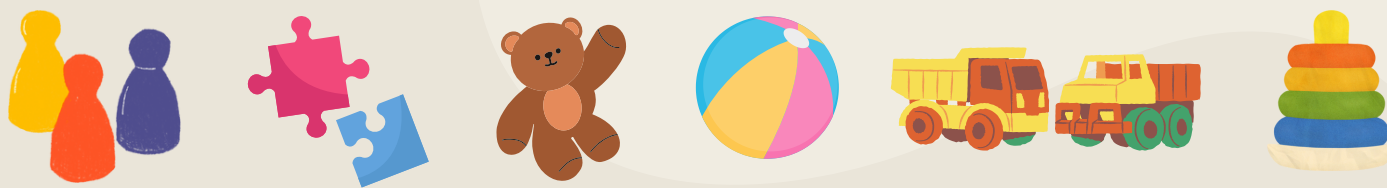
En cas de problème vous pouvez aussi passer par notre responsable par mail ou téléphone.



# PETITS DÉTAILS SUR LES ATELIERS :

LES P'TITS EXPLORATEURS	Temps d'exploration avec le multi-accueil dans la grande salle et ou le jardin, les mercredis matins 1 fois tous les 15 jours.
A DOS DE LIBELLULES	Ateliers au club nature avec les animatrices de l'association A dos de libellules. Abonnement pris pour 1 seule assistante maternelle à la fois/ renseignements auprès du RPE (si possible la même personne sur plusieurs séances à suivre)
PSYCHOMOTRICITE	INTERVENANTE: Mme COUTURIER Sophie : chaque professionnelles s'engage à venir sur le groupe lorsque son inscription sera validée ainsi qu'aux deux soirées proposées le 02 février et le 19 mai 2026
MEDIATHEQUE	Découverte du lieu et livres à Tonnay Charente. Cette année vous serez sollicitée afin de choisir dans une sélection LE LIVRE PRIX BB LECTEURS
MOTRICITE LIBRE	Temps d'éveil corporel pour grimper, sauter, ramper...(Toboggan, tunnel, modules de motricité) et d'éveil sensoriel (foulards, balles, cerceaux...)
LES P'TITS CREATEURS	Ateliers de création et manipulation avec des matières naturelles (argile, farine, eau, graines) Centre de loisirs de Cabariot 1f/mois et St Coutant le Grand 1f/mois
MATINEE PYJAMA	Déambulation ludique et temps festif partagé avec la crèche à la Maison de la Petite Enfance de Tonnay-Charente. Nous vous solliciterons prochainement afin de partager la préparation de cette matinée.
EVEIL MUSICAL	Temps d'éveil musical accompagné d'instruments de musique et de comptines.
LUDOMIBILE	Petit temps de présentation d'une malle pédagogique créer par le relais et/ou de quelques jeux empruntables ( Cf. page suivante pour en savoir plus sur le service du Ludoram )
LES PANIERES A HISTOIRES	Un moment de plaisir entre partage de livres, histoires, marionettes et autres supports...





# LUDOMOBILE

Le LUDORAM met à votre disposition des jeux et des malles pédagogiques empruntables gratuitement.

Les emprunts peuvent se faire sur place :

- lors des ateliers Ludoram (cf. planning)
- avant et après les autres ateliers en matinée avec l'accord de l'animatrice,
- les après-midis ou soirées, sur rendez-vous avec l'une des animatrices du relais

Nous vous proposons aussi un système de livraison sur les communes du territoire lors de nos déplacements ponctuels (ateliers itinérants, réunions ...).

Le catalogue des jeux et malles pédagogiques du Ludoram est consultable via le lien suivant :

[LUDORAM catalogue](#)

N'hésitez pas à nous contacter pour avoir plus d'information.



RPE NOS P'TITS DROLES

42 RUE FONTSECHE

17430 TONNAY-CHARENTE

06 08 26 40 69

ramtonnaycharente@orange.fr



# 2026

## SOIREE ECHANGES AVEC LA PMI

MARDI 03 MARS A SOUBISE

PROPOSITION D'UN TEMPS D'ECCHANGE AVEC MME GENEVIEVE PARQUET  
AUTOUR DES SITUATIONS QUI VOUS QUESTIONNENT



COMMENT ACCUEILLIR UN ENFANT  
ATTEINT DE MALADIE CHRONIQUE AU  
QUOTIDIEN CHEZ SOI?

COMMENT ALERTER UN  
PARENT SUR LE  
COMPORTEMENT DE SON  
ENFANT? QUELLES SONT LES  
ORIENTATIONS  
PRIORITAIRES, QUELS SONT  
LES INTERLOCUTEURS ET  
PARTENAIRES A PRIVILEGIER,  
QUELLES SONT LEURS  
COORDONNEES ?