

# ACCUEIL DE LOISIRS VACANCES D'HIVER DU 9 AU 20 FÉVRIER



## Programme des vacances



# L'ARBRE À PAUMES



## Thème des vacances : Contes divers

La maison des 3 petits cochons / Jeu de l'horloge / Création du château des contes / Le miroir magique / Molky / Atelier Médiathèque / Grenouille marionnette / La carte d'Alice au Pays des Merveilles / Pétanque / Jeux musicaux / Parcours de motricité...

## Semaine n°1 >> Stage sportif pour les 6-11 ans

Sauveterre de Guyenne (sauf le Mercredi)  
transport en minibus / Jeux d'opposition

### Sortie 3-5 ans

#### Mercredi 20 février :

- Palomano à Bordeaux

### Sortie 6-11 ans

#### Lundi 16 février à Vertigo :

- Laser game
- Trampoline parc
- Bowling

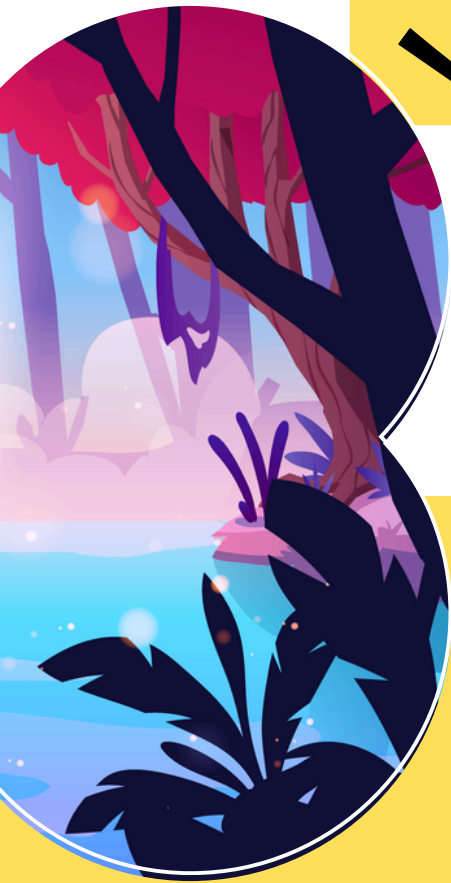
### Club nature

- 6-11 ans, le 10 février

### Visites et atelier :

- Visite résidence d'artiste à Targon (3-5 ans)
- Visite des ateliers et de l'expo à la manivelle Ô vents (6-11 ans)





# LES TORTUES 2 MERS

## **Thème des vacances : contes divers**

Haricots à planter / Sauvons Pauvrette / Lecture d'histoire /  
Fabrication d'éléphant / Jack et le Haricot magique / Découverte  
de la forêt / Journée déguisée en personnage de conte / Tableau du  
chaperon rouge / Monsieur Carnaval / Alice aux pays des  
merveilles / Peinture de boucle d'Or / Pinocchio mobile / jeux sportif  
/ Le relais Jenga / Tchoukball / la citadelle

## **Semaine n°1 >> Stage sportif pour les 6-11 ans**

Sauveterre de Guyenne (sauf le Mercredi)  
Jeux d'opposition



## **Sortie 3-5 ans Le 17 février:**

- Visite et jeux au château de Bidoire
- GIGA Parc

## **Sortie 6-11 ans le 19 février à Libourne:**

- Youpi-parc (6-7 ans)
- Bowling - Laser game (8-11 ans)
- Cinéma (6-11 ans)

## **Club nature**

- 6-11 ans, le 10 février
- Atelier à Targon
- transport en minibus



# INFORMATIONS

## INSCRIPTIONS

- Dossier d'inscription complet
- Attestation d'allocataire
- Paiements à jour
- Inscription obligatoire
- Tarif selon le quotient familial
- Annulation sans facturation jusqu'à 2 semaines avant la journée prévue
- Pas de tarification à la ½ journée

## POUR MANGER

Les repas, les pique-niques et les goûters sont fournis.

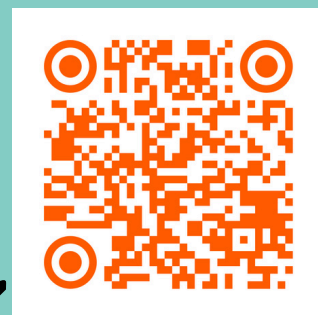
## POUR PROFITER

Prévoir tous les jours une tenue adaptée à la météo, un sac avec change & doudou + une gourde

# INSCRIPTIONS

## POUR TOUTES LES STRUCTURES

Inscription sur le site de la Communauté des Communes ou directement avec ce QR Code



**Lundi au vendredi de 7h00 à 18h30**

**Fermeture des portes à 9h30 et ouverture le soir à 16h30.**

**Informations/annulations**

**[guichetunique.enfancejeunesse@ruralesentredouxmers.fr](mailto:guichetunique.enfancejeunesse@ruralesentredouxmers.fr)**