

Les rendez-vous nature de Laxou



**Pascal
Admant**

**Christophe
Prévot**

L'Aroffe, une rivière mystérieuse et son karst sous-alluvial



Laxou village vendredi 14 juin à 20h00

salle Louis Pergaud
place de la Liberté

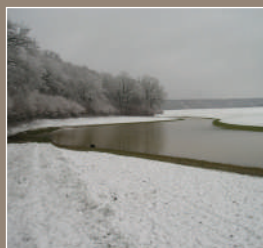
entrée libre et gratuite
pour tout public

Parkings à proximité - rue Pasteur,
rue de la Forêt et rue de l'Égalité



L'Aroffe nous étonne à chaque saison par ses étiages à sec contrastant avec des crues spectaculaires. Le phénomène est connu dès le 19^{ème} siècle.

Affluent apparent en rive droite de la Meuse, l'Aroffe verse, en fait, la plupart de ses eaux en rive gauche de la Moselle en réapparaissant dans les feuilles du Toulais.



Les premières études complètes datent de la création de l'A31 dans les années 1970.

Les spéléologues lorrains découvrent l'accès à l'Aroffe souterraine par le trou du Fond de la Souche et travaillent depuis à déterminer le cheminement souterrain de l'eau.

Depuis 2020 l'Aroffe suscite un regain d'intérêt de la part des nouvelles générations de spéléologues. Un partenariat entre l'USAN et UniLaSalle Beauvais reprend les études avec des techniques récentes.

L'Union spéléologique de l'agglomération nancéienne (USAN) et ses membres réalisent l'aménagement du site et ces nouveaux travaux d'études de l'Aroffe souterraine sous le pilotage des spéléologues Olivier Gradot et Théo Prévot.

Réalisation : Aude Ciquet • Photos : © Pascal Admant et Olivier Gradot

