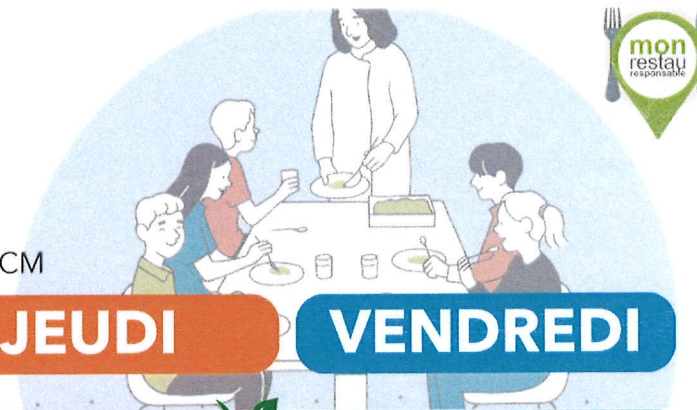


# Menus de la cantine de MAUVEZIN

## Confectionné par Cécile

### Semaine du 08/06/2026 au 12/06/2026

(Sous réserve d'éventuelles modifications)  
Les menus sont conformes à la réglementation du plan alimentaire et du GERCM



LUNDI	MARDI	MERCREDI	JEUDI	VENDREDI
Thon mayonnaise aux pêches 4 / 8 	SALADE DE COQUILLETES 2/9/12 	SALADE DE TOMATES 9/12    	BETTERAVES CAROTTES ŒUFS 9/12/8   	BROCOLIS 9/12 
JAMBON BLANC   	COLIN MEUNIERE 4   	CUISSE DE POULET    	TABOULE  	SAUTE DE VEAU    
POMMES TERRE ROTIES  	EPINARDS A LA CREME 	BLE AUX CHAMPIGNONS 2/1    	KIRI	RIZ AU BEURRE 1/2   
COMPOTE 	LAITAGE 1 	LIEGEOIS 1	PATISSERIE 1/8 	FRUIT  

Ces plats contiennent les allergènes suivants

- |                                                        |              |                      |                                    |
|--------------------------------------------------------|--------------|----------------------|------------------------------------|
| 1-Lait et lactose                                      | 4-Poissons   | 8-Oeufs              | 12-Anhydride sulfureux et sulfites |
| 2-Céréales (blé, seigle, orge, avoine, épautre, kamut) | 5-Mollusques | 9-Moutarde           | 13-lupin                           |
| 3-Fruits à coque                                       | 6-Crustacés  | 10-Graines de sésame | 14-Arachides                       |
|                                                        | 7-Céleri     | 11-Soja              |                                    |

Légende

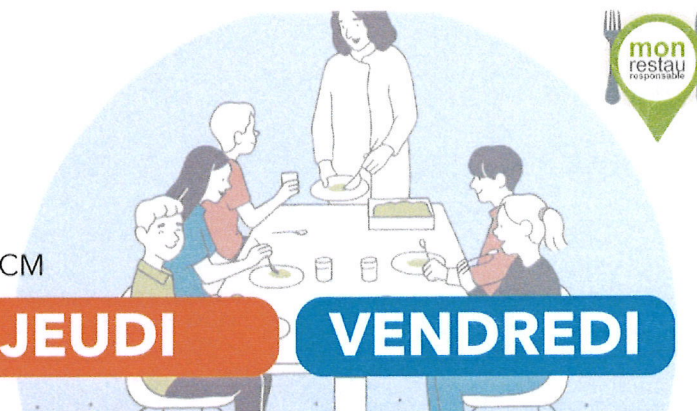
- |                                                        |               |                    |                                                            |
|--------------------------------------------------------|---------------|--------------------|------------------------------------------------------------|
| Plats confectionnés avec des produits achetés en local | Pêche durable | Surgelé            | Viande origine France                                      |
| Plats fait maison                                      | Bio           | Produits de saison | Les produits sous "SIOO" : AOC, AOP, IGP, STG, Label Rouge |
|                                                        |               | Plat végétarien    |                                                            |

# Menus de la cantine de MAUVEZIN

## Confectionné par Cécile

### Semaine du 15/06/2026 au 19/06/2026

(Sous réserve d'éventuelles modifications)  
Les menus sont conformes à la réglementation du plan alimentaire et du GERCM



LUNDI	MARDI	MERCREDI	JEUDI	VENDREDI
<p>LENTILLES 9/12</p>	<p>SALADE DE POMMES DE TERRE 9/12</p>	<p>FEUILLETE AU FROMAGE</p>	<p>SALADE VERTE 9/12</p>	<p>TOMATES EN SALADE 9/12</p>
<p>ROTI DE DINDE</p>	<p>SAUCISSE</p>	<p>PATES AUX CHAMPIGNONS 2/1</p>	<p>COEUR DE MERLU EN SAUCE 4/1</p>	<p>CUISSE DE POULET</p>
<p>GRATIN DE COURGETTES 1</p>	<p>PETITS POIS CAROTTES</p>	<p>POIRES CHANTILLY 1</p>	<p>SEMOULE</p>	<p>FLAGEOLETS</p>
<p>FROMAGE 1</p>	<p>FROMAGE BLANC AU COULIS 1</p>	<p>BISCUIT 1-2-8</p>	<p>FRUIT</p>	<p>LAITAGE 1</p>

Ces plats contiennent les allergènes suivants

- |                                                        |              |                      |                                    |
|--------------------------------------------------------|--------------|----------------------|------------------------------------|
| 1-Lait et lactose                                      | 4-Poissons   | 8-Oeufs              | 12-Anhydride sulfureux et sulfites |
| 2-Céréales (blé, seigle, orge, avoine, épautre, kamut) | 5-Mollusques | 9-Moutarde           | 13-lupin                           |
| 3-Fruits à coque                                       | 6-Crustacés  | 10-Graines de sésame | 14-Arachides                       |
|                                                        | 7-Céleri     | 11-Soja              |                                    |

Légende

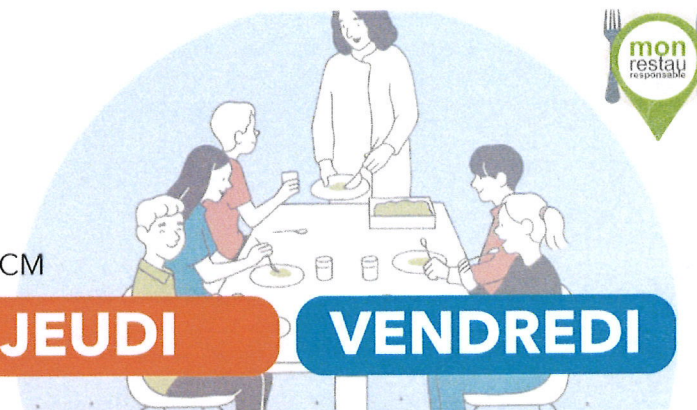
- |                                                        |               |                    |                                                            |
|--------------------------------------------------------|---------------|--------------------|------------------------------------------------------------|
| Plats confectionnés avec des produits achetés en local | Pêche durable | Surgelé            | Viande origine France                                      |
| Plats fait maison                                      | Bio           | Produits de saison | Plat végétarien                                            |
|                                                        |               |                    | Les produits sous "SIQO" : AOC, AOP, IGP, STG, Label Rouge |

# Menus de la cantine de MAUVEZIN

## Confectionné par Cécile

### Semaine du 22/06/2026 au 26/06/2026

(Sous réserve d'éventuelles modifications)  
Les menus sont conformes à la réglementation du plan alimentaire et du GERCM



LUNDI	MARDI	MERCREDI	JEUDI	VENDREDI
HARICOTS VERTS/MAIS 9/12	CONCOMBRES/FETA 9/12/1	SALADE VERTE/DES FROMAGE 1/9/12	PATE CABANNE	MELON
RIZ BOLOGNAISE 2	ROTI DE PORC	COLIN MEUNIERE 4	COLOMBO DE DINDE ET SES LEGUMES	OMELETTE AUX POMMES DE TERRE 8
	CAROTTES PERSILLEES	LEGUMES ROTIS		
FROMAGE BLANC AU MIEL 1	YAOURT 1	PATISSERIE 1/8	FRUIT	GLACE 1

Ces plats contiennent les allergènes suivants

- |                                                        |              |                      |                                    |
|--------------------------------------------------------|--------------|----------------------|------------------------------------|
| 1-Lait et lactose                                      | 4-Poissons   | 8-Oeufs              | 12-Anhydride sulfureux et sulfites |
| 2-Céréales (blé, seigle, orge, avoine, épautre, kamut) | 5-Mollusques | 9-Moutarde           | 13-lupin                           |
| 3-Fruits à coque                                       | 6-Crustacés  | 10-Graines de sésame | 14-Arachides                       |
|                                                        | 7-Céleri     | 11-Soja              |                                    |

Légende

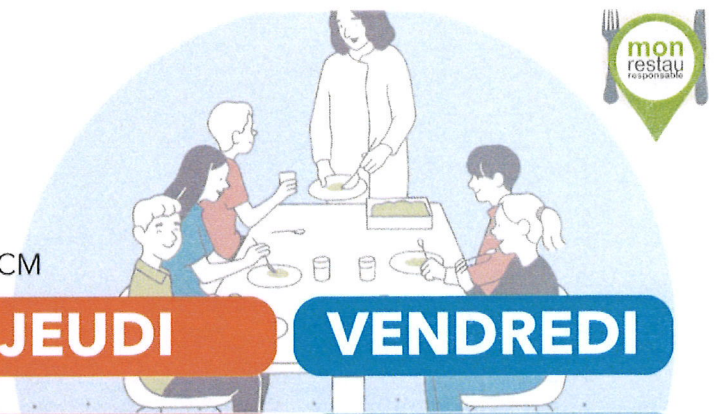
- |                                                        |               |                    |                                                            |
|--------------------------------------------------------|---------------|--------------------|------------------------------------------------------------|
| Plats confectionnés avec des produits achetés en local | Pêche durable | Surgelé            | Viande origine France                                      |
| Plats fait maison                                      | Bio           | Produits de saison | Plat végétarien                                            |
|                                                        |               |                    | Les produits sous "SIQO" : AOC, AOP, IGP, STG, Label Rouge |

# Menus de la cantine de MAUVEZIN

## Confectionné par Cécile

### Semaine du 29/06/2026 au 03/07/2026

(Sous réserve d'éventuelles modifications)  
Les menus sont conformes à la réglementation du plan alimentaire et du GERCM



LUNDI	MARDI	MERCREDI	JEUDI	VENDREDI
BETTERAVES 9/12	SALADE PIEMONTAISE 8 	MELON 	SALADE COMPOSEE VINAIGRETTE AU MIEL 9/12 	PIQUE -NIQUE SANDWICH JAMBON BEURRE 
COLIN EN SAUCE 4/1 	POIS CHICHES A L'ITALIENNE 2 	SAUTE DE VEAU 	SAUCISSE 	TOMATES CERISES CHIPS
COQUILLETES AU BEURRE 2/1 		PERLES AU BEURRE 2/1	BLE AUX CHAMPIGNONS 2/1 	FROMAGE/GLACE 1 
COMPOTE 	LAITAGE 1 	FROMAGE 1 	POIRES CHANTILLY 1	JUS DE POMME

Ces plats contiennent les allergènes suivants

- 1-Lait et lactose
- 2-Céréales (blé, seigle, orge, avoine, épautre, kamut)
- 3-Fruits à coque
- 4-Poissons
- 5-Mollusques
- 6-Crustacés
- 7-Céleri
- 8-Oeufs
- 9-Moutarde
- 10-Graines de sésame
- 11-Soja
- 12-Anhydride sulfureux et sulfites
- 13-lupin
- 14-Arachides

Légende

- Plats confectionnés avec des produits achetés en local
- Plats fait maison
- Bio
- Produits de saison
- Pêche durable
- Surgelé
- Viande origine France
- Les produits sous "SIQO" : AOC, AOP, IGP, STG, Label Rouge
- Plat végétarien