

MENU CANTINE DU 23 AU 27 FEVRIER 2026

**L
U
N**

NEMS DE VOLAILLE
RIZ CANTONNAIS
ANANAS AU SIROP

**M
A
R**

ROSETTE / CORNICHONS
TARTIFLETTE
SALADE DE SAISON
FRUIT

**M
E
R**

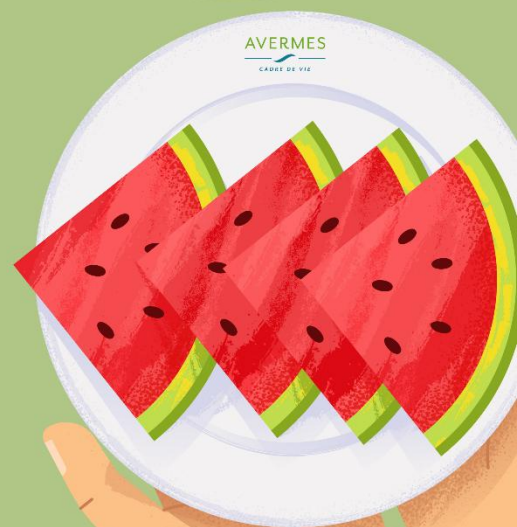
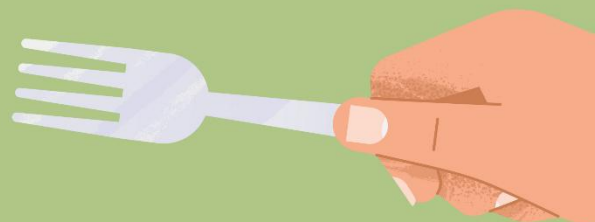
SALADE DE HARICOTS ROUGES ET MAÏS
ŒUF BÉCHAMEL GRATINÉ
BROCOLIS
CRÈME DESSERT VANILLE

**J
E
U**

POIREAU VINAIGRETTE
POISSON FRAIS SAUCE CITRONNÉE
COQUILLETES
BUCHE DU PILAT
FRUIT

**V
E
N**

COLESLOW
RÔTI DE BŒUF SAUCE AU BLEU
SALSIFIS
BEIGNET D'ANNIVERSAIRE



La liste des allergènes peut être consultée aux restaurants scolaires François Reveret et Jean Moulin
Nous vous informons que les viandes bovines du menu sont d'origine française