

MENU CANTINE DU 02 au 06 FEVRIER 2026

**L
U
N**

CRÊPE GARNIE
SALADE VERTE COMPOSÉE
CRÊPE À LA CONFITURE

**M
A
R**

SALADE DE POMMES DE TERRE
LANGUE DE BOEUF SAUCE
CORNICHONS
CAROTTES
FROMAGE BLANC
FRUIT

**M
E
R**

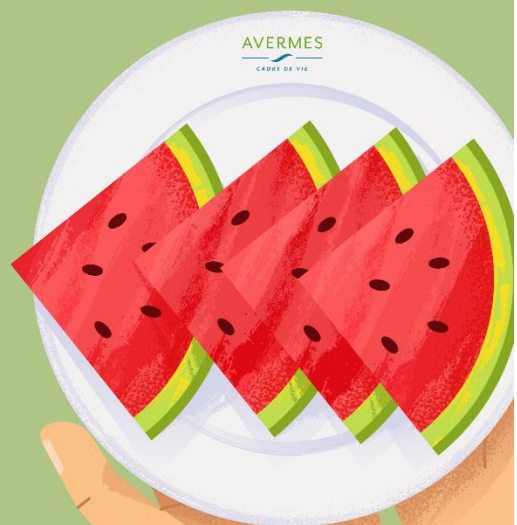
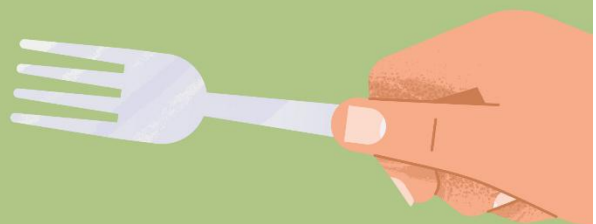
POIREAU VINAIGRETTE
LIEU SAUCE CIBOULETTE
TAGLIATELLES
YAOURT À LA GRECQUE

**J
E
U**

BETTERAVES ROUGES
QUENELLE À LA TOMATE
RIZ
SAINT NECTAIRE
COMPOTE DE POMMES

**V
E
N**

VELOUTÉ DE LÉGUMES VERTS
FILET DE POULET SAUCE CHAMPIGNONS
PETITS POIS
COMTE
FRUIT



La liste des allergènes peut être consultée aux restaurants scolaires François Reveret et Jean Moulin
Nous vous informons que les viandes bovines du menu sont d'origine française