

MENU CANTINE DU 09 AU 13 FEVRIER 2026

**L
U
N**

**FRIAND AU FROMAGE
BŒUF BOURGUIGNON
NAVETS
FRUIT**

**M
A
R**

**CÉLERI RÉMOULADE
RÔTI DE PORC
LENTILLES
TOME BLANCHE
COMPOTE POMMES FRAISES**

**M
E
R**

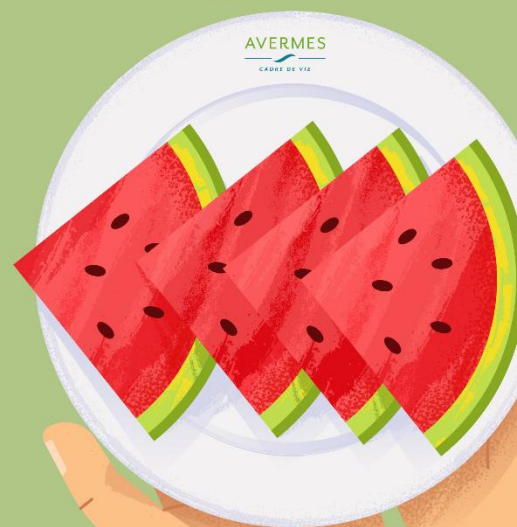
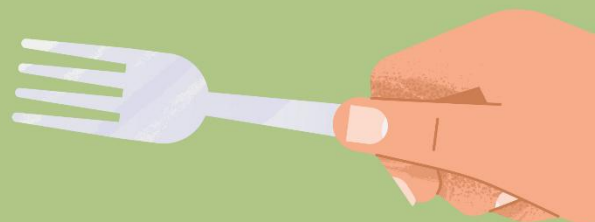
**SARDINE AU BEURRE
ESCALOPE DE DINDE À LA CRÈME
CHOUX DE BRUXELLES
YAOURT NATURE
FRUIT**

**J
E
U**

**ENDIVES EN SALADE
SAUMON À L'OSEILLE
PENNE
CAMEMBERT
ABRICOTS AU SIROP**

**V
E
N**

**CAROTTES RÂPÉES
PAUPIETTE DE VEAU
HARICOTS VERTS
SEMOULE AU LAIT**



La liste des allergènes peut être consultée aux restaurants scolaires François Reveret et Jean Moulin
Nous vous informons que les viandes bovines du menu sont d'origine française