

**Alimentation en eau brute du
périmètre irrigué de Dos d'Ane -
Commune de La Possession**

**Carte 2 - 3 : Emprises
temporaires pour les
investigations géophysiques**

Légende

 Emprises Temporaires Investigations géophysiques - Largeur 2 mètres

Numéro Parcelle	Surface d'Emprise
AX0150	12 m ²
AX0357	1 m ²
AX0149	136 m ²
AX0356	129 m ²
AX0281	127 m ²
AX0048	304 m ²

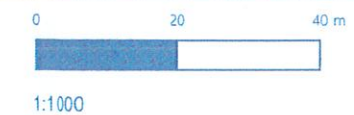


Vu pour rester annexé à l'arrêté préfectoral du

Pour le préfet et par délégation
le secrétaire général

07 MAI 2026


Richard SMITH



N° : 2025_02_21 002-3 - A

Code Affaire Numéro Indice

Date : 28/01/2026

Dessiné par : ABL - Vérifié par : MGE

Sources : Société du Canal de Provence - © IGN - SCAN25 ®

SCP Réunion - Résidence les bambous - 2 rue de la caserne
97400 Saint-Denis
T. 02 62 47 67 62 F. 02 62 47 71 09
www.canal-de-provence.com



**Alimentation en eau brute du
périmètre irrigué de Dos d'Ane -
Commune de La Possession**

**Carte 2 - 4 : Emprises
temporaires pour les
investigations géophysiques**

Légende

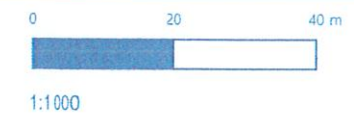
 Emprises Temporaires Investigations géophysiques - Largeur 2 mètres

Numéro Parcelle	Surface d'Emprise
AX0150	12 m ²
AX0357	1 m ²
AX0149	136 m ²
AX0356	129 m ²
AX0281	127 m ²
AX0048	304 m ²



Vu pour rester annexé à l'arrêté préfectoral du
Pour le préfet et par délégation **07 MAI 2026**
le secrétaire général

Richard SMITH



N° : 2025_02_21 002-4 - A

Code Affaire Numéro Indice

Date : 28/01/2026
Dessiné par : ABL - Vérifié par : MGE
Sources : Société du Canal de Provence - © IGN - SCAN25 ®

SCP Réunion - Résidence les bambous - 2 rue de la caserne
97400 Saint-Denis
T 02 62 47 67 62 F. 02 62 47 71 09
www.canal-de-provence.com



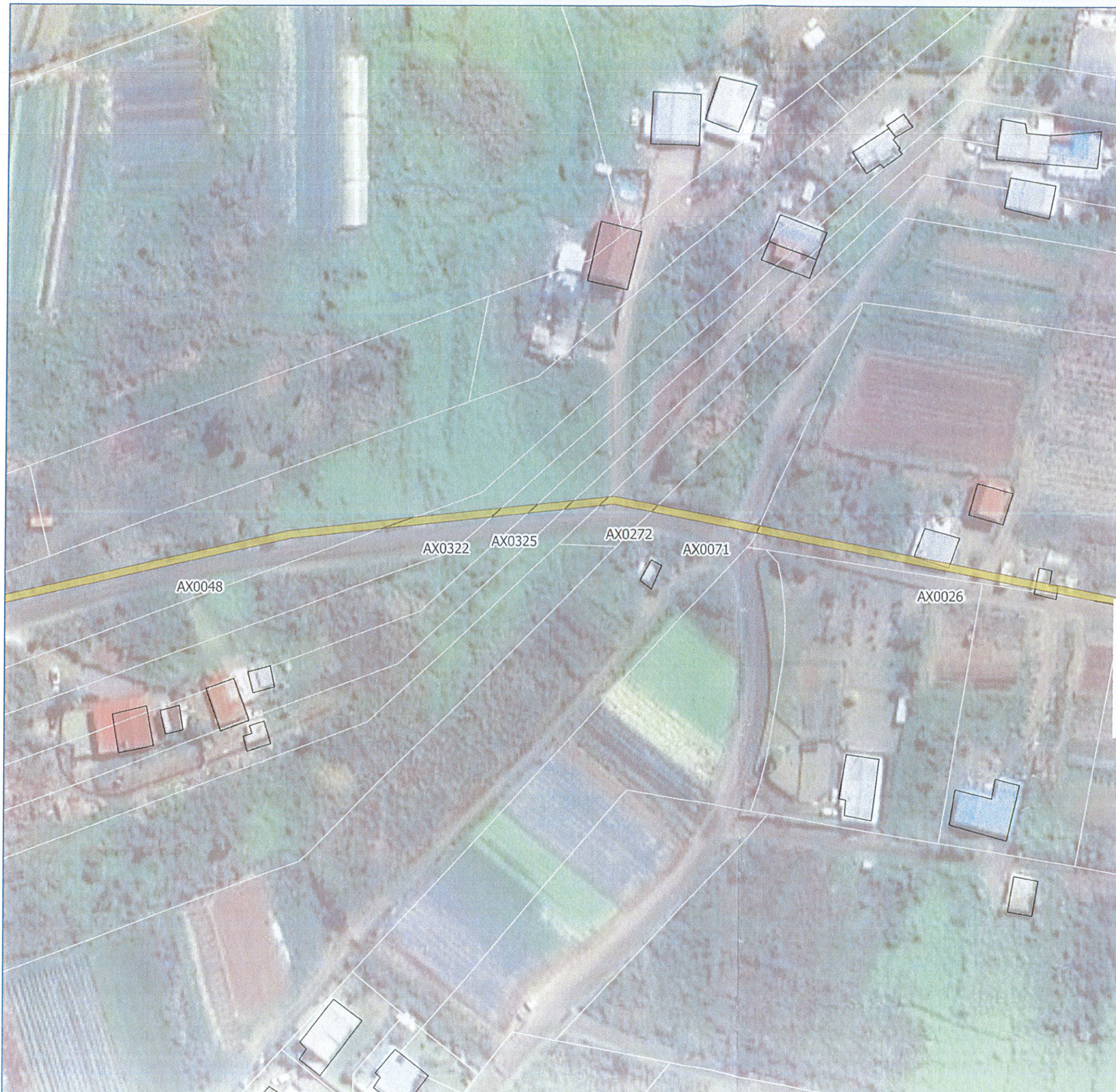
**Alimentation en eau brute du
périmètre irrigué de Dos d'Ane -
Commune de La Possession**

**Carte 2 - 2 : Emprises
temporaires pour les
investigations géophysiques**

Légende

 Emprises Temporaires Investigations géophysiques - Largeur 2 mètres

Numéro Parcelle	Surface d'Emprise
AX0272	27 m ²
AX0026	222 m ²
AX0071	55 m ²
AX0322	52 m ²
AX0325	19 m ²
AX0327	19 m ²
AX0329	18 m ²
AX0048	304 m ²
AY0146	1 m ²
AY0147	45 m ²



Vu pour rester annexé à l'arrêté préfectoral du
07 MAI 2026
Pour le préfet et par délégation
le secrétaire général

Richard SMITH



N° : 2025_02_21 002-2 - A
Code Affaire Numéro Indice

Date : 28/01/2026
Dessiné par : ABL - Vérifié par : MGE
Sources : Société du Canal de Provence - © IGN - SCAN25 ®

SCP Réunion - Résidence les bambous - 2 rue de la caserne
97400 Saint-Denis
T. 02 62 47 67 62 F. 02 62 47 71 09
www.canal-de-provence.com



**Alimentation en eau brute du
périmètre irrigué de Dos d'Ane -
Commune de La Possession**

**Carte 2 - 1 : Emprises
temporaires pour les
investigations géophysiques**

Légende

 Emprises Temporaires Investigations géophysiques - Largeur 2 mètres

Numéro Parcelle	Surface d'Emprise
AX0026	222 m ²
AY0138	154 m ²
AY0148	73 m ²
AY0137	200 m ²
AY0146	1 m ²
AY0147	45 m ²



Vu pour rester annexé à l'arrêté préfectoral du
Pour le préfet et par délégation **07 MAI 2026**
le secrétaire général

Richard SMITH



N° : 2025_02_21 002-1 - A
Code Affaire Numéro Indice

Date : 28/01/2026
Dessiné par : ABL - Vérifié par : MGE
Sources : Société du Canal de Provence - © IGN - SCAN25 ®

SCP Réunion - Résidence les bambous - 2 rue de la caserne
97400 Saint-Denis
T. 02 62 47 67 62 F. 02 62 47 71 09
www.canal-de-provence.com

