



**MÉTROPOLE**  
**EUROPÉENNE DE LILLE**



**Provin**  
**Rue Léon Blum / Rue Gambetta**  
**Réunion d'information**  
**01/06/2026**



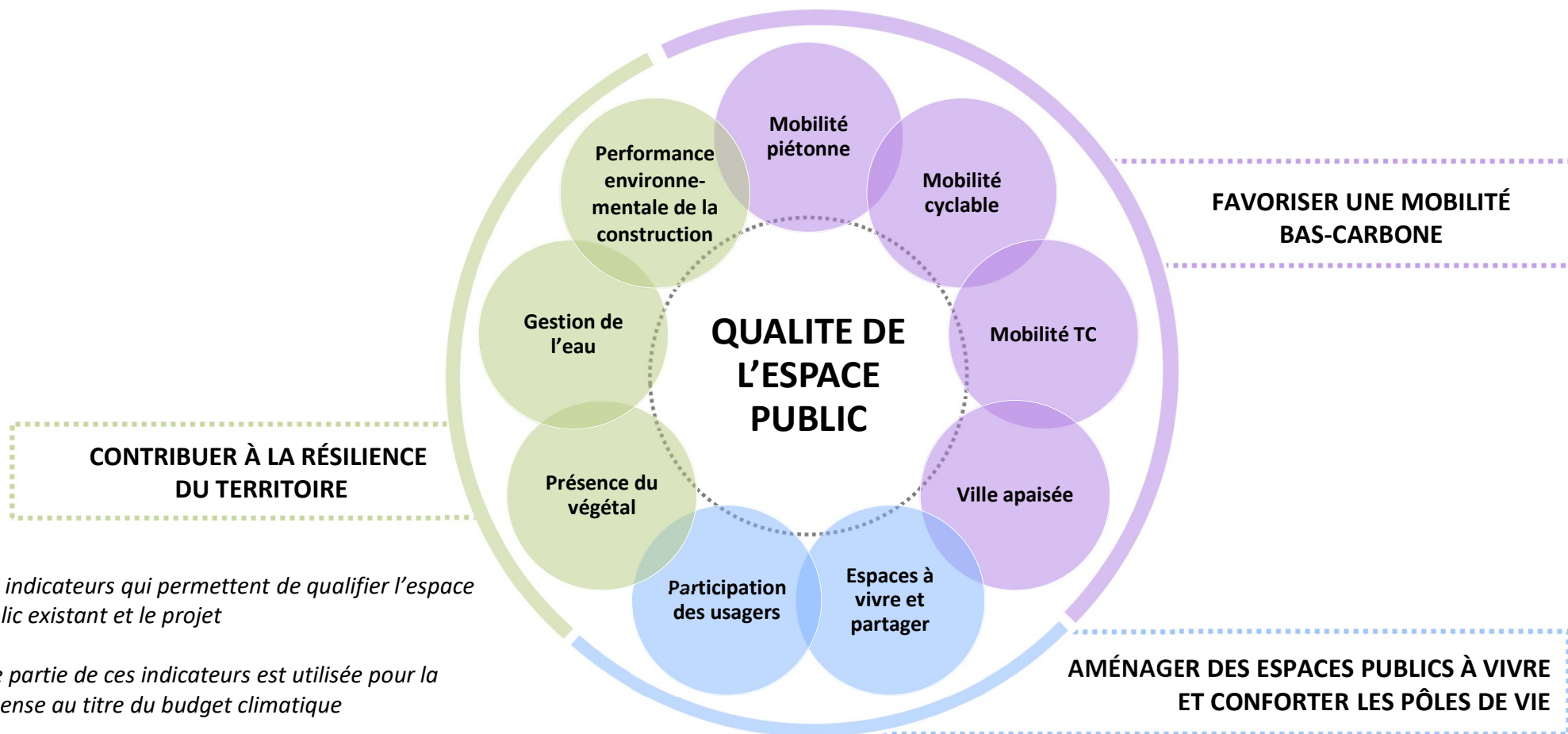
---

# Qualité de l'Espace Public

---



3 AMBITIONS DECLINEES EN 9 ENJEUX



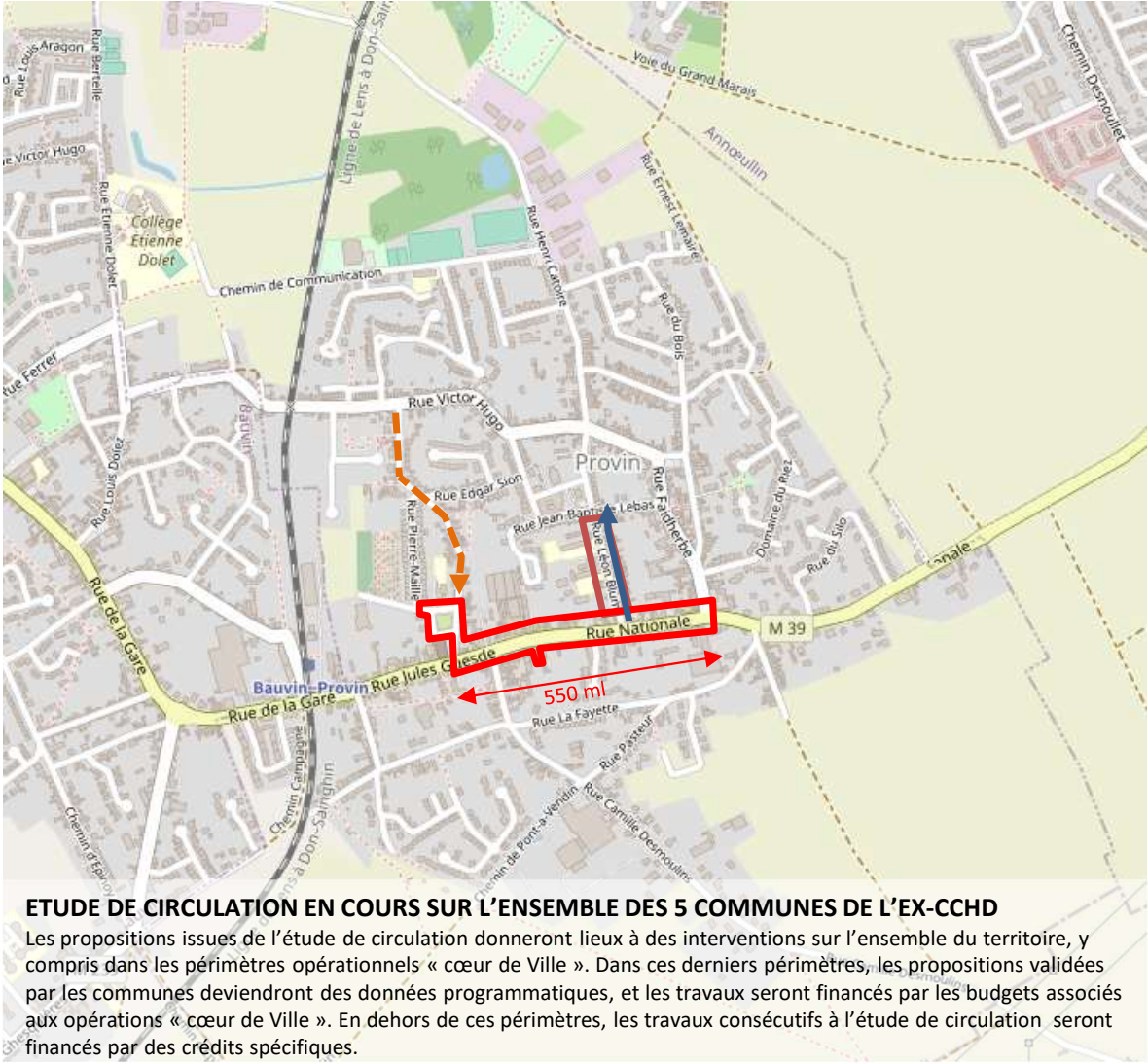
*Des indicateurs qui permettent de qualifier l'espace public existant et le projet*

*Une partie de ces indicateurs est utilisée pour la dépense au titre du budget climatique*

*Végétalisation des stationnements à hauteur de 20%*

# PROVIN – Projet Cœur de Ville


## Périmètres d'études et de travaux



 Périmètre opérationnel « cœur de Ville »

 Périmètre opérationnel Rue Léon Blum

**Propositions issues de l'étude de circulation :**

 Mise à sens unique, avec double sens cyclable et stationnement sur chaussée, dans la rue Léon Blum

 Création d'un contre sens cyclable dans la rue Gambetta

### ETUDE DE CIRCULATION EN COURS SUR L'ENSEMBLE DES 5 COMMUNES DE L'EX-CCHD

Les propositions issues de l'étude de circulation donneront lieu à des interventions sur l'ensemble du territoire, y compris dans les périmètres opérationnels « cœur de Ville ». Dans ces derniers périmètres, les propositions validées par les communes deviendront des données programmatiques, et les travaux seront financés par les budgets associés aux opérations « cœur de Ville ». En dehors de ces périmètres, les travaux consécutifs à l'étude de circulation seront financés par des crédits spécifiques.

---

# Aménagements

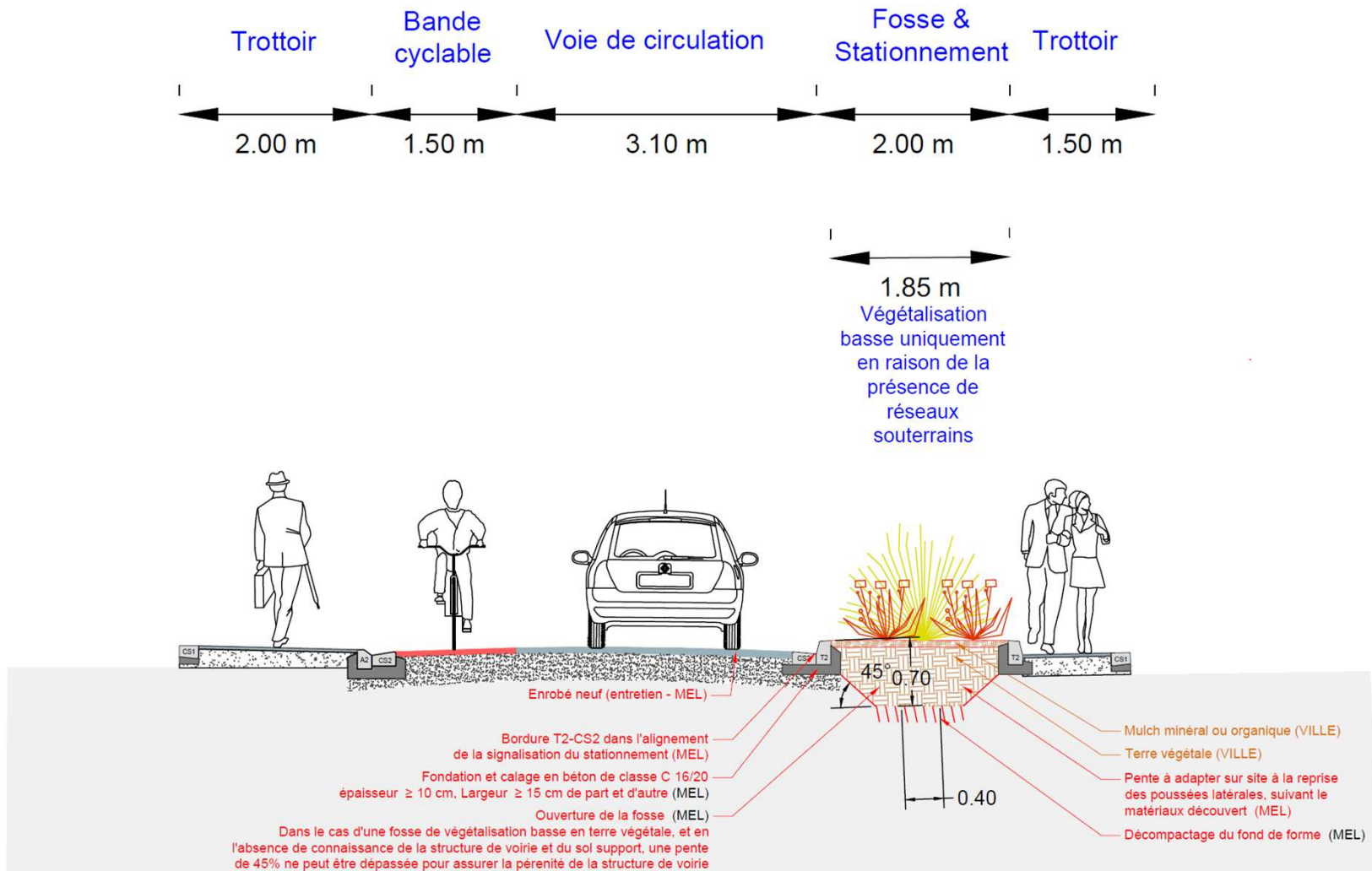
---



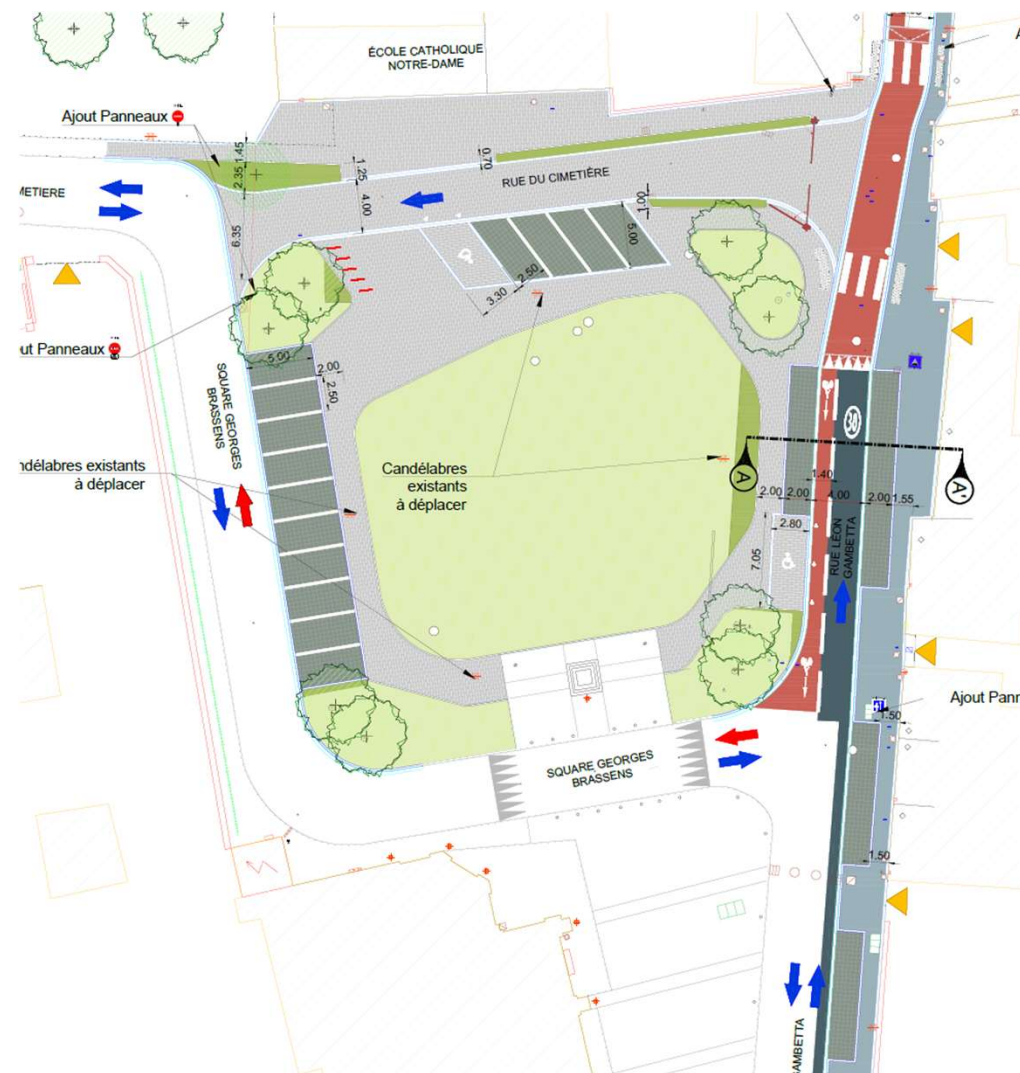


## PROVIN / RUE Léon Blum

### AMÉNAGEMENT DURABLE : MOBILITÉS DOUCES. SÉCURITÉ ET VÉGÉTALISATION



## PROVIN / rue Gambetta / rue du Cimetière : AMÉNAGEMENT PARVIS ECOLE, MOBILITÉS DOUCES, SÉCURITÉ ET VÉGÉTALISATION



MEL / Réseaux, Services et Mobilité- Transports

### Enjeux du projet :

- **Création d'une zone de rencontre rue du Cimetière, aux abords de l'école Notre-Dame**
- **Mise en place de dispositifs de type « barrière école » pour sécuriser les accès**
- **Sécurisation des abords de l'école et réduction des vitesses**
- **Aménagement d'un double sens cyclable rue Gambetta**
- **Renforcement de la végétalisation**
- **Amélioration de la gestion des eaux pluviales par infiltration**



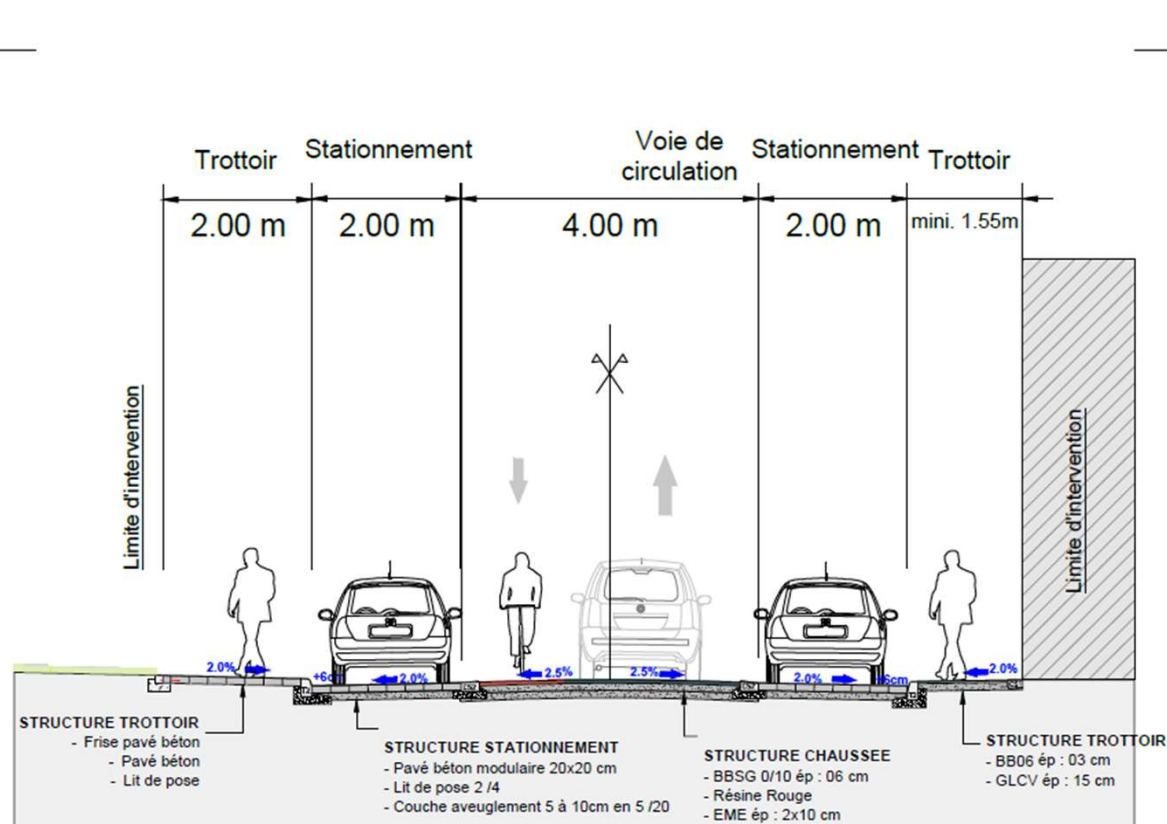
Publié le : 09/06/2026 11:24 (Europe/Paris)

Collectivité : Provin

[https://www.ville-provin.fr/documents\\_administratifs/65574](https://www.ville-provin.fr/documents_administratifs/65574)

# PROVIN / Rue Gambetta / Rue du Cimetière : AMÉNAGEMENT PARVIS ECOLE, MOBILITÉS DOUCES, SÉCURITÉ ET VÉGÉTALISATION

*Coupe transversale :  
rue Léon Gambetta*



MEL / Réseaux, Services et Mobilité- Transports

---

## Nature des travaux et planning

---





## PROVIN / Rue Léon Blum

- Nature des travaux :

Les travaux de voirie consistent en:

La mise en ZONE 30 et en sens unique de circulation de la rue Léon Blum, de la rue Nationale à la rue Jean-Baptiste Lebas, sauf pour les vélos qui pourront circuler dans les deux sens de circulation grâce à la mise en place d'un DSC en bande cyclable .

La reprise du trottoir coté pair ainsi que la mise en place du stationnement longitudinal en banquette(9 places)

La création de 8 fosses végétalisées au niveau du stationnement

La mise en place de deux coussins Berlinois

La suppression du carrefour à feux Nationale/Blum

La réalisation d'un tapis en chaussée de la rue Nationale à la rue Jean-Baptiste Lebas

## **PROVIN** / Rue Léon Blum

- Restriction circulation de travaux :

Les travaux se dérouleront sous route barrée entre la rue Nationale et la rue Jean-Baptiste Lebas

Un itinéraire de déviation sera mis en place et entretenu par l'entreprise responsable des travaux.

L'accès aux habitations sera maintenu de 17h30 le soir à 7h00 le matin.

Le stationnement sera neutralisé et le cheminement piéton se fera sur le trottoir coté pair de la rue.

Des points de collectes pour les ordures ménagères seront créés

## PROVIN / Rue Léon Blum

- Planning prévisionnel:

Travaux de voirie du 06/07/2026 au 28/08/2026

Travaux de signalisation horizontale et verticale à partir du 31 Août 2026

*Planning prévisionnel donné à titre indicatif soumis aux aléas de chantier et climatiques*



## **PROVIN** / rue Gambetta / rue du Cimetière

- Nature des travaux :

Les travaux de voirie consistent en:

La mise en ZONE 30 de la rue Gambetta accompagné de la mise en place d'un double sens cyclable en cohabitation de la rue Jules Guesde à la rue Victor Hugo

La mise en zone de rencontre de la rue du Cimetière, du Square Georges Brassens à la rue Léon Gambetta avec la reprise du parvis de l'école, de la chaussée et des trottoirs en pavés béton gris. Reprise du stationnement en pavés drainants(5 places dont une place PMR)

La reprise des trottoirs de la rue Gambetta, de la rue Jules Guesde à la rue du Cimetière ainsi que la reprise du stationnement longitudinal en banquettes en pavés drainants(10 places dont une place PMR places).

La reprise du stationnement Square Georges Brassens en pavés drainants (10 places)

La reprise du plateau surélevé à l'intersection des rues Gambetta et du Cimetière

La Mise en place de trois coussins Berlinois rue Gambetta entre la rue du Cimetière et la rue Victor Hugo

## **PROVIN** / rue Gambetta / rue du Cimetière

- Restriction circulation de travaux :

Les travaux se dérouleront sous route barrée entre le Square Georges Brassens et la rue du Cimetière.

Un itinéraire de déviation sera mis en place et entretenu par l'entreprise responsable des travaux pour chaque phase des travaux.

L'accès aux habitations sera maintenu de 17h30 le soir à 7h00 le matin.

Le stationnement sera neutralisé et le cheminement piéton se fera sur un seul côté de la rue, selon l'avancement des travaux.

## **PROVIN** / rue Gambetta / rue du Cimetière

- Planning prévisionnel:

Installation semaine 26 (22/26 juin)

Démarrage semaine 27 (29 juin / 3 juillet)

Travaux de voirie en trois phases :

Phase N°1 rue Gambetta, du Square Brassens à la rue du Cimetière : de Fin juin à juillet

Phase N°2 rue du Cimetière / Parvis : août

Phase N°3 Square Brassens , de la rue du Cimetière à la rue Gambetta : Préparation mi-Août jusqu'au 25 septembre

Pose cumulé pavage 800M<sup>2</sup> temps total cumulé pose pavage 7 semaines

Travaux de signalisation horizontale et verticale à partir du 25 Septembre

*Planning prévisionnel donné à titre indicatif soumis aux aléas de chantier et climatiques*

**MEL** / Réseaux, Services et Mobilité- Transports



**MÉTROPOLE**  
**EUROPÉENNE DE LILLE**

