



**PRÉFET
DE LA CREUSE**

*Liberté
Égalité
Fraternité*

**Direction
Départementale
des Territoires**

ARRÊTÉ PRÉFECTORAL n°23-2026-05-11-00005

portant délimitation des zones d'éligibilité à la mesure de protection des troupeaux contre la prédation par le loup (*Canis lupus*) dans le département de la Creuse (cercles 1 et 2) au titre de l'année 2026

**Le Préfet de la Creuse,
Chevalier de l'Ordre National du Mérite,**

VU le code rural et de la pêche maritime, et notamment le livre I et ses articles D. 114-11 à D. 114-17 et le livre III ;

VU la loi n° 2005-157 du 23 février 2005 modifiée relative au développement des territoires ruraux ;

VU le décret n° 2004-374 du 29 avril 2004 modifié relatif aux pouvoirs des préfets, à l'organisation et à l'action des services de l'État dans les régions et départements ;

VU le décret du Président de la République du 17 décembre 2025 portant nomination de Monsieur Jean-Philippe LEGUEULT, préfet de la Creuse ;

VU le décret n° 2009-1484 du 3 décembre 2009 modifié portant création des directions départementales interministérielles ;

VU le décret n° 2022-1756 du 30 décembre 2022 relatif à l'aide à la protection des exploitations et des troupeaux contre la prédation du loup et de l'ours ;

VU l'arrêté ministériel du 30 décembre 2022 modifié relatif à l'aide à la protection des exploitations et des troupeaux contre la prédation du loup et de l'ours ;

VU l'arrêté ministériel du 28 décembre 2023 portant désignation du préfet coordonnateur du plan national d'actions sur le loup ;

VU le plan national d'actions 2024-2029 sur le loup et les activités d'élevage, et notamment son action 2.1. « Renforcer la protection et la prévention des attaques contre les troupeaux » ;

VU le Plan Stratégique National relevant de la Politique Agricole Commune 2023-2027 et notamment l'intervention 70.26 Dispositif de protection des troupeaux contre la prédation et l'intervention 73.16 Investissements liés à la protection des exploitations contre la prédation ;

VU l'avis du 26 mars 2026 de la préfète coordonnatrice du plan national d'actions 2024-2029 sur le loup et les activités d'élevage sur le projet d'arrêté portant délimitation des zones d'éligibilité à la mesure de protection des troupeaux contre la prédation par le loup dans le département de la Creuse (cercles 1 et 2) au titre de l'année 2026 ;

CONSIDÉRANT que les communes ou parties de communes où au moins un acte de prédation sur le cheptel domestique, pour lequel la responsabilité du loup n'a pas été écarté, a été constaté au cours de chacune des deux dernières années (2024 et 2025) ou (2025 et 2026) peuvent être classées en cercle 1 ;

CONSIDÉRANT que les communes ou parties de communes où au moins un acte de prédation sur



le cheptel domestique ayant donné lieu à indemnisation a été constaté au cours des années 2024, 2025 ou 2026 peuvent être classées en cercle 2 ;

CONSIDÉRANT que les communes ou parties de communes enclavées entre des communes ou parties de communes classées en cercle 2 ou limitrophes de celles-ci peuvent également faire l'objet d'un classement en cercle 2 ;

CONSIDÉRANT que les départements de la Haute-Vienne, de la Corrèze, du Puy-de-Dôme et de l'Allier, limitrophes de La Creuse, comprennent également des communes classées en cercle 2 ;

CONSIDÉRANT les données d'indices de présence retenues en 2020, 2021, 2022, 2023, 2024 et 2025 par l'Office Français de la Biodiversité (OFB) pour le département de la Creuse ;

CONSIDÉRANT les prédatons constatées en 2021, 2022, 2023, 2024, 2025 et 2026 pour lesquelles la responsabilité du loup n'est pas écartée sur le département de la Creuse ;

CONSIDÉRANT également la localisation des attaques où la responsabilité du loup n'est pas écartée sur le département de la Creuse ;

CONSIDÉRANT la nécessité de conclure des contrats de protection de l'environnement dans les espaces ruraux (CPEDER) ayant pour objet la protection des troupeaux contre la prédation par le loup ;

SUR la proposition de Madame la directrice départementale des territoires de la Creuse ;

ARRÊTE :

ARTICLE 1^{ER} : Pour l'année 2026, la commune suivante est classée en cercle 1 au titre des dommages aux troupeaux domestiques causés par le loup dans le département de la Creuse :

| Communes | n° INSEE |
|---------------------|-----------------|
| Gentioux-Pigerolles | 23090 |

ARTICLE 2 : Pour l'année 2026, les communes suivantes sont classées en cercle 2 au titre des dommages aux troupeaux domestiques causés par le loup dans le département de la Creuse :

| Communes | n° INSEE |
|----------------------|-----------------|
| Arfeuille-Châtain | 23005 |
| Auge | 23009 |
| Auriat | 23012 |
| Auzances | 23013 |
| Banize | 23016 |
| Beissat | 23019 |
| Bord-Saint-Georges | 23026 |
| Bourganeuf | 23030 |
| Budelière | 23035 |
| La Celle-sous-Gouzon | 23040 |
| Chambon-sur-Voueize | 23045 |
| Chambonchard | 23046 |

| | |
|-----------------------|-------|
| Charron | 23054 |
| Châtelus-le-Marcheix | 23056 |
| Le Chauchet | 23058 |
| Chavanat | 23060 |
| Clairavaux | 23063 |
| La Courtine | 23067 |
| Croze | 23071 |
| Domeyrot | 23072 |
| Dontreix | 23073 |
| Evaux-les-Bains | 23076 |
| Faux-la-Montagne | 23077 |
| Faux-Mazuras | 23078 |
| Felletin | 23079 |
| Féniers | 23080 |
| Fontanières | 23083 |
| Gioux | 23091 |
| Gouzon | 23093 |
| Lépaud | 23106 |
| Lussat | 23114 |
| Magnat-l'Etrange | 23115 |
| Mainsat | 23116 |
| Mansat-la-Courrière | 23122 |
| Les Mars | 23123 |
| Le Mas-d'Artige | 23125 |
| Montboucher | 23133 |
| Le Monteil-au-Vicomte | 23134 |
| Moutier-Rozeille | 23140 |
| Néoux | 23142 |
| La Nouaille | 23144 |
| Nouhant | 23145 |
| Parsac-Rimondeix | 23149 |
| Pierrefitte | 23152 |
| Pontcharraud | 23156 |
| La Pougé | 23157 |
| Poussanges | 23158 |
| Reterre | 23160 |

| | |
|-------------------------------|-------|
| Rougnat | 23164 |
| Royère-de-Vassivière | 23165 |
| Sannat | 23167 |
| Soubrebost | 23173 |
| Saint-Alpinien | 23179 |
| Saint-Amand-Jartoudeix | 23181 |
| Saint-Avit-de-Tardes | 23182 |
| Saint-Chabrais | 23185 |
| Saint-Dizier-Masbaraud | 23189 |
| Sainte-Feyre-la-Montagne | 23194 |
| Saint-Frion | 23196 |
| Saint-Georges-Nigremont | 23198 |
| Saint-Goussaud | 23200 |
| Saint-Hilaire le Château | 23202 |
| Saint-Julien-la-Genête | 23203 |
| Saint-Julien-le-Châtel | 23204 |
| Saint-Junien-la-Bregère | 23205 |
| Saint-Loup | 23209 |
| Saint-Marc-à-Frongier | 23211 |
| Saint-Marc-à-Loubaud | 23212 |
| Saint-Martial-le-Vieux | 23215 |
| Saint-Martin-Château | 23216 |
| Saint-Martin-Sainte-Catherine | 23217 |
| Saint-Maurice-près-Crocq | 23218 |
| Saint-Michel-de-Veisse | 23222 |
| Saint-Moreil | 23223 |
| Saint-Oradoux-de-Chirouze | 23224 |
| Saint-Pardoux-d'Arnet | 23226 |
| Saint-Pardoux-Morterolles | 23227 |
| Saint-Pardoux-le-Neuf | 23228 |
| Saint-Pierre-Chérignat | 23230 |
| Saint-Pierre-Bellevue | 23232 |
| Saint-Priest | 23234 |
| Saint-Priest-Palus | 23237 |
| Saint-Quentin-la-Chabanne | 23238 |
| Saint-Silvain-Bellegarde | 23241 |

| | |
|--------------------------|-------|
| Saint-Silvain-sous-Toulx | 23243 |
| Saint-Yrieix-la-Montagne | 23249 |
| Tardes | 23251 |
| Trois-Fonds | 23255 |
| Vallière | 23257 |
| Verneiges | 23259 |
| Vidaillat | 23260 |
| Viersat | 23261 |
| La Villedieu | 23264 |

ARTICLE 3: Conformément à l'arrêté ministériel du 30 décembre 2022 modifié par l'arrêté ministériel du 18 décembre 2025, toutes les communes du département de la Creuse, excepté celles visées à l'article 1^{er} et 2 du présent arrêté, sont classées en cercle 3 au titre des dommages aux troupeaux domestiques causés par le loup.

ARTICLE 4: Une cartographie relative au classement des communes en cercles 1, 2 et 3 au titre des dommages aux troupeaux domestiques causés par le loup est annexée au présent arrêté.

ARTICLE 5 : L'arrêté préfectoral n° 23-2026-02-02-00002 du 2 février 2026 portant délimitation des zones d'éligibilité à la mesure de protection des troupeaux contre la prédation par le loup (*Canis lupus*) dans le département de la Creuse (cercle 2) au titre de l'année 2026 est abrogé à compter de la date de la publication du présent arrêté au recueil des actes administratifs des services de l'État de la Creuse.

ARTICLE 6: Tout recours contentieux à l'encontre du présent arrêté pourra être déposé devant le Tribunal Administratif de Limoges, 2, cours Bugeaud, CS 40410, 87011 LIMOGES cedex, dans un délai de deux mois suivant sa notification ou sa publication. Ce recours peut être formulé via le télérecours citoyen (à l'adresse www.telerecours.fr).

Dans ce même délai, un recours gracieux peut être présenté au préfet de la Creuse. Dans ce cas, le recours contentieux pourra alors être introduit dans les deux mois suivant la réponse (le silence gardé pendant les deux mois suivant le recours gracieux emportant son rejet implicite).

ARTICLE 7: M. le secrétaire général de la préfecture de la Creuse, Mme la sous-préfète d'Aubusson, Mme la directrice départementale des territoires de la Creuse, Mme la directrice départementale de l'emploi, du travail, des solidarités et de la protection des populations de la Creuse, M. le colonel, commandant du groupement de gendarmerie départementale de la Creuse, et M. le chef du service départemental de l'office français de la biodiversité de la Creuse sont chargés, chacun en ce qui le concerne, de l'exécution du présent arrêté qui sera publié au recueil des actes administratifs des services de l'État de la Creuse et affiché dans toutes les communes du département de la Creuse par les soins de M^{mes} et MM. les maires.

Fait à Guéret, le **11 MAI 2026**

Le préfet,


Jean-Philippe LEGUEULT



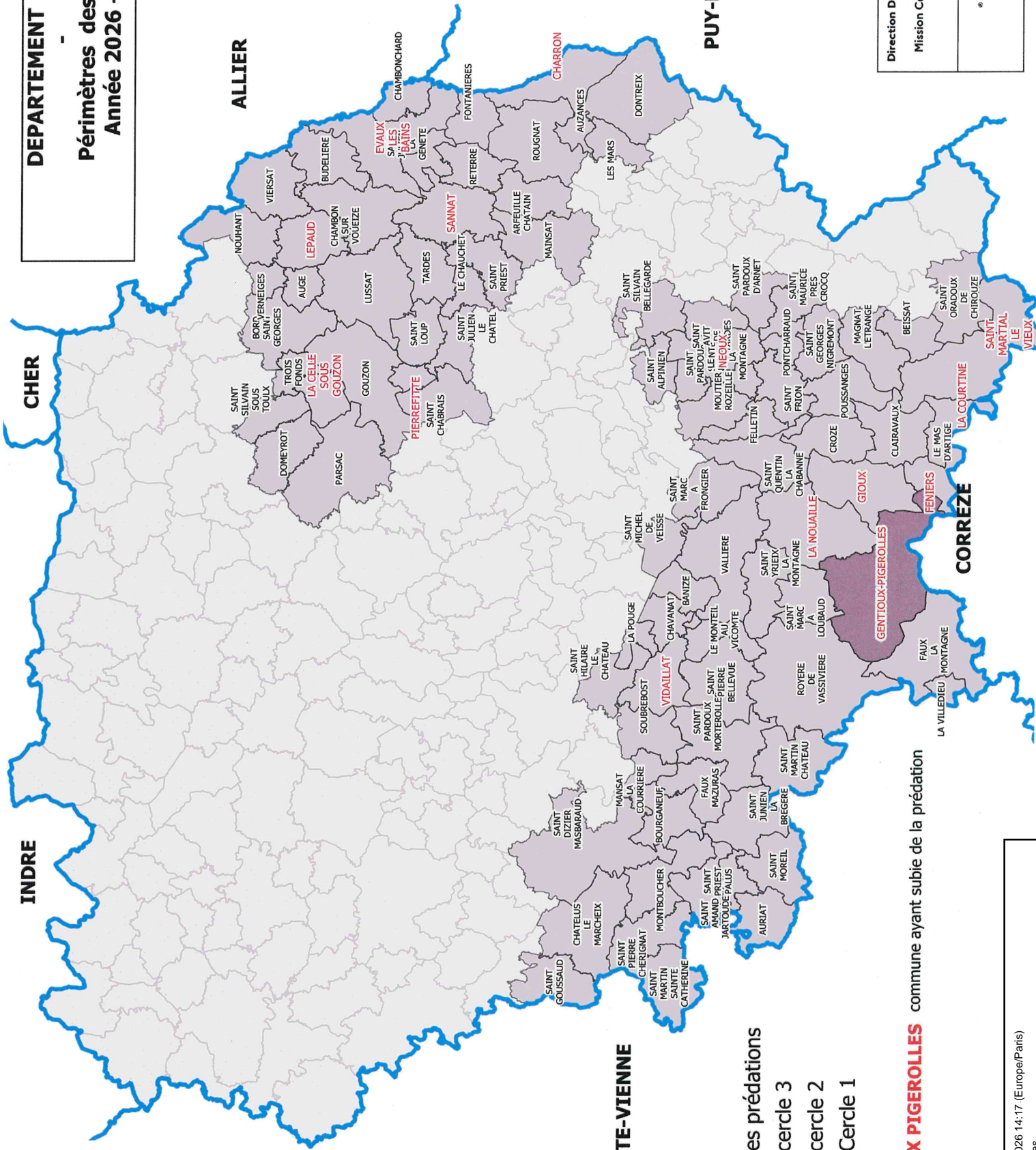
101 48 1



Publié le : 12/05/2026 14:17 (Europe/Paris)

Collectivité : Lizières

<https://www.intramuros.org/lizieres/documents/administratifs/62281>



HAUTE-VIENNE

CORREZE

Cercles prédations

- cercle 3
- cercle 2
- Cercle 1

GENTIOUX PIGEROLLES commune ayant subi de la prédation



Publié le : 12/05/2026 14:17 (Europe/Paris)

Collectivité : Lizières

<https://www.intramuros.org/lizieres/documents/administratifs/62281>