



# Ligne Nouvelle du Sud-Ouest

1<sup>ère</sup> réunion de la **CIAF n°2**

*Pindères – Pompogne - Sauméjan*

25 novembre 2025



# SOMMAIRE

- Informations générales
- La ligne nouvelle dans le périmètre de la CIAF



# Informations générales



## ► L'essentiel du projet de Ligne Nouvelle du Sud-Ouest

### PHASE 1

#### LIGNES NOUVELLES BORDEAUX < > TOULOUSE ET BORDEAUX < > DAX

55 km de tronc commun

167 km, 2 gares nouvelles pour Sud Gironde – Nord Toulouse

105 km, 1 gare nouvelle, 1 halte et 1 liaison directe Sud Aquitaine-Toulouse

15 km de raccordement au réseau existant

Ligne mixte (fret + voyageurs)

#### AMÉNAGEMENTS FERROVIAIRES AU SUD DE BORDEAUX

12 km de voie nouvelle

1 gare et 3 haltes réaménagées

#### AMÉNAGEMENTS FERROVIAIRES AU NORD DE TOULOUSE

19 km de voie nouvelle

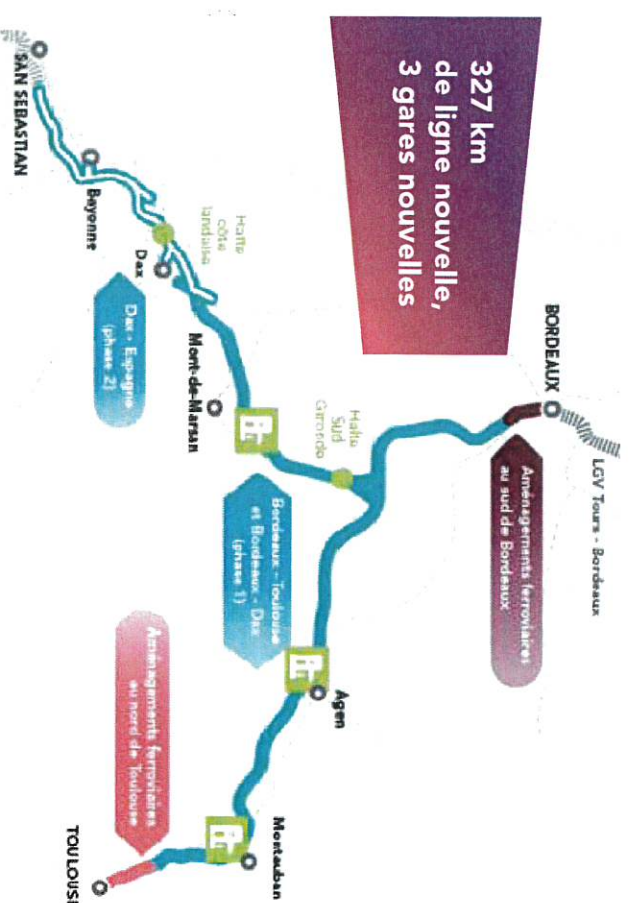
6 gares et haltes réaménagées, suppression de 6 passages à niveau

### PHASE 2

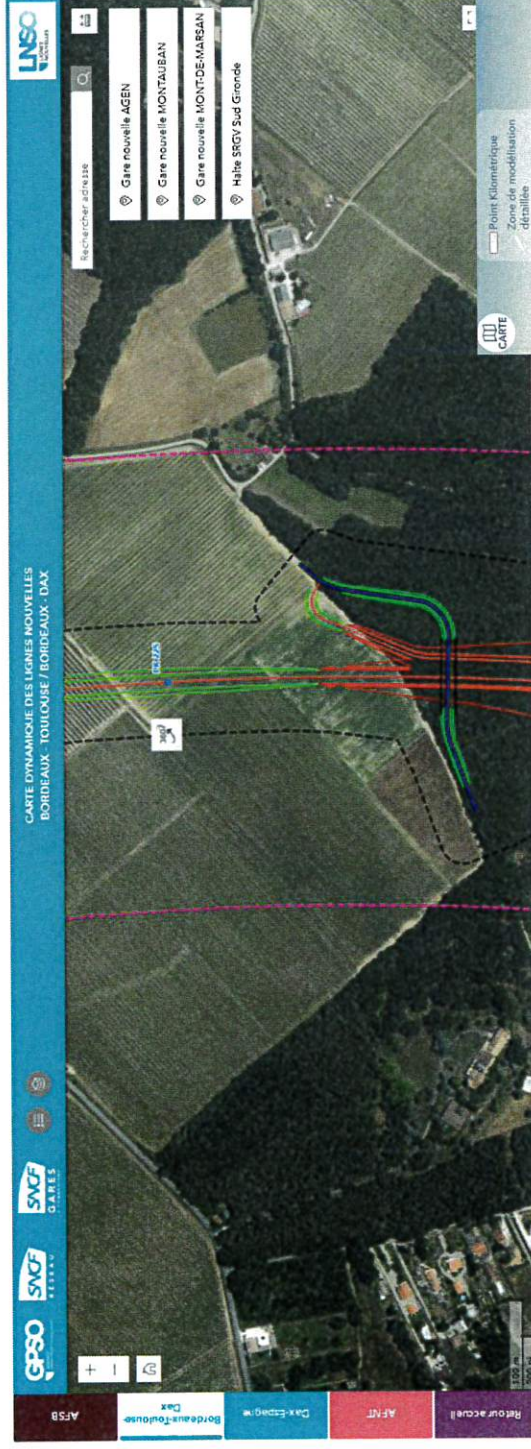
#### LIGNES NOUVELLES DAX < > ESPAGNE

91 km de voie nouvelle

Ligne mixte (fret + voyageurs)



# Nouveaux outils cartographiques accessibles en ligne ([www.ln-so.fr](http://www.ln-so.fr))



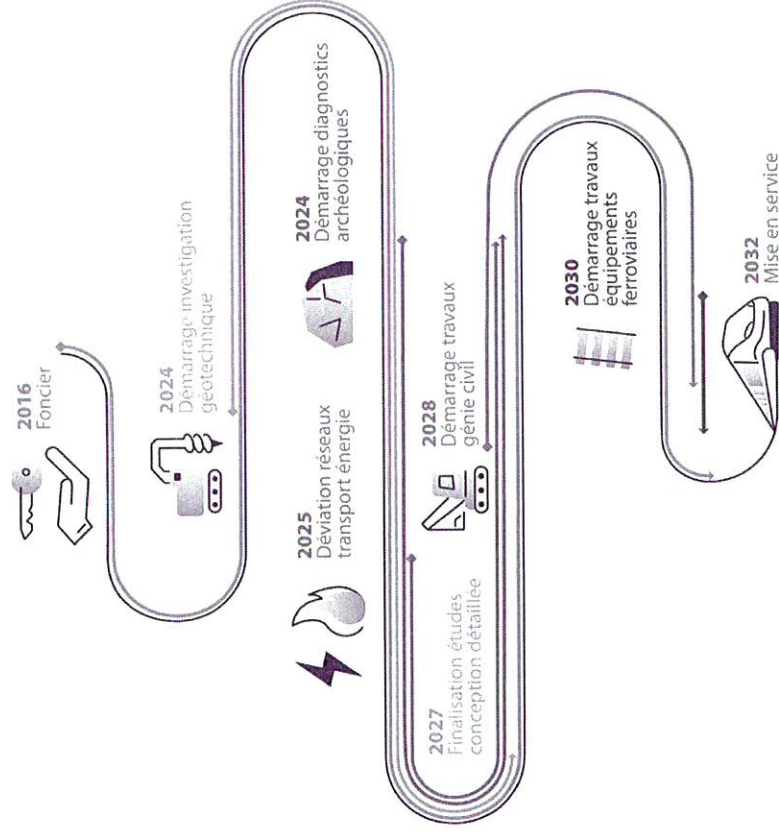




# La ligne nouvelle Bordeaux-Toulouse

# Où en est le projet aujourd'hui ?

## PHASE 1 LIGNE NOUVELLE BORDEAUX < > TOULOUSE

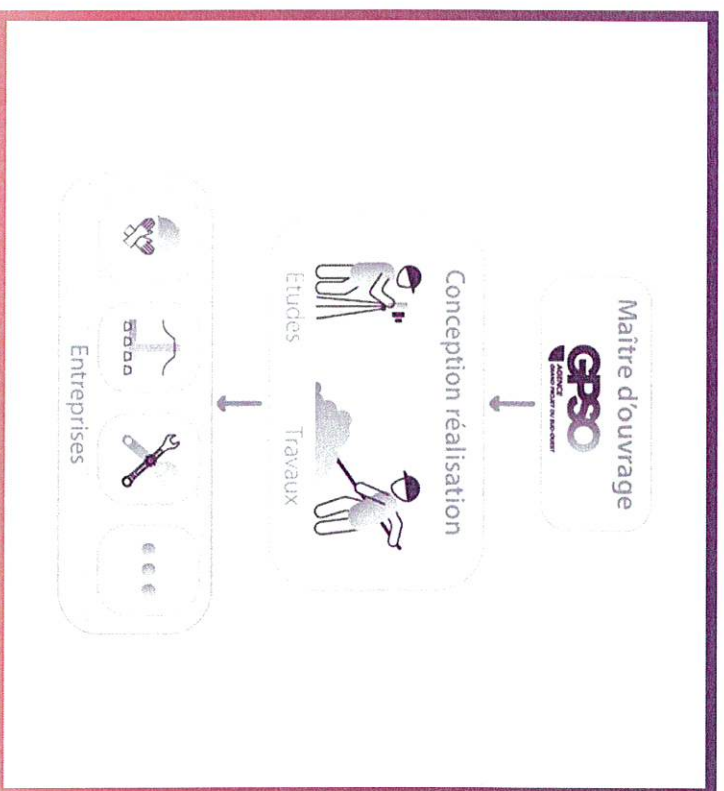




## ► Vers la mise en œuvre d'un marché de conception – réalisation

### PHASE 1

LIGNES NOUVELLES BORDEAUX < > TOULOUSE ET BORDEAUX < > DAX



**Agence GPSO**

**Maître d'ouvrage du projet global**



**Valide la performance d'ensemble**

**Reste acteur du dialogue territorial, notamment dans les concertations à venir lors des études détaillées**

**Valide la conception détaillée avant le début des travaux principaux**

**Garde la responsabilité des différentes procédures administratives (environnement, foncier...)**



## ► Les lignes nouvelles en chiffres

### PHASE 1 LIGNES NOUVELLES BORDEAUX < > TOULOUSE ET BORDEAUX < > DAX

DÉPARTEMENT	Linéaire	Emprise (APS)	dont agricole	dont forêt	Nombre de bâtis
GIRONDE (Lignes nouvelles)	95 km	1 378 ha	50 ha	1 251 ha	10
LOT-ET-GARONNE	71 km	1 068 ha	388 ha	476 ha	146
LANDES (Phase 1)	83 km	1 331 ha	73 ha	1 032 ha	33
NOUVELLE-AQUITAINE	249 km	3 777 ha	511 ha	2 759 ha	193
TARN-ET-GARONNE	67 km	934 ha	655 ha	89 ha	122
HAUTE-GARONNE (Lignes nouvelles)	11 km	93 ha	68 ha	5 ha	15
OCCITANIE	78 km	1 027 ha	723 ha	94 ha	143
<b>Total Lignes Nouvelles phase 1</b>	<b>327 km</b>	<b>4 804 ha</b>	<b>1 234 ha</b>	<b>2 853 ha</b>	<b>332</b>



## La ligne nouvelle dans le périmètre de la CIAF 2

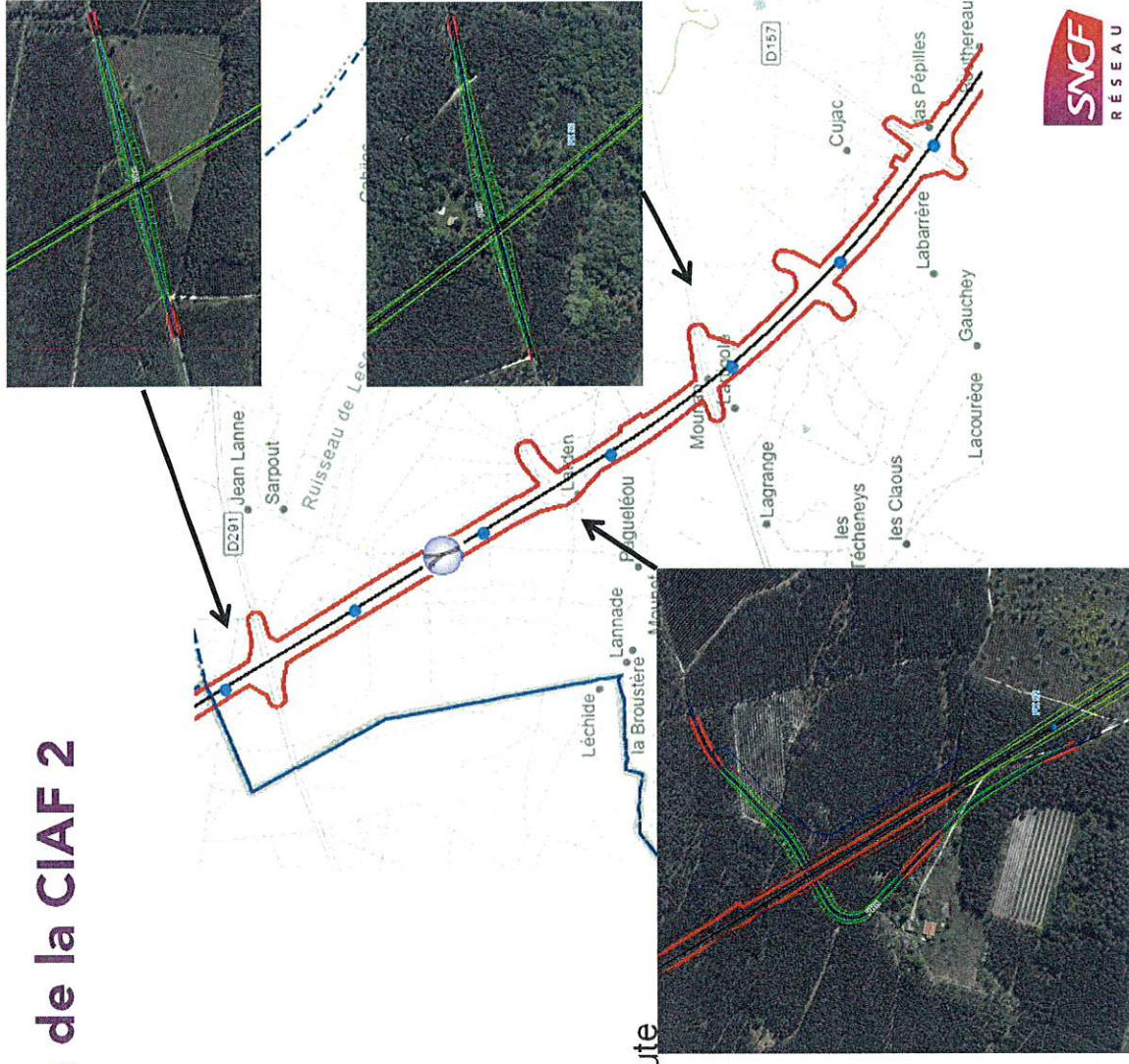


## ► La ligne nouvelle dans le périmètre de la CIAF 2

9 km de ligne nouvelle et 2 communes traversées

### ○ PINDERES

- Linéaire 7 000 m (90 % en remblais)
- Rétablissements de voiries :
  - ✓ Route de St-Michel-de-Castelnau (D 291) par pont-route
  - ✓ Piste « Cazaubon – Pagueléou » par pont-route
  - ✓ Route de Lartigue (D 445) par pont-route

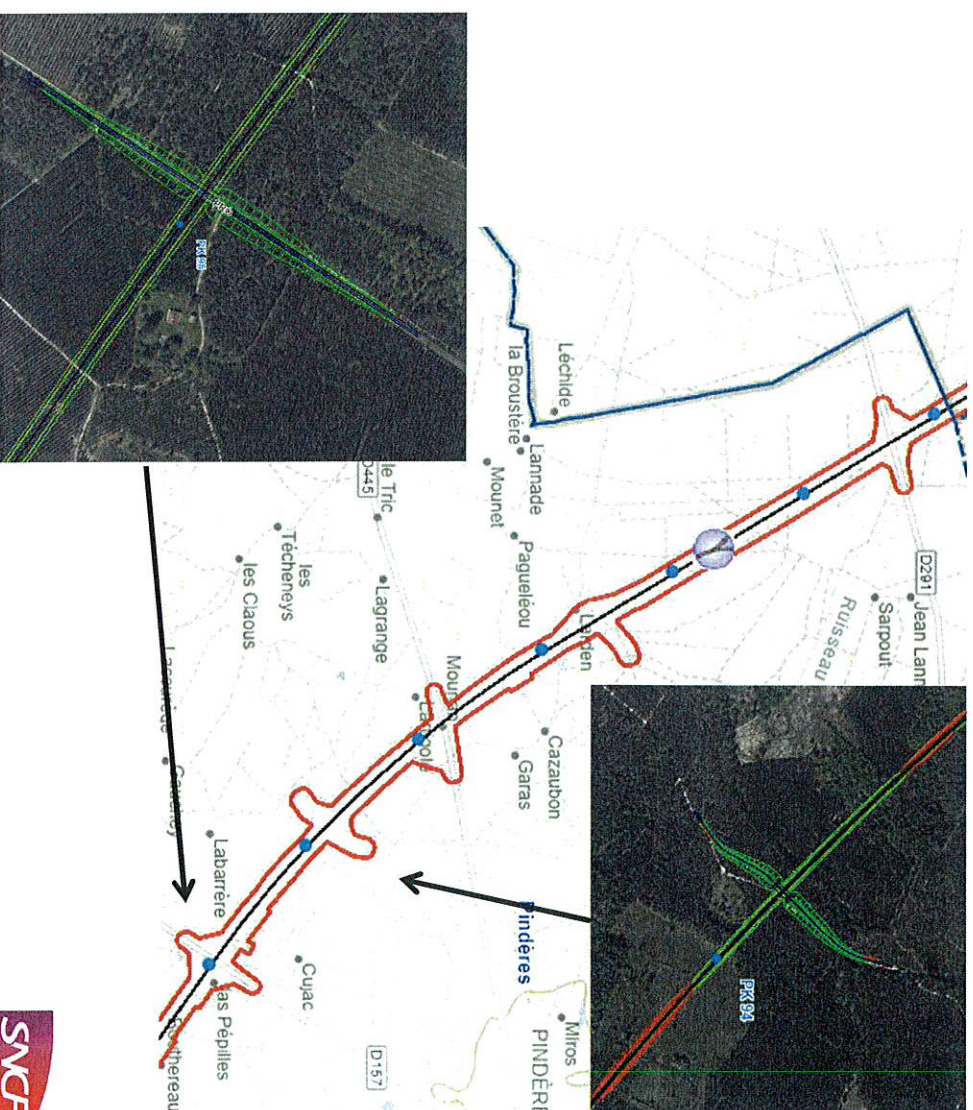


## ► La ligne nouvelle dans le périmètre de la CIAF 2

**LNSO**  
LA LIGNE NOUVELLE  
DU SUD-OUEST

### ➤ Rétablissements de voiries (suite) :

- ✓ Chemin de Labeourade par pont-route
- ✓ Route de Sauméjean (D 157) par pont-route

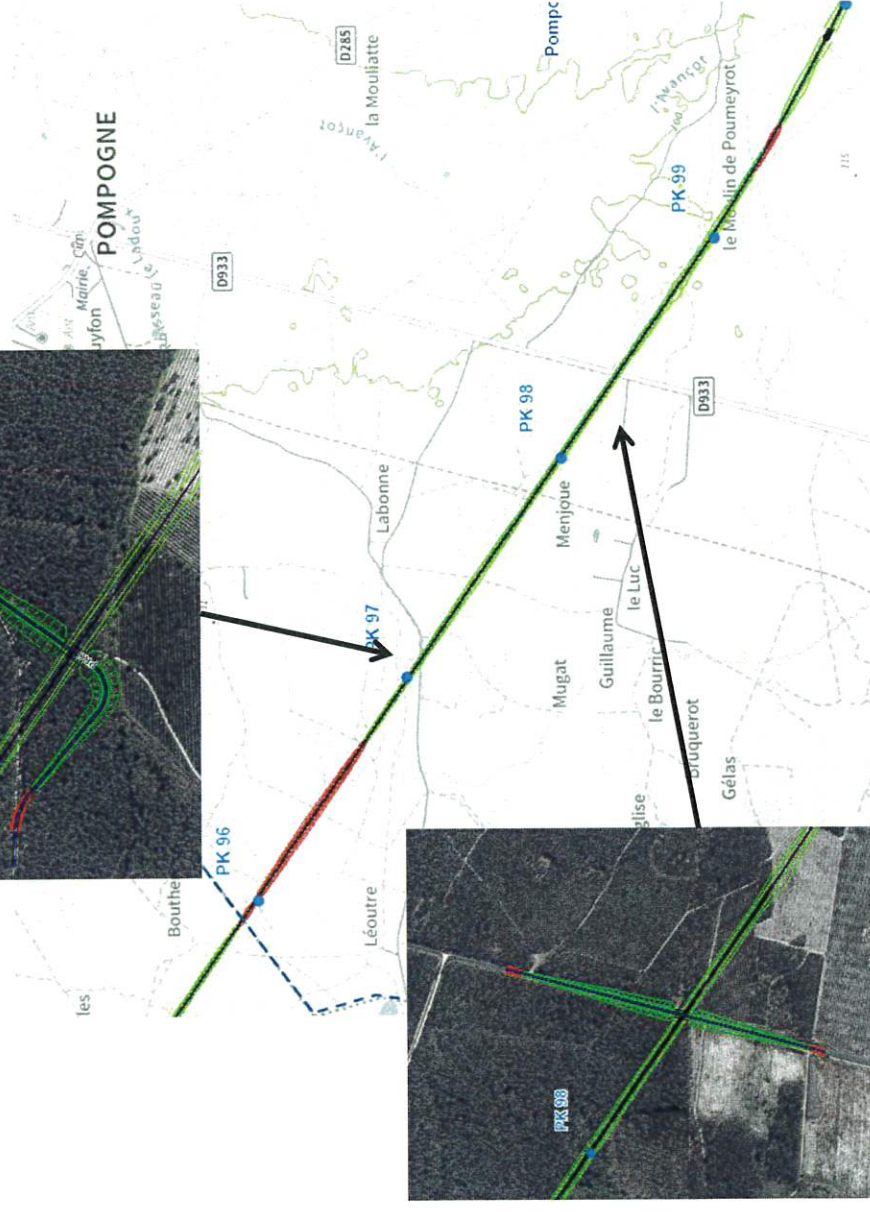




## ► La ligne nouvelle dans le périmètre de la CIAF 2

### ○ POMPOGNE

- Linéaire 4 900 m dont 2 500 m dans la CIAF 2
- Rétablissements de voiries :
  - ✓ Chemin de Labonne – Léoutre par pont-route
  - ✓ Route de Houeillès (D933) par pont-route



# Merci de votre attention

**Armand THOMAS**

**Responsable foncier et urbanisme  
+33 6 89 95 24 74**

**[armand.thomas@reseau.sncf.fr](mailto:armand.thomas@reseau.sncf.fr)**