



# Le Petit Loubiengois N° 24

## Juillet 2026

Directeur de Publication : Francis LARROQUE - Maire  
Impression : Mairie de Loubieng



## LE MOT DU MAIRE

La moitié de l'année 2026 est déjà passée et la situation de notre monde est toujours aussi explosive. Certains dirigeants de ce monde se croient tout permis et passent leurs caprices aux 4 coins du monde sans vergogne. Cela, a pour effet de déstabiliser beaucoup de choses et notamment notre quotidien. Dans notre beau pays, qui n'est pas épargné, nos élites politiques continuent de se quereller, et pendant ce temps les dettes s'accumulent, mais ce n'est pas leur faute.

Plus près de nous, avec tout ce qui se passe, la solution a été trouvée en haut lieu, on prend en bas pour dépenser en haut. En effet, si vous suivez l'actualité, toutes les collectivités sont mises à contribution dans des proportions quelques fois très importantes. A l'heure ou la commande publique représentait 70% des chantiers, des lendemains sombres se profilent à l'horizon.

Ce printemps, nous avons été appelés à renouveler nos conseils municipaux. Malgré un nouveau mode de scrutin pas toujours très clair et des péripéties sur le nombre de candidats à présenter, vous avez fait confiance à l'équipe sortante modifiée de quelques membres. Pour cela nous vous remercions de la confiance que vous nous accordée pour ce nouveau mandat. La composition du conseil et des commissions sera dans les pages suivantes. Après les élections municipales, il a fallu renouveler la gouvernance de notre intercommunalité. Un

nouveau président a été élu et actuellement il prend ses marques. L'exécutif se compose d'un mélange d'anciens et de nouveaux, quant au travail, il n'en manque pas.

Malgré cet optimisme en berne, il y a quand même du bon. Félicitations aux quartiers pour l'organisation de la fête des voisins qui procure d'agréables moments. Et puis, comme d'habitude les vacances arrivant pour les écoliers, les collégiens et les étudiants, ainsi que pour bon nombre d'entre vous. Gageons qu'elles seront douces et agréables avec pleins de bons moments.

Revenez plein de tonus pour la rentrée, le comité des fêtes vous attend le dernier week-end du mois d'août. Merci à tous nos jeunes de nous proposer ces moments festifs en espérant vous voir encore plus nombreux qu'en 2025.

Votre conseil municipal vous souhaite un bel été pour passer des bons moments, et vous ressourcer. Bonnes vacances à ceux qui en prendront et rendez-vous pour les fêtes.

**Votre Maire**

**Francis LARROQUE**

# SOMMAIRE

- ✓ **Composition du conseil municipal**
- ✓ **Commissions et délégations communales**
- ✓ **Budget 2026**
- ✓ **Cérémonie du 8 mai**
- ✓ **Aux nouveaux habitants**
- ✓ **Remerciements**
- ✓ **Bâtiments communaux**
- ✓ **Voirie**
- ✓ **Réseaux fibre**
- ✓ **Information spéciale**
- ✓ **Rappel des horaires de travaux, tonte, bricolages, etc...**
- ✓ **Plantations et élagage des arbres en bordure de propriété**
- ✓ **Les chiens errants sur la commune**
- ✓ **Attention aux démarcheurs !**
- ✓ **Application mobile de la commune**
- ✓ **Mutuelle communale MUTAMI**
- ✓ **Communauté des communes de Lacq-Orthez**
- ✓ **Infos pratiques communales**
- ✓ **Association SANTAT,**
- ✓ **Services / Assistance**
- ✓ **Epicerie ambulante, fête des voisins route d'Ozenx**
- ✓ **Associations :**
  - **ACCA – AICA : Chasse**
  - **Comité des fêtes**
  - **Association Plein Lune**
  - **Country**
  - **APE des 4 Moulins**
  - **MCLV : Mémoires du canton de Lagor**
  - **Scrabble**
  - **Marche**
- ✓ **Numéros utiles**

# Le Conseil Municipal

Francis LARROQUE Maire



Jérémy LAUDA,  
1<sup>er</sup> adjoint



Amandine GASTIGAR,  
2<sup>ème</sup> adjointe



Stanislas SAINT-ANTOINE  
3<sup>ème</sup> adjoint



Jean-Marc HARAMBOURE



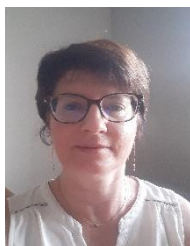
Christian GRACIA



Nathalie MOUSQUEZ



Sandra BERGEROT



Fabienne CANDAU



Fannie LAFFITTE



Jean NICAUT



Camille BORDES



Jean POUSTIS



# COMMISSIONS ET DELEGATIONS COMMUNALES

**Syndicat SIEBO** : Jérémy Lauda et Amandine Gastigar (délégués titulaires) et Stanislas Saint-Antoine et Jean-Marc Haramboure (délégués suppléants)

**Syndicat Gave et Baïse** : Fannie Laffitte et Jérémy Lauda

**Syndicat TE64** : Jérémy Lauda (délégué titulaire) et Fabienne Candau (déléguée suppléante)

**Syndicat SIVU des 4 Moulins** : Francis Larroque, Nathalie Mousquez et Sandra Bergerot (délégués titulaires) et Jean-Marc Haramboure, Jean Nicaut et Fabienne Candau (délégués suppléants)

**Commission Communale des Impôts Directs** :

**Commission Electorale** : Jean-Marc Haramboure, Stanislas Saint-Antoine, Marine Pourailly, Benoit Gastigar, Laurence Faye et Nadège Rameaux

**SSIAD (Services de Soins Infirmiers A domicile)** : Fabienne Candau

**Commission Voirie** : Lauda Jérémy, Fannie Laffitte, Jean Poustis, Stanislas Saint-Antoine, Christian Gracia, Nathalie Mousquez, Jean-Marc Haramboure, Jacques Lauhé et Michel Lauda.

**Commission bâtiments et environnement** : l'ensemble du Conseil Municipal

**Commission agricole** : Francis Larroque, Jérémy Lauda, Bastien Larroque, Jean Poustis, Marine Pourailly, Éric Mousquez, Éric Gallo, Hervé Aubagna, Laurent Candau, Guillaume Drougard, Aude Ta-choire, Clovis Turan et Jean-Paul Lacave.

**Commission d'appel d'offres** : Stanislas Saint-Antoine, Jean Nicaut et Nathalie Mousquez (délégués titulaires) et Jérémy Lauda, Fannie Laffitte et Amandine Gastigar (délégués suppléants)

**Commission communication** : Sandra Bergerot, Fabienne Candau, Amandine Gastigar, Nathalie Mousquez

**Correspondant défense et secours** : Jean-Marc Haramboure

**Correspondant sécurité routière** : Francis Larroque

**Correspondants réseaux** : Jérémy Lauda et Stanislas Saint-Antoine

**Représentants CCLO** : Francis Larroque et Jérémy Lauda

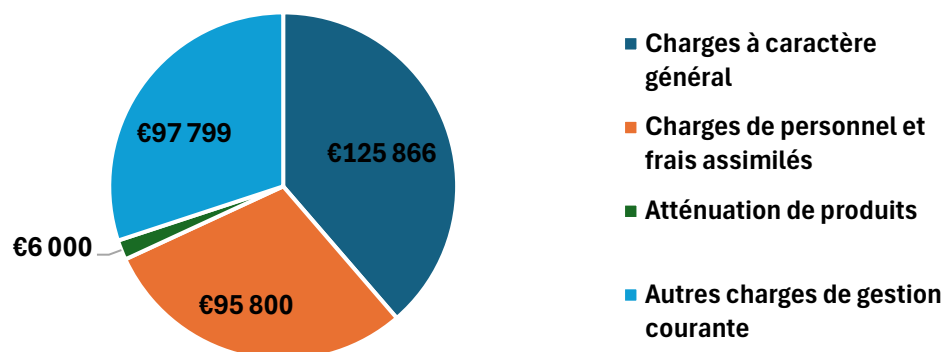
**Représentants RPI** : Francis Larroque, Jérémy Lauda

**Représentant MCLV** : Francis Larroque

# BUDGET 2026

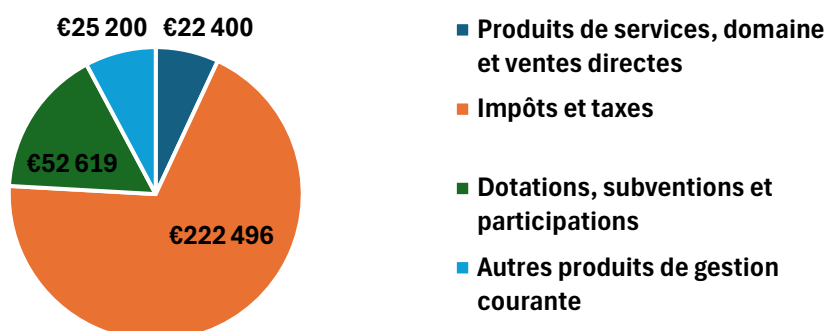
DEPENSES DE FONCTIONNEMENT	2026
Charges à caractère général	125 866 €
Charges de personnel et frais assimilés	95 800 €
Atténuation de produits	6 000 €
Autres charges de gestion courante	97 799 €

## DEPENSES DE FONCTIONNEMENT 2026



RECETTES DE FONCTIONNEMENT	2026
Produits de services, domaine et ventes directes	22 400 €
Impôts et taxes	222 496 €
Dotations, subventions et participations	52 619 €
Autres produits de gestion courante	25 200 €

## RECETTES DE FONCTIONNEMENT 2026



Au vu de la situation actuelle, le conseil municipal a décidé d'une augmentation sur la taxe foncière bâtie de 1%. Ceci s'explique par une forte baisse des dotations, 39% pour cette année, et une inflation importante.

Les principaux travaux sont la construction d'un atelier communal, une réfection du sol de la garderie et d'un logement communal ainsi que la construction d'un jardin du souvenir au cimetière.

# DU CÔTÉ DE LA COMMUNE...

## Cérémonie du 8 mai



Ce jeudi 8 mai, le maire a énoncé le discours du Ministère des Armées, pour la cérémonie de commémoration de la fin de la guerre 1939-1945.

De nombreux loubiengeois se sont retrouvés devant le monument aux Morts afin de se souvenir des Héros tombés pour la France.

La gerbe a donc été déposée par les jeunes enfants de la commune puis une minute de silence a été observée et le chant de la Marseillaise a résonné.

## BIENVENUE! Aux nouveaux habitants

Depuis maintenant une dizaine d'années, notre commune a vu de nombreuses constructions sortir de terre et des maisons changer de propriétaires. Tout ceci montre l'attractivité de notre village où il fait bon vivre.

Cependant, la commune a un habitat dispersé et reste à vocation rurale et agricole, donc avec des avantages et son lot d'inconvénients (bruits, odeurs, cloches, travaux nocturnes...).

Aussi, il vous est demandé de la tolérance, car des familles vivent encore de la terre (culture et élevage) afin de nourrir la planète.

Sachez que vous êtes les bienvenus dans notre commune rurale, que nous ferons tout pour que vous soyez bien à Loubieng. Tout cela dans le dialogue, le respect et la tolérance de tous.

Nous convierons les nouveaux Loubiengeois au verre de l'amitié l'année prochaine, afin de nous présenter comme il se doit, et leur souhaiter la bienvenue dans notre joli village.

Les nouveaux Loubiengeois sont priés de se présenter en mairie, pour obtenir les informations du fonctionnement des services, mais aussi pour laisser leur coordonnées au secrétariat de mairie afin d'être recensés dans les registres communaux.

## Remerciements

Début février la tempête Nils a traversé le coté EST du village. Quelques dégâts de toitures à signaler, mais beaucoup de poteaux téléphoniques coupés et surtout de très nombreux arbres. Les routes ont été dégagées grâce à l'aide de bénévoles avec tracteurs, tronçonneuses et surtout de l'huile de coude, donc un grand merci à ceux qui se reconnaîtront. A ce sujet, si vous voulez aider dans le cas de catastrophes naturelles, veuillez-vous signaler à la mairie.



## Bâtiments Communaux



Des travaux d'entretien vont avoir lieu à l'école. Après le toit, le sol d'origine va être refait pour éviter les chutes. Une climatisation va être installée. Ces travaux auront lieu pendant l'été.

Le local technique communal est en cours de construction.

## Commission Voirie Communale

Le chemin des Ahittes va être refait dans sa totalité pour le moment, ainsi que le chemin de Souritain.

Une aire de retournement va être créée en haut du chemin de Peyras pour faciliter le ramassage des poubelles



## Réseau fibre

Propriétaires, penser à élaguer vos arbres en bordure de route. Des poteaux sont encore par terre, ils sont signalés mais Orange ne répond pas.



## Information spéciale

Le sujet concerne la régulation du gibier à poil.

En juin, juillet et août, vous pourriez entendre des détonations tôt le matin ou en fin de journée. Il s'agit de chasseurs isolés qui pratiquent l'affût dans la plus grande sécurité.

A partir de septembre, et ceci rarement, vous pourriez voir ou entendre, passer ou traverser, une meute de chiens à côté ou sur vos terrains. Ce sont des battues aux sangliers. Ces derniers commencent à causer pas mal de dégâts (cultures, collisions).

Le sanglier étant un animal opportuniste, il se resserre de plus en plus souvent proche des habitations. Il n'y aura jamais de porteurs d'armes près de vos maisons. Dans la mesure du possible, les résidents du secteur sont prévenus lors de l'intervention.

### L'AICA des Coteaux

Le Président

Monsieur Francis LARROQUE

06 88 14 44 16.

# Rappel des horaires de travaux, tonte, bricolages, etc...

Pour rappel, le **règlement sanitaire départemental** fixe les règles à respecter en matière de travaux, de tonte, bricolage etc., ..., ainsi :

**Du lundi au vendredi de 8h30 à 12h00 et de 14h30 à 19h30**  
**Le samedi de 9h00 à 12h00 et de 15h00 à 19h00**  
**Le dimanche et les jours fériés de 10h00 à 12h00 uniquement.**

Pour le bien de tous, il vous est demandé de respecter ces horaires.

## Plantation et élagage des arbres et des haies en bordure de propriété

A la campagne, il est habituel de voir des propriétés arborées, qui font le charme de nos habitations et de nos campagnes.



Malheureusement, ces mêmes arbres, quand ils sont plantés en bordure de propriété, deviennent les ennemis des réseaux (électriques et fibre).

Aussi, chaque propriétaire ou locataire est tenu d'élaguer les arbres bordant leur propriété pour ne pas endommager les câbles et permettre aux différents techniciens de pouvoir intervenir sans encombre pour installer ou réparer les réseaux.



De plus, vos haies séparatives ne doivent pas envahir le paysage, aussi il vous est demandé de tailler la végétation séparative et bordant vos propriétés pour ne pas envahir les voisins ou les bords de route.



Merci d'avance à tous, en espérant compter sur votre solidarité pour un mieux vivre ensemble !

## Les chiens errants sur la Commune

**Il y a toujours trop de chiens errants sur la commune !**

Plusieurs personnes sont venues nous signaler des chiens errants venus dans leur propriété. Nous vous rappelons que les chiens ou tout autre animal doivent être contenus dans votre propriété.

Des agressions de chiens se déroulent sur la commune, soit envers des véhicules, des cyclistes ou des piétons.

**Propriétaires, veillez à ce que cela cesse avant que cela ne tourne au tragique !**



## Attention aux démarcheurs !!!

On nous signale des démarcheurs de tous types et toutes causes sur la commune. Soyez vigilants, relevez les plaques d'immatriculation et contactez la mairie ou la gendarmerie.

### Application mobile de la commune : **INTRAMUROS**



Vous pouvez télécharger l'application mobile IntraMuros et vous connecter au site de la commune de Loubieng.

Cette application vous préviendra, par le biais de notifications, des diverses manifestations organisées sur la commune, que ce soit par les associations ou par la commune. Elle vous rendra compte aussi des possibles coupures d'électricité, d'eau ou tout autre réseau. En effet, dès que la mairie en sera avertie, l'application sera mise à jour.

Elle vous permet aussi de nous signaler tout défaut de circulation, de problème de poteau cassé ou penché ou tout autre désagrément.

**Nouveau !!!**

Un nouveau site internet est en cours de préparation pour la commune, plus moderne et surtout plus lisible.

Venez nous retrouver sur :

[www.loubieng.fr](http://www.loubieng.fr)

### **NOUVEAU A LOUBIENG : MUTAMI, la mutuelle communale**

**Ceci s'adresse aux personnes de tout âge n'ayant pas accès à des contrats de groupe d'assurance santé (mutuelle santé) ou de contrat de mutuelle obligatoire.**

En effet, le conseil municipal a signé une convention de partenariat avec MUTAMI pour la mise en place d'une mutuelle communale à destination de tous les habitants et les personnes ayant une activité professionnelle sur la commune.

La mutuelle communale s'adresse aux jeunes sans emploi, étudiants, seniors, agriculteurs, professions libérales, commerçants, demandeurs d'emploi, intérimaires, et plus généralement à toute personne n'entrant pas dans le cadre des obligations légales de l'employeur.

Si vous souhaitez rencontrer le représentant de Mutami, n'hésitez pas à prendre contact avec le secrétariat de mairie.



Vous pouvez également vous déplacer directement à l'agence Mutami  
PAU, 3 cours Bosquet

Du lundi au vendredi (9h00-12h30 / 13h30-17h00)  
ou contacter l'agence par téléphone au 05 59 62 94 10

# Communauté des Communes de Lacq-Orthez

## Carte déchetterie

Pour se procurer une carte « Déchetterie », 3 solutions existent :

- 1- Se rendre sur le site de la **déchetterie**, route de Loubieng 64300 Maslacq, muni de votre carte d'identité et d'un justificatif de domicile.
- 2- Se présenter à l'**accueil de la CCLO** soit à Mourenx, soit à Orthez.
- 3- Sur le **site de la CCLO**, onglet Vivre et habiter – Environnement – Mes déchets – Les déchetteries – demander ma carte de déchetterie – Formulaire de demande.





## Collecte des déchets ménagers



**ATTENTION** : les bouchons ne sont plus récupérés par la mairie ni par la déchetterie, il faut donc les mettre dans le bac jaune.

Le ramassage des ordures sur la commune de Loubieng a lieu :

Jour	Ordures ménagères/container vert	Tri sélectif/container jaune
Mercredi	Semaines paires 	Semaines impaires 

**Astuce pratique** : pour se rappeler quel container sortir et quand :  
Récitez-vous la phrase suivante :

« Un pervers dans un imper jaune »

Cela se traduit ainsi :

Pervers = semaine paire (per) vert=container vert

Imper= semaine impaire et jaune= container jaune

### Déchets :

Pour tout renseignement concernant la collecte des déchets, le remplacement de vos containers ou encore l'enlèvement d'encombrants, vous pouvez contacter :

➔ La **déchetterie de Maslacq** RD 275 – 27 route de Loubieng 64300 MASLACQ (05 59 67 31 89)

#### Horaires d'hiver :

- Mardi : 9h-12h30
- Mercredi : 9h-12h30 et 14h-17h30
- Vendredi : 14h-17h30
- Samedi : 9h-12h30 et 14h-17h30

#### Horaires d'été :

- Mardi : 8h30-12h30
- Mercredi : 8h30-12h30 et 14h-18h
- Vendredi : 14h-18h
- Samedi : 8h30-12h30 et 14h-18h

*Les déchetteries sont fermées les jours fériés*

➔ **Le service déchets de la Communauté des Communes de Lacq-Orthez** rond-point des Chênes  
BP73 64150 MOURENX (05 59 60 03 46)

# INFOS PRATIQUES COMMUNALES

## Trésor Public

### HORAIRES CENTRE DES IMPÔTS

#### Services impôts Orthez

Adresse : 13 Av. Henri IV,  
64300 Orthez  
Tel : 0809 401 401

Horaires :

Lundi : 9h00-12h00  
Mardi : 9h00-12h00  
Mercredi : fermé  
Jeudi : 9h00-12h00  
Vendredi : 9h00-12h00

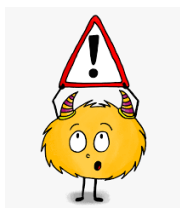
#### Services impôts Mourenx

Adresse : Rond-Point des Droits de l'Homme,  
RD9, 64150 Mourenx  
Tel : 05.59.60.33.87

Horaires :

Lundi : 9h00-12h00  
Mardi : 9h00-12h00  
Mercredi : fermé  
Jeudi : 9h00-12h00  
Vendredi : 9h00-12h00

## SECRETARIAT DE MAIRIE :



### **Le secrétariat de Mairie est ouvert les Mardi et Mercredi de 14h à 19 h**

En dehors de ces horaires, vous êtes prié(e)s de prendre rendez-vous avec notre secrétariat au :

**05 59 69 19 11**

**Ou par mail à l'adresse : [commune-de-loubieng@orange.fr](mailto:commune-de-loubieng@orange.fr)**

## Les agents municipaux de la commune de Loubieng

La mission des agents des services municipaux est d'assurer aux habitants de la commune :

- Une qualité de vie à laquelle chacun aspire ;
- Et un cadre de vie le plus agréable possible.

Sous l'autorité du Maire et des élus qui prennent les décisions, une équipe composée :

- ✓ D'une secrétaire de Mairie : Katia BARTHET
- ✓ Et de deux agents techniques : Benoit Gastigar et Françoise Labache

Ils agissent quotidiennement dans le cadre des priorités déterminées par les élus, en respectant la réglementation.

Pour leur engagement, le Conseil Municipal les remercie vivement et demande aux habitants de leur accorder tout le respect qu'il leur est dû !

## DOCUMENTS D'IDENTITÉ : carte d'identité, passeport

### ▪ Validité de la carte d'identité

**Attention !** Selon la situation, la carte d'identité est valide 10 ans ou 15 ans. Tout dépend de sa **date de délivrance** et de votre **âge à cette époque**.

Si vous êtes **majeur** :

**1<sup>er</sup> cas** : Si la carte **était encore valide le 1er janvier 2014**, la durée de validité de la carte d'identité d'une personne **majeure** est passée de 10 à 15 ans.

**2<sup>eme</sup> cas** :



Si la carte **a été délivrée APRES le 1er janvier 2014** et que son ancien format est de **grand modèle**, elle est valide pendant **15 ans**.



Si la carte a été délivrée dans le **petit format** (format carte bancaire) elle est valable **10 ans**

Si vous êtes **mineur**, votre carte d'identité est valable 10 ans quel que soit son format.

En effet, au vu de la législation européenne, la validité des documents d'identité est revenue à 10 ans. Si votre carte est périmée, vous devez la renouveler.

### ▪ Renouvellement

Pour toute demande de renouvellement de pièces d'identité, vous devez prendre rendez-vous dans les mairies les plus proches suivantes :

Orthez (05 59 69 00 83) – Mourenx (05 59 60 07 23) – Monein (05 59 21 30 06) –

Navarrenx (05 59 66 10 22) - Mauléon (05 49 81 17 00) - Oloron-Ste-Marie (05 59 39 99 99)

D'autres mairies sont aptes à vous délivrer ces documents dans le département. N'hésitez pas à contacter notre secrétariat pour plus de renseignements (05 59 69 19 11).

Vous devez faire votre préinscription en ligne sur le site **ants.gouv** muni de vos identifiants France connect (améli, ou impôts.gouv, etc...). Vous devrez y renseigner votre état civil ainsi que celui de vos parents. Une fois l'enregistrement effectué, un document avec code d'identification de la demande et flash code vous sera délivré. Il faudra amener ce document lors de votre rendez-vous en mairie.

Les pièces justificatives à joindre à votre demande lors de votre rendez-vous en mairie sont :

- ✓ la carte d'identité périmée (dans le cas d'un renouvellement) ou une copie intégrale de votre acte de naissance daté de moins de 3 mois (à demander dans votre commune de naissance)
- ✓ un justificatif de domicile
- ✓ 2 photos d'identité
- ✓ Le document de préinscription délivré lors de l'enregistrement en ligne

## RECENSEMENT MILITAIRE :

Petit rappel à nos jeunes concitoyens : si vous fêtez vos 16 ans dans l'année, il faut **impérativement** venir en mairie pour effectuer votre recensement militaire.

**Et non, ce n'est pas à votre mère ou votre père que cela incombe, mais bien à vous !**



**Le recensement militaire est obligatoire pour passer vos futurs examens scolaires ou de conduite et d'autres démarches administratives.**

Le recensement se fait en général sur la base militaire de Pau et dure 1/2 journée.

Pour le transport, le train est idéal, car une navette vous attend à la sortie de la gare de Pau pour vous emmener à la base militaire, et vous ramener le soir. Vous pouvez vous faire rembourser tout ou partie des billets en faisant la demande (les militaires vous expliqueront la démarche).

Pour effectuer son recensement voici la liste des **pièces obligatoires à fournir à la mairie :**

- livret de famille (pages parents et page enfant)
- carte d'identité
- numéro de votre portable, celui d'un de vos parents si vous n'en avez pas
- adresse mail personnelle, et si vous n'en avez pas il serait bien d'en créer une car les communications et convocations militaires se font généralement par mail. Si vous n'en avez pas, vous pourrez donner celle de l'un de vos parents.

## Inscriptions sur les listes électorales communales

L'inscription sur les listes électorales est obligatoire selon l'article L9 à L15-1 du Code Electoral.

Pour ce faire, vous devez :



Vous rendre en mairie muni de votre pièce d'identité et d'un justificatif de domicile. Là, vous devrez remplir un cerfa pour entériner votre inscription. Un récépissé d'inscription vous sera remis.

**Ou**

Effectuer une demande d'inscription en ligne, et par laquelle vous déposerez votre carte d'identité et justificatif de domicile préalablement scannés.

Dans les deux cas c'est à vous seul de faire la démarche.

N'hésitez pas à contacter le secrétariat de mairie pour de plus amples informations.

## COMMUNICATION

Afin de pouvoir vous transmettre des informations importantes ou urgentes, ou de vous avertir efficacement ou tout simplement vous contacter facilement, nous souhaiterions que vous nous transmettiez vos coordonnées.

**Aussi, nous vous demandons de contacter le secrétariat de mairie** pour enregistrer votre contact et ainsi vous relayer les informations en temps et en heure. Vous pouvez **téléphoner au 05 59 69 19 11** ou nous envoyer un mail à **commune-de-loubieng@orange.fr**, et ainsi nous transmettre vos numéros de téléphone et vos adresses mails.



## Demande d'Autorisation d'Urbanisme

Vous pouvez vous connecter sur ce site pour faire vos demandes de permis de construire, déclaration préalable de travaux ou de division, certificat d'urbanisme,...

[www.e-permis.fr](http://www.e-permis.fr)

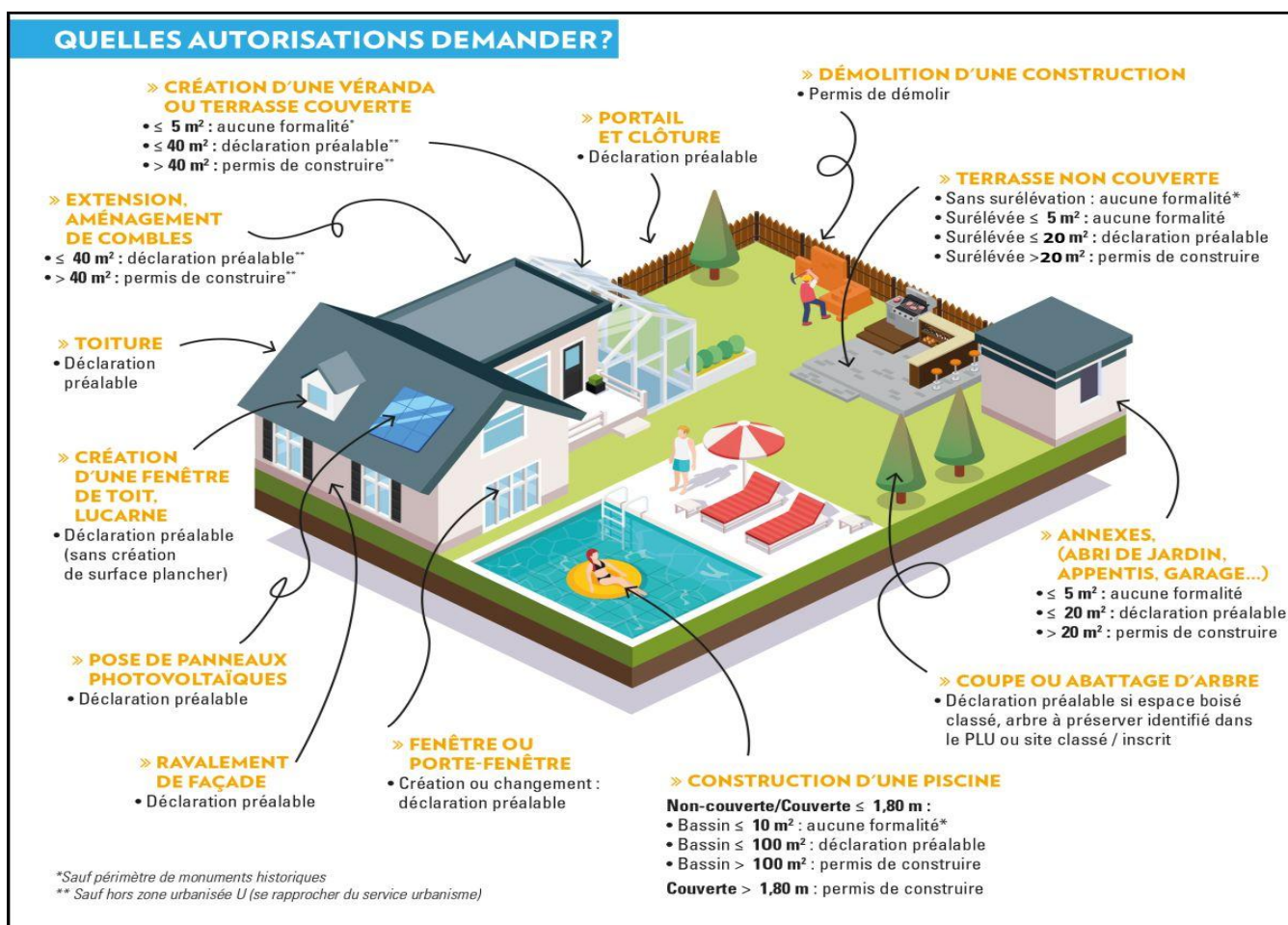


Nous vous rappelons que toute création de construction est soumise à une autorisation d'urbanisme. Seules les constructions dont la surface plancher et l'emprise au sol est inférieure à 5 m<sup>2</sup> ne nécessite pas d'autorisation d'urbanisme.

**Pour rappel :** Toute modification de façade, toute clôture, même celle faite en grillage, mise en place de portail, les pergolas, les piscines, la pose de panneaux photovoltaïques, les pompes à chaleur, la réfection du toit si un élément change, etc., ..., sont soumises à une autorisation d'urbanisme mais cela n'est pas nécessaire pour un terrain de pétanque par exemple, **donc posez la question au secrétariat.**

**Pour résumer, et si vous êtes dans le doute, prenez contact avec la mairie !**

**ATTENTION :** même si votre projet n'est pas soumis à une procédure d'urbanisme, il est impératif de vous référer au règlement du **PLUi** en place sur notre commune depuis le mois de janvier 2026. Vous pouvez le consulter en mairie, ou sur internet sur le site **géoportail-urbanisme.gouv.fr** muni de vos références cadastrales. Du fait de la passation de PLU à PLUi, le zonage de vos habitations a pu changer, donc avant toute construction, renseignez-vous.



Le 11 juin 2026, l'Association Santat a organisé son assemblée générale.

Les rapports d'activités et financiers du SSIAD et du Centre de Santé ainsi que les comptes consolidés ont été présentés.

Santat est une association gérant :

- le Centre de santé de Mourenx
- le Service de Soins infirmiers à domicile situé à Lacq.

### Le Centre de Santé

L'équipe médicale du Centre de Santé s'est vu étoffée avec l'arrivée d'un médecin supplémentaire dès le 1er janvier 2025 portant l'effectif total à 7 médecins (5.9 Equivalent Temps Pleins) salariés.

En parallèle, 3 médecins en contrat à durée déterminée ont pu venir compléter cette équipe en période de congé maternité et autres congés des médecins en poste.

Le mode d'exercice salarié attire la curiosité de jeunes médecins généralistes dont l'exercice libéral reste le plus connu.

Ce centre de santé peut accueillir les patients résident les communes suivantes :

- |              |                |                |
|--------------|----------------|----------------|
| • ABIDOS     | • LOUBIENG     | • PARDIES      |
| • BESINGRAND | • MASLACQ      | • SARPOURENX   |
| • CASTETNER  | • MONT         | • SAUVELADE    |
| • LACQ       | • MOURENX      | • VIELLESEGURE |
| • LAGOR      | • NOGUERES     |                |
| • LAHOURCADE | • OS MARSILLON |                |

8649 patients ont été reçus en 2025 et 20 000 consultations ont été réalisées par l'équipe médicale.

L'année 2025 s'est soldée avec un résultat excédentaire et l'Association a renouvelé ses remerciements auprès des conseils municipaux qui ont apporté leur aide financière.

Depuis quelques années la commune de Loubieng verse une subvention afin de soutenir cette association qui propose une offre de santé dans un contexte où beaucoup de médecins du territoire sont partis à la retraite, d'autres s'en approchent et où il est difficile de les remplacer.

**Vous n'avez pas ou plus de médecin traitant ? Vous pouvez contacter le centre de santé du Bassin de Lacq au 05.59.11.63.88.**

**En tant que partenaire de la commune, ce centre vous garantit un rendez-vous avec un médecin.**

**En cas de difficulté, nous vous invitons à le signaler auprès de la mairie.**

## 2 sites où sont organisés les RV :

### Adresse CENTRE DE SANTÉ site principal :

- **Centre de Santé du bassin de Lacq**  
Pôle de santé Simone Veil  
6 place du Béarn  
64150 Mourenx

### Adresse CENTRE DE SANTÉ antenne de Lagor :

- **Centre de Santé du Bassin de Lacq**  
Maison médicale  
55 Rue principale  
64150 Lagor

### [Le SSIAD](#)

Le SSIAD (service de soins infirmiers à domicile) est un service qui intervient à domicile pour dispenser **des soins d'hygiène et de confort** aux personnes âgées et aux personnes en situation de handicap. Il contribue à accompagner les personnes à leur domicile. Ses interventions sont prises en charge par l'Assurance maladie. Elles se font sur prescription médicale.

Ce service intervient sur les communes de :

- |              |            |                |
|--------------|------------|----------------|
| • ABIDOS     | • LOUBIENG | • NOGUERES     |
| • BESINGRAND | • MASLACQ  | • OS MARSILLON |
| • LACQ       | • MONT     | • SAUVELADE    |
| • LAGOR      | • MOURENX  | • VIELLESEGURE |

Tous les matins : 7 tournées sont organisées.

Tous les soirs : 2 tournées démarrent

Les dimanches et jours fériés, 3 tournées de matin et 1 tournée de soir sont planifiées.

L'équipe est composée :

- De 12 aides-soignantes titulaires = 8.30 etp\*
- 6 aides-soignantes remplaçantes
- 3 infirmières coordinatrices
- 1 agent d'entretien = 0.26 etp
- 2 postes administratifs = 0.92 etp

\* etp : équivalent temps plein

### Pour joindre le SSIAD :

- Par téléphone : **05 59 71 72 84**
- Par courriel : [ssiadbassinlacq@santat.fr](mailto:ssiadbassinlacq@santat.fr)
- Adresse : SSIAD DU Bassin de Lacq – 36 RD 817 – 64 170 LACQ

## Service de la poste

A partir du 1<sup>er</sup> juillet, et pour une période de 4 mois, la distribution du courrier sera faite par 2 facteurs. La route d'Orthez, le chemin de domengé, le chemin de Louthé, la route de Castetner, le chemin de Mounicq et le chemin de Quotemas seront effectués par un facteur.

Tout le reste de la commune sera desservi par la factrice habituelle. Si ce système fonctionne, il sera prolongé.

## TÉLÉASSISTANCE

Le Conseil Départemental a mis en place un système de téléassistance plus abordable que d'autres prestataires. N'hésitez pas à contacter le secrétariat de mairie pour plus de renseignements.

Pris en charge possible, sous conditions, dans le cadre de l'APA ou de la PCH.

Dépense éligible au crédit d'impôts.  
Offre de base : (montants mensuels TTC)  
Prestation de base : transmetteur et émetteur (matériel neuf). Installation, maintenance et formation des bénéficiaires.

7.38 €

L'abonnement mensuel inclut : la location du matériel, la mise en service, l'entretien, le dépannage des équipements, les déplacements et les frais administratifs et la réception des appels 24h/24 et 7j/7.

La prestation départementale le64téléassistance s'adresse à toutes les personnes âgées, isolées, en situation de handicap ou dépendantes qui désirent rester à leur domicile. En cas de chute, malaise ou tout autre accident, une personne à leur écoute pourra faire intervenir un proche ou les services de secours, rapidement et efficacement, le jour comme la nuit.

### Comment s'abonner ?

Il suffit de remplir une demande de raccordement disponible :

- Sur le site : [le64.fr/le64teleassistance](http://le64.fr/le64teleassistance) ou via la plateforme [autonomie64.fr](http://autonomie64.fr)
- Auprès de votre Service Départemental des Solidarités et de l'insertion.

A réception de la demande, Vitaris prend contact avec vous dans un délai de 48h pour procéder à la souscription et à l'installation à votre domicile.

La résiliation, quel que soit le motif, est possible à tout moment, sans frais. La facturation débute le mois suivant celui de l'installation du matériel chez l'abonné. Tout mois entamé reste dû.

Pour en savoir plus, contacter le 05 54 12 06 64.

## S'inscrire au dispositif Opération Tranquillité Vacances (OTV)

Vous pouvez demander à la police ou la gendarmerie de surveiller votre domicile grâce au dispositif "**l'opération tranquillité vacances**". Une fois informé, ils assurent une surveillance de votre domicile laissé vacant pendant votre absence. Il vous suffit de notifier votre départ en vacances à la brigade de Mourenx. Ainsi, des patrouilles seront organisées pendant votre absence, tant le jour que la nuit.

**De même si vous remarquez un véhicule suspect (genre camionnette ou fourgon, véhicule étranger au village qui passe plusieurs fois, ...) vous êtes prié de relever la plaque d'immatriculation et nous la transmettre pour enquête auprès des gendarmes.**

**Voyager à l'étranger : les outils du MEAE**( Ministère de l'Europe et des Affaires étrangères met à disposition des voyageurs deux services gratuits et régulièrement actualisés :

- Les [Conseils aux voyageurs](#), accessibles sur le site internet du MEAE, ils visent à faciliter la préparation et le bon déroulement des déplacements touristiques ou professionnels
- Le [Fil d'Ariane](#) permet aux Français amenés à séjourner moins de 6 mois dans un pays de recevoir par mail ou par SMS des messages d'alerte et des consignes de sécurité de dernière minute, si la situation du pays visité le justifie. Ces alertes peuvent porter sur des risques naturels, sécuritaires ou sanitaires.

## Épicerie ambulante



L'épicerie ambulante est présente pendant 30 minutes environ tous les **jeudis matin vers 11 h 30** devant la mairie.

Si vous ne pouvez pas vous déplacer, Viviane se propose de livrer vos achats.

Aussi, vous pouvez la contacter par téléphone ou mail 06 48 16 96 44 ou [lepiceriebasco-bearnaise@orange.fr](mailto:lepiceriebasco-bearnaise@orange.fr)

## Fête des voisins dans un des quartiers de Loubieng



Une première pour la fête des voisins route d'Ozenx le 29 mai.

Une cinquantaine de convives se sont réunis dans la joie et la bonne humeur, chacun ayant apporté leurs spécialités culinaires.

Tous ravis d'avoir passé une agréable soirée, le rendez-vous est confirmé pour la version 2027.

Une pensée pour les personnes qui n'ont malheureusement pas pu venir pour des raisons de santé, ou autre.

À Loubieng on est bien.

# ASSOCIATIONS

## CHASSE

### L'ACCA

Les membres du bureau remercient toutes les personnes qui sont venues partager ce moment festif et convivial, lors du dernier repas de chasse.

La prochaine assemblée générale aura lieu très prochainement.

Courant juin, juillet, il y aura du tir à l'approche sur chevreuil, notamment au lever du jour et à la tombée de la nuit, donc ne vous inquiétez pas de ces tirs.

Si vous constatez des dégâts dus au renard, vous êtes prié de contacter le Président.

L'ensemble du bureau vous souhaite de passer de très bonnes vacances et un bel

Le Président



Vous pouvez vous inscrire auprès de :

GALLO Éric : 06 09 69 21 01

GASTIGAR Benoit : 06 01 48 18 13

BERGEROT Hervé : 06 10 08 64 40



Le Président

## LE COMITÉ DES FÊTES

### Les Fêtes 2026 arrivent !

#### Fêtes de Loubieng 2026 : réservez votre 29 et 30 août !!!!

Après une année 2025 record, le Comité des Fêtes revient plus motivé que jamais pour vous préparer une édition 2026 que nous espérons mémorable !

**Au programme :** les ingrédients qui ont fait le succès des années précédentes, avec notre traditionnel petit-déjeuner à la fourchette pour bien démarrer la journée. Suivi de l'incontournable tournoi de pétanque. L'après-midi, place aux jeux pour tous les âges : petits et grand sont les bienvenus.

Et parce qu'une belle journée mérite une belle soirée, nous vous embarquerons ensuite dans une ambiance Chasse, Pêche et Traditions.

Le dimanche, nous remettons le couvert avec le repas des villageois. On compte sur vous pour répondre présents !

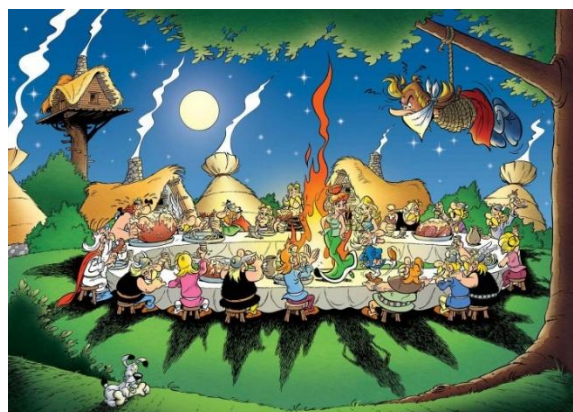
#### Mais avant ça... attention ! 🚨

Les fameuses quêtes vont bientôt débuter. Loubiengeois, Loubiengeoises, préparez-vous : les membres du Comité ne vont pas tarder à frapper à votre porte. Réservez-leur votre meilleur accueil !

Une chose est sûre : 2026 s'annonce festive et conviviale, comme d'habitude.

**Alors notez la date, mobilisez vos voisins, votre famille, vos amis... et préparez-vous à faire la fête avec nous !**

À très bientôt !





## Association Pleine Lune

La section Tai Chi Chuan clôture sa saison avec un effectif de 9 adhérents.

Notre participation au télé-thon a permis à un public curieux de s'initier à la discipline dans une ambiance joyeuse et détendue.

Certaines personnes découvrant la discipline se sont inscrits à cette occasion...

La saison prochaine, le bureau de l'association Pleine Lune nous a confirmé le réengagement sur la commune de Loubieng.

Nous remercions la commune pour son accueil ainsi que nos adhérents. Bonnes vacances en souhaitant vous compter parmi nous la saison prochaine.



Début de la saison 2026/2027 :

Portes Ouvertes (essai gratuit) le 21 et le 28 Septembre 2026.

Les cours débuteront le 5 Octobre 2026.

Rappel des horaires  
16 h 30 / 18 h  
18 h 30 / 20 h



**LINE DANCE COUNTRY : LES CALAMITY'S 64**



Bonjour à toutes et tous,

La saison 2025-2026 pour nous se termine, la reprise se fera comme chaque année en septembre.

Lors de cette saison nous avons continué nos représentations, dans les EPHAD afin de divertir nos aînés, et, nous avons porté notre contribution au téléthon de Loubieng bien sûr, mais, également à celui de Orthez nous permettant de faire découvrir et partager notre passion.

Mais durant ces quelques mois, nous avons vécu des moments bien difficiles.

D'abord notre répétitrice qui accidentellement se casse le col du fémur ce qui l'oblige à un repos pendant quelques temps.

Mais surtout, la perte de notre fidèle et dévoué comptable Monsieur Jacques LAFFARGUE, décédé au mois de mai 2026.

Nous espérons vous retrouver, si vous le désirez chaque jeudi vers 19h00 en salle annexe de la mairie de Loubieng.

Nous vous souhaitons de très heureuses vacances.

A bientôt à la rentrée.

Le Président





Durant cette année scolaire 2025/2026, l'association des Parents d'Elèves du RPI des 4 Moulins a poursuivi ses actions afin de financer les projets et sorties des 3 classes du RPI :

1 vente de pâtisseries à domicile + 1 vente lors des élections municipales

La fête de Noël : vente de cabas, vente de sapins + marché de Noël (objets réalisés par les élèves)

La fête de l'école le samedi 27 juin à Ozenx : spectacle des enfants, repas et animation « jeux surdimensionnés » offerte par l'Ape

Cette année, les élèves ont bénéficié de différentes sorties financées en grande partie par l'Ape (bus et activités). Voici quelques sorties réalisées par les élèves :

A Làa-Mondrans :

- Visite de la ferme « Les p'tits laits béarnais » à Castétis
- Visite du château de Pau
- Visite du parc animalier d'Argelès-Gazost

A Loubieng :

- Gourette : sortie raquettes et fabrication d'igloos
- Anglet : visite de l'Hermione

A Montestrucq :

- Voyage patrimoine du Moyen-Age à Irissarry pendant 3 jours : visite de châteaux, jeux de piste...

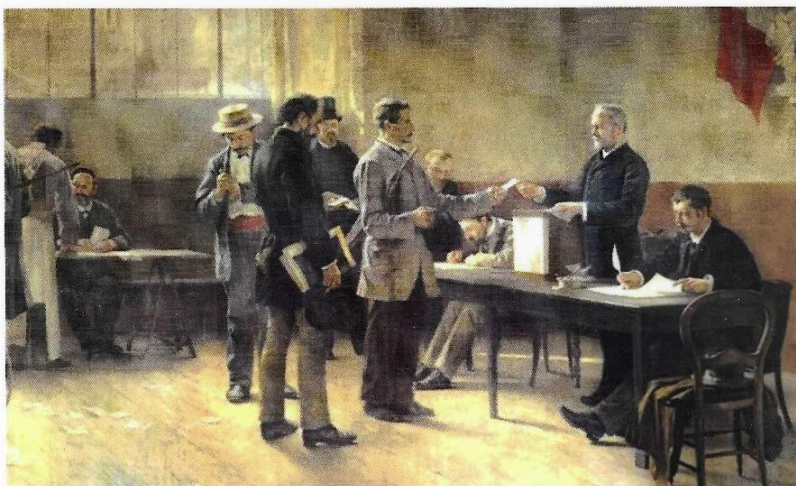
Les classes de Loubieng et Montestrucq ont participé au projet VECU : « les voyages de Gulliver », spectacle présenté aux parents le vendredi 19 juin à la salle Francis Planté.

Nous remercions chaleureusement toute l'équipe enseignante et les ATSEMS pour leur investissement auprès de nos enfants.

Nous tenons aussi à remercier vivement les villageois pour leur soutien et leur accueil lors de nos manifestations et particulièrement nos ventes de gâteaux.

Nous vous donnons rendez-vous l'année scolaire prochaine pour de nouvelles actions !

## Mémoire du Canton de Lagor et des Vallées



### Les élections municipales de 1929 dans nos villages

Bulletin n°23 - Année 2026

Toujours passionnés, les responsables de notre association ne cessent de remémorer tous les événements qui ont marqué la vie de nos villages. Depuis 23 ans vous êtes informés de toutes les trouvailles et témoignages au travers de nos revues annuelles et de notre internet. Notre bibliothèque possède de nombreux livres et documents que vous pouvez également consulter.

Cette année, notre revue remémore les élections municipales de 1929 dans nos villages d'après des archives communales, des archives départementales et bien entendu, de différents témoignages.

Toujours à l'écoute de nos villages nous organisons à la demande, des soirées de formation à la généalogie, à l'utilisation des archives départementales à l'approche des sites internet, à la numérisation de documents.

Tous nos adhérents ainsi que les secrétariats de mairie reçoivent chaque mois « la lettre aux adhérents » les

informant de nos activités et des dates de nos différentes manifestations.

Tous les vendredis (sauf jours fériés) une permanence est ouverte à notre local de 15h30 à 17h30 à toutes les personnes adhérentes ou non, qui désirent des renseignements, consulter nos archives ou notre bibliothèque ou débattre des sujets qui nous intéressent. Bienvenue à tous.

## SCRABBLE



Le club de scrabble est toujours aussi dynamique ! Tous ses membres se retrouvent avec plaisir le mercredi à 18h dans la salle annexe de la mairie. Les débutants ou confirmés sont les bienvenus.

N'hésitez pas à vous renseigner auprès de Annie Cambet 06 82 97 37 84.

## MARCHE

Quand la météo le permet, pas de pluie, pas trop de soleil 🙄🙄, le jeudi après-midi, c'est la sortie hebdomadaire.

Nous faisons les randonnées des secteurs de Navarrenx, Sauveterre, Salies de Béarn, Orthez, le nord de Pau et deux circuits près d'Oloron.

Nous parcourons, en moyenne, une dizaine de kilomètres. Le rythme est "cool", nous profitons au maximum des différents paysages que nos reporters, Cathy et Éric Yanna immortalisent, sur la "pellicule".

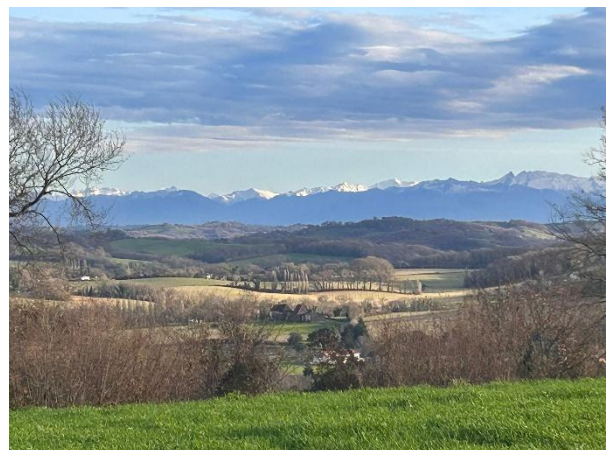


Quand nous fêtons l'anniversaire de l'un d'entre nous, nous recherchons une table de pique-nique, et après l'effort, le réconfort, afin de récupérer les calories perdues. N'est-ce pas mesdames !!!



Le groupe s'agrandit, les messieurs sont un peu plus nombreux.

Bonnes vacances. 🤓🤓🤓





## Professionnels et Entreprises

### Artisans Mosaïste d'arts :

#### **TALPIN Joëlle**

1060 route d'Ozenx  
64300 Loubieng

### Artisans :

**Hernandez David** Plombier Chauffagiste

06.30.81.11.22

#### **Saint Antoine Stanislas**

Poly'Jardi Paysagiste

06.84.61.05.75

**Christophe dépannage** chauffage, plomberie, chaudière

06.25.10.09.11

**Villa Arnaud** Menuiserie, charpente

06.42.84.41.70

#### **AB décoration - Baptista Anthony**

Peintre en bâtiment

06.61.05.24.86

**Cangrand Damien** Electricité-Plomberie

06.47.10.09.71

**Fabienne** Coiffure-Maquillage Domicile 06.12.03.79.20

## Producteurs fermiers :

### **EARL DES COURANTS D'AIR** (Vente directe volailles)

1930 Route de Navarrenx  
64300 LOUBIENG

### **EARL BIEN AIMEE** (Vente directe Veau et Bœuf BIO)

TURAN Clovis et Brigitte  
97 Impasse Poublan  
64300 LOUBIENG

### **DROUGARD PHILIPPE ET PIERRETTE** (Apiculteur)

1346 Chemin Mesplaterre  
64300 LOUBIENG

### **TACHOIRE Aude** (Vente de noisettes bio)

813 chemin de Rôo  
64300 LOUBIENG

### **EARL de LENY**

(Apiculteur)  
261 Chemin de Louthé  
64300 LOUBIENG

## Gîtes :

### **Gîtes AUGAGNA**

521 Chemin de L'Oustau  
64300 LOUBIENG

05.59.69.41.84

### **Gîte LAUBARET**

2440 Route d'Ozenx  
64300 LOUBIENG

05.59.11.20.64

### **Gites et chambres d'hôtes RAMEAUX**

Maison Comayou  
579 Chemin de Comayou  
64300 Loubieng

06.10.77.13.07

### **Gîte CAMBET- Maison PUYADE**

Chemin de Mesplaterre  
64300 LOUBIENG

05.47.73.41.95

06.86.90.48.63

### **Domaine de TILH**

1843 Route d'Ozenx  
64300 LOUBIENG

06.73.46.88.04

## Tourisme :

### **Les Nids du Béarn**

1716 chemin de Hourcloum  
64300 LOUBIENG

05.64.11.02.26

06.75.00.54.65

## Liste des Associations

### Loisirs :

#### [Comité des Fêtes de Loubieng](#)

400 Chemin de l'Eglise (mairie)  
64300 LOUBIENG

06.35.19.17.16  
(Jérémy Lauda)

#### [Calamity's 64 \(Country\)](#)

443 Route de Castetner  
64300 LOUBIENG

06.15.59.78.57

#### [Scrabble](#)

3240 chemin de Mesplaterre  
64300 LOUBIENG

06.82.97.37.84

### Ecole :

#### [Comité des Parents d'élèves](#)

### Chasseurs :

#### [ACCA de Loubieng](#)

Association Communale de Chasse agréée  
1930 Route de Navarrenx 64300 LOUBIENG

06.09.69.21.01

#### [AICA des Coteaux](#)

Association Intercommunale de Chasse Agrée

06.88.14.44.16