

st, and  
utiful. You  
g bigger than yc  
something that ma  
e. Tal  
a



# Gazette

## Janvier 2026



**Bonne Année à toutes et à tous,  
que celle-ci vous apporte joie et  
bonheur et surtout une bonne  
santé**

I have just  
to answer  
ins to assist  
three letters  
he will no  
was you  
t mention  
ing with  
Cream. me  
the same  
one self-sa  
action so  
said that  
in French  
By St  
that it f  
he had  
the hand  
ch. and  
more just  
to answer  
ins to assist  
three letters  
he will no  
was you  
t mention  
ing with  
Cream. me  
the same  
one self-sa  
ction so  
aid that  
in French  
By St  
that it f  
he had  
the hand  
ch. and

I have just  
to answer  
ins to assist  
three letters  
he will no  
was you  
t mention  
ing with  
Cream. me  
the same  
one self-sa  
action so  
said that  
in French  
By St  
that it f  
he had  
the hand  
ch. and  
more just  
to answer  
ins to assist  
three letters  
he will no  
was you  
t mention  
ing with  
Cream. me  
the same  
one self-sa  
ction so  
aid that  
in French  
By St  
that it f  
he had  
the hand  
ch. and

**Nos  
résidents**

**Les  
animations**

**Les  
actualités**



the ground or stays  
erse is vast, and you  
also beautiful. You a  
ething bigger than yc  
t of something that ma  
most of your time. Tal  
og post. Make a

**A consulter sur  
place**





*L'œillet est la fleur du mois de Janvier*

1er Janvier



**Mme ROUSSELOT**

89 ans

2 Janvier



**Mme GREAU**

90 ans

2 Janvier



**Mme THOMAS**

95 ans

5 Janvier



**Mlle GUYON**

88 ans

6 Janvier



**Mme GRELLIER**

92 ans

10 Janvier



**Mme RAVON**

91 ans

16 Janvier



**Mme MANDIN**

92 ans

18 Janvier



**Mr PONDEVIE**

90 ans

21 Janvier



**Mme FUSILLIER**

90 ans

23 Janvier



**Mr MORNET**

88 ans

25 Janvier



**Mme LOIZEAU**

79 ans

28 Janvier



**Mr POUPONNEAU**

87 ans

is the ground or stays  
verse is vast, and you  
also beautiful. You a  
nothing bigger than yo  
t of something that ma  
most of your time. Fal  
log post. Make a



# Présentation



Monsieur WUNENBURGER Victor

28/11/1938

Souhaitons la bienvenue à M WUNENBURGER Victor, qui nous a rejoint depuis le 30 Décembre 2025 , après de longue année en région parisienne, celui-ci va pouvoir profiter du soleil et du calme Vendéen, auprès de sa famille.



to the ground or stays  
verse is vast, and you  
also beautiful. You a  
nothing bigger than yc  
t of something that ma  
most of your time. Fal  
log post. Make a



**Mr RAVON Georges et Me RAVON**  
**Marguerite**



Nous sommes rentrés à la résidence, cela fera bientôt 1 an en mars.

Les journées sont parfois longues, alors nous attendons avec impatience le journal du jour.

Il rythme notre temps. Ma femme sélectionne les articles, alors que moi je lis tout.

Avant, évoque Mr Ravon, j'occupais mes journées à travailler l'osier, j'ai fait de panier de toute sorte. Celui-ci évoque avec fierté que son travail était demandé par tout le monde. Malheureusement, ce n'est plus possible.





Linda,  
Agent Administratif et comptable

Originnaire de Bretagne, je viens tout dernièrement de rejoindre l'équipe de l'EHPAD Henri Panetier, j'ai déjà eu la chance lors de mon précédent poste d'accompagner les familles et aussi les résidents dans cette nouvelle étape de leurs vies. Nous avons également en lien avec les équipes mis de beaux projets en place, et j'espère pouvoir en faire autant auprès de vous. Entre autres, nous avons participé au **Tour de France Inter EHPAD**, un moment incroyable et nous avons eu la **troisième place**, sur plus de 200 établissements participants. Une magnifique victoire pour les résidents et un superbe cadeau pour moi.

Être à l'écoute et veiller au bien-être de nos âgées et une priorité pour moi.

Mes missions au sein de l'EHPAD Henri Panetier seront de vous aider et de vous accompagner dans vos démarches administratives lors de votre entrée et pendant toute la durée de votre séjour. Je suis également en charge de la comptabilité et de la facturation de nos résidents.

N'hésitez pas à revenir vers moi si besoin.



# Animations du mois de décembre



**Petit moment  
avec les enfants  
de la commune**



**On s'amuse bien !**

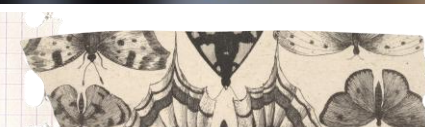


*New York  
I have just  
to answer  
questions  
Three letters  
which will  
What was you  
not mention  
going with  
Deo Cream  
about the same  
yourself  
satisfaction  
I said that  
people in  
see By  
is. that it  
use, he had  
With kind  
Sarah. and  
New York  
I have just  
to answer  
questions  
Three letters  
which will  
What was you  
not mention  
going with  
Deo Cream  
about the same  
yourself  
satisfaction  
I said that  
people in  
see By  
is. that it  
use, he had  
With kind  
Sarah. and*

*New York  
I have just  
to answer  
questions  
Three letters  
which will  
What was you  
not mention  
going with  
Deo Cream  
about the same  
yourself  
satisfaction  
I said that  
people in  
see By  
is. that it  
use, he had  
With kind  
Sarah. and  
New York  
I have just  
to answer  
questions  
Three letters  
which will  
What was you  
not mention  
going with  
Deo Cream  
about the same  
yourself  
satisfaction  
I said that  
people in  
see By  
is. that it  
use, he had  
With kind  
Sarah. and*



the ground or stays  
verse is vast, and you  
also beautiful. You a  
nothing bigger than y  
t of something that ma  
most of your time. Fal  
log post. Make a





# Animations du mois de décembre



## La Visite du Père Noël



*New York  
I have just  
to answer  
questions to assist  
three letters  
which will be  
that was you  
not mentioning  
going with  
Deo Cream. me  
but the same  
your selfish  
satisfaction to  
I said that  
he in front  
see By I  
ip. that it f  
ness he had  
With kind  
Sarah. and  
ll.*

*I have just  
to answer  
questions to assist  
three letters  
which will be  
that was you  
not mentioning  
going with  
Deo Cream. me  
but the same  
your selfish  
satisfaction to  
I said that  
he in front  
see By I  
ip. that it f  
ness he had  
With kind  
Sarah. and  
ll.*

*New York  
I have just  
to answer  
questions to assist  
three letters  
which will be  
that was you  
not mentioning  
going with  
Deo Cream. me  
but the same  
your selfish  
satisfaction to  
I said that  
he in front  
see By I  
ip. that it f  
ness he had  
With kind  
Sarah. and  
ll.*

*I have just  
to answer  
questions to assist  
three letters  
which will be  
that was you  
not mentioning  
going with  
Deo Cream. me  
but the same  
your selfish  
satisfaction to  
I said that  
he in front  
see By I  
ip. that it f  
ness he had  
With kind  
Sarah. and  
ll.*

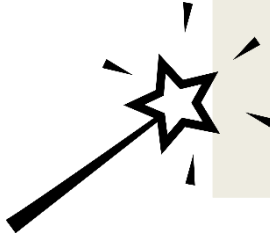
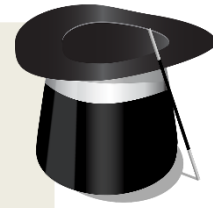
to the ground or sky...  
verse is vast, and you  
is also beautiful. You a  
nothing bigger than yc  
t of something that ma  
most of your time. Fal  
log post. Make a





# Animations du mois de décembre

Abracadabra !!



Le repas de Noël, avec l'indispensable bûche

*My first letter  
I have just  
to answer  
questions to answer  
three letters  
which will be  
that was you  
not mentioning  
going with  
Deo Cream. me  
but the same  
your selfish  
satisfaction to  
I said that  
he in front  
see By I  
ip. that it f  
see he had  
with him  
Sarah. and  
...*

*My first letter  
I have just  
to answer  
questions to answer  
three letters  
which will be  
that was you  
not mentioning  
going with  
Deo Cream. me  
but the same  
your selfish  
satisfaction to  
I said that  
he in front  
see By I  
ip. that it f  
see he had  
with him  
Sarah. and  
...*



to the ground or stays  
inverse is vast, and you  
is also beautiful. You a  
nothing bigger than yc  
t of something that ma  
most of your time. Fal  
log post. Make a





# Animations du mois de décembre



New York  
I have just  
to answer  
three letters  
which will not  
what was you  
not mention  
going with  
Ice Cream. me  
but the same  
your sister  
satisfaction so  
I said that  
ple in front  
see By I  
p. that it f  
use he had  
With kind  
Sarah. and

New York  
I have just  
to answer  
three letters  
which will not  
what was you  
not mention  
going with  
Ice Cream. me  
about the same  
your sister  
satisfaction so  
I said that  
ple in front  
see By I  
p. that it f  
use he had  
With kind  
Sarah. and

New York  
I have just  
to answer  
three letters  
which will not  
what was you  
not mention  
going with  
Ice Cream. me  
about the same  
your sister  
satisfaction so  
I said that  
ple in front  
see By I  
p. that it f  
use he had  
With kind  
Sarah. and

New York  
I have just  
to answer  
three letters  
which will not  
what was you  
not mention  
going with  
Ice Cream. me  
about the same  
your sister  
satisfaction so  
I said that  
ple in front  
see By I  
p. that it f  
use he had  
With kind  
Sarah. and

Noël et ces moments magiques de partage

The ground is vast, and  
iverse is beautiful. You a  
is also bigger than y  
nothing bigger than ma  
t of something that ma  
most of your time. Make a  
log post.





# Animations du mois de décembre



*Handwritten text in cursive script, partially obscured by the collage elements.*

*Handwritten text in cursive script, partially obscured by the collage elements.*



...me ground on  
...verse is vast, and y  
...also beautiful. You a  
...nothing bigger than yc  
...t of something that ma  
...most of your time. Fal  
...log post. Make a





# Animations du mois de décembre



## Jeux de société



*My dear  
I have just  
to answer  
three letters  
which will  
what was you  
not mention  
going with  
see Cream  
but the same  
your selfish  
satisfaction  
I saw that  
in front  
see By I  
ip. that it  
see he had  
with kind  
Sarah. and*

*My dear  
I have just  
to answer  
three letters  
which will  
what was you  
not mention  
going with  
see Cream  
but the same  
your selfish  
satisfaction  
I saw that  
in front  
see By I  
ip. that it  
see he had  
with kind  
Sarah. and*

## Le concours du pull « moche » de Noël



### Qui est le gagnant ? Vous rappelez vous ?

*My dear  
I have just  
to answer  
three letters  
which will  
what was you  
not mention  
going with  
see Cream  
but the same  
your selfish  
satisfaction  
I saw that  
in front  
see By I  
ip. that it  
see he had  
with kind  
Sarah. and*

*My dear  
I have just  
to answer  
three letters  
which will  
what was you  
not mention  
going with  
see Cream  
but the same  
your selfish  
satisfaction  
I saw that  
in front  
see By I  
ip. that it  
see he had  
with kind  
Sarah. and*



to the ground or stays  
verse is vast, and you  
is also beautiful. You a  
nothing bigger than yc  
t of something that ma  
most of your time. Fal  
log post. Make a





# Planning des futures animations

## JANVIER

Des modifications indépendantes de notre volonté peuvent être apportées

Lundi

Mardi

Mercredi

Jeudi

Vendredi

**29 DECEMBRE**

**30 DECEMBRE**

**31 DECEMBRE**

**1er JANVIER**

**2 JANVIER**



Petit Magasin 15h

**5 JANVIER**

**6 JANVIER**

**7 JANVIER**

**8 JANVIER**

**9 JANVIER**

Epluchages de légumes -10h

Remue-ménages  
10h30 et 11h30  
2 groupes

Remue-ménages  
10h30 et 11h30  
2 groupes

R° Coordination 11h  
Protocoles at Cuisine,  
avec Gabrielle  
Jeux de société  
15h/17

Temps Gym douce  
+Classe Régine MS/GS  
10h45/11h30  
"Graines de sportif"  
Courses SU 14h  
Petit magasin 15h

**12 JANVIER**

**13 JANVIER**

**14 JANVIER**

**15 JANVIER**

**16 JANVIER**

Ateliers "Les p'tites grains " avec classe  
Karell -CE2  
10h50/11h30  
Voeux du Maire 15h

Remue-ménages  
10h30 et 11h30  
Conférence sur le sommeil ?

Remue-ménages  
10h30 et 11h30  
Séance SOPHRO  
15h/ 16h

Projet classe CE1  
Dominique "Les p'tites grains de savoirs" 9h45/10h30  
Mediation animale "Anim'EnVie"

Temps gym douce  
10h30/11h30  
Petit magasin 15h  
Bilan expo évasion

**19 JANVIER**

**20 JANVIER**

**21 JANVIER**

**22 JANVIER**

**23 JANVIER**

Epluchages de légumes -10h

Remue-ménages  
10h30 et 11h30  
Groupe de parole avec Chantal/Nicole  
15h 16h  
Retour livres Biblio

Remue-ménages  
10h30 et 11h30  
Réalisation gâteaux anniversaires

Projet Classe CE1  
9h45/13h30 à l'école  
Animation chansons anniversaires  
+Philippe

Temps gym douce MS/GS  
10h45/11h30  
Petit magasin 15h  
Messe à l'EHPAD 17h

**26 JANVIER**

**27 JANVIER**

**28 JANVIER**

**29 JANVIER**

**30 JANVIER**

Ateliers "Les p'tites grains " avec classe  
Karell -CE2  
10h50/11h30

Remue-ménages  
10h30 et 11h30  
2 groups

Remue-ménages  
10h30 et 11h30  
2 groups  
LOTO - 15h

Projet Classe CE1  
9h45/10h30 à l'école  
Rangement Noel

Une Petite Pause ☺

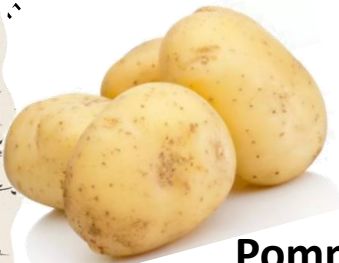
Chorale "la bella Vita"  
15h/16h15

Rangement Noel



the ground or stays  
iverse is vast, and you  
; also beautiful. You a  
ething bigger than yc  
t of something that ma  
most of your time. Fal  
log post. Make a

## En janvier, vous pouvez planter :



**Pommes de terre, ail et oignons** : Ces légumes tolérants commencent leur cycle sous abri dans certaines régions.

**Légumes d'hiver** : Choux, poireaux et oignons sont idéaux pour faire face au froid.



**Arbres fruitiers et rosiers** : Plantation des arbres fruitiers à racines nues, comme abricotier, groseillier et poirier, est recommandée.

**Semi-herbes aromatiques** : Semer des laitues de printemps et des chicorées sous abri.

**Végétaux caducs** : Plantation d'arbres et d'arbustes caducs comme le bouleau et l'érable.



**Ces plantations permettent de préparer votre jardin pour le printemps tout en profitant des récoltes d'hiver.**



to the ground or stays  
iverse is vast, and you  
; also beautiful. You a  
nothing bigger than yc  
t of something that ma  
most of your time. Fal  
log post. Make a



# Recettes pour les gourmands

## GALETTE DES ROIS de CYRIL LIGNAC

### Ingrédients

#### •Pour la crème d'amandes :

•100 g de beurre pommade	80 g de sucre glace	1 fève
•100 g de poudre d'amandes	2 œufs	12 g de Maïzena
1 cuillère à soupe de lait d'amande (facultatif)		1 fève

#### •Pour la dorure :

•1 jaune d'œuf                      1 cuillère à soupe d'eau

#### •Pour la pâte :

•2 disques de pâte feuilletée (maison ou du commerce)



### 1.Préparation de la crème d'amandes :

- Dans un saladier, mélangez le beurre pommade avec le sucre glace jusqu'à obtenir un mélange crémeux.
- Incorporez les œufs un à un, puis ajoutez la poudre d'amandes et la Maïzena. Mélangez bien pour obtenir une préparation homogène. Si vous le souhaitez, ajoutez le lait d'amande pour plus de saveur.

### 2.Montage de la galette :

- Préchauffez votre four à 180°C (th. 6).
- Étalez un disque de pâte feuilletée sur une plaque recouverte de papier sulfurisé.
- Déposez la crème d'amandes au centre, en laissant environ 2 cm sur le pourtour. N'oubliez pas de glisser la fève dans la crème.
- Badigeonnez les bords de la pâte avec un peu d'eau, puis recouvrez avec le second disque de pâte. Soudez bien les bords et réalisez des motifs sur le dessus avec un couteau sans percer la pâte.

### 3.Dorure et cuisson :

- Battez le jaune d'œuf avec l'eau et badigeonnez la surface de la galette.
- Laissez reposer la galette au frais pendant 30 minutes pour une meilleure dorure.
- Enfournez pour 35 à 40 minutes, jusqu'à ce qu'elle soit bien dorée.

### 4.Finition :

- Pour un aspect brillant, vous pouvez préparer un sirop en chauffant un peu d'eau et de sucre, puis en l'appliquant sur la galette chaude à la sortie du four.

## Idées recettes pour les plus sages

Après les fêtes rien de tel,  
q un petit jus détox  
indispensable !



### **Jus Citron-Gingembre:**

Ingrédients: 1 litre d'eau tiède, le jus de 2 citrons, un morceau de gingembre frais (2 cm), râpé.

Préparation: Mélangez tous les ingrédients dans une carafe et laissez infuser pendant 15 minutes avant de boire. Ce jus stimule la production de bile et aide à la digestion

### **Jus Détox Artichaut-Betterave:**

Ingrédients: 1 artichaut, 1 betterave, 2 pommes vertes, le jus d'un citron, un morceau de gingembre.

Préparation: Mélangez tous les ingrédients dans un mixeur, filtrez le mélange et consommez immédiatement. Ce jus aide à stimuler la production de bile et à améliorer la circulation sanguine.

## Le saviez vous ?

### D'où vient le mot « poubelle » ?



Aussi improbable que cela puisse paraître aujourd'hui, le mot « poubelle » vient du nom de famille de celui qui fut le préfet de la Seine à la toute fin du XIXe siècle : Eugène Poubelle. C'est en 1883 qu'Eugène Poubelle prit la décision de contrôler et de diminuer la présence des débris dans les rues. De fait, les déchets étaient mis dans des récipients qui par la suite prirent le nom de « poubelles ». Un fait plutôt insolite !



### Quelles sont les origines du baiser ?

Une chercheuse américaine a travaillé sur ce sujet pour tenter de retracer historiquement les origines du baiser. Il semble que le baiser vienne des temps primitifs quand se renifler servait à se reconnaître comme le font les animaux aujourd'hui. Durant l'Antiquité, le baiser servait à distinguer les personnes de rangs sociaux différents, c'est ainsi qu'Hérodote relate les Perses qui s'embrassaient sur la bouche quand ils étaient du même statut social tandis que les esclaves devaient baiser le sol ou les pieds. Le baiser tient ses origines du fond des âges.



## Horoscope

### Verseau

20 janvier - 18 février.

Indépendance, originalité et aspiration à la liberté.

Janvier 2026 s'annonce comme un mois riche en introspection et en opportunités pour le Verseau, avec des influences planétaires favorables qui encouragent la régénération et l'affirmation personnelle.



Ce mois-ci, le Verseau est invité à faire une introspection profonde. Pluton active votre désir de contrôle et de transformation, vous poussant à être authentique et à exprimer vos talents. Les influences de Saturne et Neptune dans votre secteur financier jusqu'au 25 vous incitent à structurer vos finances, tout en restant ouvert aux opportunités de renflouement

...the ground or stays  
...verse is vast, and you  
...also beautiful. You a  
...nothing bigger than ma  
...t of something that ma  
...ost of your time. Make a  
...og post. Make a

**On se donne rdv le mois prochain**

!





## Personnes à contacter

### Pour toutes demandes :

**Direction - Madame JACQUEMARD Natacha :** 02.51.07.93.40 - [direction@ehpadnieul.fr](mailto:direction@ehpadnieul.fr)

### Service comptabilité & facturation :

**Accueil :** 02.51.07.93.40 - [accueil@ehpadnieul.fr](mailto:accueil@ehpadnieul.fr)

### Pour toutes demandes médicales :

**Les infirmières :** [ide@ehpadnieul.fr](mailto:ide@ehpadnieul.fr)

**L'infirmière référente Madame CREPEAU Gabrielle :** [idereferent@ehpadnieul.fr](mailto:idereferent@ehpadnieul.fr)

### Psychologue :

**Madame QUINTRIC Chantal :** [psychologue@ehpadnieul.fr](mailto:psychologue@ehpadnieul.fr)

### Service maintenance & réparations :

**Monsieur BOUHIER Jérôme :** [technique@ehpadnieul.fr](mailto:technique@ehpadnieul.fr)

### Service animations :

**L'animatrice Nicole :** [animation@ehpadnieul.fr](mailto:animation@ehpadnieul.fr)

