



COMMUNE DE LA GARDE

# PLAN LOCAL D'URBANISME

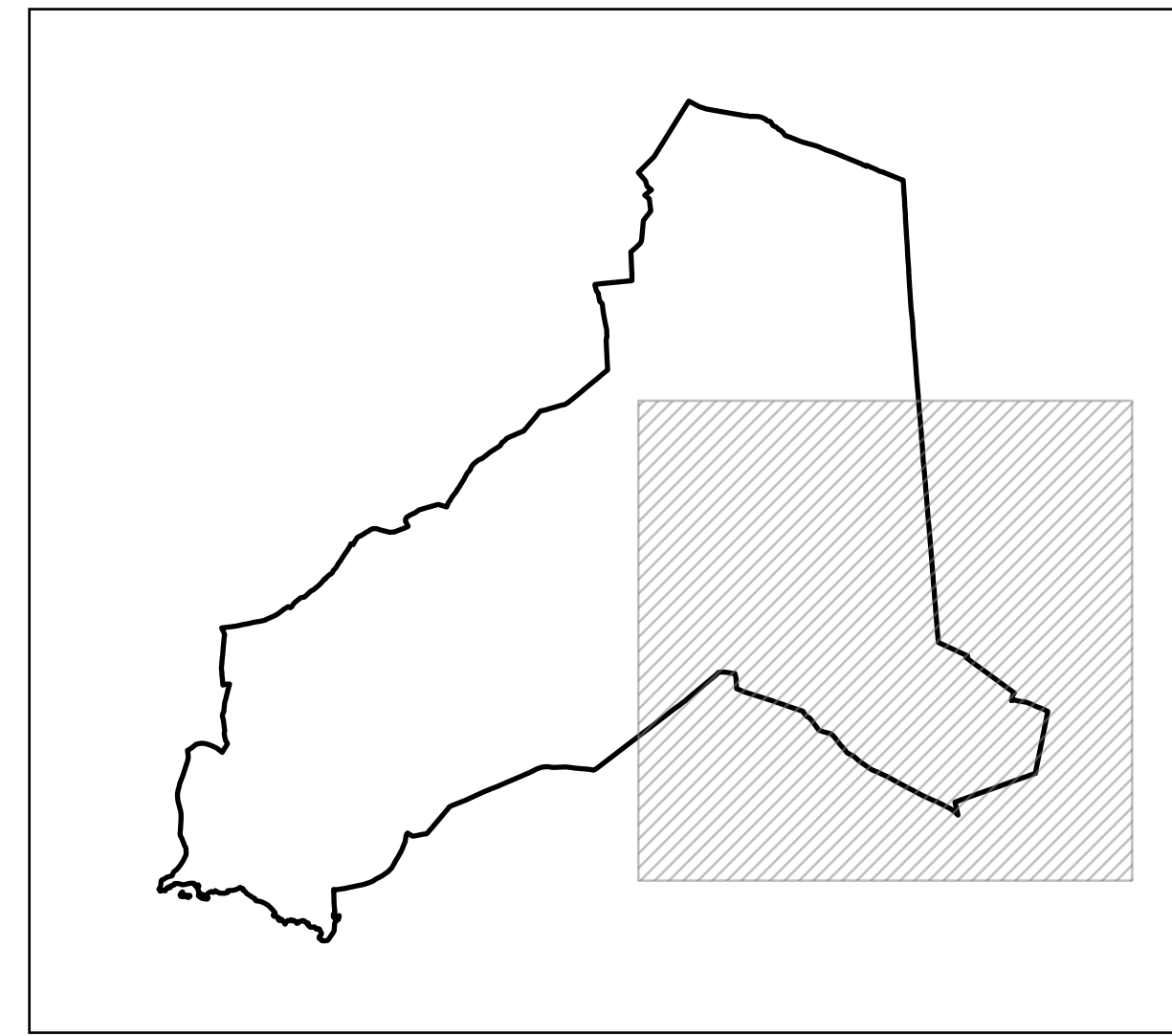
## Modification Simplifiée N°1

### 3.1 REGLEMENT GRAPHIQUE

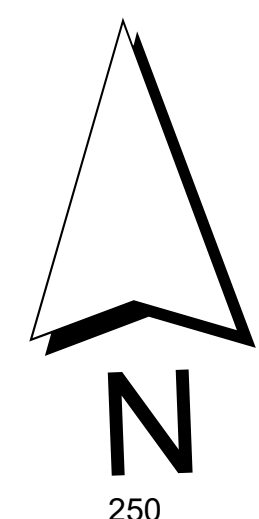
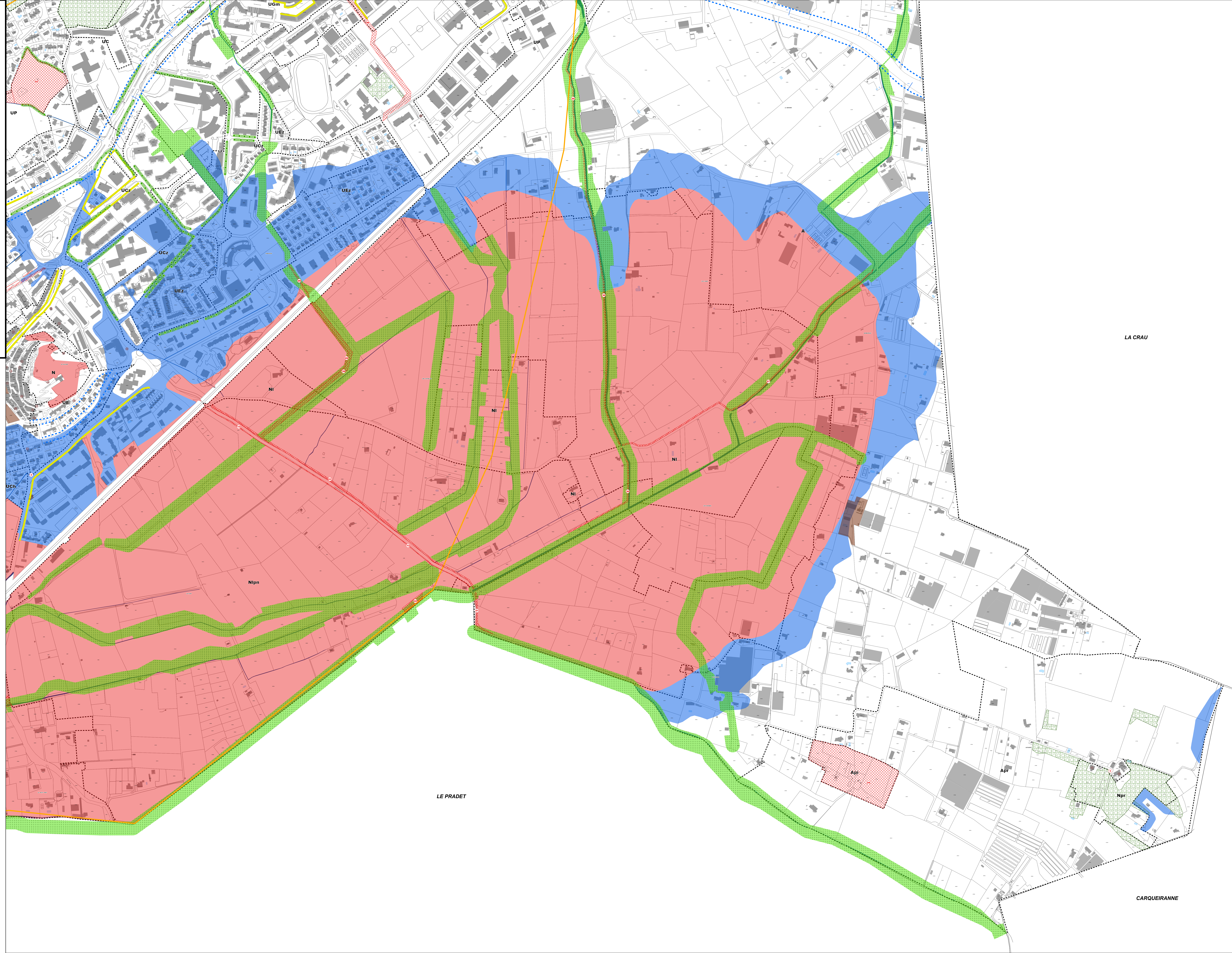
#### ZOOM PARTIE EST - SECTEUR DU PLAN

Révision Générale du PLU approuvée le 15 décembre 2020  
Mise en compatibilité n°1 - DUP LNPCA approuvée le 13 octobre 2022  
Modification n°1 du PLU approuvée le 8 juin 2023  
Modification Simplifiée n°1 du PLU approuvée le

Echelle : 1 / 3 000 ème



- Zones PLU
- Prescriptions spéciales**
- ▨ Espaces boisés classés
- ▨ Emplacements réservés
- ▨ Éléments de continuités écologiques (L151-23)
- ▨ Périmètre de travaux ferroviaires potentiels
- ▨ OAP
- ▨ Sites patrimoniaux à préserver (L151-19)
- Éléments de patrimoine à préserver (L151-19)
- Arbres isolés à préserver (L151-23)
- ▨ Alignements d'arbres, haies et murets à préserver (L151-23)
- ▨ Linéaire commerciaux à préserver
- ▨ Marge de recul en bordure de voie
- Risques**
- ▨ Plan de Prévention des Risques - zone rouge (à titre indicatif - Cf. servitude PM1)
- ▨ Plan de Prévention des Risques - zone bleue (à titre indicatif - Cf. servitude PM1)
- ▨ Sites SEVESO Pétrogarde



0 250 500 Mètres

CARQUEIRANNE