

PROJET 2025 / 2026

À travers des activités artistiques, culturelles et sportives, le thème des « cinq sens » sera traité tout au long de l'année.

Une manifestation regroupant l'ensemble des cinq sens (le goût, la vue, l'odorat, l'ouïe et le toucher) sera organisée avec les différents acteurs un samedi après-midi en fin d'année scolaire.

Inscriptions

Vous trouverez les fiches d'inscriptions :

- à l'accueil de l'ALSH de l'espace éducatif Simone Veil aux heures d'ouverture du secrétariat
- à la une du site Internet de la Commune (www.mairievaldoie.com)

Informations

À chaque venue au centre, votre enfant doit être muni

- d'une bouteille d'eau
- d'un goûter léger pour le matin (fruit, compote, céréales...)
- d'une tenue de sport pour les activités sportives,
- d'un rechange
- d'un doudou pour la sieste

le tout dans un sac à dos marqué à son nom.

Contact

Romain VESIN (directeur de l'accueil de loisirs)



03 70 04 81 14



alsh@mairievaldoie.com

Ne pas jeter sur la voie publique



ACCUEIL DE LOISIRS MUNICIPAL ENFANTS DE CP-CE2



VACANCES D'HIVER 2026
Inscription du 21 au 28 janvier 2026

CP / CE2

Lundi 9 février

Activité manuelle
Dessin magique
Jeu d'observation
Les dés à la suite



Activité manuelle
Portrait encadré
Jeu d'observation
Le photographe

Mercredi 11 février

Activité culinaire
Gâteau au chocolat
Jeu de logique
L'effet Stroop



Jeudi 12 février

Activité manuelle
Je fabrique mon cadeau
de saint Valentin
Jeu sportif
Parcours à l'aveugle



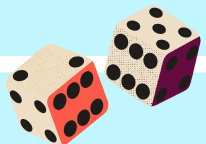
Vendredi 13 février

Activité manuelle
Toupie illusion
d'optique
Expression corporelle
Battle de danses

Matin
8 h 30
à 12 h

Après-
midi
13 h 30
à 17 h

Jeu musical
Qui a disparu ?
Jeu sportif
Épervier



Sortie au théâtre
Louis Jouvet à Belfort
La reine des neiges
Départ 13 h 30
Supplément : 6€

Grand jeu sportif
Relais Master Mind

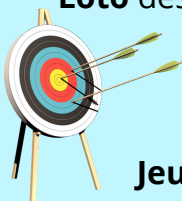
Cinéma au centre
Film sur les cinq sens
Mimi et Lisa
Quiz sur le film



Sortie patinoire
Départ 13 h 30
Pensez à prendre
des gants
Supplément : 6€

Lundi 16 février

Loto des émotions
Jeu sportif
Tir à l'arc



Mardi 17 février

Activité culinaire
Cookies
Jeu sportif
Basket



Mercredi 18 février

Activité créative
Dessin en illusion
d'optique
Jeu d'observation
Chef d'orchestre



Jeudi 19 février

**Sortie à Colmar
au parc Locagonfle**
Départ : 8 h 30
Retour : 17 h
Supplément : 14 €
55 places disponibles
Apporter un pique-nique
tiré du sac pour les
enfants inscrits
sans repas
Prévoir une tenue
adaptée et une
bouteille d'eau

Vendredi 20 février

Activité manuelle
Je crée ma tête
en puzzle
Jeu de rapidité
La course aux couleurs



Initiation Kpop
en partenariat
avec l'AVO

Matin
8 h 30
à 12 h

Après-
midi
13 h 30
à 17 h

Grand jeu sur la vue



Jeu sportif
La course aux objets
Jeu scientifique
Ça coule / ça flotte

Activité créative
Finition du dessin
Jeu d'observation
Défis œil de lynx

Informations : penser à apporter une bouteille d'eau, un goûter léger pour le matin, une tenue adaptée selon les activités proposées.