

La lecture publique en Bastides de Lomagne



Le développement de la lecture publique devient un enjeu de la CCBL.

la **LECTURE PUBLIQUE** c'est :

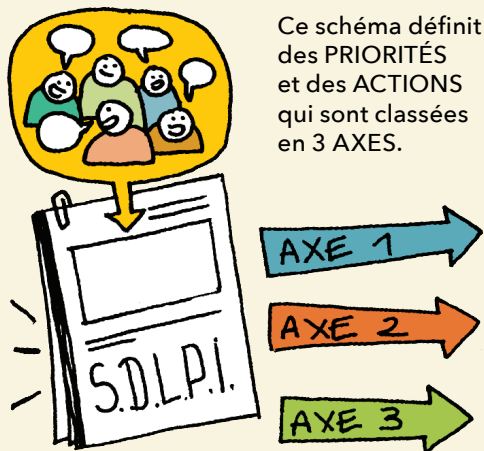


→ ON PARLE ÉGALEMENT DE POLITIQUE DE LECTURE PUBLIQUE.

La Communauté de Communes Bastides de Lomagne a défini une feuille de route sur 3 ans: Le Schéma de Développement de la Lecture Publique Intercommunal 2025-2027 (S.D.L.P.I.):

Ce document a été rédigé à partir d'échanges avec les acteurs qui contribuent à la lecture publique :

- les habitants et les habitantes,
- les bibliothécaires professionnels et volontaires,
- les artistes et les associations culturelles,
- les acteurs éducatifs (écoles, collège, crèches, assistants maternels),
- les acteurs du champ social et médico-social (centre social, EHPAD...)



AXE 1 → **FÉDÉRER les acteurs de la lecture publique et de l'illustration au sein d'un réseau (carte au verso):** **« LIVRE-LECTURE-ILLUSTRATION »**

Ce réseau est composé des médiathèques, des points lecture et des acteurs de l'illustration en Bastides de Lomagne qui travaillent ensemble pour atteindre 3 objectifs :

1- des lieux et des services ACCESSIBLES



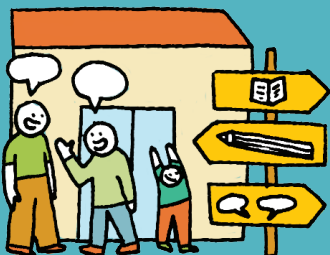
- Améliorer les conditions d'accès : horaires, aménagement, communication, etc.
- S'assurer que chacun soit accueilli avec écoute, respect, pour trouver sa place et ses repères.
- Permettre aux habitants de participer au fonctionnement des lieux, notamment par le partage de savoirs et savoir-faire.
- Aller vers les publics empêchés par des actions hors les murs.

2- des lieux et des services DURABLES



- Développer et rendre visibles des pratiques plus écologiques.
- Sensibiliser à la protection de l'environnement : ateliers et sorties dans la nature, grainothèque, partage de connaissances sur le vivant, etc.

3- des lieux et des services DYNAMIQUES



- Proposer des animations variées pour tous les publics, sur l'ensemble du territoire.
- Partager ses compétences et connaissances entre membres du réseau et avec les partenaires.
- Expérimenter de nouvelles façons de travailler ensemble et en lien avec les habitantes et les habitants.
- Veiller à la diversité des documents proposés (livres, cd, dvd, jeux, objets, etc.).

AXE 2

À travers les services de la CCBL, permettre l'accès à la lecture, à la culture et à l'information, à chaque étape de la vie.

La Communauté de Communes Bastides de Lomagne gère :

- Les accueils de loisirs avant et après la classe et pendant les vacances scolaires
- L'accueil des jeunes de 11-17 ans au club ado itinérant
- Le Service d'Aide et d'Accompagnement à Domicile
- Les 3 multi accueils (crèches) du territoire
- L'école de musique

Cet axe 2 concerne tous les publics qui fréquentent ces services, et les personnels qui les font vivre. Il se décline en 3 parcours :

PARCOURS 1 : Art et Sens

→ **Publics :**

Enfants de moins de 4 ans et bénéficiaires de l'aide à domicile.

→ **Objectif :**

Rencontrer des artistes qui proposeront des ateliers adaptés à ces 2 publics, mêlant l'art et les sens.

→ **Organisation :**

Les activités proposées seront construites avec les professionnels de l'aide à domicile et de la petite enfance.



PARCOURS 2 : Média Jeunes

→ **Publics :**

Jeunes de 11 à 17 ans

→ **Objectifs :**

Accompagner les jeunes du club ado dans les médiathèques, éveiller les jeunes à la culture sous toutes ses formes, permettre la rencontre entre jeunes du territoire.

→ **Organisation :**

Chaque médiathèque proposera des ateliers liés à un thème précis. Exemples : Jeune citoyen, Japan Culture, Jeu en médiathèque ... Les activités se feront en lien avec les partenaires locaux comme les conseils municipaux des jeunes, le collège, les établissements médico-sociaux, etc.



PARCOURS 3 : **Lecture Loisirs**

→ Publics :

Enfants et personnels
des accueils de loisirs
(ALAE / ALSH)

→ Objectif :

Permettre à ces
publics de vivre des
expériences artistiques
et culturelles toute
l'année : rencontre
avec des auteurs,
des illustrateurs, des
scientifiques, etc.

→ Organisation :

Proposer d'accompagner
les professionnels pour
faire du livre une source
de découverte et de
plaisir (aménagement
d'espaces, sensibilisation
à la littérature jeunesse...).



AXE 3 **RENDRE LISIBLES et VISIBLES la stratégie** **et les actions mises en œuvre dans le cadre du schéma**

Le schéma de développement de la lecture publique détaille un plan d'action pour 3 ans sur le territoire Bastides de Lomagne.

Pour être efficace, ce plan d'actions doit être compris de la même façon et partagé par tous. Pour cela, il est nécessaire de :

→ Mettre en place un cadre formalisé (conventions, délibérations en Conseil Municipal) avec les communes et les acteurs du projet « Terre d'Illustration ».



→ Partager largement l'information avec les habitants et partenaires du réseau (voir carte au verso).

Chacun doit pouvoir accéder à une information claire sur le schéma, les missions des bibliothèques, et l'actualité du réseau : projets, événements, conditions d'accès, etc.



La lecture publique à la CCBL, c'est :

« Permettre à tous les habitants l'accès au livre, à la culture et à l'information ».

Pour cela, il faut :

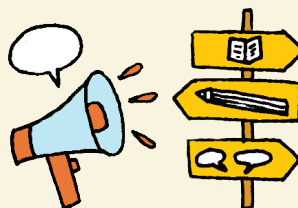
- ① Des lieux et des services
→ accessibles à tous les habitants
→ dynamiques et ouverts
à la participation des habitants
→ qui sensibilisent
les usagers à la protection
de l'environnement.



- ② Des activités variées
et adaptées à chaque public
qui facilitent l'accès à la culture,
à l'information et à la lecture,
à toutes les étapes de la vie.



- ③ Une communication claire
qui rend visible à tous les habitants
les actions et animations menées
sur le territoire.



→ **Coordination du réseau :**
chargée de mission culture et lecture publique
de la CCBL: 06 20 50 15 54 // culture@ccbl32.fr



conception graphique : Julie Longueville
rédaction : CCBL
impression : BCR imprimeur



Avec le soutien financier de la Direction régionale
des affaires culturelles Occitanie

Nos partenaires :



Ne pas jeter sur la voie publique.

