

Livret  
Jeux

6-10 ans

# DÉCOUVERTE DU bourg de Faverney

CE LIVRET APPARTIENT À

.....  
.....

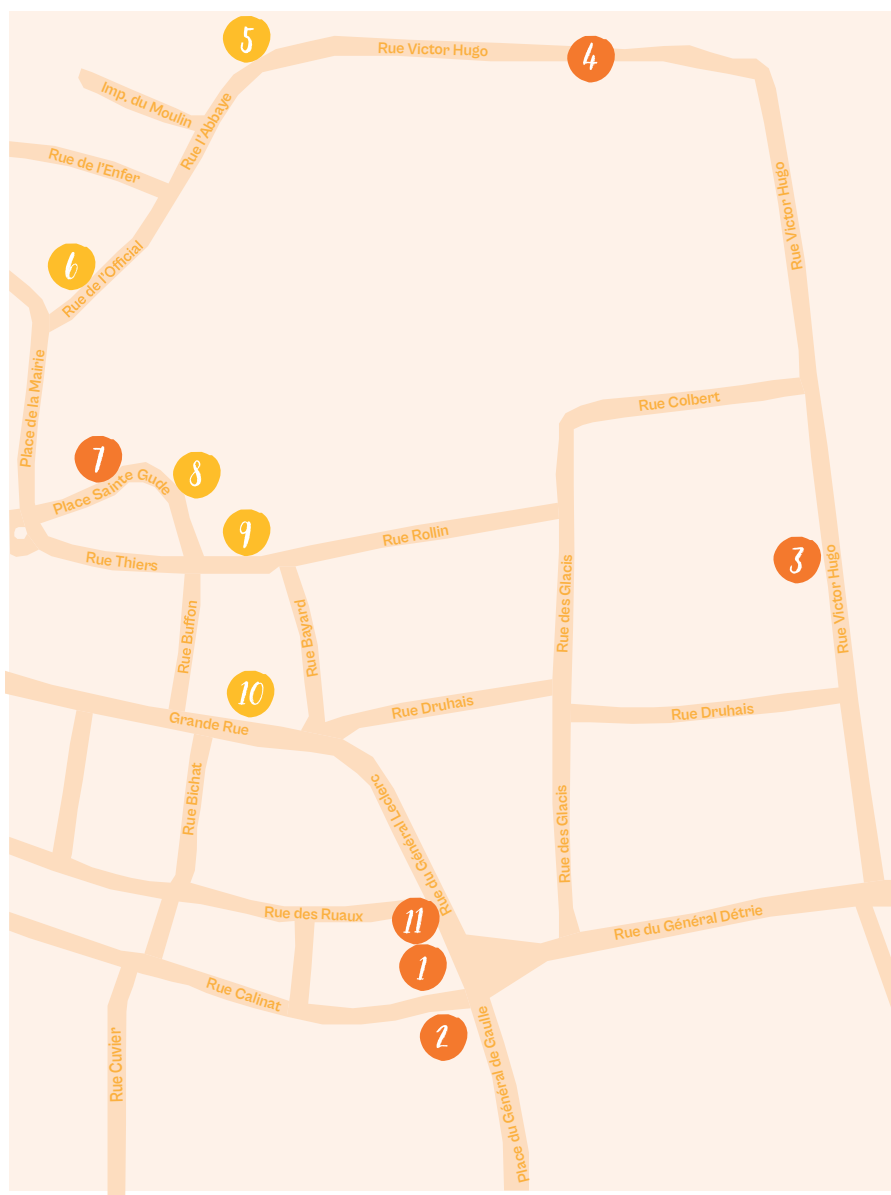
J'AI VISITÉ FAVERNEY LE

..... / ..... / .....

# Plan



Bonjour à toi, nous sommes Samy et Julie. Nous serons tes guides pour t'aider à découvrir et à te diriger dans Faverney pour rejoindre tous les lieux du jeu. Tu trouveras une description détaillée des étapes à réaliser. Je te conseille de cocher chaque étape que tu as réalisée.



# Étapes à suivre

## Départ : Maison France Services

### ● Jeu n°1 : Énigme (page 5)

- Dirige-toi devant la poste

### ● Jeu n°2 : La caserne de cavalerie (page 6)

- Remonte la rue jusqu'au prochain passage piéton
- Prends à droite
- Tourne à la deuxième à gauche
- Va tout droit jusqu'au collège

### ● Jeu n°3 : Louis Pergaud (page 7)

- Continue tout droit
- Arrête-toi au bout à droite sur les bancs

### ● Jeu n°4 : Le long de la Lanterne (page 8)

- Continue dans la rue
- Arrête-toi devant la prochaine grille à gauche

### ● Jeu n°5 : Derrière l'abbaye (page 9)

- Remonte la rue jusqu'à ce que tu aperçoives une porte avec dessus un blason à droite

### ● Jeu n°6 : Rue de l'Official (page 10)

- Continue de remonter la rue et diriges-toi à gauche
- Tourne à la prochaine à droite
- Arrête-toi devant la maison rose

### ● Jeu n°7 : La maison des hôtes (page 11)

- Retourne-toi devant l'église

### ● Jeu n°8 : L'Eglise Abbatiale (page 12)

- Tourne à la prochaine à droite et arrêtes-toi devant l'abbaye

### ● Jeu n°9 : L'Abbaye (page 13)

- Continue sur la route, arrête-toi à la prochaine intersection à droite

### ● Jeu n°10 : Le square (page 14)

- Tourne à droite et descend la rue jusqu'au point de départ

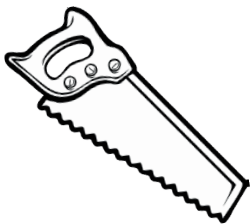
## Arrivée : Maison France Services



# Énigme

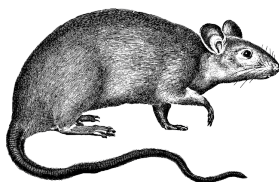


Retrouve ce qui se cache derrière ce rébus.



2

K



K'



La réponse est : .....



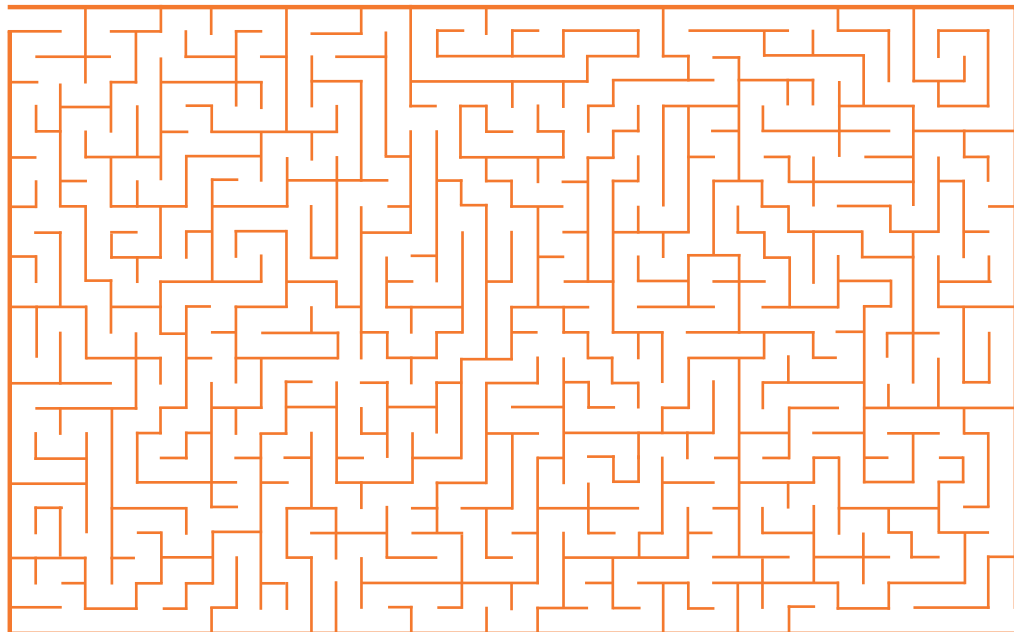
*Le savais-tu ?*

Ce label permet de promouvoir les communes de moins de 10 000 habitants comme Faverney pour préserver le patrimoine architectural et d'affirmer une identité régionale.

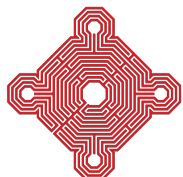
# La caserne de cavalerie

n°2

Trace le circuit que doit effectuer Sami pour aller vers le cheval.



MONUMENT



HISTORIQUE



## Le savais-tu ?

Le bâtiment devant lequel tu te situes est l'ancienne caserne de cavalerie de Faverney qui est inscrite aux **Monuments Historiques**.

# Louis Pergaud

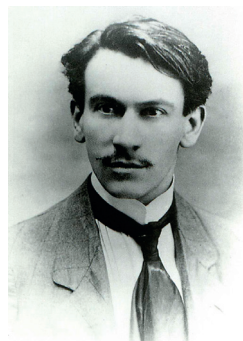
Résous ce mot mêlé avec les mots qui décrivent la vie de Louis Pergaud.



N°3

|   |   |   |   |   |   |   |   |   |   |
|---|---|---|---|---|---|---|---|---|---|
| N | I | A | V | I | R | C | E | N | A |
| S | K | R | O | N | U | R | U | M | U |
| C | M | J | B | S | E | O | T | A | O |
| E | T | E | O | P | T | M | D | B | G |
| N | O | B | U | T | U | P | O | T | O |
| A | M | D | T | N | T | U | V | A | N |
| R | A | V | O | L | I | A | D | J | C |
| I | N | M | N | C | T | P | M | L | O |
| S | T | B | S | T | S | R | N | A | U |
| T | R | O | M | A | N | C | I | E | R |
| E | C | I | V | N | I | E | P | O | T |

- BOUTONS
- ECRIVAIN
- GONCOURT
- INSTITUTEUR
- POETE
- ROMANCIER
- SCENARISTE



## Le savais-tu ?

Louis Pergaud a été instituteur, scénariste, poète ou encore écrivain. C'est d'ailleurs lui qui a écrit : "La guerre des boutons" et a également remporté le prix Goncourt grâce à "De Goupil à Margot, histoires de bêtes". Il est mort pour la France à 33 ans en 1915. Tu peux d'ailleurs voir son portrait sur une façade du collège qui porte son nom.



# Le long de la Lanterne

Libre à toi de dessiner ce qui t'entoure.



# Derrière l'Abbaye

N°5

Devine le nom du fondateur de l'Abbaye en entourant les lettres qui n'apparaissent qu'une seule fois.

|   |   |   |   |   |
|---|---|---|---|---|
| W | P | I | L | S |
| D | U | M | P | R |
| M | O | L | A | M |
| S | D | U | O | E |

*Indice*

Pour t'aider, je t'ai dévoilé deux lettres.

Le fondateur de l'Abbaye est :

.....

*Le savais-tu ?*

Au 8<sup>ème</sup> siècle, les terres de Faverney lui appartenaient. Il était seigneur bourguignon et il fonda l'Abbaye de moniale en 722.





# Rue de l'Official

n°6

À ton avis, lequel de ces blasons est celui de Favorney ?



## Indice

Pour trouver le blason de Favorney, observe bien sur la porte.



## Le savais-tu ?

Derrière l'église, se trouvent les anciennes dépendances construites au 19<sup>ème</sup> siècle sur l'ancien emplacement du jardin botanique des moines. Au bout de la rue à droite, se dresse l'ancienne gendarmerie où il y avait une église qui a été démolie. Il y avait des « **chambres de sûreté** », des écuries et des **greniers à fourrage**.

# La maison des Hôtes

N°7

Entoure les 7 différences entre l'image ci-dessous et ce que tu peux observer en face de toi.

*Tu peux y arriver*  
Ouvre grand tes yeux !  
Alors tu as trouvé ?



Coche les bulles afin de ne pas t'y perdre

1

2

3

4

5

6

7

## Le savais-tu ?

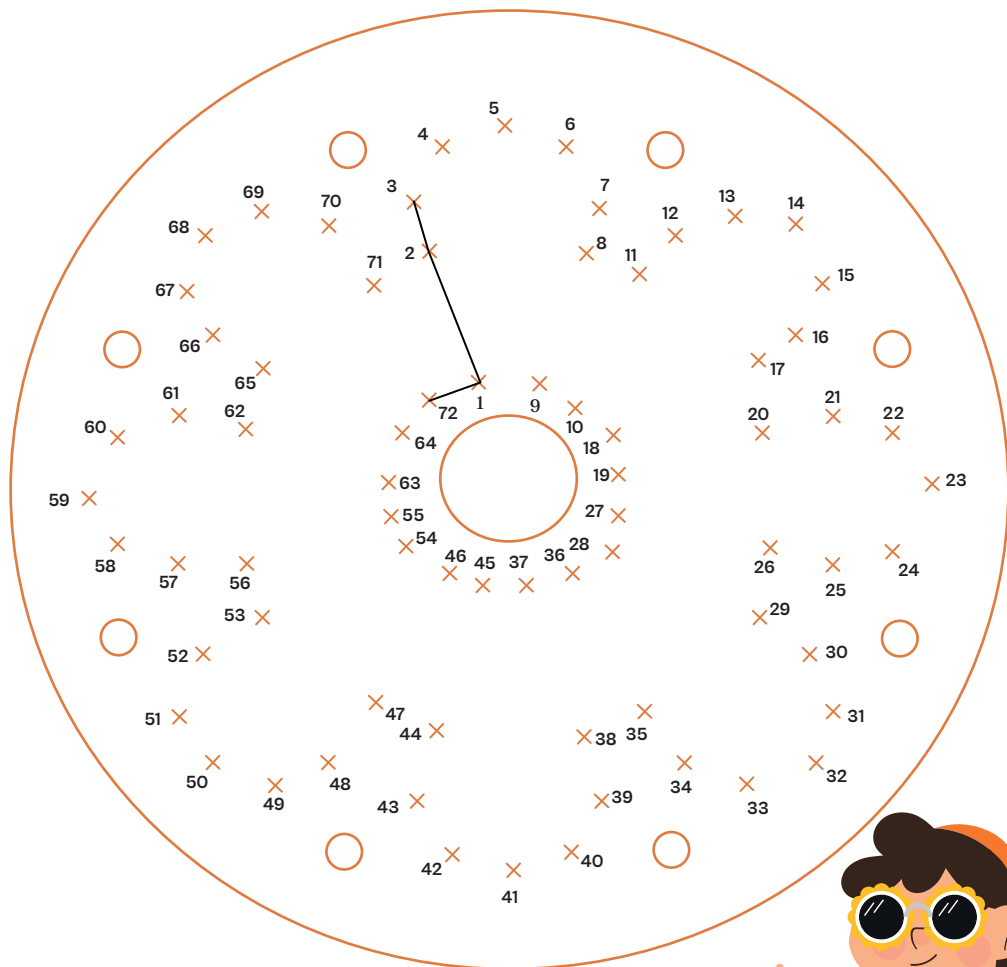
On appelle cette maison, la maison des Hôtes car elle aurait abrité des **hôtes** de marque de passage à l'abbaye.



# L'Église Abbatiale

n°8

Tente de reconstruire la rosace en reliant les points dans l'ordre des numéros.



## Le savais-tu ?

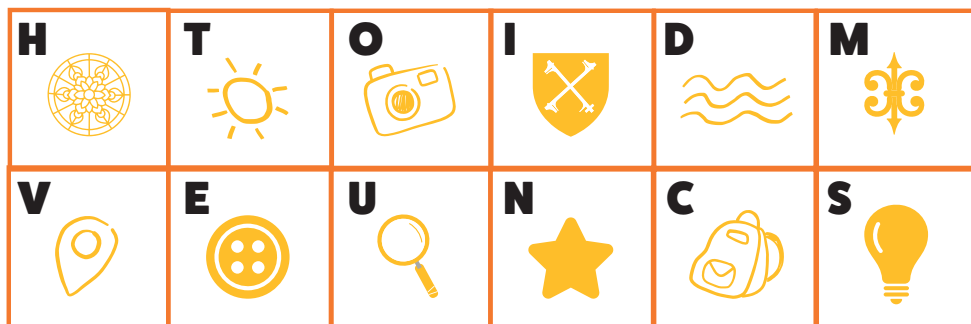
Le Miracle de Faverney s'est déroulé en 1608, dans l'église de Faverney, un **ostentoir** contenant deux **hosties** serait resté suspendu dans les airs durant 33 heures pour échapper à un incendie avant de redescendre pour se poser devant un millier de témoins assistant à **l'office**. C'est ce qu'on appela les « hosties miraculeuses ».



# L'Abbaye

n°9

Trouve le nom qui se cache derrière ces images.



## Le savais-tu ?

Cet homme a été un moine bénédictin de Faverney. Il a contribué à la rénovation et reconstruction de l'Abbaye de Faverney et à la construction des Halles. Il a également inventé une machine pour scier et polir le marbre ainsi qu'une chaudière à faible consommation de bois destinée aux salines.

# Le square



Trouve ce qui se cache derrière ce mot mêlé avec le vocabulaire de la Première Guerre mondiale.

|   |   |   |   |   |   |   |   |   |   |
|---|---|---|---|---|---|---|---|---|---|
| B | O | M | A | R | M | I | T | E | E |
| I | R | D | I | E | L | L | E | P | H |
| D | E | O | M | N | O | P | N | A | A |
| O | M | D | D | K | E | O |   | N | V |
| N | U | E |   | E | L | I | O | T | R |
| U | N | T | R | P | Q | L | O | A | E |
| A | F | U | S | I | L | U | R | L | S |
| E | Z | I | O | B | U | S | I | O | A |
| C | A | S | Q | U | E | U | T | N | C |
| S | G | X | G | U | E | T | R | E | S |

- BIDON
- BRODEQUINS
- CASQUE
- ETUI
- FUSIL
- GAZ
- GUÊTRES
- HAVRESAC
- KÉPI
- MARMITE
- MINE
- NUMERO
- OBUS
- PANTALON
- PELLE
- POILU
- SCEAU
- TIR
- TOILE

Réponse : \_ \_ \_ \_ \_

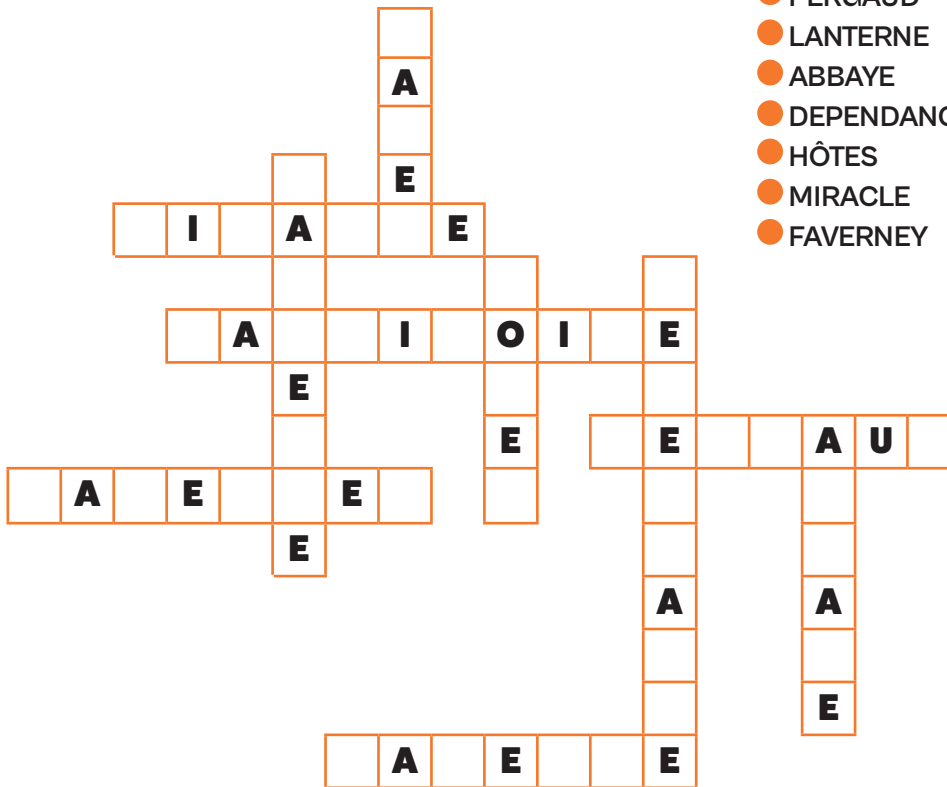
## Le savais-tu ?

\_\_\_\_\_ a été volontaire à seulement 18 ans pour la Première Guerre mondiale en juillet 1915 et pendant 2 ans il a été dans l'artillerie à Verdun et dans la Somme. En 1917, il obtient son brevet de pilote et en 1918, il retourne sur le front. Il fut récompensé à 3 reprises. Il fut également caporal, sergent et adjudant.

## Bilan de ta visite

Complète ce mot fléché à l'aide des éléments que tu as pu rencontrer tout au long de la visite.

- PATRIMOINE
- LABEL
- CASERNE
- PERGAUD
- LANTERNE
- ABBAYE
- DEPENDANCE
- HÔTES
- MIRACLE
- FAVERNEY



# Lexique

**Brodequins** : chaussures de peau ou d'étoffe qui couvrent le pied et le bas de la jambe et se lacent sur le dessus du pied

**Chambre de sûreté** : cachot d'une prison

**Guêtres** : pièces servant à protéger les jambes d'une personne ou d'un cheval pour protéger de la boue et de la saleté

**Havresac** : sac porté par les militaires jusqu'en 1940

**Moine bénédictin** : religieux appartenant à l'ordre de Saint-Benoît

**Poilu** : désignation des soldats français dès le début de la guerre 1914-1918

**Saline** : entreprise de production de sel

**Monument Historique** : un monument historique est un monument reconnu et protégé par un État en raison de son intérêt historique, architectural...

# Réponses

**N°1** : CITÉ DE CARACTÈRE

**N°5** : WIDRADE

**N°6** : 4

**N°9** : DOM VINCENT DUCHESNE

**N°10** : EDMOND ROUX



# DÉCOUVERTE DU bourg de Favorney



## OFFICE DE TOURISME TERRES DE SAÔNE

73 rue François Mitterrand  
70170 - Port-sur-Saône

03 84 78 10 66 - [accueil@cctds.fr](mailto:accueil@cctds.fr)

