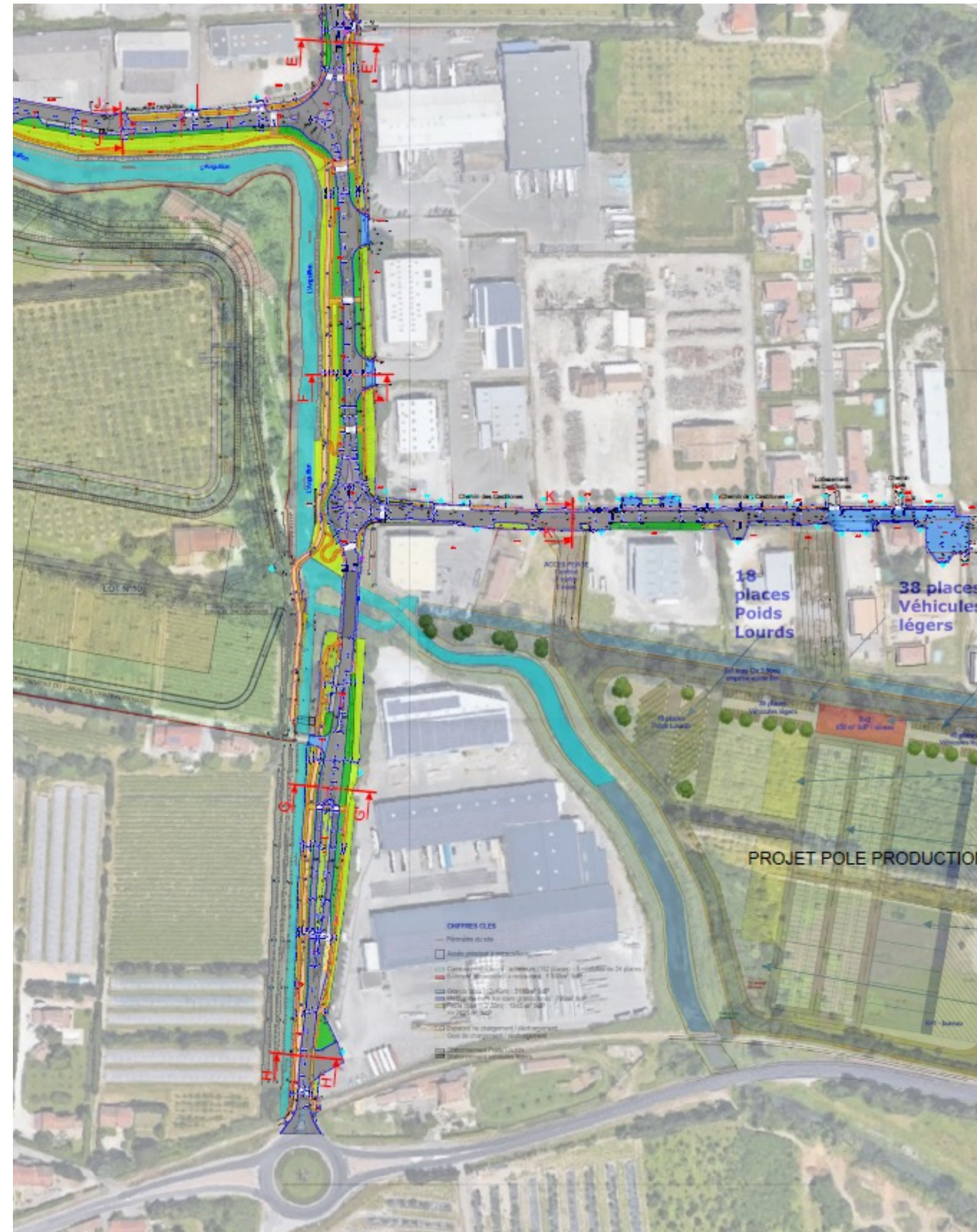


Tranche 2 : requalification de la zone d'activités des Iscles à Châteaurenard

VILLE DE
châteaurenard
DE PROVENCE



intentions de projet

1. Réduire l'impact de la voirie
1. Favoriser la désimperméabilisation de la ZA des Iscles
1. Adapter les structures de voirie au trafic du MIN (2000PL/j)
1. Assurer une continuité cyclable « Durance à vélo »
1. Offrir une maille douce harmonieuse et structurante
1. Assurer une offre minimale de stationnement
1. Coordonner avec les projets de redéploiement du MIN et tous les concessionnaires réseaux
1. Revoir l'éclairage en Led
1. Prévoir l'enfouissement des réseaux secs

Localisation du site

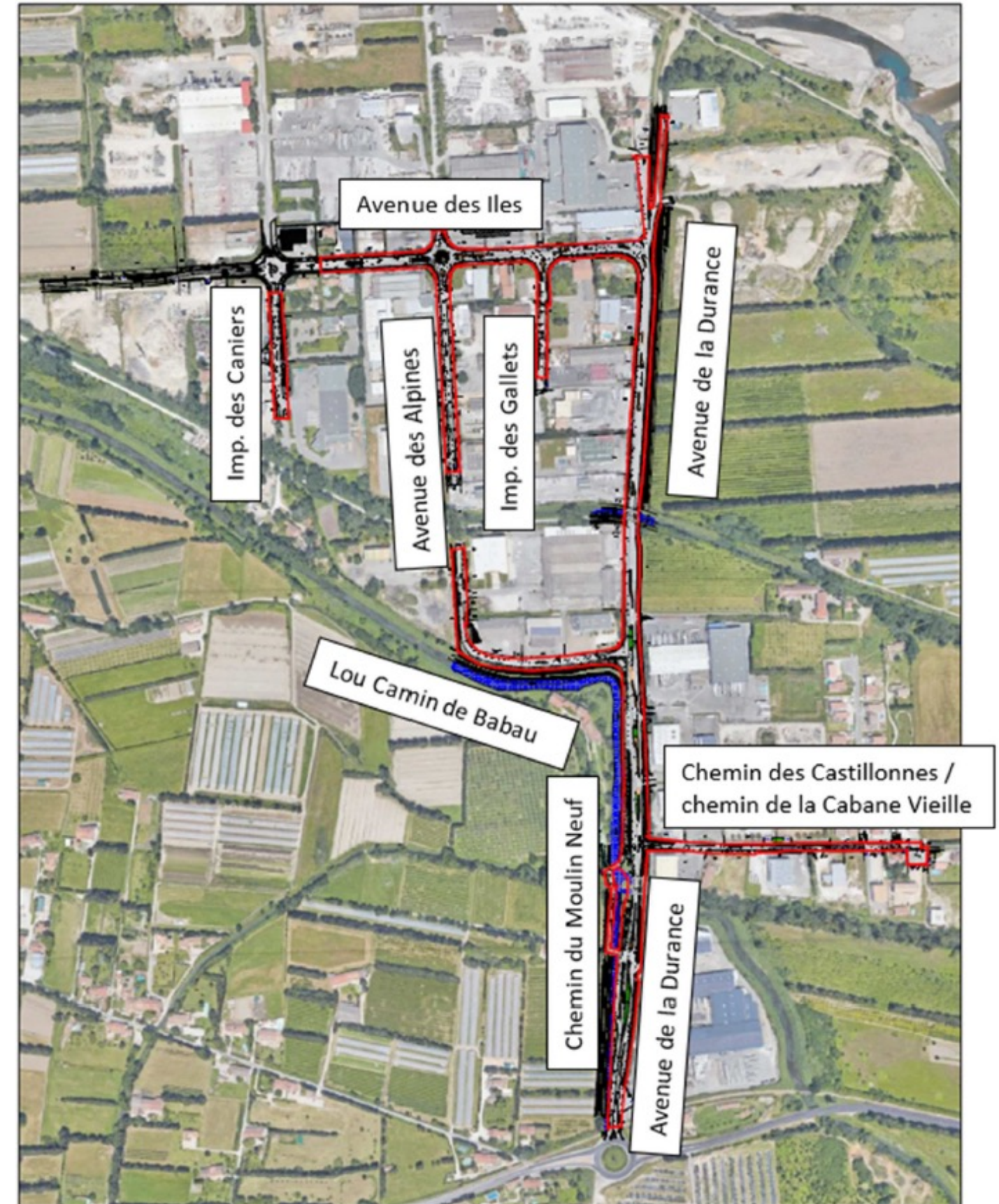
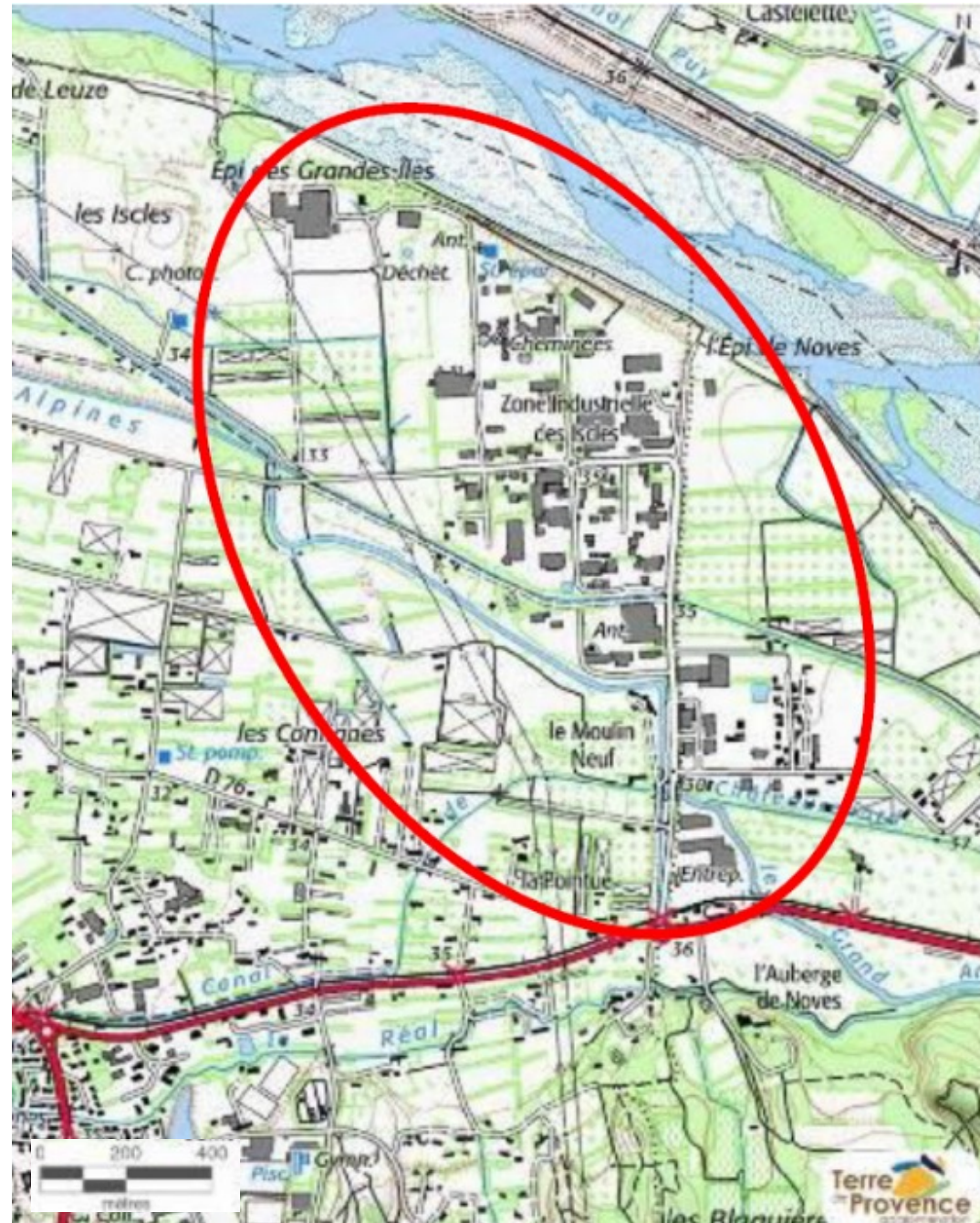


Planche 1

Détail

PLAN DE MASSE

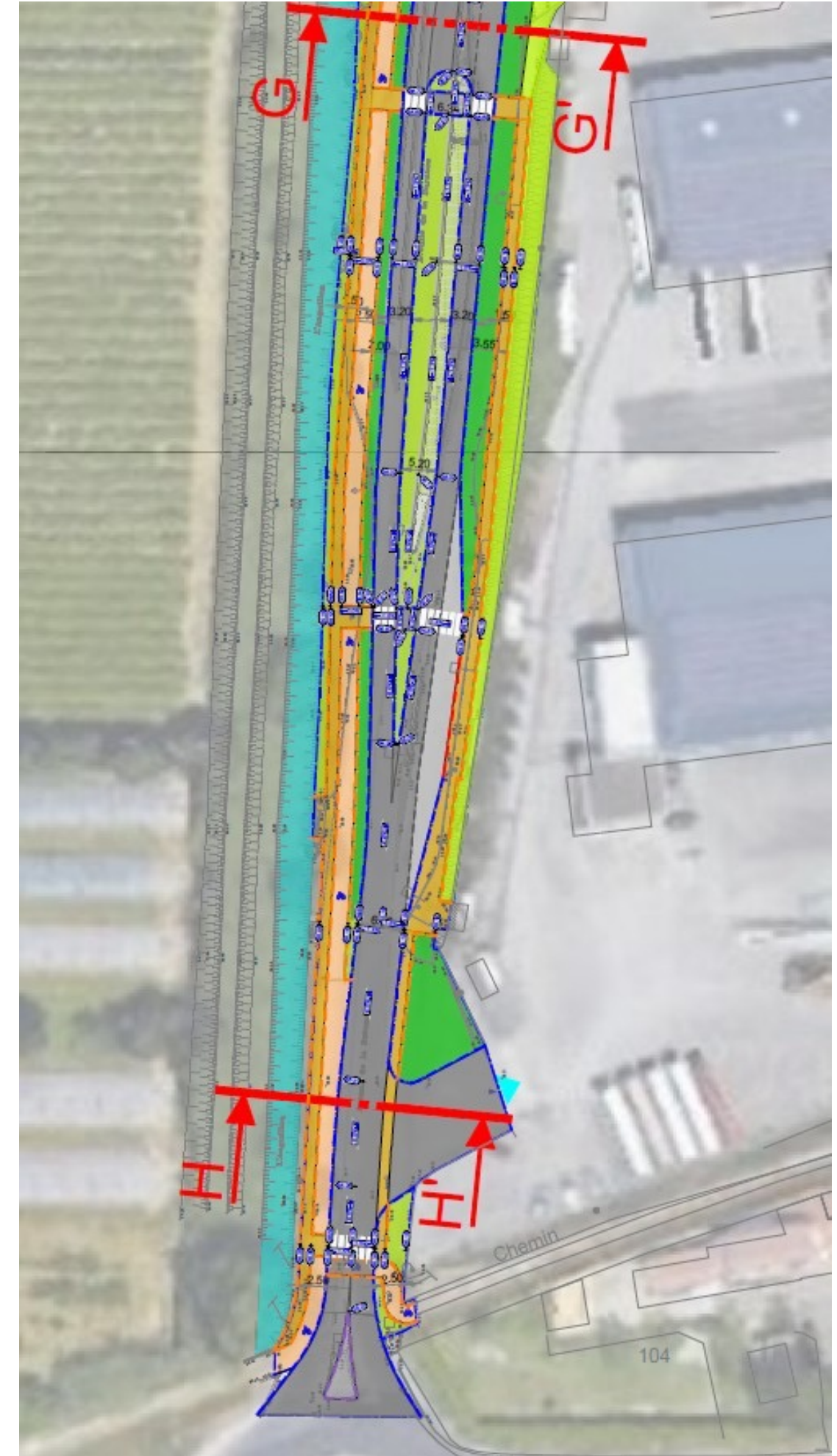
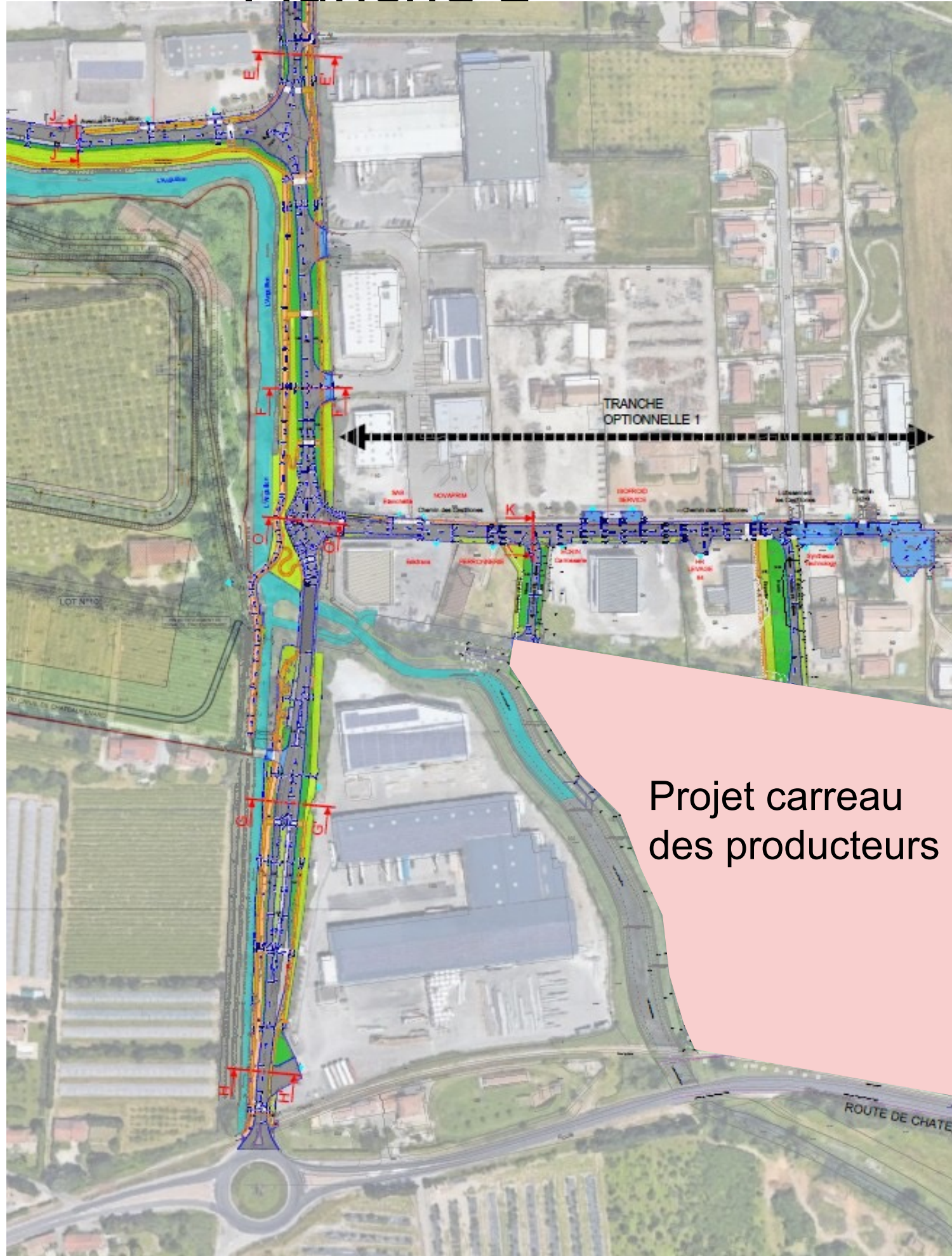
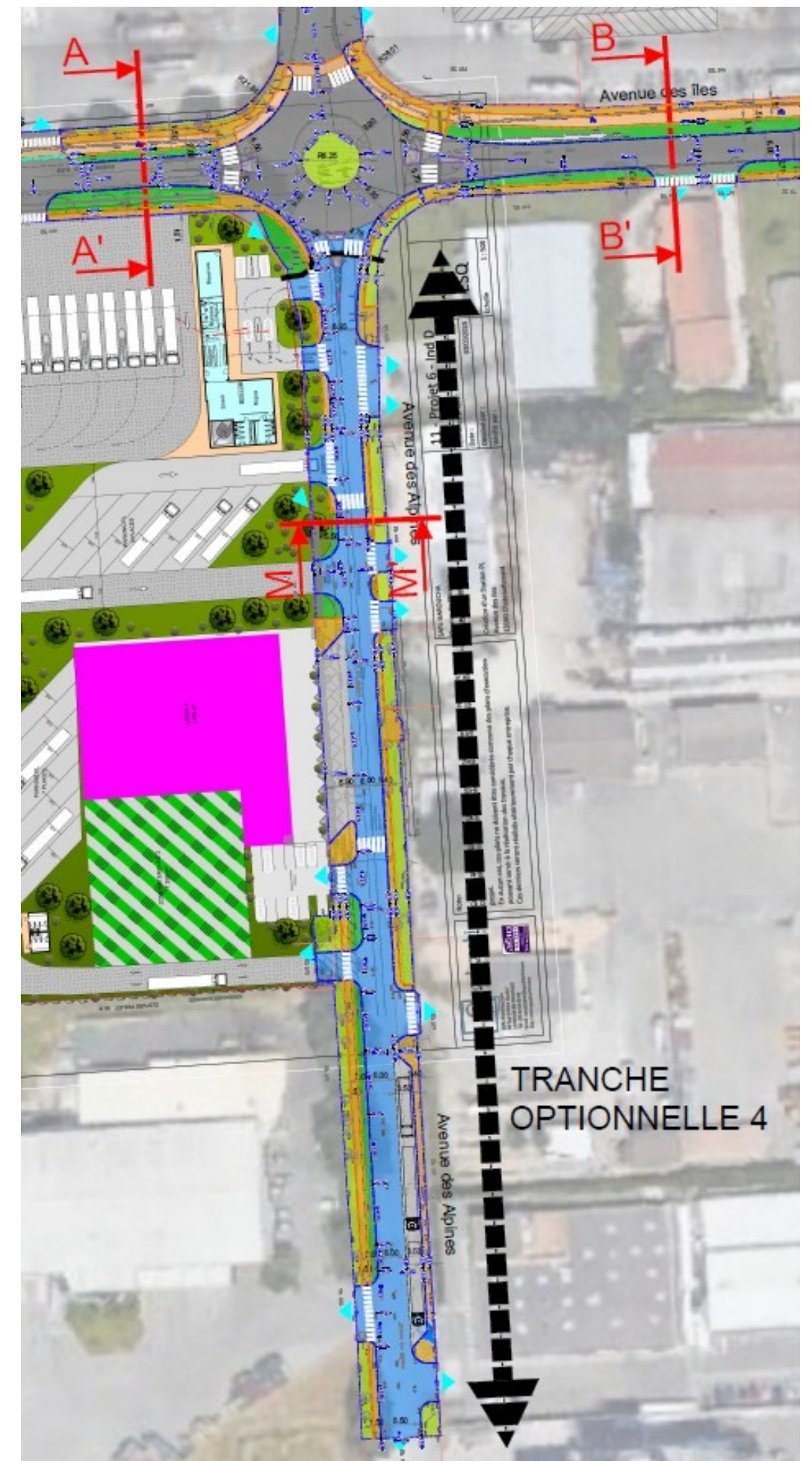


Planche 2

Détail

PLAN DE MASSE



ARBRES D'ALIGNEMENT



Chêne rouvre



Charme houblon



MASSIFS PLANTES

Filaire



Lentisque



Argousier



Alaterne



Paillage en copeaux



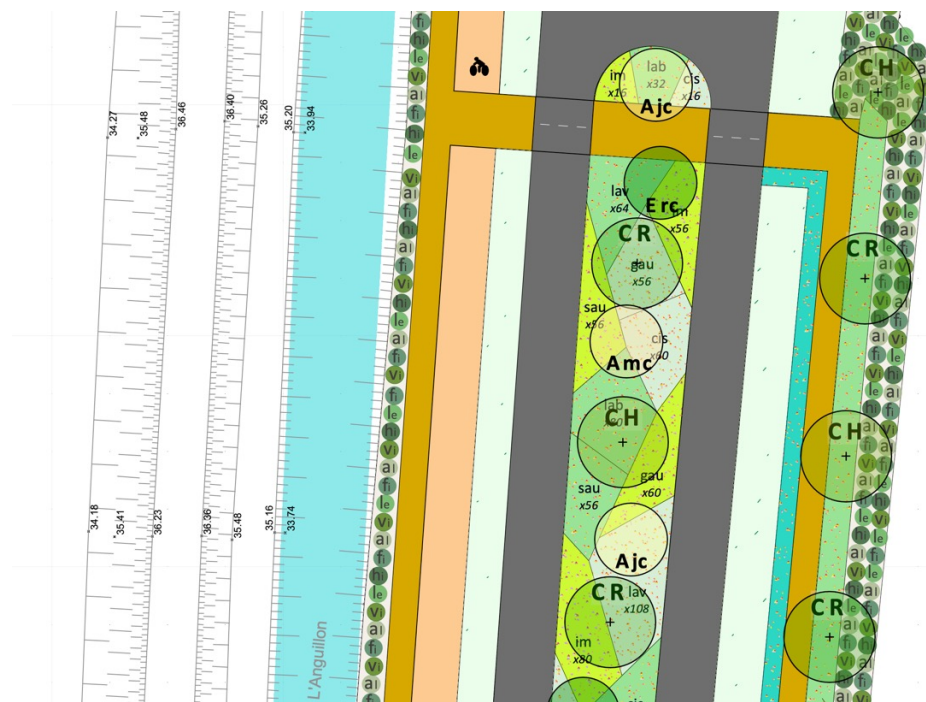
Barrières basses en bois

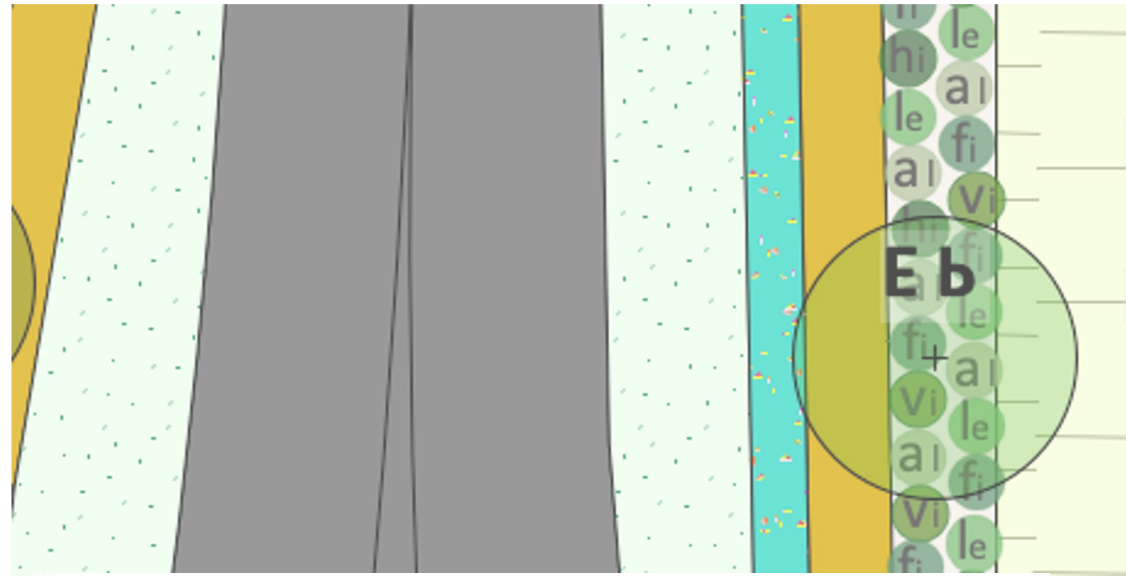


Laurier tin



SEQUENCE 1





E – PRINCIPE DES NOUES PLANTEES

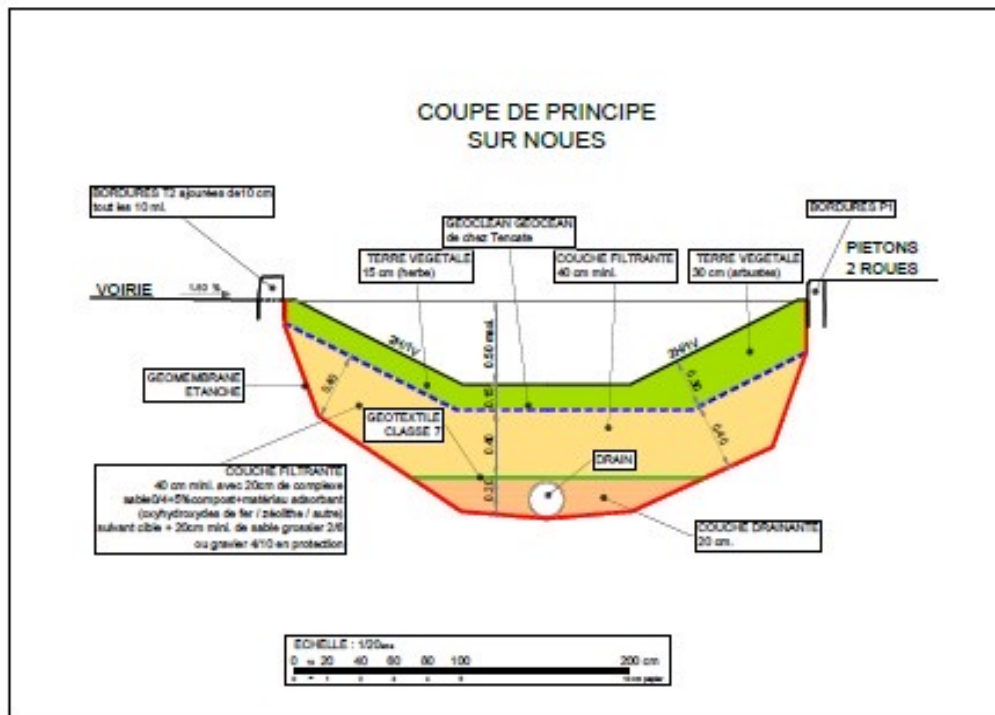
Cheveux d'ange



Iris



Pittospore nain



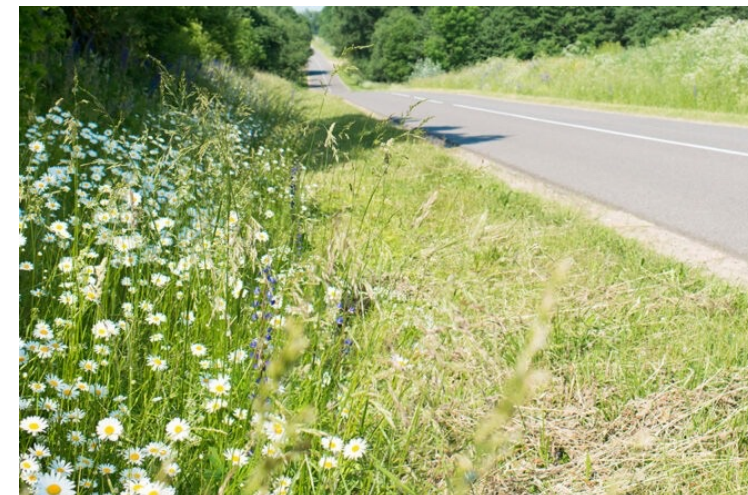
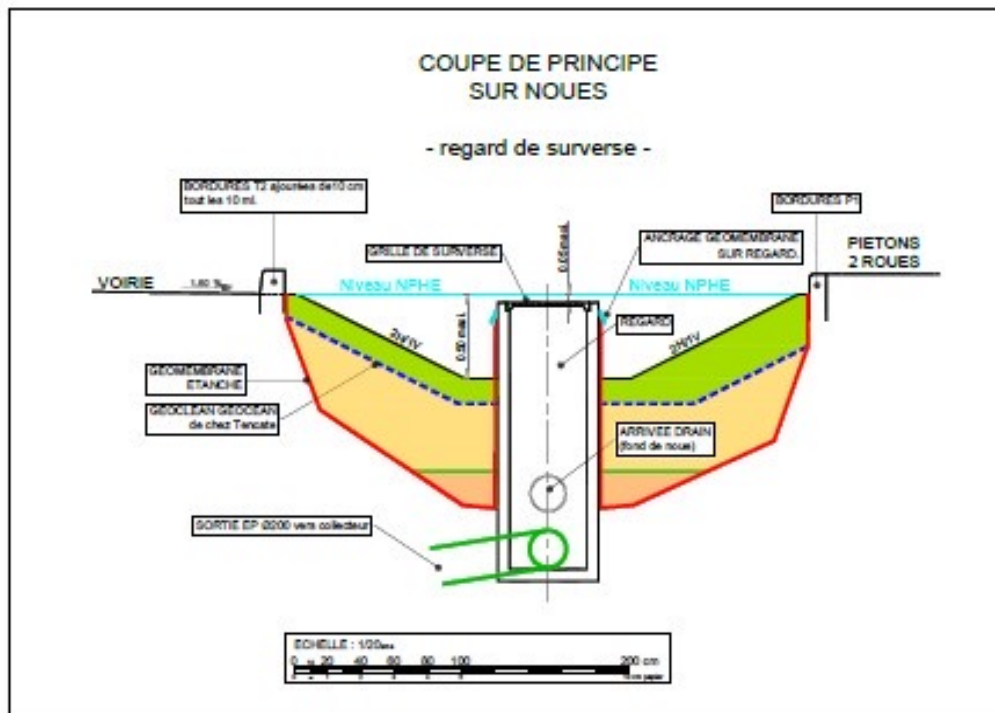
Natte coco



Euphorbe



Achillée



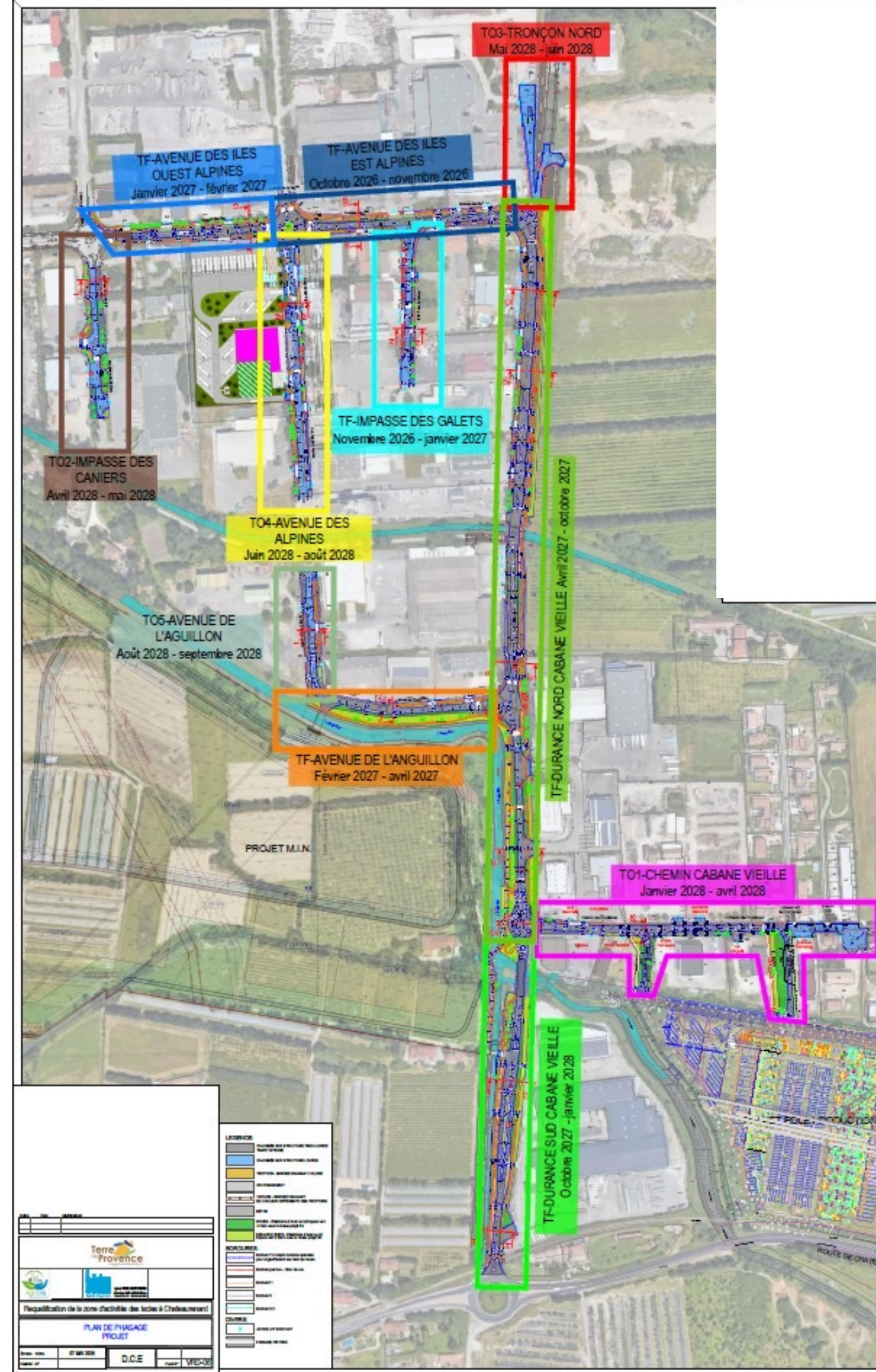
Luminaire TECEO



- Mât cylindro-conique, en acier galvanisé
- Lanterne LED, température de couleur ne dépasse pas la valeur de 2 700 K
- Candélabres hauteur 7m



Planning



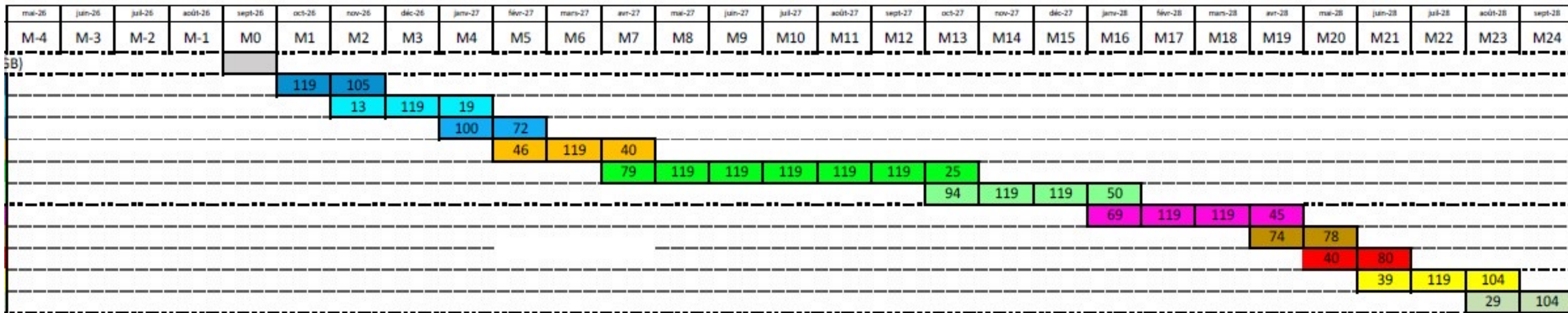
PLANNING

Planning

Travaux de TPA		Durée (j)	Linéaire [m]
Tranche ferme	Période de préparation (compris accès au pôle prod du MIN : terrassement + G		
	TF_Avenue des Iles Est Alpines	Phase 1	40 / 224
	TF_Impasse des Galets	Phase 2	27 / 151
	TF_Avenue des Iles Ouest Alpines	Phase 3	31 / 172
	TF_Av. de l'Anguillon (axe Est Ouest)	Phase 4	37 / 205
	TF_Av. Durance Nord Cabane Vieille	Phase 5	123 / 697
TF_Av. Durance Sud Cabane Vieille	Phase 6	68 / 381	
Tranches optionnelles	T01_Chemin de Cabane Vieille	Phase 7	62 / 351
	T02_Impasse des Caniers	Phase 8	27 / 152
	T03_Tronçon Nord	Phase 9	22 / 120
	T04_Avenue des Alpines	Phase 10	47 / 262
	T05_Av. de l'Anguillon (axe Nord Sud)	Phase 11	24 / 133

Circulation maintenue pendant toute la durée des travaux

PHASAGE



Information fermeture du réseau « cuivre »

- Réseau cuivre vieillissant avec interventions de réparation fréquentes
- Remplacement progressif de l'ADSL par la fibre plus rapide et performante
- **Nécessité pour les usagers d'anticiper la souscription à la fibre pour faciliter la transition**
- **Janvier 2026: fin des souscriptions à l'offre ADSL**
- **Janvier 2028: fermeture technique du réseau ADSL**
- **Mai 2028: arrêt définitif** de toutes les lignes cuivre (ADSL et téléphone)

- . Vous avez des questions sur le projet ?
- . Vous souhaitez échanger avec les techniciens en charge de la gestion du chantier ?

une adresse mail