

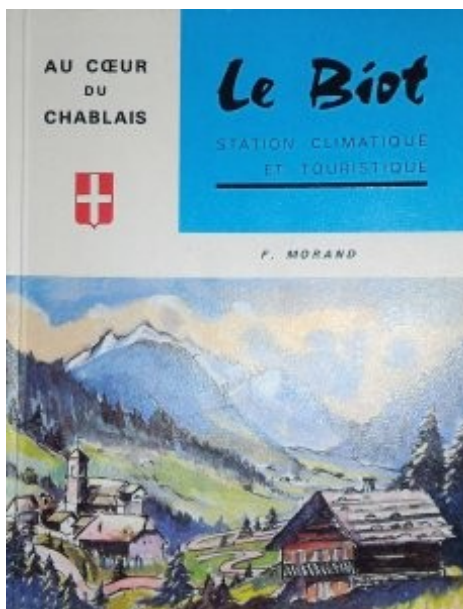
## QUELQUES JALONS HISTORIQUES :

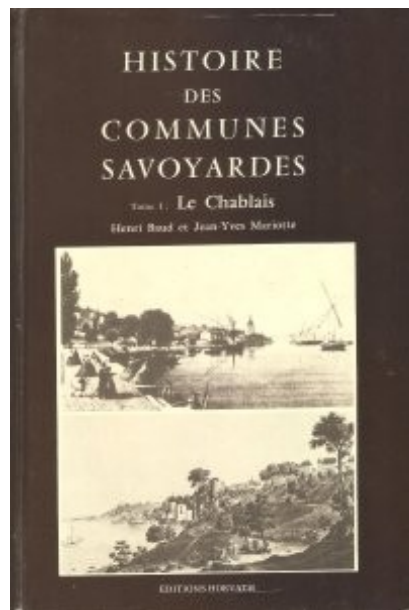
Le premier peuple à occuper le Chablais et dont nous connaissons l'histoire était les . Battue puis soumise à Rome l'Allobrogie devient la Sapaudia. Les Romains devront ensuite partager avec les Burgondes, puis ceux-ci sont battus par les Francs.

Certains Burgondes s'enfuient alors dans les hautes vallées encore inoccupées. Ils défrichent, construisent des villages. **Le Biot sera l'un des premiers** et son patois comporte encore des mots d'origine burgonde.

Sans pouvoir avancer la date exacte, c'est au Biot que fut construite la **première église de la vallée d'Aulps**, sans doute au VIIIème ou IXème siècle.

Par ailleurs un document du XIème siècle, vers 1020, atteste d'un échange dans lequel figure « une manse\* située au Biot ». (\* une terre agricole)





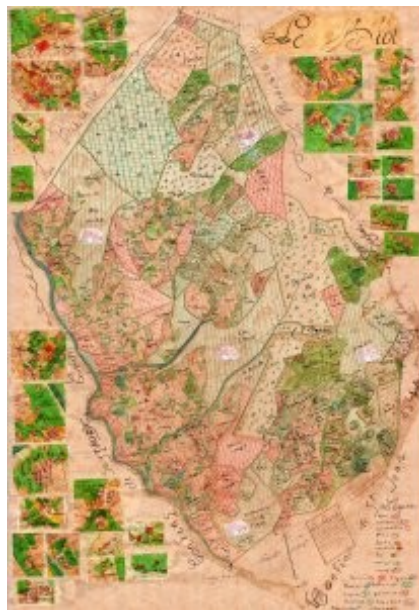
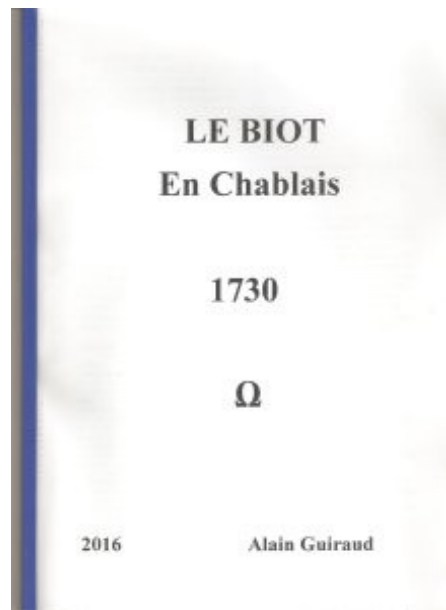
Le Biot se développe et devient, au XIII<sup>ème</sup> siècle, le **chef de la Métralie** de la Vallée d'Aulps (le Métral dépend du Châtelain d'Allinge-Thonon qui lui-même est subordonné au Comte) et du moyen âge à la fin du XIX<sup>ème</sup> siècle Le Biot est un village important. **(1)** La Forclaz, La Vernaz , Seytroux, La Baume feront partie, plus ou moins longtemps, de la paroisse du Biot.

Mais après la première guerre mondiale Le Biot décline : la construction d'une nouvelle route entre Le Pont-de- Gys et Morzine qui évite le village (creusement du tunnel des Tines) entraîne une baisse sensible de son activité et de son importance.

*( Informations puisées dans l'ouvrage de Francis Morand, en vente à l'Hôtel des Tilleuls, Le Biot et celui de Henri Baud et Jean-Yves Mariotte (editions Horvath)*

Dans les années 2000, Le Biot retrouve un certain dynamisme, développe ses infrastructures et voit sa population augmenter, tout comme le nombre de classes de sa nouvelle école.

**La mappe sarde**, premier cadastre graphique en Europe, dressée de 1728 à 1738, "malgré son ancienneté est encore aujourd'hui riche de renseignements ...et fut un outil précieux pour l'assiette de l'impôt, la délimitation des propriétés et l'histoire du pays" (\*\*). Les mesures pour celle du Biot ont commencé en 1730.



(\*\*)Alain Guiraud, spécialiste des mappes sardes et qui reconstitue celles des paroisses chablaisiennes.

(Pour se procurer celle du Biot, écrire à [a\\_guiraud@hotmail.fr](mailto:a_guiraud@hotmail.fr))

(1) Une péripétie de concernant Jean de Rovorée dit "La Moille".