

## Le fonctionnement

Nous accueillons les enfants de 3 à 12 ans scolarisés. L'Accueil de Loisirs Sans Hébergement (ALSH) est ouvert pendant les vacances de 7h à 18h30. Vous pouvez inscrire vos enfants pour le matin ou l'après-midi, avec ou sans repas, ou en journée complète. Un accueil péricentre facturé à la  $\frac{1}{2}$  heure vous est proposé le matin de 7h à 9h, et le soir de 17h à 18h30. Des activités sont programmées par les animateurs, en fonction du planning. Toutes les activités proposées peuvent être modifiées ou annulées selon la météo et les effectifs. Les jours de sortie, nous emmenons tous les enfants à la sortie.

## Les groupes

Les groupes pourront être modifiés en fonction des effectifs, afin d'accueillir tous les enfants : 3-4 ans, 4-6 ans et 6-12 ans. Les enfants pourront être répartis en deux groupes si les effectifs le permettent (3-6 ans et 6-12 ans).

## Les modalités d'inscription

Pour inscrire vos enfants, vous devez avoir rempli un dossier d'inscription. Ensuite, vous pouvez directement les inscrire sur le site internet : <https://parents.logiciel-enfance.fr/saint-christophe-du-bois>. Passé ce délai de 14 jours, vous ne pourrez plus inscrire vos enfants sur ce portail internet. Vous pourrez contacter directement le service par téléphone au 02 41 56 62 82 ou au 06 33 55 97 10 ou par mail à l'adresse suivante : [p2k@saint-christophe-du-bois.fr](mailto:p2k@saint-christophe-du-bois.fr). Le service autorisera ou non la prise en charge de vos enfants au vu du taux d'encadrement. Toutes les annulations passées ce délai de 14 jours seront facturées (cf. règlement intérieur).

## Les tarifs

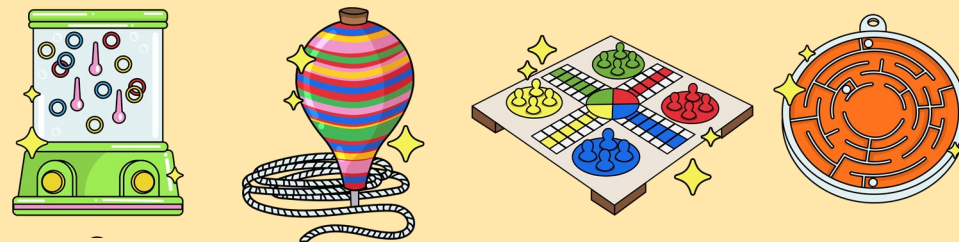
	QF de 0 à 600	QF de 601 à 800	QF de 801 à 1050	QF de 1051 à 1250	QF de 1251 à 1400	QF sup à 1401
Journée complète sans repas	6,97 €	10,42 €	16,04 €	16,42 €	17,87 €	18,92 €
$\frac{1}{2}$ journée sans repas	3,50 €	5,27 €	8,09 €	8,24 €	8,88 €	9,50 €
Prix du repas	5,56 €					
Péricentre (à la demi-heure)	0,48 €	0,60 €	1,05 €	1,37 €	1,48 €	1,66 €
Tarif du petit-déjeuner	0,90 €					

Pour que les sorties soient plus accessibles aux familles, la municipalité prend en charge 50% du tarif supplémentaire « sortie » pour les tranches de QF1 de 0 à 600€ et QF 2 de 601 à 799€.

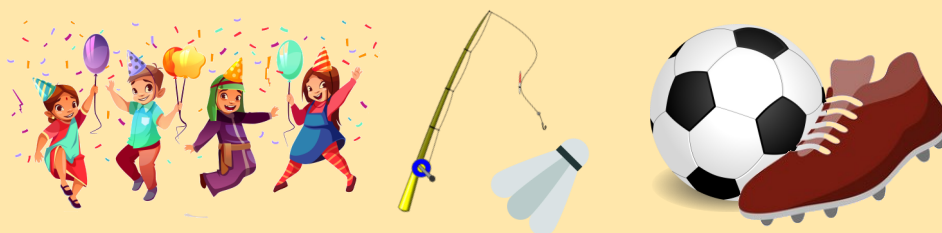
Le paiement est effectué par chèque bancaire à l'ordre du trésor public (Trésorerie de Cholet), par carte bancaire via le site : [www.tipi.budget.gouv.fr](http://www.tipi.budget.gouv.fr), par chèque CESU et ANCV ou par prélèvement automatique.

## PROGRAMME DES MERCREDIS DE MAI, JUIN ET JUILLET 2026

### Mai 2026 : jeux vidéos sans écran



### Mai-Juin 2026 : les petits champions !



### Les inscriptions sont obligatoires jusqu'au dimanche 29 mars :

Sur le site internet : <https://parents.logiciel-enfance.fr/saint-christophe-du-bois>  
Ou par téléphone au 02 41 56 62 82 ou au 06 33 55 97 10  
Ou par mail : [p2k@saint-christophe-du-bois.fr](mailto:p2k@saint-christophe-du-bois.fr)

# Planning d'animations de mai 2026 : Jeux vidéos sans écran

Groupe 1

**MERCREDI 6**

Brico Pokémon  
ou jeu de Donkey Kong



Sieste

**MERCREDI 13**

Brico Pacman  
ou jeu attrape fantômes



Sieste

**MERCREDI 20**

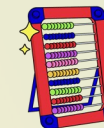
Brico la manette de jeu  
ou jeu Bubble Bubble



Sieste

**MERCREDI 27**

Grand jeu  
Mario Kart



Sieste

Groupe 2

Tetris sans piles  
ou jeu vidéo extérieur



Boite à crayon Minecraft  
Ou course aux Légos

Le morpion de Mario  
ou la course de Mario



Perles à souder  
Ou jeu le relais de Mario

Brico le labyrinthe  
ou jeu la toupie



Marque page Sonic  
ou relais Puissance 4

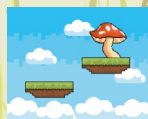
Grand jeu la chasse au Pokémon



La boîte des défis  
ou jeu Pac man

Groupe 3

Création d'un labyrinthe  
Ou memory Coop



Boite à crayon Minecraft  
ou course aux Légos

Atelier Pixel Mario  
ou jeu Où est Mario ?



Perles à souder  
ou jeu le relais de Mario

Origami Pikachu  
ou jeu la bataille navale



Marque page Sonic  
ou relais Puissance 4

Grand jeu l'île aux défis



La boîte des défis  
ou jeu Pac man

# Planning d'animations de juin-juillet 2026 : les petits champions !

Groupe 1

**MERCREDI 3**

Kit supporter  
ou mini-tournoi de foot



Sieste

**MERCREDI 10**

Jeux de pétanque



Sieste

**MERCREDI 17**

Brico mini but  
ou jeux de ballons



Sieste

**MERCREDI 24**

**JOURNÉE MATELLES\***

Grande journée festive  
À Poil de Carotte

Grand jeu de piste  
dans St Christophe  
et jeux de plein air



Pique-nique à apporter par les familles

**MERCREDI 1<sup>er</sup>**

Grand jeu tous ensemble !  
Epreuves et défis ensoleillés  
Et jeux d'eau



Sieste

Groupe 2

Championnat de puzzle  
ou jeu le relais Coop



Création d'un podium  
ou badminton

Marionnette sportives  
ou jeu la balle vivante



Sport d'intérieur  
ou jeu Find your shoes !

Brico porte-clés maillots  
ou jeu le béré



Randonnée  
dans St Christophe

\*Attention, à cocher la case  
« sortie journée »  
pour valider l'inscription.



Grand jeu tous ensemble !  
Epreuves et défis ensoleillés  
Et jeux d'eau



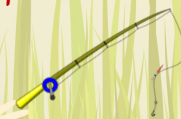
Groupe 3

Question pour un champion  
ou balle aux prisonniers



Création d'un podium  
ou badminton

Matinée pêche  
à l'étang de St Christophe  
Départ 10h - Retour 12h



Sport d'intérieur  
ou jeu Find your shoes !

Atelier cuisine  
Le gâteau des champions  
ou jeu le croquet



Randonnée  
dans St Christophe

**JOURNÉE PRIMAIRES\***

Grande journée Intercentre  
Au May-sur-Evre  
Avec les accueils de La Séguinière,  
Bégrolles, La Romagne,  
Le May-sur-Evre et St Léger

Grand jeu de piste  
et jeux de plein air



Pique-nique à apporter par les familles

Grand jeu tous ensemble !  
Epreuves et défis ensoleillés  
Et jeux d'eau

