

LEGENDE :

- Limite communale
- Bâtimens cadastrés
- Boisements
- Station d'épuration
- Cours d'eau principaux

ORIENTATIONS DU PROJET COMMUNAL :

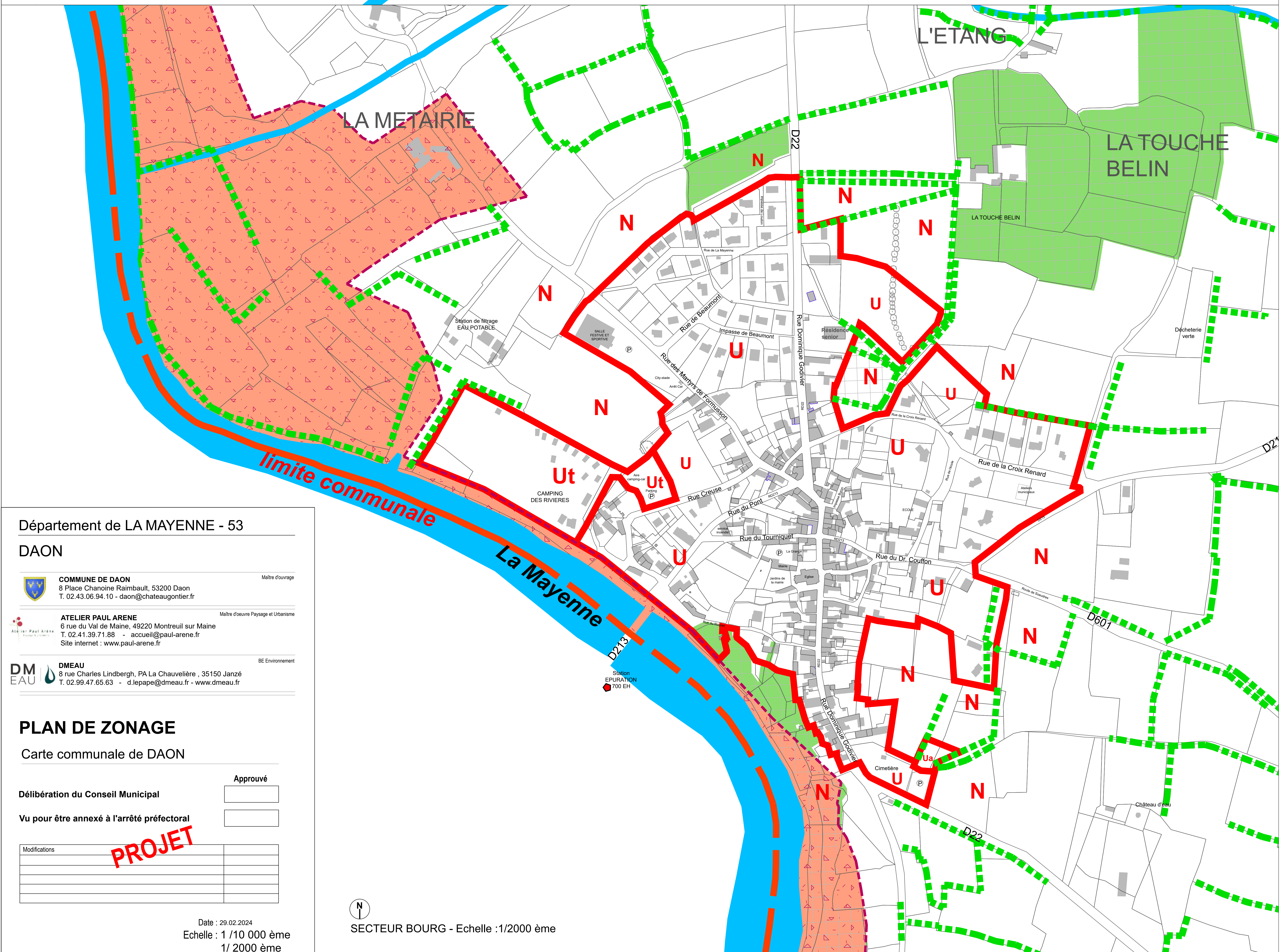
- Zones **urbanisées et urbanisables**
- Zones **non urbanisables** (naturelles, agricoles, forestières et hameaux)
- Zones constructibles à vocation "**Tourisme**"
- Zones constructibles à vocation "**Activités**"

CONTRAINTES REGLEMENTAIRES :

- Périmètre sanitaire autour des exploitations agricoles (100m)
- Zones naturelles protégées :
 - ZNIEFF Type I :
 - * Vallée de la Mayenne à Tlécosse de Formusson (S20016138)
 - * Le Ruisseau des Vallées (S20320019)
 - * Rochers de la Vallée de la Mayenne à Daon (S20016137)
 - ZNIEFF Type II :
 - * Vallée de la Mayenne en Maine-et-Loire (S20004467)
 - ENS des Basses Vallées de la Mayenne

Éléments du patrimoine paysager à protéger au titre L.111-22 et R421-23 du code de l'urbanisme

- Boisement
- Haies bocagères



Département de LA MAYENNE - 53

DAON

COMMUNE DE DAON
 8 Place Chanoine Raimbault, 53200 Daon
 T. 02.43.06.94.10 - daon@chateaugontier.fr

ATELIER PAUL ARENE
 6 rue du Val de Maine, 49220 Montreuil sur Maine
 T. 02.41.39.71.88 - accueil@paul-arene.fr
 Site internet : www.paul-arene.fr

DM EAU
 3 rue Charles Lindbergh, PA La Chauvellerie, 35150 Janzé
 T. 02.99.47.65.63 - d.lepape@dmeau.fr - www.dmeau.fr

PLAN DE ZONAGE

Carte communale de DAON

Délibération du Conseil Municipal Approuvé

Vu pour être annexé à l'arrêté préfectoral

Modifications	Date

PROJET

Date : 29.02.2024
 Echelle : 1 /10 000 ème
 1/2000 ème

SECTEUR BOURG - Echelle :1/2000 ème