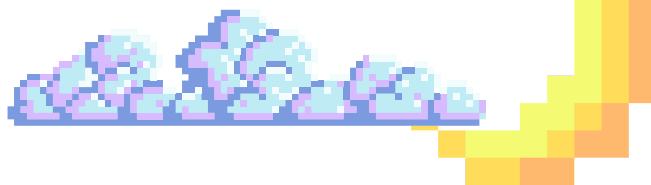


MAIRIE DE CRUSEILLES
Service Enfance / Jeunesse
119 rue des Près Longs
74350 CRUSEILLES
04.50.44.19.70
animation@cruseilles.fr



Horaires de l'accueil de loisirs

JOURNÉE : de 9h00 à 17h00

DEMI-JOURNÉE : de 9h00 à 13h30 ou de 13h30 à 17h00

Accueil des enfants

MATIN : de 7h30 à 9h00

SOIR : de 17h00 à 18h30

Pour les 3-5 ans au CLAE Maternelle : 567, Avenue des Ebeaux - 74350 CRUSEILLES

Pour les 6-11 ans au CLAE Élémentaire : 119 rue des Près Longs - 74350 CRUSEILLES

DEMI-JOURNÉE : de 13h00 à 13h30

Pour tous les enfants au CLAE Maternelle : 567, Avenue des Ebeaux - 74350 CRUSEILLES

Inscriptions

Elles peuvent se faire en premier lieu directement sur le logiciel 3D Ouest, et par la suite par mail à animation@cruseilles.fr

Désinscriptions

Les désinscriptions ne sont possibles, que sur présentation d'un certificat médical dans les 2 jours ouvrés suivant l'absence. Dans ce cas, un avoir, tenant compte des frais de gestion engagés par la Mairie, peut être fait. L'avoir prend la forme d'un report d'inscription sur une période à venir.

Paiements

La facture est créée et doit être réglée au moment de l'inscription. Les paiements s'effectuent donc obligatoirement avant le début du séjour de votre enfant par chèques, espèces, chèques vacances, cartes bancaires.

Les tarifs sont disponibles sur les sites internet de la Mairie de CRUSEILLES et du logiciel de réservations 3D OUEST.

Sanctions

Si les enfants ne respectent pas le cadre du projet pédagogique, les responsables se verront convoqués par la Direction du Service Enfance / Jeunesse. En cas de dégradation volontaire des locaux ou du matériel, les parents recevront une facture des réparations ou achats engendrés. L'inscription de votre enfant dans notre service vaut acceptation de notre règlement intérieur disponible sur le site de la Mairie.

La Direction du Service Enfance / Jeunesse se réserve le droit de modifier le programme pour des raisons de météo et/ou d'équipe.

En cas d'urgences, pour joindre les Directrices : 06.68.92.08.06 ou 06.63.78.00.68

NE PAS ME JETER SUR LA VOIE PUBLIQUE



ACCUEIL DE LOISIRS

COMMUNE DE CRUSEILLES

PROGRAMMES MERCREDIS
JANVIER-FÉVRIER 2026



6/11ans
ENFANTS ÉLÉMENTAIRE

**LE MONDE
EN PIXELS**



MERCREDI 7 JANVIER

Amuse toi en participant au défi Lego.

Réalise de magnifiques bijoux en perles à repasser.

Pars à la conquête des diamants comme dans Minecraft.

Dépense toi au multi jeux.

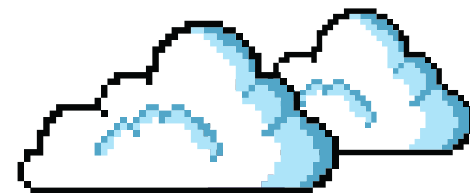
TOUS LES JOURS VIENS AVEC :

UN SAC À DOS,

UNE GOURDE, ET

UN VÊTEMENT

ADAPTÉ À LA MÉTÉO.



MERCREDI 14 JANVIER

Matin,

Réalise ton visage en pixel.

Décore un dessous de plat avec
de la mosaïque.

APRÈS-MIDI,

RÉALISE DES CONSTRUCTIONS XXL
EN JEUX AIMANTÉS AVEC

L'INTERVENANTE DE
LA FABRIQUE À CRÉA

MERCREDI 21 JANVIER

Participe à l'élaboration d'une fresque sur les formes.

Imagine et réalise une illusion d'optique.

Cuisine des gaufres pour le goûter.

MERCREDI 28 JANVIER

Fais de la pâtisserie en réalisant une galette des rois.

Amuse toi à créer des constructions en "Playmaïs".

Participe aux jeux collectifs dans le GYMNASSE DES EBEAUX.

MERCREDI 3 FEVRIER

Réalise des collages et découpages sur le thème Minecraft.

Réalise de magnifiques bijoux en perles à repasser.

Participe à la course des pixels.

Découvre le pixel art.

