

MAIRIE DE CRUSEILLES
Service Enfance / Jeunesse
119 rue des Près Longs
74350 CRUSEILLES
04.50.44.19.70
animation@cruseilles.fr

Horaires de l'accueil de loisirs
JOURNÉE : de 9h00 à 17h00
DEMI-JOURNÉE : de 9h00 à 13h30 ou de 13h30 à 17h00

Accueil des enfants
MATIN : de 7h30 à 9h00
SOIR : de 17h00 à 18h30
Pour les 3-5 ans au CLAE Maternelle : 567, Avenue des Ebeaux - 74350 CRUSEILLES
Pour les 6-11 ans au CLAE Élémentaire : 119 rue des Près Longs - 74350 CRUSEILLES
DEMI-JOURNÉE : de 13h00 à 13h30
Pour tous les enfants au CLAE Maternelle : 567, Avenue des Ebeaux - 74350 CRUSEILLES

Inscriptions
Elles peuvent se faire en premier lieu directement sur le logiciel 3D Ouest, et par la suite par mail à animation@cruseilles.fr

Désinscriptions
Les désinscriptions ne sont possibles, que sur présentation d'un certificat médical dans les 2 jours ouvrés suivant l'absence. Dans ce cas, un avoir, tenant compte des frais de gestion engagés par la Mairie, peut être fait. L'avoir prend la forme d'un report d'inscription sur une période à venir.

Paiements
La facture est créée et doit être réglée au moment de l'inscription. Les paiements s'effectuent donc obligatoirement avant le début du séjour de votre enfant par chèques, espèces, chèques vacances, cartes bancaires.

Les tarifs sont disponibles sur les sites internet de la Mairie de CRUSEILLES et du logiciel de réservations 3D OUEST.

Sanctions
Si les enfants ne respectent pas le cadre du projet pédagogique, les responsables se verront convoqués par la Direction du Service Enfance / Jeunesse. En cas de dégradation volontaire des locaux ou du matériel, les parents recevront une facture des réparations ou achats engendrés. L'inscription de votre enfant dans notre service vaut acceptation de notre règlement intérieur disponible sur le site de la Mairie.
La Direction du Service Enfance / Jeunesse se réserve le droit de modifier le programme pour des raisons de météo et/ou d'équipe.

En cas d'urgences, pour joindre les Directrices : 06.68.92.08.06 ou 06.63.78.00.68



Accueil de Loisirs

Commune de Cruseilles

PROGRAMMES MERCREDIS
AVRIL-JUILLET 2026



LA BIODIVERSITÉ ET LES ANIMAUX

3/5 ANS

**ENFANTS
MATERNELLE**



MERCREDI 22 AVRIL



Découvre la biodiversité
et ses principes.

MERCREDI 29 AVRIL

Réalise une peinture avec des fleurs.
Joue au loto du printemps.

Pars à la recherche du plus beau caillou
pour le peindre.

MERCREDI 06 MAI

Récolte des aiguilles de pins au verger.
Bricole un joli pot en verre pour décorer
ta chambre.

Décore les vitres du GLAE avec de la
peinture.

Amuse toi à te transformer en animal.

MERCREDI 13 MAI



Réalise une boîte à fleurs.

Amuse toi avec une chasse au trésor.

Participe au parcours laser sans toucher les fils.

Customise un bouchon en smiley ou en animal.

Participe au memory de la bio diversité.

MERCREDI 20 MAI

Fabrique un hérisson avec des épines
de pins.

Confectionne ton bracelet de perles.

Joue à devenir un animal marin.

Cuisine des cookies pour le goûter.



MERCREDI 27 MAI

Récupère les insectes perdus en participant
au parcours de motricité.

Crée ton bonhomme nature.

Fabrique un pendentif en argile.

Découvre le jeu "la trajectoire de l'eau".

MERCREDI 03 JUIN



JOURNÉE AUX PARC
DES DRONIÈRES :

land'art
découvre les animaux
grand-jeu

MERCREDI 10 JUIN

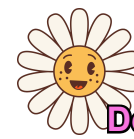
Fabrique la crinière du lion avec des pissenlits.

Pars à la chasse aux couleurs.

Fabrique ta poupée en tissu recyclé.

Détourne les objets du quotidien pour faire
une cabane.

Opération "nettoyage de la commune".



MERCREDI 17 JUIN

Deviens un chasseur-cueilleur.
Fabrique un jeu de société avec
des animaux.

Customise ton sac pour l'été.

Découvre le parcours sportif du recyclage.

MERCREDI 24 JUIN

Joue au memory des insectes.
Dessine un oiseau "le pic-vert".

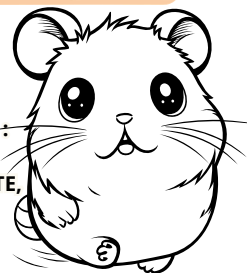
Participe au jeu d'équipes
"le chasseur".

Crée un herbier.

MERCREDI 01 JUILLET



TOUS LES JOURS VIENS AVEC :
UN SAC À DOS,
UNE GOURDE, UNE CASQUETTE,
LA CREME SOLAIRE.



Le programme est prévisionnel,
nous nous réservons le droit de le modifier.