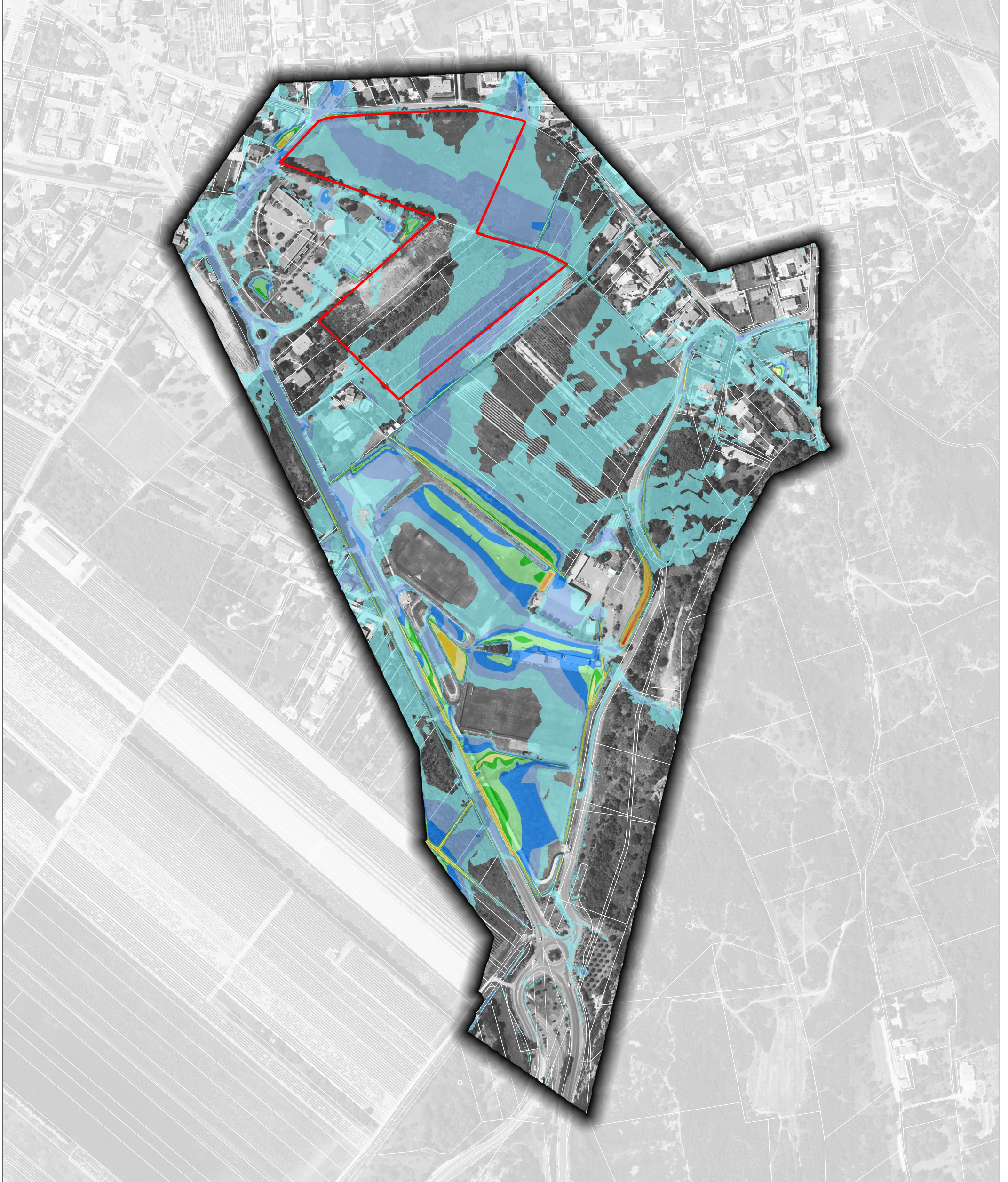


Cartographie des hauteurs d'eau en situation actuelle pour la pluie de période de retour 100 ans



Carte élaborée par Cereg le 14/01/2025 | Source : fonds IGN - Cadastre.gouv.fr etc.

LEGENDE :

- Emprise du projet
- Emprise du modèle 2D

Hauteur d'eau (m)

- 0.01 m à 0.1 m
- 0.1 m à 0.2 m

- 0.2 m à 0.3 m
- 0.3 m à 0.4 m
- 0.4 m à 0.5 m

- 0.5 m à 0.75 m
- 0.75 m à 1.0 m
- 1.0 m à 1.5 m

- 1.5 m à 2.0 m
- 2.0 m à 2.5 m
- > 2.5 m

